

Ervaringen met de kweek van Noordzeetong

Andries Kamstra (Solea bv)

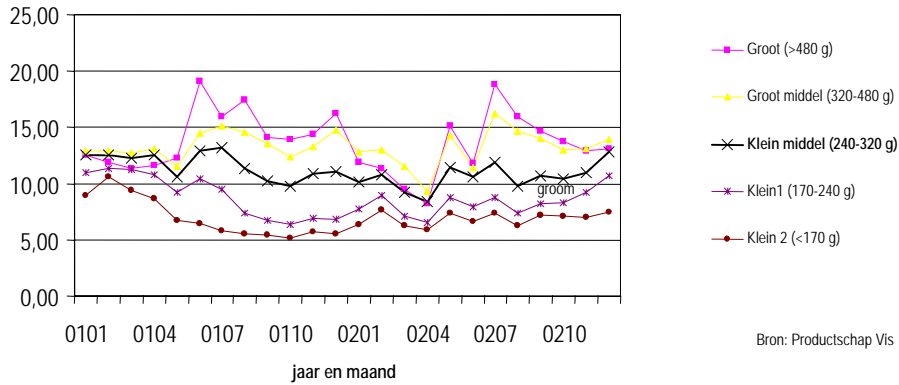
- Waarom tong kweken ?
- De ontwikkeling van tongkweek
- Waar staan we nu?



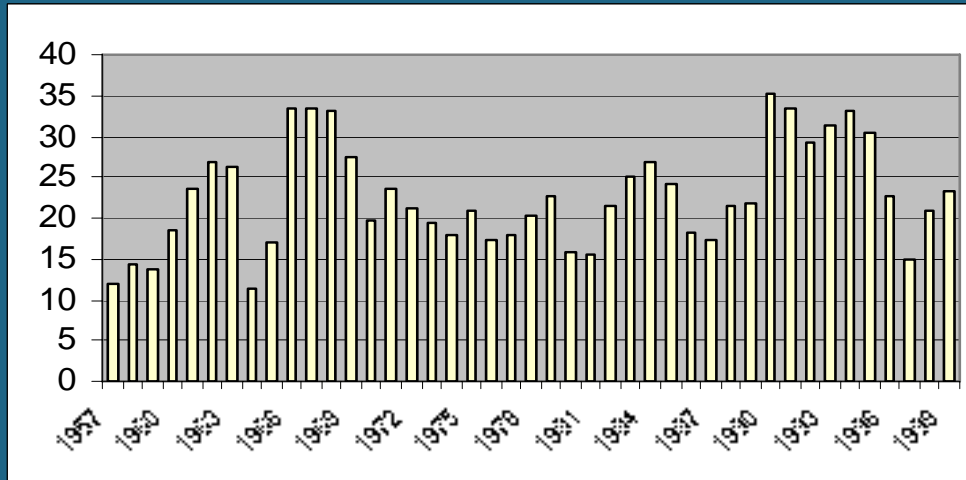
- Locaties
- Financiering

Waarom tong kweken?

Figuur 2. Tongprijzen 2001-2002; euro/kg

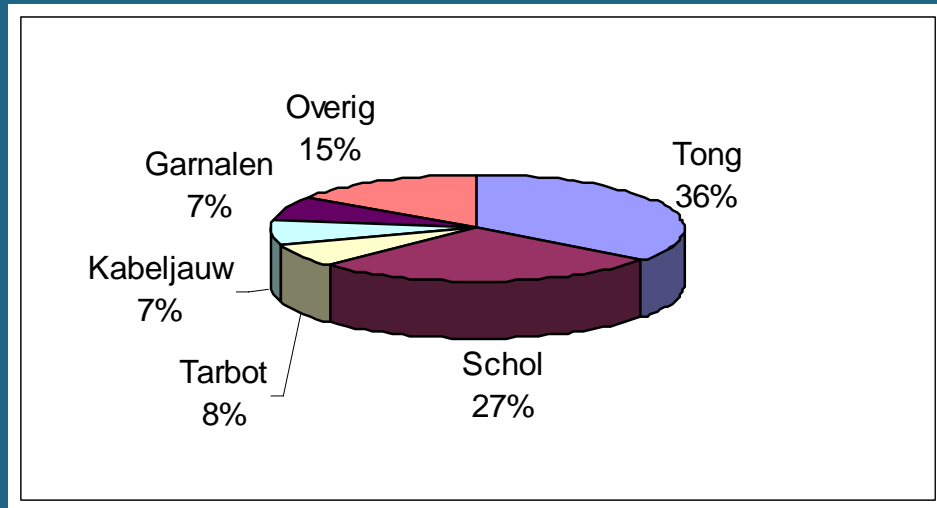


- Hoge prijs
- $KM > 10$ euro/kg



- Fluctuerende aanvoer
- Aanvoer problematisch

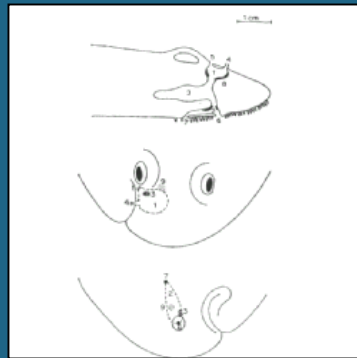
Waarom tong kweken?



- Totale waarde aanvoer 2002: 365 milj
- Tong: 36%

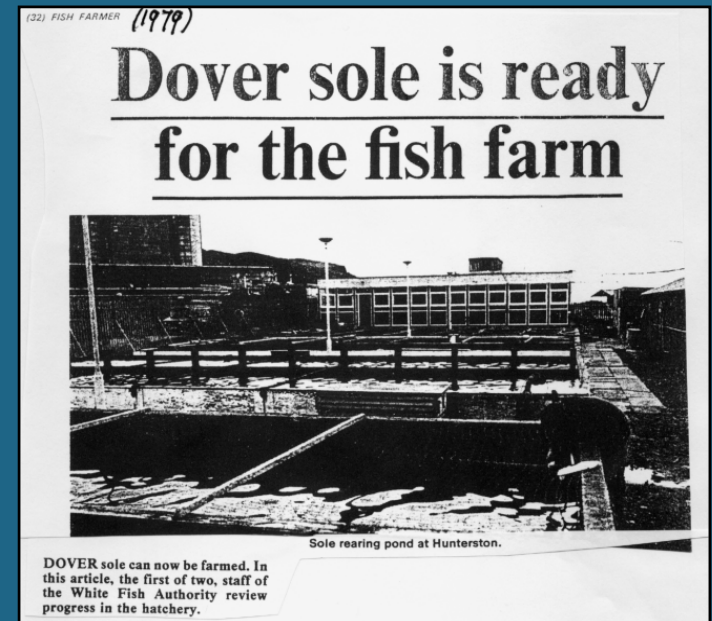
Schotland/Frankrijk

Veel onderzoek in 1965-1980
Geen commerciële ontwikkeling



Knelpunten:
Geen compleet voer

Warmwatervoorziening;
geen recirc.



Oplossingen (1990-1995):
Voeders beschikbaar

NL:ontwikkeling recirculatie

Solea bv

- 1997: onderzoek lab-schaal op RIVO (IMARES)
- 2001: oprichting **Solea bv**; juni 2002 vis in proefbedrijf
- 2004: doorkweekbedrijf in bunker
- 2006: najaar eerste verkopen

Waar staan we ?

- Pootvis:
 - 400-500.000 stuks/jr mogelijk
 - natuurlijke voortplanting kwetsbaar
 - overschakeling naar ongrowing
- On-growing
 - groei/dichtheid laag
 - productiviteit benaderd
 - voer!
 - sex ratio
 - waterkwaliteit?
- Marketing
 - testen goed
 - perceptie kweekvis



Locaties

- Afvoer naar zee (zout water)
- Zout bronwater
- Recirculatie > eenvoudige vergunning
- Agrarisch gebied (2-3 teeltlagen)
- Dure grond -> intensiever



Financiering

- Kapitaalsintensief-risicovol
 - Investering ca.1M/100 ton
 - Voorfinanciering ca. 1M/ton
- Overheidssteun?
 - Selectief > “success breeds success”
 - Snel lerend systeem
 - Lange termijn visie