



Kustveiligheid

Jaak Monbaliu

Maritime Science meets Maritime Industry

31 mei 2017

Oostende

Kustveiligheid

Uitdagingen

- Huidige risico's stormen
- Klimaatverandering
-

Beleid:

- Masterplan kustveiligheid
 - Zandsuppleties
 - Stormvloedkering
 - Stormmuren
 -
- Vlaamse Baaien

Kustveiligheid

Monitoring & Onderzoek

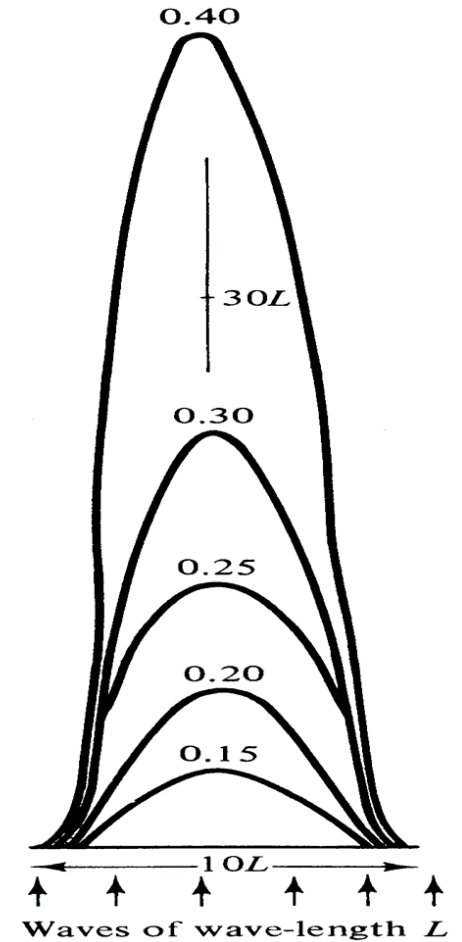
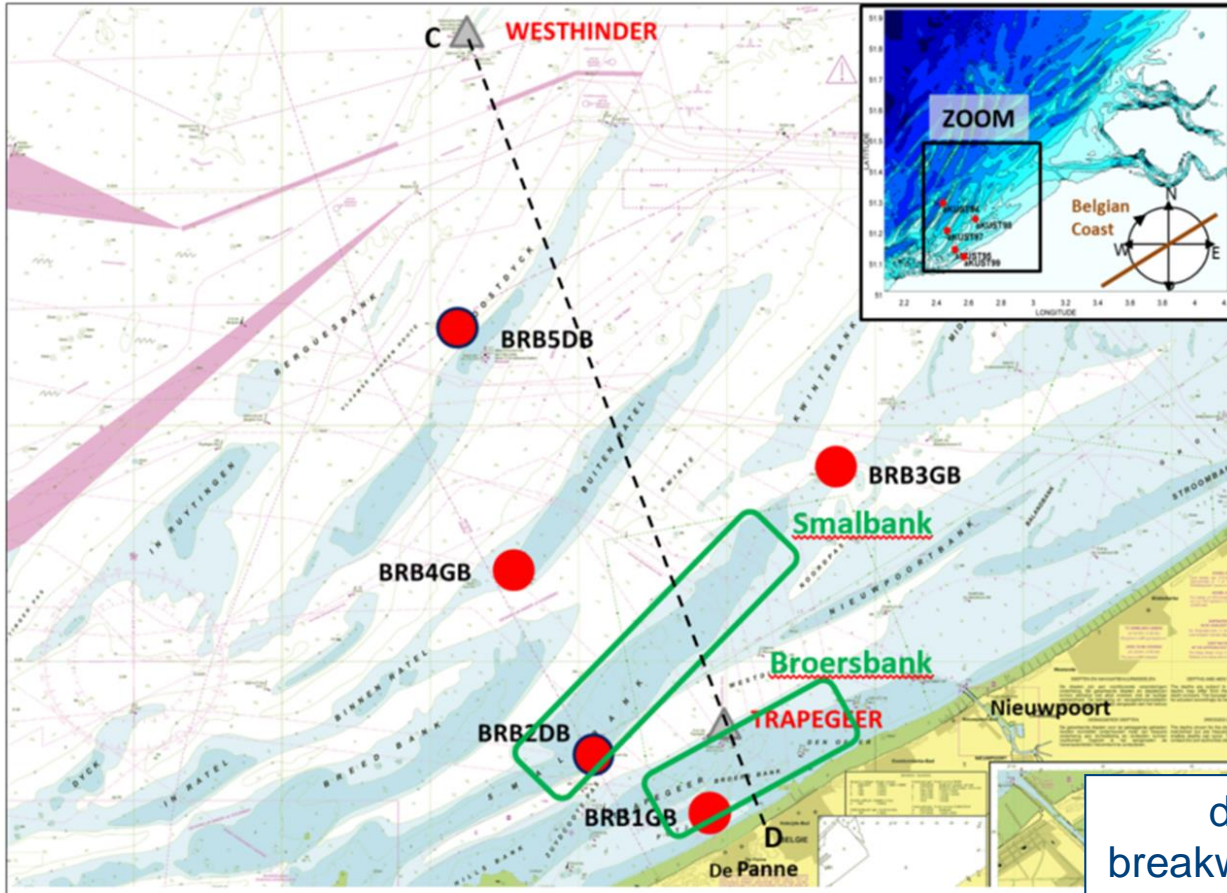
- Monitoring vooroever, strand en duinen
- Ecologie
- Zandmotor Nederland
- Broersbank
- CREST
-

Processen begrijpen, modelleren en integreren



VOORSPELLEN

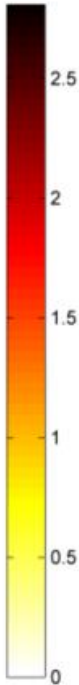
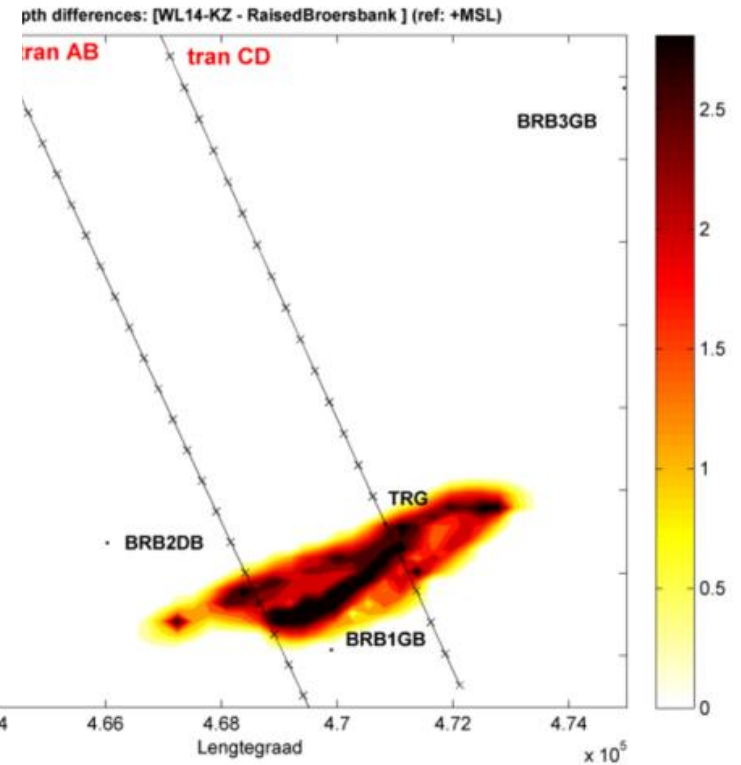
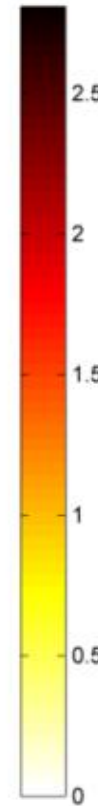
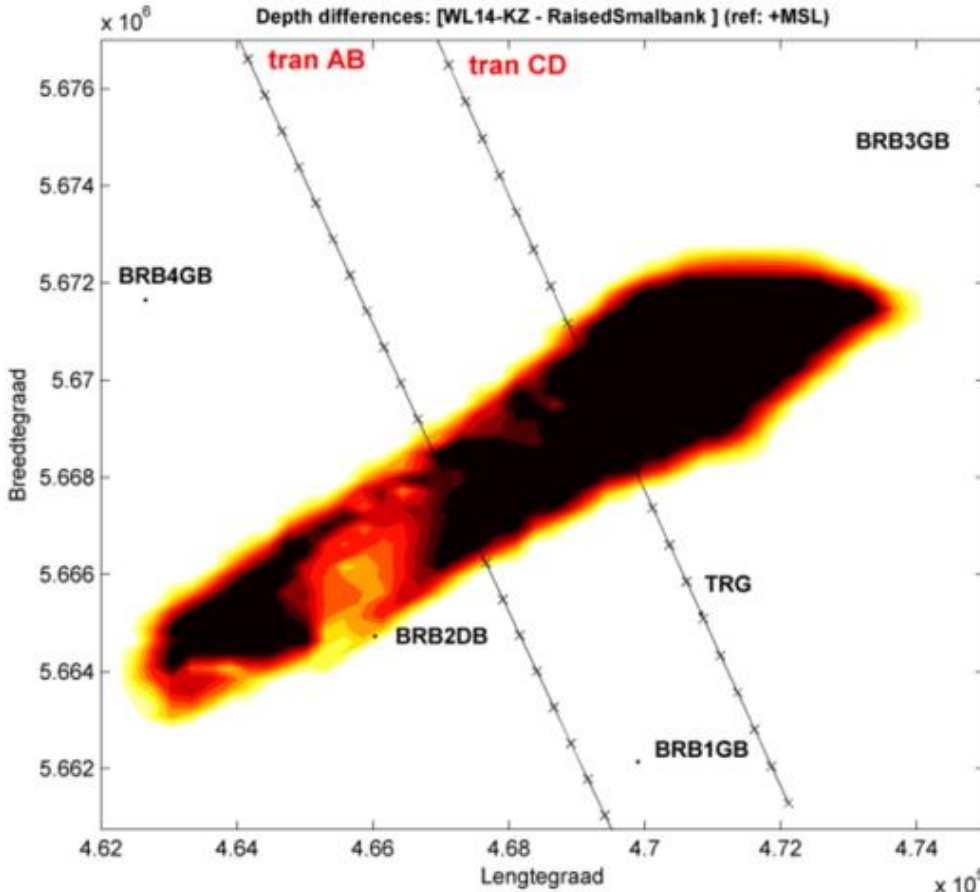
Eiland als bescherming?



diffraction pattern behind a breakwater for normal incident waves (Dean & Dalrymple, 1991; their fig 4.29)

SMALBANK

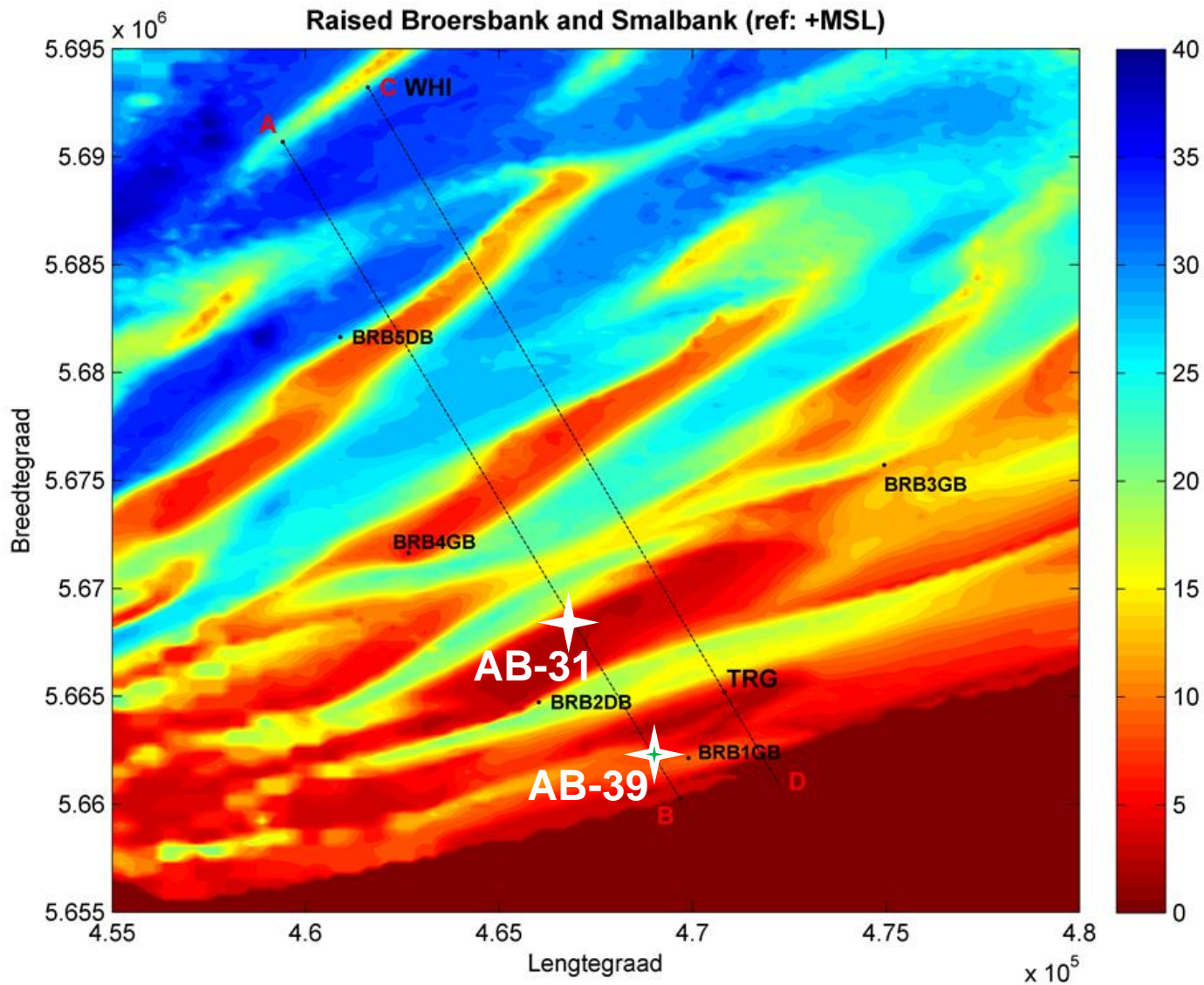
92 M m³



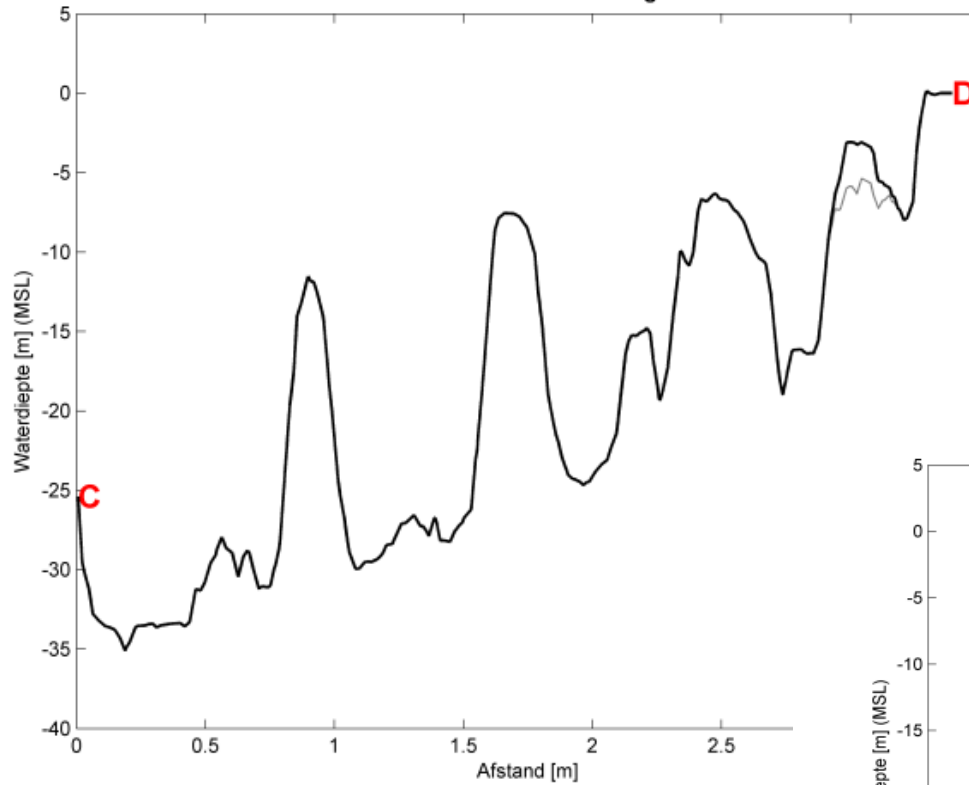
BROERSBANK

21 M m³

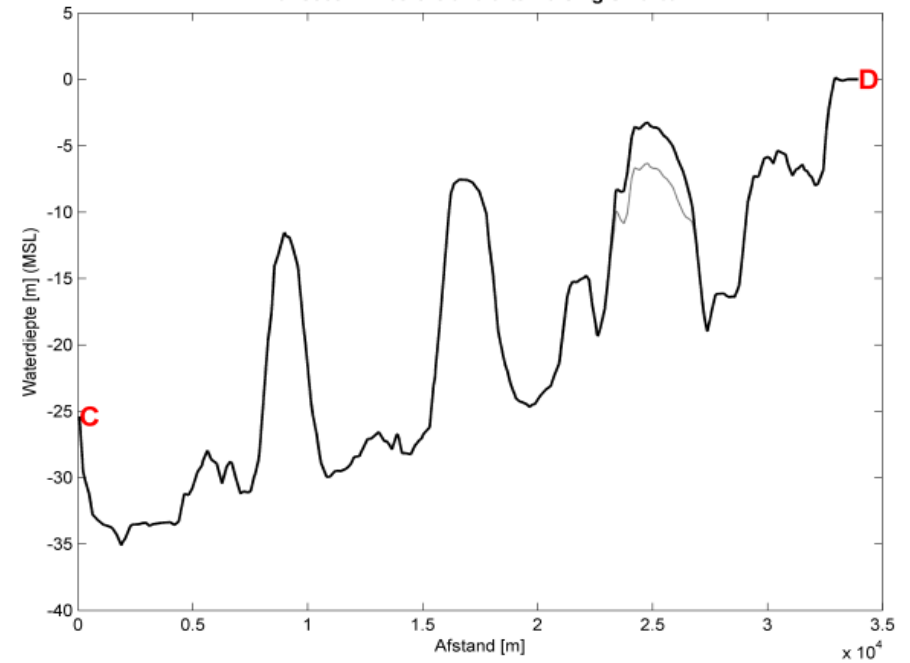
REKENVOORBEELD OPHOGING ZANDBANK

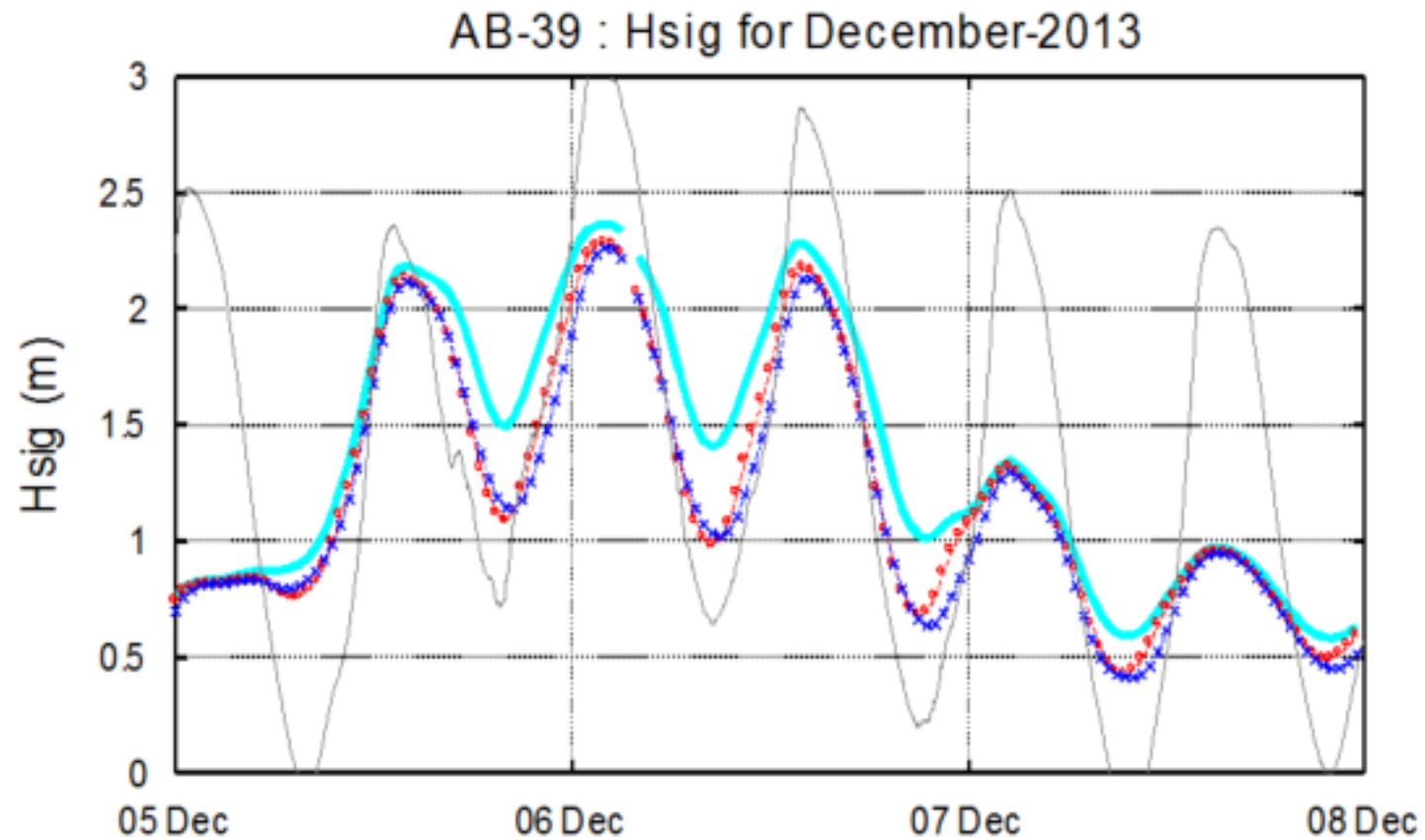


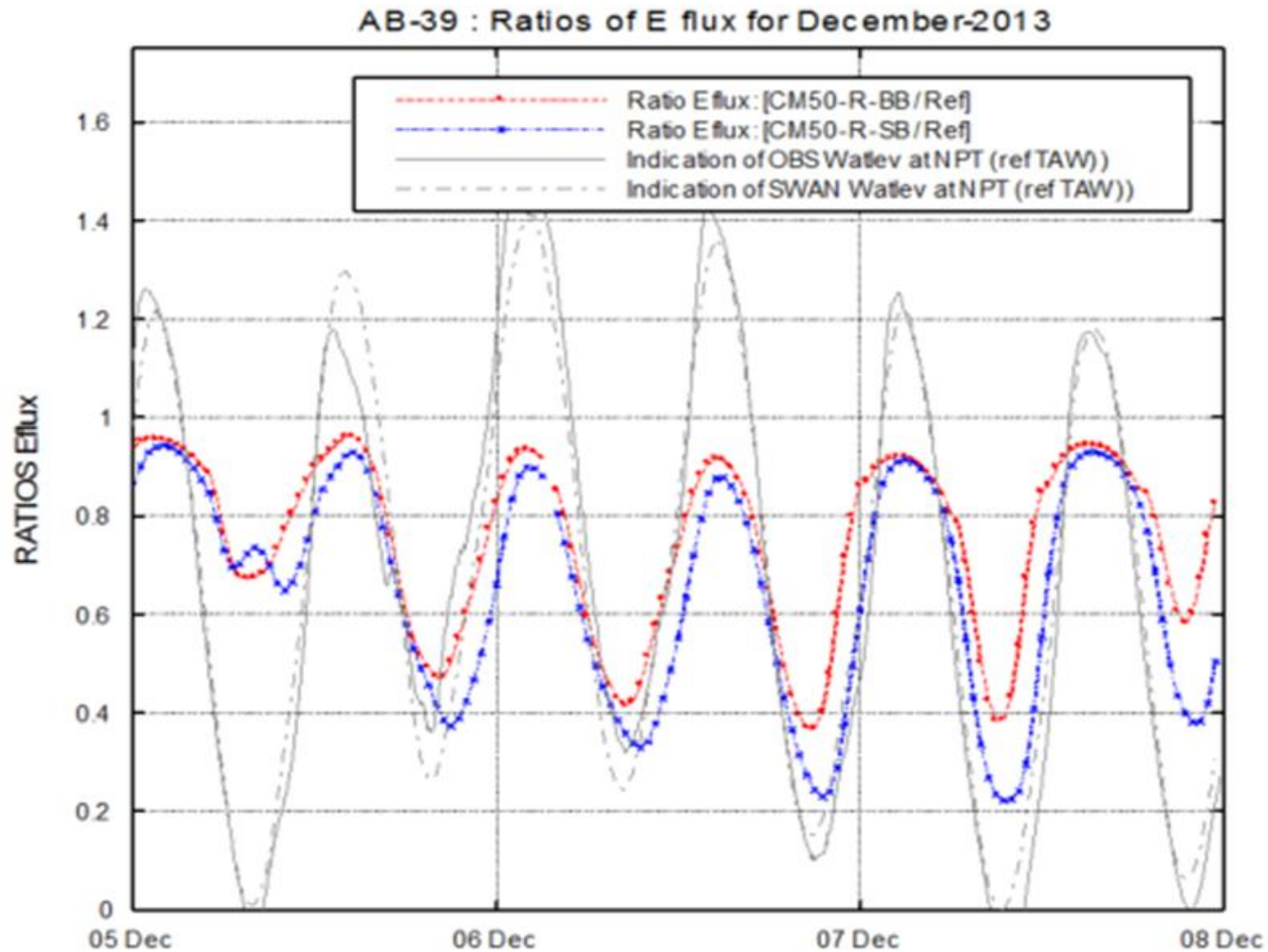
Transect C-D before and after raising Broersbank



Transect C-D before and after raising Smalbank







Helpt het?

Ja, maar:

- Effect voldoende?
- Blijft ophoging, eiland, ... liggen?
- Zijn neveneffecten voorspelbaar? En wenselijk?
- Waar halen we het zand of ?? vandaan?
- Betaalbaar?
-

En werkt het overal even goed?



Ben Weyts
@BenWeyts

 **Volgen**

Groen eiland zou VL kust tot 2100 kn beschermen tg
superstormen. Samen met [@debackerphil](#) veilige toek.
voorbereiden

16:02 - 1 oktober 2016

Dank U.



Monitoring Broersbank – Studie uitgevoerd in opdracht van
Vlaams Ministerie van Mobiliteit en Openbare Werken
Agentschap voor Maritieme Dienstverlening en Kust
AFDELING KUST

KU LEUVEN