



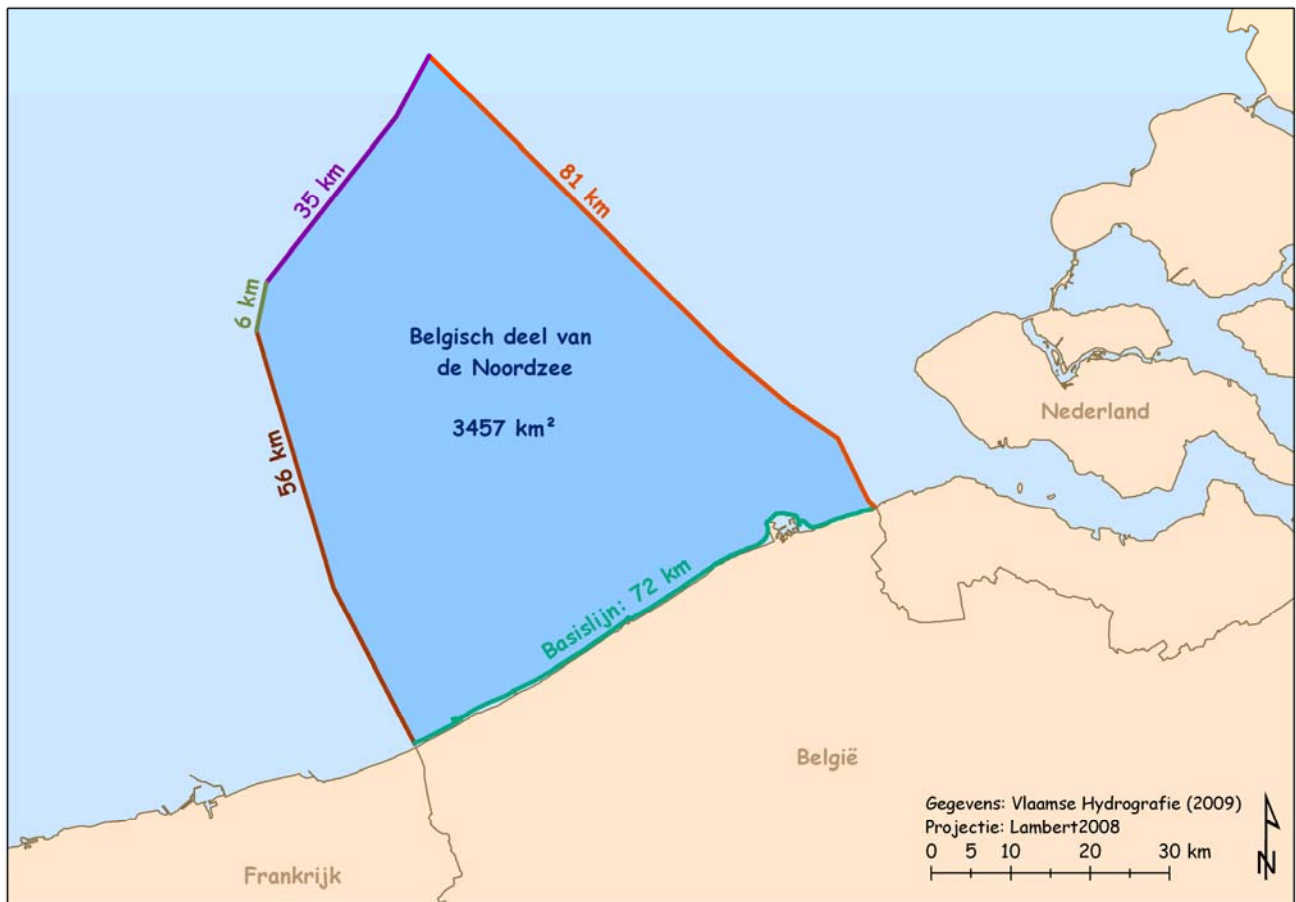
Oppervlakte van het Belgisch Deel van de Noordzee

Bronnen:

- Maritieme grenzen België, april 2009
Verschenen als “Bericht aan de Zeevarenden” (BaZ) op de website van de Vlaamse Hydrografie
link:
http://www.vlaamsehydrografie.be/level2.asp?TAAL_ID=1&ITEM_L1_ID=12&ITEM_L2_ID=27
- Basislandenkaart: ESRI Shapefile European Countries, 2008

Bewerking/Berekening:

- Gebruikte projectie: Lambert2008
- Oppervlakteberekening:
 - o Van polylijnen naar polygonen met behulp van XToolsPro
 - o Basis geometry berekening van ArcGIS (berekening van velden in de attribuentabel)
- Afstandsbepaling
 - o Polylijnen opsplitsen ter hoogte van de hoekpunten
 - o Basis geometry berekening van ArcGIS



Nathalie De Hauwere
Vlaams Instituut voor de Zee
Januari 2010

