



Lange Termijn Visie: Onderzoek en Monitoring

Organisatie & Structuur: vroeger en nu

**Departement Mobiliteit en Openbare
Werken – Maritieme Toegang
Afdelingshoofd, ir. Freddy Aerts**



a. Organisatie - Doel

a. Doel

b. Organisatie: vroeger

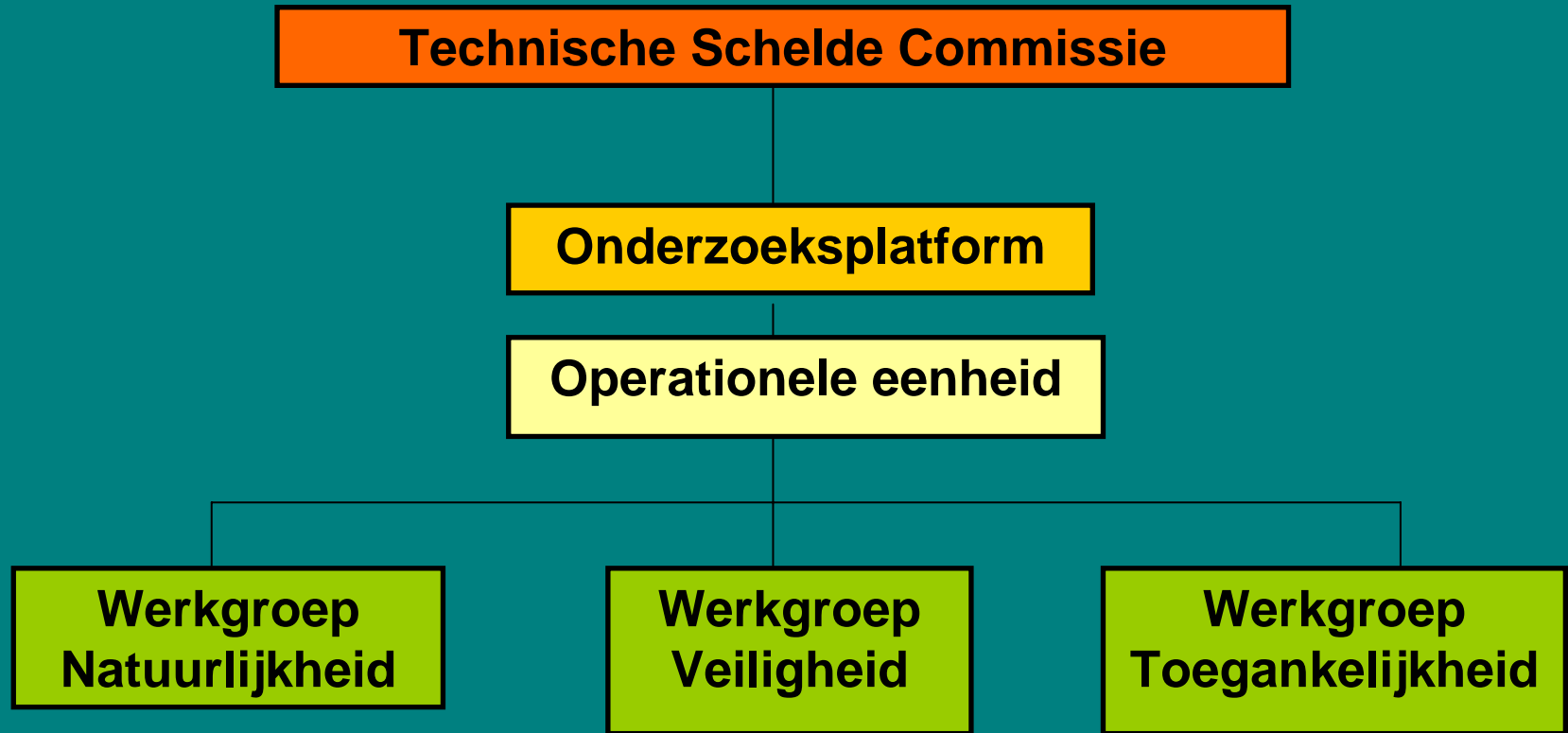
c. Verdrag Gezamenlijk Beleid & Beheer

d. Organisatie: nu

e. Lessen uit het verleden



b. Organisatie - Vroeger



Inhoudelijke en financiële afstemming tussen Vlaanderen en Nederland

c. Organisatie – Verdrag Gezamenlijk Beleid en Beheer

In navolging van

Verdrag inzake Samenwerking op gebied van beleid en beheer oa:

§ 3: Doel en voorwerp oa

- gemeenschappelijk beleid en beheer => multifunctioneel estuarien watersysteem dat op duurzame wijze gebruikt kan worden voor menselijke behoeften
- samenwerking op gebied van gemeenschappelijk wetenschappelijk onderzoek bevorderen

§ 4: Taken Vlaams – Nederlandse Schelde Commissie oa

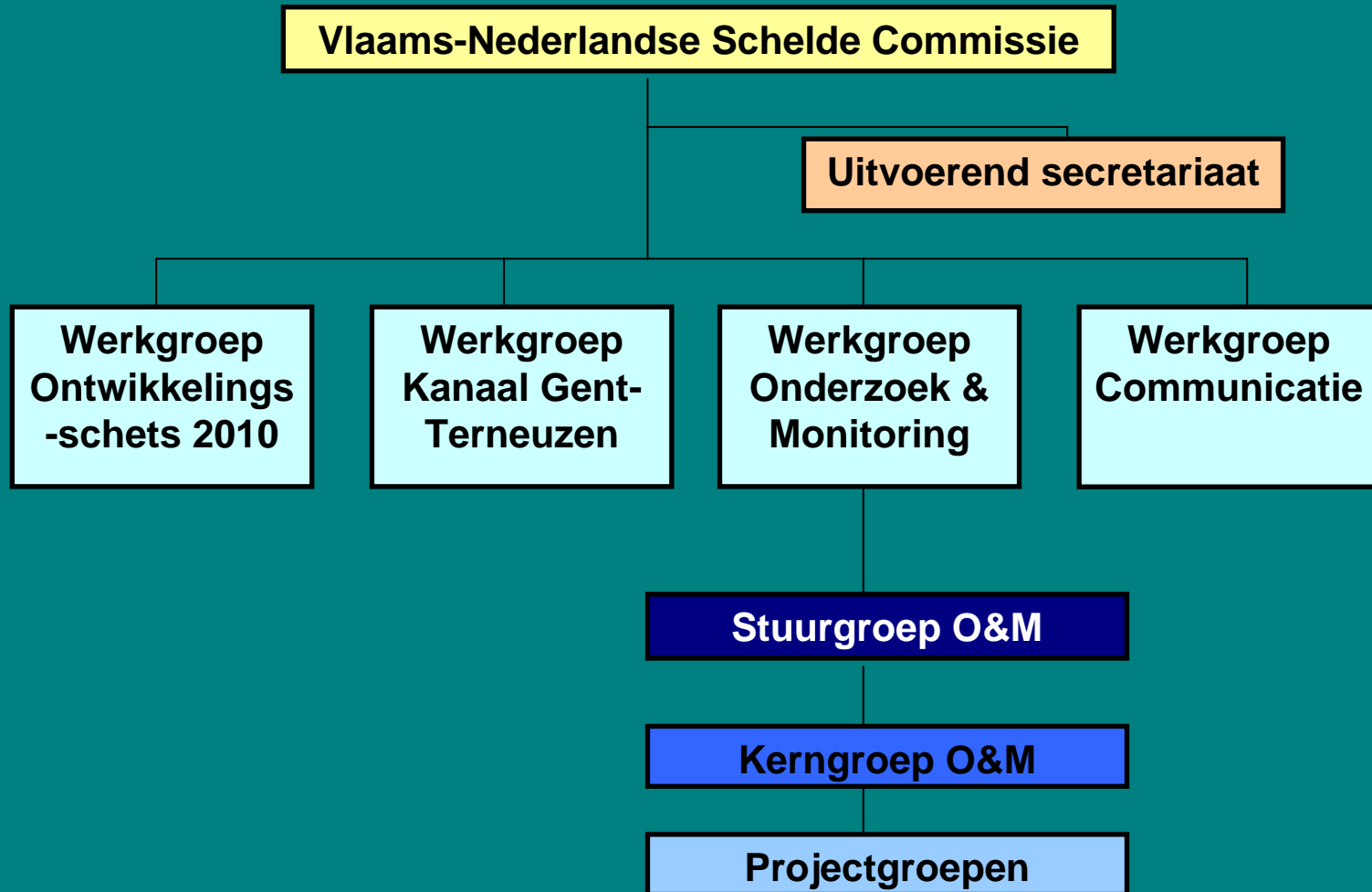
- voorbereiden, vaststellen en uitvoeren van plannen, programma's en projecten
- opzetten en begeleiden gemeenschappelijke fysieke monitoring en wetenschappelijk onderzoek

§ 6: Onderzoek en fysieke monitoring oa

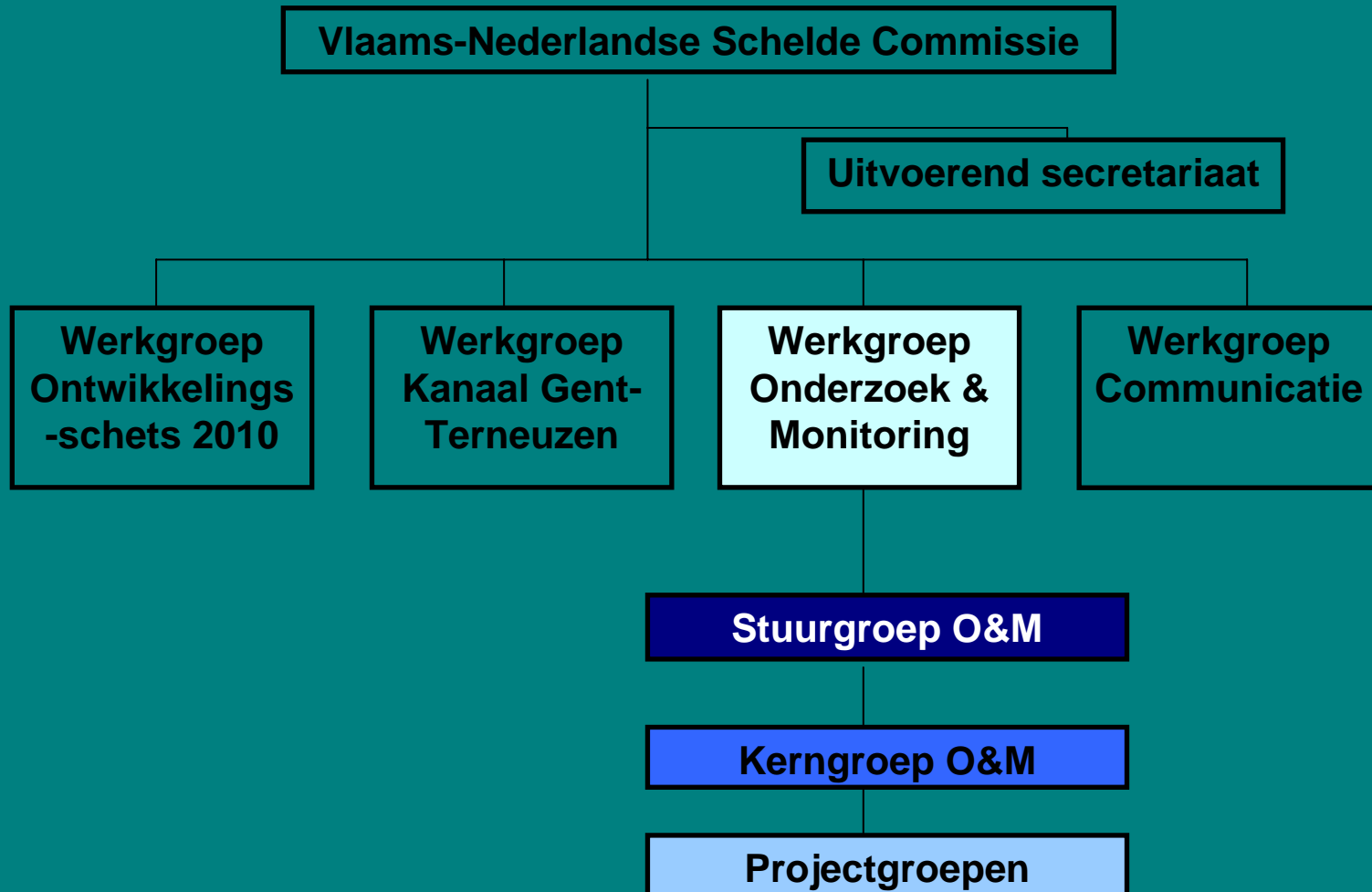
- opzetten gemeenschappelijke fysieke monitoring en onderzoek met als doel:
 - opvolgen en bewaken van evolutie morfologie
 - scheppen wetenschappelijk kader voor het ondersteunen van plannen, programma's en projecten
 - toetsing van de effecten van in uitvoering zijnde en uitgevoerde projecten



d. Organisatie - Nu



d. Organisatie - Nu



Stuurgroep O&M



- Advies VNSC
- Sturen van de kerngroep
- Formuleren beleids- en beheersvragen
- Kennisname voortgang projecten

Kerngroep O&M



- Advies Stuurgroep
- Uitwerken opdrachten Stuurgroep => Projectgroep
- Inhoudelijke en financiële rapportering
- Afstemmen projecten
- Ondersteuning & advies beslisproces vergunningsmodaliteiten flexibel storten

Projectgroepen

- Uitwerking projecten

d. Organisatie - Nu

Stuurgroep O&M

Vlaanderen

Voorzitter: Rik Goetinck (MOW)

Secretaris: Dries Vervoort (MOW)

MOW - Haven en Waterbeleid

MOW - Maritieme toegang

MOW - Maritieme Dienstverlening & Kust

LNE - Agentschap Natuur en Bos

LNE - afdeling Milieu, Natuur & Energiebeleid

Vlaamse Milieumaatschappij

Waterwegen en Zeekanaal nv

Nederland

Voorzitter: Roeland Allewijn (RWS)

Secretaris: Jaap Graveland (RWS)

**Min V&W - Directoraat Generaal –
Rijkswaterstaat - Zeeland**

**Min V&W - Directoraat Generaal –
Rijkswaterstaat - Waterdienst**

**Min V&W - Directoraat Generaal -
Water**

Provincie Zeeland

Ministerie LNV



d. Organisatie - Nu

Kerngroep O&M

Vlaanderen

Voorzitter: Dries Vervoort (MOW - HWB)

Secretaris: Yves Plancke (WL)

MOW – Maritieme Toegang

MOW – Haven en Waterbeleid

MOW – Maritieme Dienstverlening en Kust

LNE – Agentschap Natuur en Bos

Vlaamse Milieumaatschappij

Waterwegen en Zeekanaal nv

MOW - Waterbouwkundig Labo

Instituut voor Natuur en Bosonderzoek

Nederland

Voorzitter: Jaap Graveland (RWS)

Secretaris: niet benoemd

**Min V&W - Directoraat Generaal –
Rijkswaterstaat – Zeeland**

**Min V&W - Directoraat Generaal –
Rijkswaterstaat – Waterdienst**

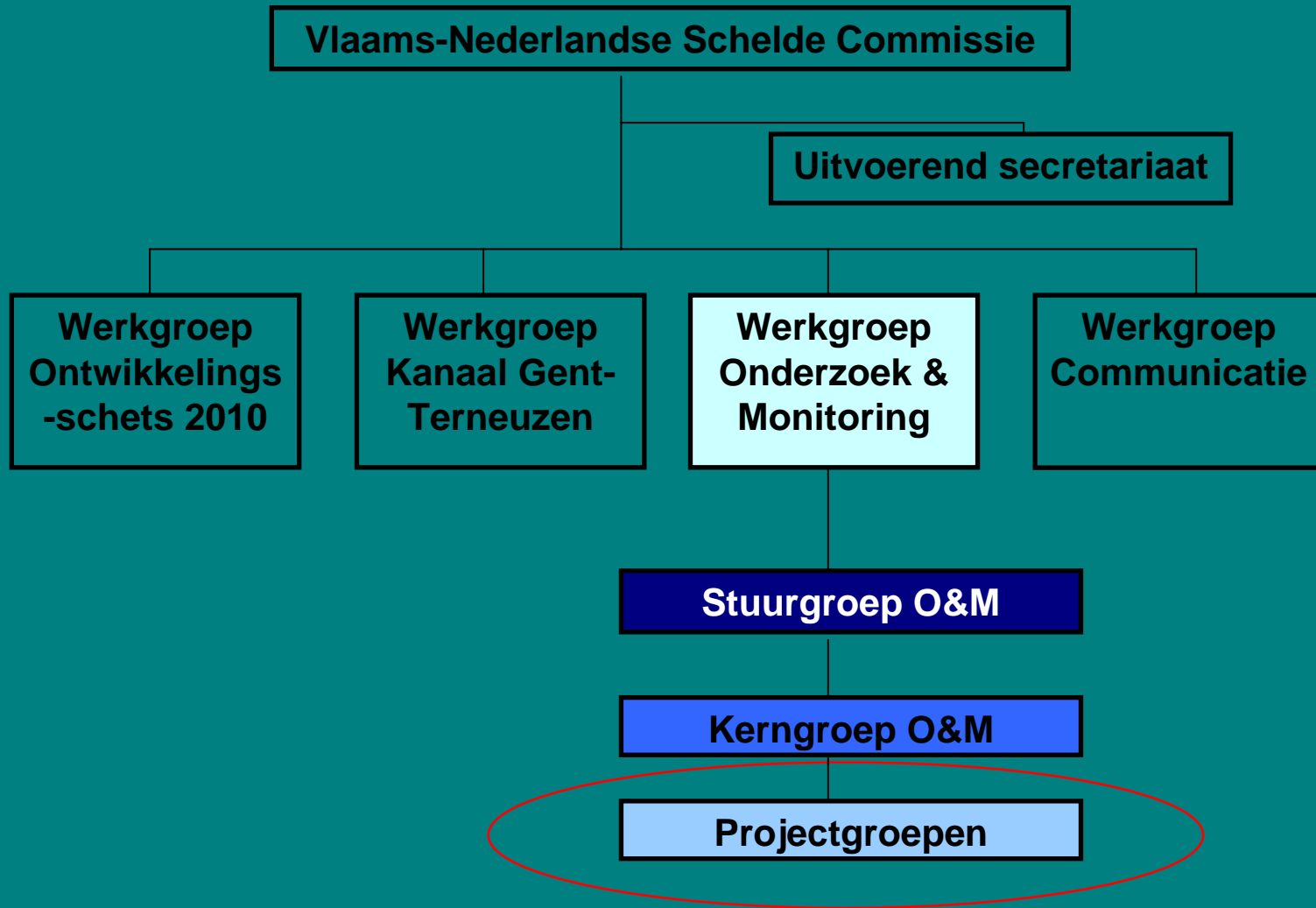
**Min V&W - Directoraat Generaal -
Water**

LNV Zuid

Deltares



d. Organisatie - Nu



e. Organisatie – lessen uit het verleden

- **Oproep tot optimale samenwerking verschillende diensten**
- **Oproep tot wederzijds begrip & optimale samenwerking onderzoekers en beleid & beheer**
- **Aandacht voor omzetting van resultaten naar beleid**

Financiers



MARITIEME TOEGANG

MOW – Maritieme Toegang

LNE – Aminal



Rijkswaterstaat

Min Verkeer en Waterstaat:

Directoraat Generaal -
Rijkswaterstaat

Min Verkeer & Waterstaat:

Directoraat Generaal - Water

Gezamenlijke jaarlijkse financiering 2003-2009:
500.000-1.700.000 euro

