

Goudplevieren *Pluvialis
rosacea* 59: 111-113.
Special moult of breast and
wing in Golden Plovers
scand. 18: 157-162.
Study of Golden Plover *Plu-
vialis* birds. *Ornis scand.*

European birds. Else-

1984 AC

1989

Completed by Frank
us all manuscript
: corrections om

Korte bijdragen

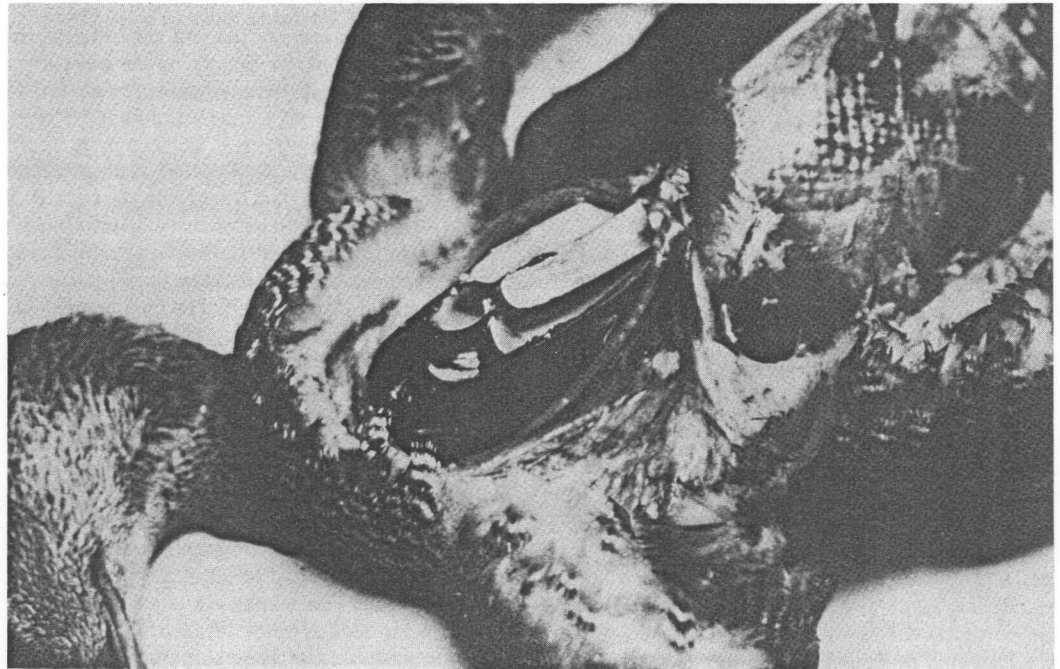
Eidereend *Somateria mollissima* gestikt in Amerikaanse zwaardscheden

In de haven van het Nederlands Instituut voor Onderzoek der Zee (NIOZ) aan het Horntje op Texel werd op 11 maart 1988 een dode Eidereend gevonden. Het betrof een wijfje in eerste winterkleed (tweede kalenderjaar). De hals van de vogel was opvallend dik. Bij het oppakken voelde het aan als een zak gevuld met beenderen. De vogel werd naar het instituut gebracht, alwaar via een incisie aan de buikzijde de ingewanden werden vrijgemaakt voor inspectie naar darmparasieten. Na het openleggen van het karkas bleek dat zich in de slokdarm vijf lange schelpen bevonden, die van de keel tot in de maag reikten. Het waren Amerikaanse zwaardscheden *Ensis americanus* (vaak ook *E. directus* genoemd). De schelpen hadden een lengte van 13.4, 12.9, 12.0, 11.9 en 9.4 cm. De Amerikaanse zwaardschede is omstreeks 1979 in de Noordzee ingevoerd en heeft zich kort daarna ook op het wad gevestigd (Swennen *et al.* 1985). Scholieksters *Haematopus ostralegus* waren de eerste vogels die deze nieuwe voedselbron ontdekten. De

laatste drie jaren vonden wij de schelpen ook talrijk in de braaksels van Zilvermeeuwen *Larus argentatus* in de kolonies op de Waddeneilanden.

De maagwand van de Eidereend bleek sterk geïnfecteerd met de maagworm *Amydostomum acutum* (Nematoda) en in de darm bevonden zich tientallen exemplaren van de darmworm *Polymorphus botulus* (Acanthocephala). De vogel was dus vóór het eten van de zwaardscheden al in een niet-optimale conditie, want bij zware besmetting verzakken deze parasieten hun gastheer (Swennen & van den Broek 1960). Wij kregen de indruk dat de Eidereend door de bundel lange schelpen was gestikt. De vogel was niet verhongerd; de vliegspijeren op het borstbeen waren vrij bol en er was enig onderhuids vet aanwezig.

De Eider heeft de ingeslikte schelpen niet in de maag kunnen kraken. De oorzaak is onduidelijk. Het kan zijn dat de nematoden de maagwandbekleding te ernstig hadden beschadigd of dat per ongeluk teveel schelpen tegelijk vanuit de oesophagus de spiermaag zijn ingeschoven. Door hun constructie gaan de schelpen van tweekleppigen openstaan als het weekdier sterft. Hierdoor werd de maagopening verder opengedrukt en werd er stellig ook druk uitgeoefend op de organen in de borst-



De Eidereend met Amerikaanse zwaardscheden *Ensis americanus* in de slokdarm (A. G. Duiven). *Eider with American razor clams Ensis americanus in the oesophagus.*

volgen van grootschalige
gen op broedvogels in

n): Klimaatsverandering

om verspreiding en aan-
leggen.

u zich wenden tot het
753).

Limosa 62 (1989) 3

Limosa 62 (1989) 3

153

