

Westende-Plage

I. — UN PEU D'HISTOIRE

Westende dépendait autrefois du doyenné d'Oudenbourg; — rattachée au Ghistel-Ambacht (groupe des paroisses des Pays Plats), elle subit les sorts divers de la Flandre dont elle faisait partie.

Westende doit son origine au banc de sable qui se trouve entre Ostende et la plage actuelle de Westende.

Cet endroit fut très remarqué dès l'origine. Une dune baptisée Belle Dune le dominait. Du sommet on pouvait compter vingt-quatre clochers.

Longtemps Westende fut désignée dans l'histoire « Hof van Westende », Cour de Westende, fief de la Cour de Ghistelles. Celui-ci avait une contenance de 35 hectares et constituait une jolie ferme. On avait baptisé cet endroit (charmant, disent les chroniqueurs d'alors) « 't Kasteeltje van Jan van Westende ». On en parle du reste très souvent dans de vieilles relations.

A titre documentaire, nous publions ci-dessous la liste des seigneurs de Westende :

1,200 de Nedonchel; 1215 de Hond; 1300 à 1520 de Langhe, seigneur de Schiervelde; 1520 Lansaen; 1540-1642 de Marievoorde; 1642 Blomme; 1732 Verhove; 1756 de Corte; de 1642 à 1732 on ne trouve aucun renseignement.

Dans une chronique datant de 1837, nous trouvons les détails de ses armoiries : d'azur à la bande d'argent; l'écu est surmonté d'une couronne d'or à cinq fleurons. Ces armoiries furent créées en 1200 par Jan van Westende.



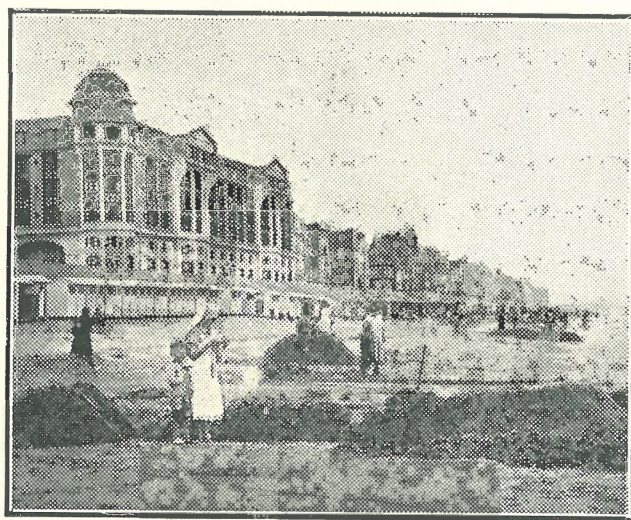
Avenue des Portiques.

La devise de Westende est : « Tout à la Moert, excepté le Roi ».

D'après un document très ancien, Westende faisait,

en 729, partie de l'Abbaye de Saint-Winoc et était gouvernée par un seigneur Odo ou Udo.

La première église de cet endroit date de 1070. Elle



Vue de la plage.

était d'admirable architecture. Sa restauration fut entreprise en 1853. Elle était consacrée à saint Laurent, patron de la région et des cuisinières.

La guerre a complètement détruit cette maison de Dieu. Aujourd'hui, Westende-Village et Westende-Bains ont chacune leur chapelle.

Jusqu'en 1561, Westende fit partie du doyenné de Ghistelles dont le patron était le duc de Clèves.

Dans les archives, on retrouve également une liste des desservants depuis 1231.

Un document établit qu'en 1844, Westende fut séparée de Lombartzyde et incorporée dans le doyenné de Furnes jusqu'en 1872. Depuis, elle a été incorporée à celui d'Ostende.

II. — LA PLAGE DE WESTENDE

La plage de Westende était sans contredit, avant la guerre, la plus coquette et la mieux fréquentée de notre littoral. Détruite de fond en comble par la guerre, sa restauration actuelle est merveilleuse.

Site charmant, au fond d'une anse formée par les avancées d'Ostende et de Nieuport, entourée de superbes dunes qui s'étendent à l'est et à l'ouest, Westende est redevenue ce qu'elle était avant la guerre, c'est-à-dire la plage calme et tranquille, fréquentée par l'élite du beau monde et de la haute société. Loin des usines, des grandes agglomérations et des grandes foules, l'air y est pur et vivifiant, le repos bienfaisant, le séjour tonique et réconfortant.

WESTEND' HOTEL

L'HOTEL SELECT LE PLUS CONFORTABLE DU LITTORAL



Le Westend Hôtel, face à la mer et aux magnifiques tennis.

225 CHAMBRES TOUTES AVEC CABINET DE TOILETTE COMPLET

Ses Tennis Ses Thés et Soirées dansantes

DEMANDEZ PLAN-TARIF

HOTEL-PENSION Téléphone : 88 MASSAUX

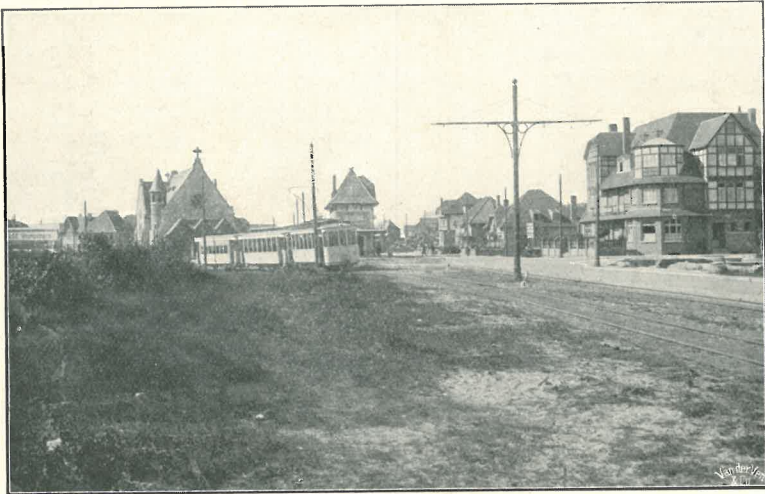
*Réputé par sa cuisine
et sa cave
son confort moderne*

Vue sur la mer

L'ESSAYER, C'EST L'ADOPTER

Devant les grands hôtels modernes et les villas, règne une magnifique plage de sable fin, lavé deux fois par jour par les eaux de la mer et toujours accessible.

Les bains de mer se prennent en face des hôtels sous la surveillance des préposés de l'administration et sont



Station des trams électriques.

absolument gratuits; on quitte l'hôtel ou sa villa et l'on y rentre, couvert du long manteau de bains.

Un bureau de poste, de télégraphe et de téléphone permanent est installé à la plage.

La belle Chapelle de la Plage est desservie par le clergé local.

Le service médical est amplement assuré par plusieurs médecins; une pharmacie est ouverte toute l'année.

Des tentes-abris en bois, installées au pied de la digue sont mises à la disposition des villégiateurs et louées par les soins de l'administration de la plage de Westende. Même *par marée haute* l'on peut rester installé sur le sable *en face des hôtels*.

Plus de vingt courts magnifiques de tennis installés de façon irréprochable, devant les façades Est des hôtels, sont le rendez-vous de la jeunesse sportive et le siège de tournois réputés.

Un terrain de *Golf* sera mis sous peu à la disposition des amateurs; ils comportera neuf trous en 1929.

Pour se rendre à Westende, les villégiateurs arrivant à Ostende par les bateaux Ostende-Douvres ou par les grands express européens, disposent de nombreux moyens de communication. Dès la descente du train ou du bateau, il leur est loisible de prendre sur la place même de la station :

a) ou l'autobus Ostende-La Panne qui fait arrêt à Westende;

b) ou l'un des magnifiques trains électriques qui par un service direct et intensif, transportent rapidement en moins d'une demi-heure, les voyageurs à Westende.

D'ailleurs, le trajet merveilleux, entre la mer et les dunes, est un enchantement pour l'œil, ébloui par la beauté du spectacle.

Deux superbes Palaces

Le *Westend Hôtel* et le *Grand Hôtel Bellevue* font honneur au joli cadre de Westende.

Ils répondent à tous les desiderata du confort le plus moderne.

Les locations s'y font d'avance. S'adresser à la direction de chaque hôtel.

Les Villas et Cottages

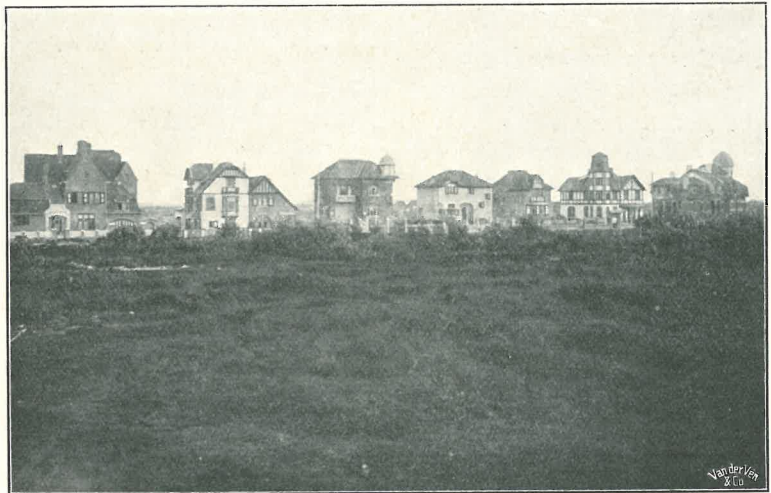
d'une architecture spéciale et du meilleur aloi, rivalisent de coquetterie et de confort. Un coup d'œil jeté sur la réduction du plan de lotissement de Westende montre le bon goût qui a présidé à sa conception. L'administration de Westende-Plage, à Westende, envoie sur demande plan et tous renseignements sur les parcelles de terrains à vendre.

Toutes les habitations sont pourvues, à l'instar des grandes villes, du gaz, de l'électricité et d'une distribution d'eau potable excellente. La voirie est bien entretenue, les services d'hygiène bien compris et un réseau complet d'égouts avec usine d'épuration a été établi.

III. — PROGRAMME ET PLAN GÉNÉRAL DE LA PLAGE DE WESTENDE

L'administration de la Plage de Westende a cherché, dès la première heure, à organiser de toutes pièces dans ses dunes une station balnéaire où, trouveraient leur application les plus récents progrès dans tous les domaines : hygiène, architecture, esthétique, sport, organisation de la villégiature d'été en hôtel et en villa, communications fréquentes et rapides, etc.

Le territoire de la plage, qui comprend 60 hectares, avec un développement à front de mer de 1 kil. 500, est soumis à un régime conventionnel, imposé par cahier des charges à tout acquéreur de terrains ou de villas. Les clauses de ce cahier des charges ont toutes été arrêtées en vue de favoriser et de rendre plus agréable le séjour au bord de la mer pendant la belle saison. L'administration de la plage s'est préoccupée de conserver autant que possible les beautés naturelles du site. Elle a cherché à éviter à l'agglomération



Villas au chemin des Dunes.

le caractère d'une *ville* où tout aurait été ordonné simplement en vue de l'utilité immédiate au lieu de rechercher le pittoresque d'une résidence d'agrément. Son but principal a été de créer une plage de famille et une plage permet-



DE TOUTES NOS PLAGES :

La plus riante

La plus salubre

La plus fréquentée par le monde select

La plus appréciée par l'élite de la Société
qui cherche le repos et la tranquillité

C'est ?

WESTENDE

Confort parfait assuré dans :

Ses Hôtels

Ses Pensions de famille

Ses Villas

Ses Appartements

Ses Bains de mer gratuits

Ses Tournois de Tennis

Son Golf

Pour tous renseignements s'adresser au
SYNDICAT D'INITIATIVE

tant à la jeunesse de se livrer à la pratique des sports. Elle veille à écarter tout ce qui peut constituer un danger ou une promiscuité déplaisante. L'agrément du séjour et les divertissements n'ont été demandés qu'au charme du site, aux sports, aux jeux de plein air et aussi aux relations de société. Pour assurer plus entièrement la réalisation de son programme, la Société « Westende-Plage » a organisé elle-même les principaux services généraux nécessaires au développement de la nouvelle plage : bains, éclairage, eau, transports, entretien de la voirie, construction de villas et cottages, exploitation de deux palaces, service religieux, service postal, services télégraphique et téléphonique, etc.

Un plan général de la plage a été arrêté et un programme d'ensemble visant à la fois les créations architecturales, ainsi que l'organisation de divers services, a déterminé les caractéristiques qu'il est désirable de voir conserver et de développer. Ce plan général est fixé dans ses grandes lignes, mais susceptible dans ses détails de toutes modifications avantageuses qui seraient suggérées en cours d'exécution. C'est à ce plan que devront se conformer toutes les constructions rendues nécessaires au fur et à mesure du développement de la station balnéaire. Inspiré du site où l'on trouve réunies la mer, la dune et la campagne, il combine ensemble paysage, avenues, jardins et constructions, de manière à former un tout harmonieux auquel puissent s'adapter, sans changements essentiels, tous les agrandissements ultérieurs.

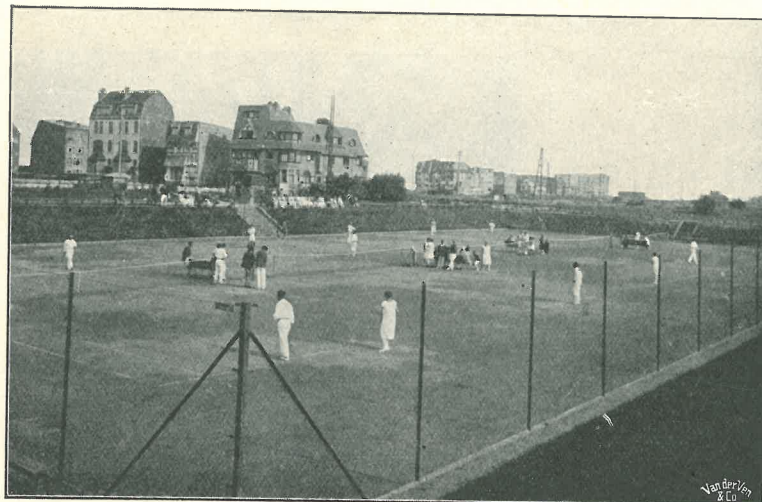
Pleine liberté est laissée à l'initiative et à la fantaisie des propriétaires et de leurs architectes quant au style,



La plage.

quant aux matériaux employés, quant aux dispositions à donner aux constructions. Il leur est seulement demandé de tenir compte dans leurs œuvres particulières du plan général et de chercher à faire de chaque construction un

élément, non seulement beau en soi, mais qui contribue à l'harmonie de l'ensemble.



Un des tennis. Avenue des Parcs.

IV. — LE SYNDICAT D'INITIATIVE DE WESTENDE-PLAGE

Le Syndicat d'Initiative de Westende-Plage a été fondé en 1927 par des propriétaires et des commerçants.

Les nombreuses demandes de renseignements du pays et de l'étranger auxquelles il a eu à répondre, sa réclame judicieuse et intensive qui a attiré beaucoup de touristes à Westende, enfin son intervention dans différentes questions intéressant la beauté, le confort et l'avenir de notre plage, ont prouvé que la création du syndicat est venue combler une lacune et répondait à un besoin.

Son unique but, *non lucratif*, est de faire tout son possible pour faire connaître de plus en plus et partout notre plage, de lui restituer sa splendeur d'avant guerre et d'en rendre le séjour agréable à nos villégiateurs et à leurs enfants :

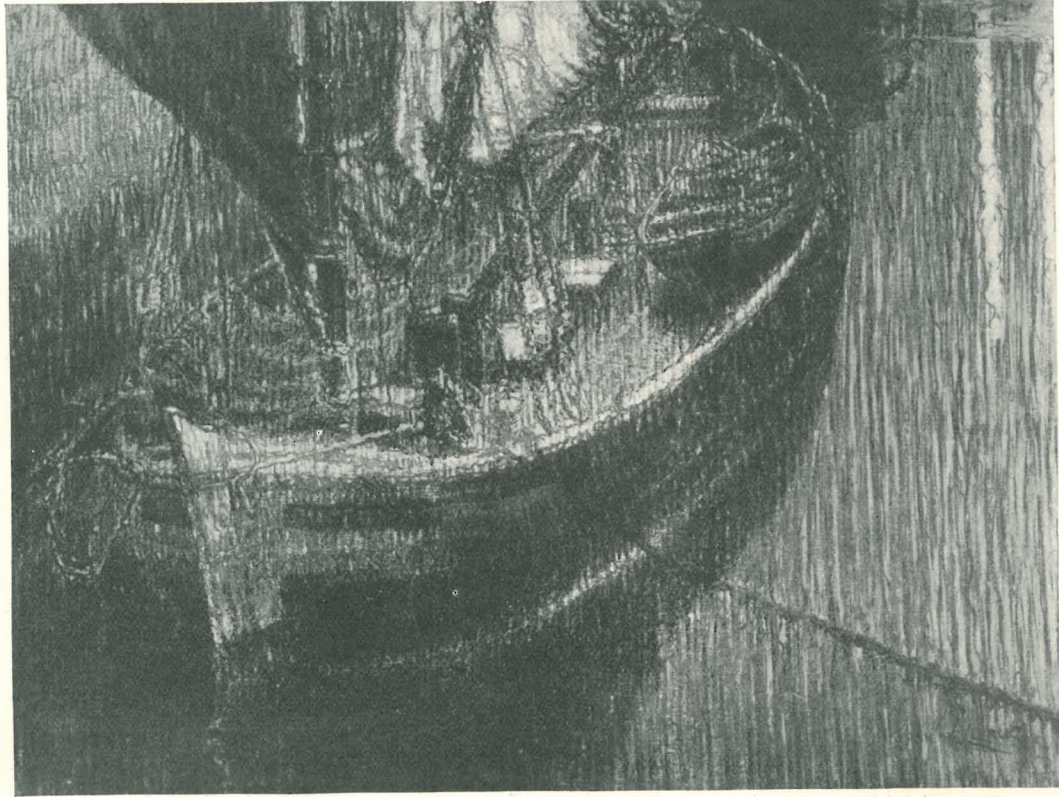
Aux villégiateurs : par l'organisation de différentes conférences, fêtes et attractions diverses ;

A leurs enfants : par des jeux et concours de plage variés dotés de nombreux prix. Ces concours ont un grand succès chaque année.

De nombreux propriétaires et beaucoup de villégiateurs, convaincus de l'utilité de notre organisme, se sont faits spontanément inscrire comme membres.

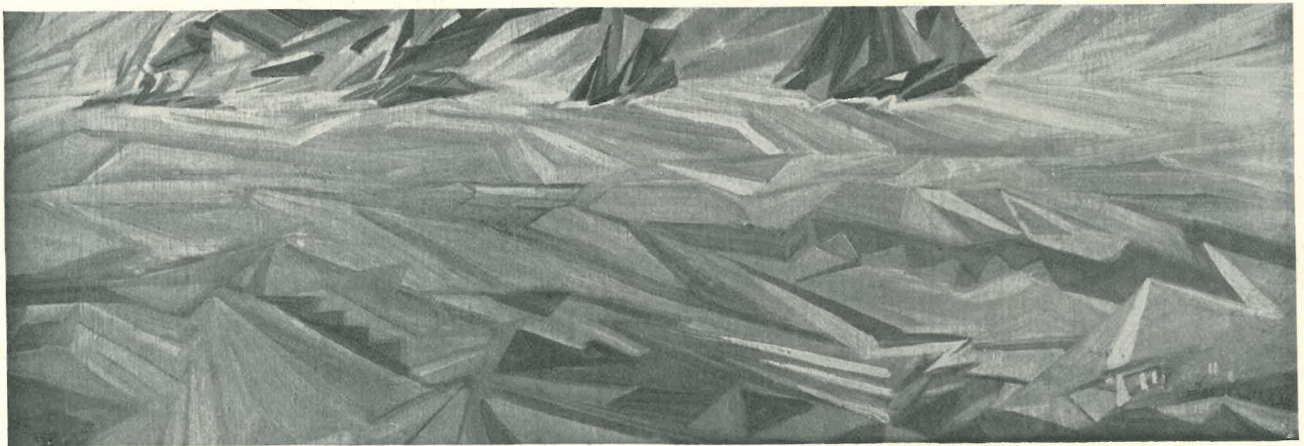
Plus nous serons nombreux, plus nos moyens seront grands et efficaces. C'est pourquoi nous faisons appel à tous ceux qui s'intéressent à notre œuvre.

Ils peuvent s'y associer en adhérant au *Syndicat d'Initiative de Westende-Plage*.



Jan DE CLERCK. — Lage Tij.

(Appartient à M. Victor Van Houtte.)



Jan DE CLERCK. — Vers la haute mer.