

# Hoofdstuk 1

## Overzicht van de beschikbare data

### 1.1 Watervogeldatabank

We stellen vast dat we gegevens hebben van de periode oktober 1991 tot en met juni 2007. We hebben voor elke maand waarnemingen behalve voor de periode mei tot augustus 1992. Dit was de eerste zomer. Verder stellen we vast dat de meeuwen pas vanaf oktober 1999 geteld werden. Wanneer we de data analyseren zullen we dus eerst een goede selectie van de data moeten maken, namelijk op zo een manier dat we uit alle periodes gelijkaardige data hebben.

Gezien het belang van de winterperiode lijkt het ons beter om niet met kalenderjaren te werken. Een voorstel is om jaarlijkse periodes te laten starten op 1 juli. Bij halfjaarlijkse periodes loopt de winter van 1 oktober tot 31 maart en de zomer van 1 april tot 30 september.

Tabellen 1.1 en 1.2 geven resp. per functionele groep en per soort een overzicht van het aantal waargenomen dieren, het aantal waarnemingen, het percentage van de bezoeken waarbij een functionele groep / soort werd vastgesteld en de gemiddelde densiteit (dieren/km<sup>2</sup>). Elke waarneming bevat het aantal dieren van een bepaald transect op een bepaalde datum. Het percentage is het aantal waarnemingen van een functionele groep / soort gedeeld door het aantal trajecten (50)<sup>1</sup> en door het aantal keer elk traject geteld is (185). Bij de meeuwen is dit percentage uiteraard een onderschatting omdat we nog geen rekening gehouden hebben met het feit dat deze pas vanaf oktober 1999 geteld werden.

	Dieren	Waarnemingen	Percentage	Densiteit
Benthivoor	628792	5920	64%	74.8
Herbivoor	522125	7319	79%	62.1
Omnivoor	2598551	7756	84%	309.0
Piscivoor	22162	4060	44%	2.6
Totaal	3771656	7989	86%	448.6

Tabel 1.1: Overzicht per functionele groep van het totaal aantal dieren, het aantal waarnemingen, het percentage van de bezoeken waarbij de soort werd vastgesteld en de gemiddelde densiteit (dieren/km<sup>2</sup>).

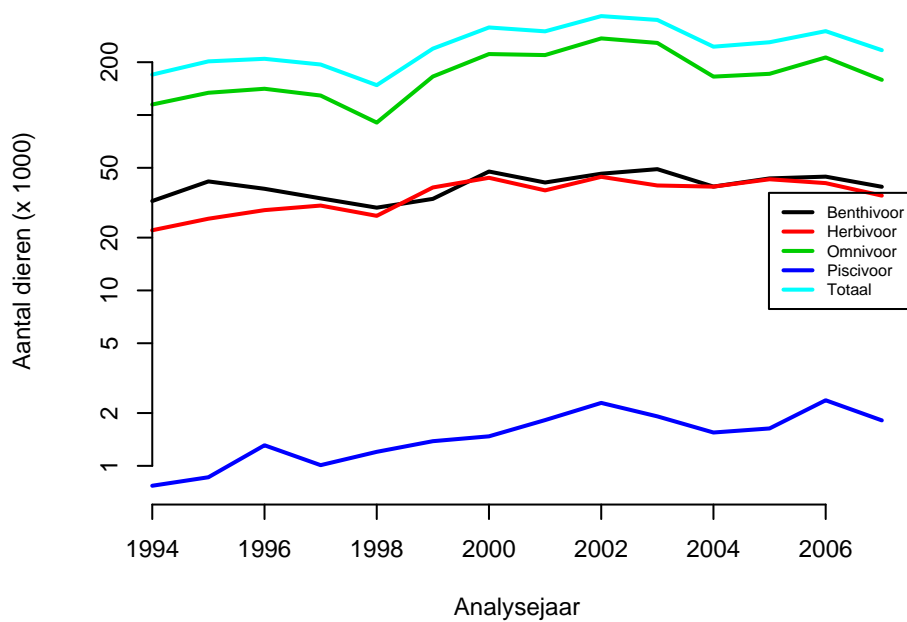
	Dieren	Waarnemingen	Percentage	Densiteit
Wilde Eend	890845	7460	80.65%	105.95
Waterhoen	42483	4747	51.32%	5.11
Bergeend	197053	4520	48.86%	23.44
Wintertaling	1124180	4495	48.59%	135.90
Krakeend	157823	4019	43.45%	18.87
Meerkoet	103906	3868	41.82%	12.49

<sup>1</sup>We beschouwen enkel de trajecten waarvoor we ook informatie hebben over de fysiotopen.

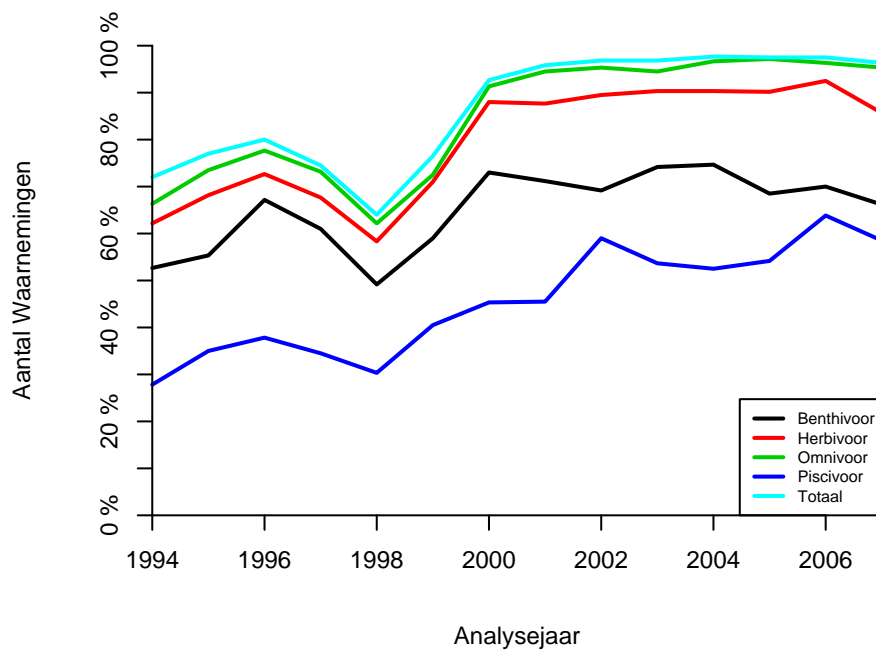
Kokmeeuw	279059	3332	36.02%	66.02
Kievit	258337	3298	35.65%	30.72
Blauwe Reiger	4604	2273	24.57%	0.55
Zilvermeeuw	21124	1985	21.46%	5.00
Aalscholver	9312	1917	20.72%	1.13
Kuifeend	47003	1765	19.08%	5.62
Stormmeeuw	15213	1561	16.88%	3.94
Tafeleend	229406	1372	14.83%	30.59
Scholekster	11998	1336	14.44%	1.46
Wulp	17677	1185	12.81%	2.17
Pijlstaart	32611	1043	11.28%	5.52
Fuut	3522	914	9.88%	0.46
Oeverloper	2882	780	8.43%	0.60
Kluut	27064	727	7.86%	3.36
Smient	121929	685	7.41%	21.29
Kleine Mantelmeeuw	3002	576	6.23%	0.73
Soepeend	1245	570	6.16%	0.45
Grauwe Gans	83998	538	5.82%	12.40
Tureluur	3876	496	5.36%	0.56
Bonte Strandloper	54738	448	4.84%	11.47
Nijlgans	4306	334	3.61%	0.92
Grote Mantelmeeuw	473	313	3.38%	0.13
Visdief	4188	278	3.01%	2.49
Knobbelzwaan	945	262	2.83%	0.15
Canadese Gans	2916	261	2.82%	0.72
Slobeend	1154	255	2.76%	0.22
Boeregans	1085	213	2.3%	0.40
Dodaars	253	211	2.28%	0.06
Zilverplevier	4198	98	1.06%	1.49
Rosse Grutto	1180	89	0.96%	0.46
Bontbekplevier	1616	77	0.83%	0.73
Toppereend	153	77	0.83%	0.07
Zwartkopmeeuw	95	51	0.55%	0.08
Groenpootruiter	102	48	0.52%	0.07
Watersnip	197	43	0.46%	0.13
Grote Zaagbek	114	39	0.42%	0.10
Brandgans	2615	31	0.34%	2.05
Kolgans	49	31	0.34%	0.04
Kemphaan	143	30	0.32%	0.14
Brilduiker	51	28	0.3%	0.06
Witgatje	38	26	0.28%	0.03
Casarca	153	25	0.27%	0.19
Zwarte Ruiter	28	25	0.27%	0.03
Mandarijneend	29	24	0.26%	0.03
Krooneend	25	22	0.24%	0.03
Zomertaling	29	22	0.24%	0.03
Witoogeend	21	21	0.23%	0.03
Nonnetje	93	20	0.22%	0.26
Kleine Plevier	42	19	0.21%	0.06
Mediterrane Geelpootmeeuw	20	16	0.17%	0.03
Grutto	76	15	0.16%	0.13
Carolina-Eend	29	12	0.13%	0.06
Regenwulp	14	12	0.13%	0.03
Muskuseend	13	11	0.12%	0.03
Bahamapijlstaart	11	9	0.1%	0.03
Indische Gans	12	9	0.1%	0.03
Kleine Zilverreiger	23	8	0.09%	0.06
Lepelaar	17	8	0.09%	0.05
Zwarte Stern	11	8	0.09%	0.04
Dwergmeeuw	12	6	0.06%	0.05
Middelste Zaagbek	11	6	0.06%	0.05
Zwarte Zee-eend	6	6	0.06%	0.03
Rode Flamingo	5	5	0.05%	0.03

Amerikaanse Wintertaling	52	4	0.04%	0.38
Geoorde Fuut	13	4	0.04%	0.07
Goudplevier	7	4	0.04%	0.04
Kleine Zwaan	5	4	0.04%	0.03
Rotgans	6	4	0.04%	0.03
Strandplevier	4	4	0.04%	0.02
Kaneeltaling	16	3	0.03%	0.12
Krombekstrandloper	4	3	0.03%	0.03
Ringtaling	3	3	0.03%	0.02
Steenloper	3	3	0.03%	0.02
Waterral	3	3	0.03%	0.02
Roodhalsfuut	2	2	0.02%	0.02
Taling species	2	2	0.02%	0.02
Zwarte Zwaan	2	2	0.02%	0.02
Chileense Smient	49	1	0.01%	1.08
Chileense Taling	18	1	0.01%	0.40
Drieteenstrandloper	7	1	0.01%	0.15
Grijskopcasarca	5	1	0.01%	0.11
Grote Jager	1	1	0.01%	0.02
Grote Zee-eend	1	1	0.01%	0.02
Grote Zilverreiger	1	1	0.01%	0.02
Houtsnip	1	1	0.01%	0.02
Kanoetstrandloper	1	1	0.01%	0.02
Kleine Strandloper	1	1	0.01%	0.02
Kokardezaagbek	1	1	0.01%	0.02
Magelhaengans	1	1	0.01%	0.02
Manengans	1	1	0.01%	0.02
Pontische Meeuw	1	1	0.01%	0.02
Roodkeelduiker	1	1	0.01%	0.02
Rosse Stekelstaart	1	1	0.01%	0.02
Toendrarietgans	1	1	0.01%	0.02
Witwangstern	1	1	0.01%	0.02

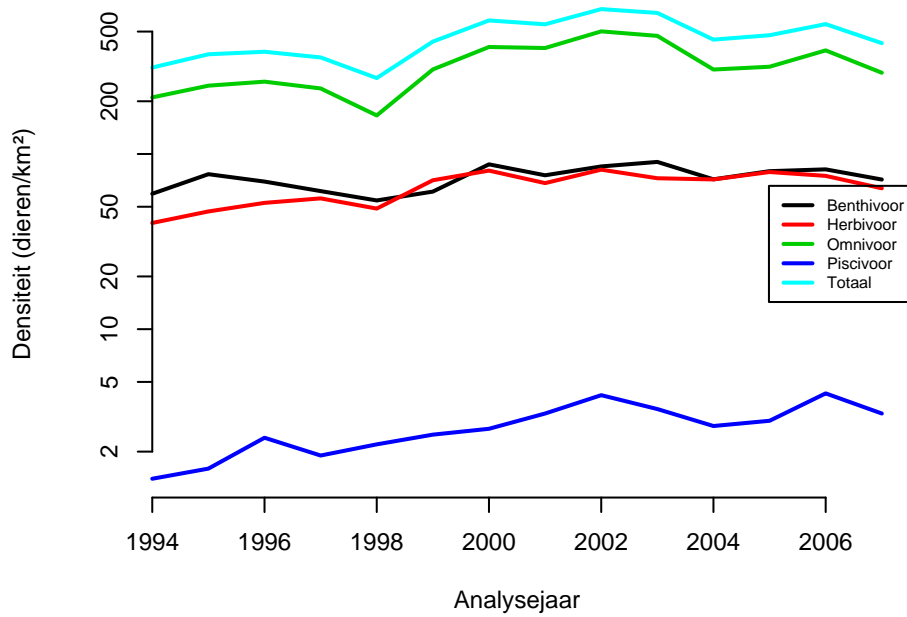
Tabel 1.2: Overzicht per soort van het totaal aantal dieren, het aantal waarnemingen, het percentage van de bezoeken waarbij de soort werd vastgesteld en de gemiddelde densiteit (dieren/km<sup>2</sup>).



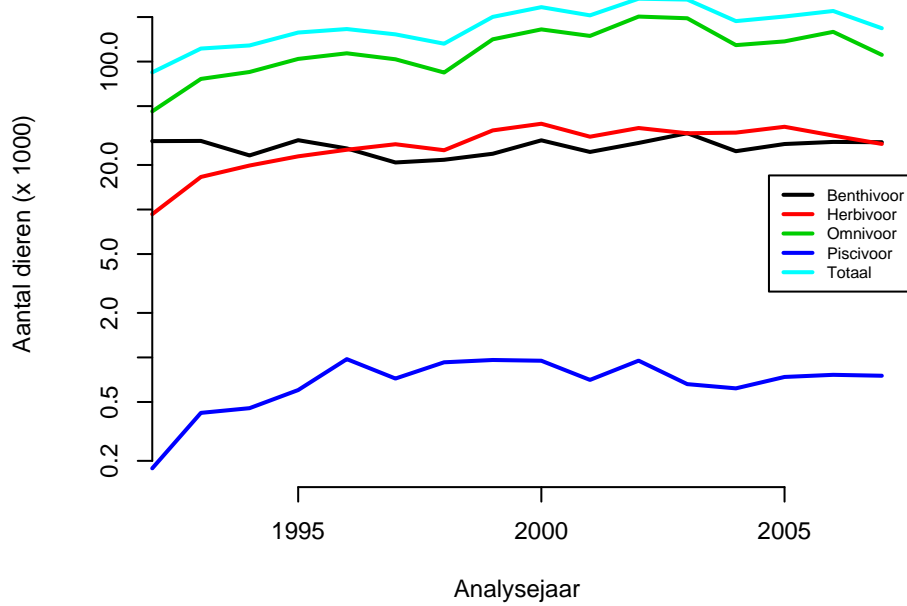
Figuur 1.1: Het totaal aantal dieren per functionele groep en per analysejaar. 1994 loopt van 1 juli 1993 t.e.m. 30 juni 1994.



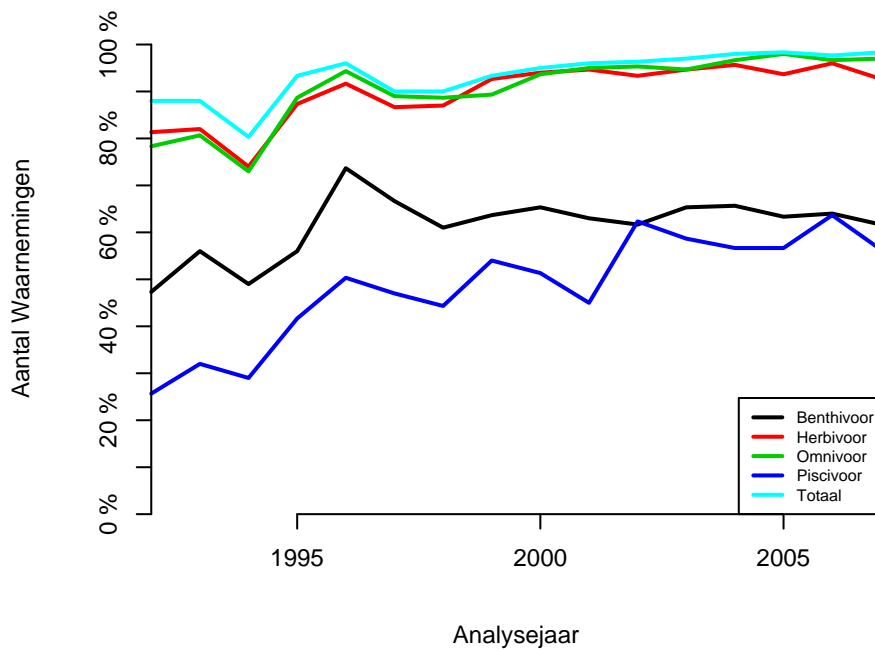
Figuur 1.2: Het gemiddelde percentage bezoeken waarbij een functionele groep werd vastgesteld per analysejaar. 1994 loopt van 1 juli 1993 t.e.m. 30 juni 1994.



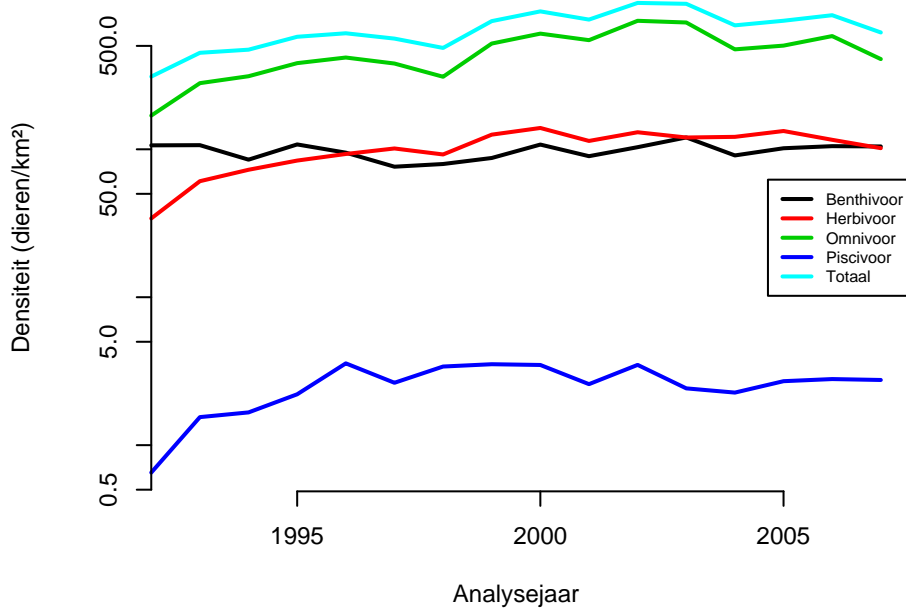
Figuur 1.3: Het totaal aantal dieren per functionele groep en per analysejaar. 1994 loopt van 1 juli 1993 t.e.m. 30 juni 1994.



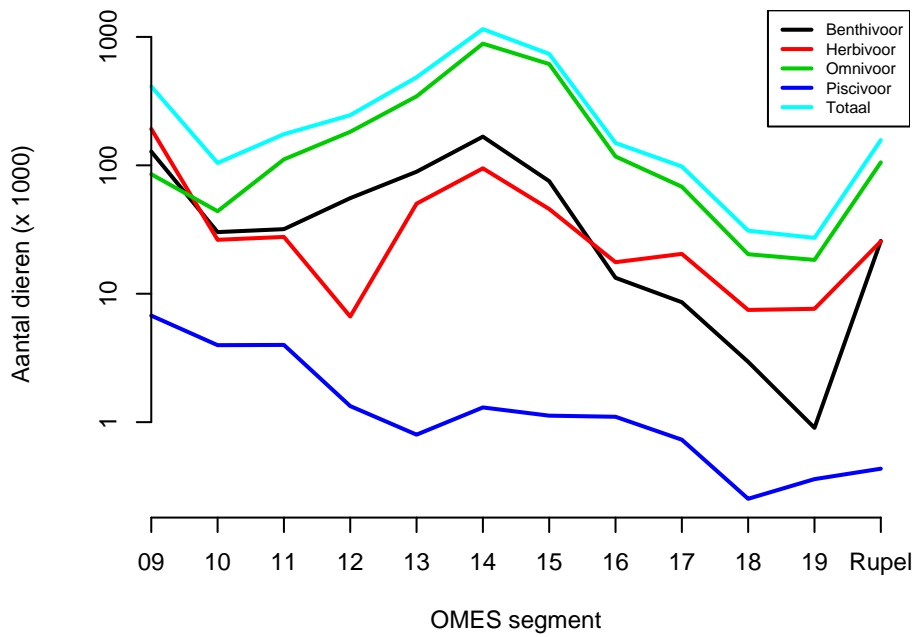
Figuur 1.4: Het totaal aantal dieren tijdens de winter per functionele groep en per analysejaar. 1994 loopt van 1 oktober 1993 t.e.m. 31 maart 1994.



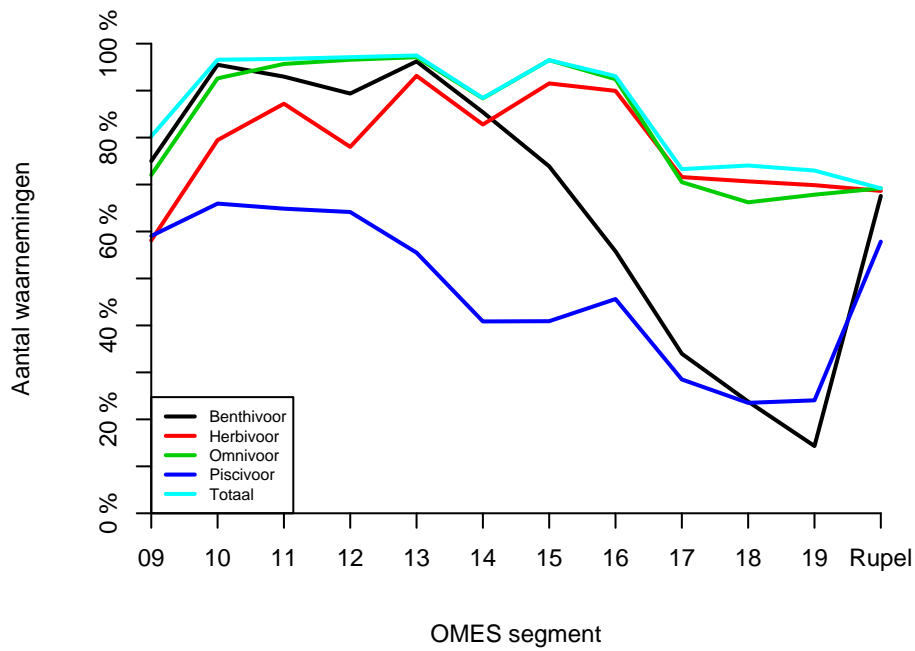
Figuur 1.5: Het gemiddelde percentage bezoeken waarbij een functionele groep werd vastgesteld per analysejaar. 1994 loopt van 1 oktober 1993 t.e.m. 31 maart 1994.



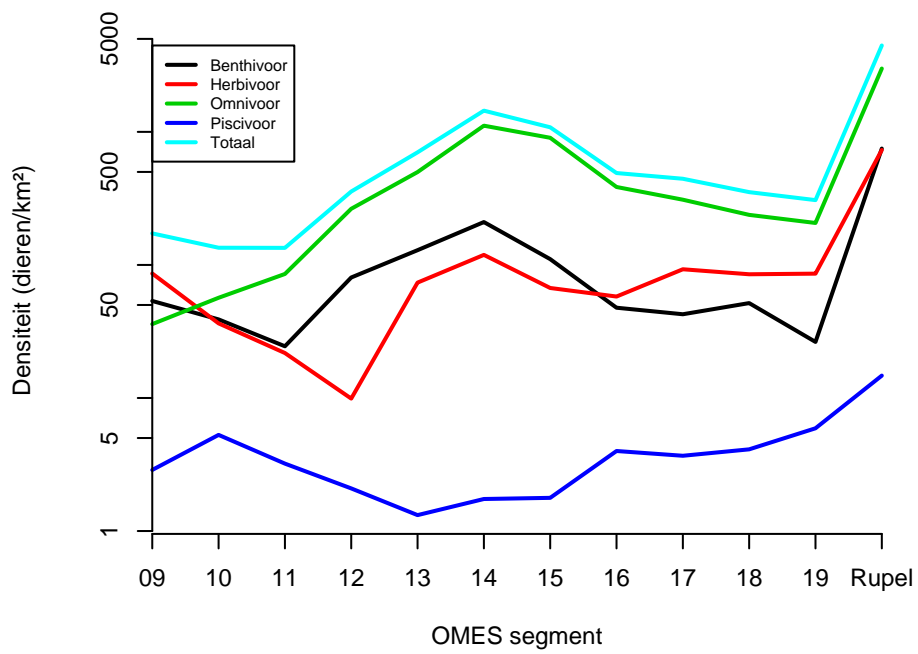
Figuur 1.6: Het totaal aantal dieren per functionele groep en per analysejaar. 1994 loopt van 1 oktober 1993 t.e.m. 31 maart 1994.



Figuur 1.7: Het totaal aantal dieren per functionele groep en per OMES segment.



Figuur 1.8: Het gemiddelde percentage bezoeken waarbij een functionele groep werd vastgesteld per OMES segment.



Figuur 1.9: De densiteit per functionele groep en OMES segment.

	1994	1995	1996	1997	1998	1999	2000	2001	2002	2003	2004	2005	2006	2007
Wilde Eend	56988	55677	45707	57111	29474	56745	88374	82753	88555	87204	43461	42024	54128	39247
Waterhoen	3180	3610	4083	2194	1994	2303	3603	3117	2392	2547	1972	1895	1667	1015
Bergeend	12148	10273	13168	9021	10498	11596	14284	12499	14537	13972	15162	15762	11935	10088
Wintertaling	50848	70012	71303	53695	54960	90427	84458	80917	115000	92751	68723	74573	82801	62227
Krakeend	4205	5005	5731	6625	7689	11917	12027	11325	13831	14566	14036	16320	15508	13380
Meerkoet	1750	6058	7348	5638	4711	6579	9884	9483	10997	9226	8031	8748	7517	7139
Kokmeeuw	0	0	0	0	0	0	32877	36398	35571	38409	29028	29308	42568	34900
Kievit	11283	22329	12232	16513	12353	11796	19505	20196	18080	18980	11776	14696	19400	17085
Blauwe Reiger	160	265	297	349	380	334	393	316	436	256	309	232	337	296
Zilvermeeuw	0	0	0	0	0	0	3756	3739	3158	3239	1558	1650	2454	1570
Aalscholver	417	403	601	469	449	529	638	590	959	733	645	891	805	867
Kuifeend	2946	1187	4500	3210	661	2742	2582	2709	5735	4762	2919	2588	4772	3597
Stormmeeuw	0	0	0	0	0	0	1745	1523	2204	2166	1846	1605	2646	1478
Tafeleend	5833	5320	21443	16141	4135	15288	8630	10973	25853	30534	18602	19573	25116	16633
Scholekster	648	676	701	504	548	723	1004	751	655	665	741	933	1025	1335
Wulp	612	756	679	718	952	815	1330	1667	1060	1419	1778	1023	1825	2177
Pijlstaart	958	2830	2570	2009	1942	3221	2512	2891	2710	2791	1683	2318	1720	1529
Fuut	132	171	322	143	358	491	336	148	281	182	146	187	233	201
Oeverloper	167	280	275	60	130	215	163	227	160	236	228	277	285	134
Kluut	1246	2912	1826	722	1036	1342	2935	1397	1832	1992	2751	2677	1284	1263
Smient	6029	5701	8213	10302	6809	8742	12390	9197	10999	7363	8185	7829	6435	6677
Kleine Mantelmeeuw	0	0	0	0	0	0	83	323	125	174	306	329	968	694
Soepeend	0	0	0	0	0	0	25	1	23	113	227	240	366	250
Grauwe Gans	6647	5214	3270	5619	4845	8534	5727	3764	4844	5064	5802	6838	7689	3526
Tureluur	391	207	220	369	267	146	209	203	247	344	212	254	348	204

Tabel 1.3: Het totaal aantal dieren van de frequente soorten per analysejaar. 1994 loopt van 1 juli 1993 t.e.m. 30 juni 1994.

	1994	1995	1996	1997	1998	1999	2000	2001	2002	2003	2004	2005	2006	2007
Wilde End	66%	73%	76%	72%	62%	72%	90%	91%	91%	92%	90%	87%	90%	88%
Waterhoen	40%	46%	55%	42%	34%	46%	61%	60%	57%	61%	55%	57%	57%	48%
Bergeend	40%	41%	52%	45%	43%	50%	59%	56%	52%	57%	55%	49%	49%	46%
Wintertaling	41%	48%	54%	51%	40%	44%	53%	52%	51%	52%	51%	50%	51%	42%
Krakeend	29%	33%	34%	38%	35%	41%	47%	43%	49%	57%	53%	57%	61%	51%
Meerkoet	20%	30%	38%	35%	28%	42%	58%	56%	62%	60%	54%	50%	49%	42%
Kokmeeuw	0%	0%	0%	0%	0%	0%	53%	71%	73%	68%	71%	70%	75%	74%
Kievit	28%	34%	38%	32%	26%	32%	42%	41%	39%	44%	41%	38%	41%	36%
Blauwe Reiger	15%	24%	22%	24%	19%	21%	30%	26%	34%	24%	28%	25%	33%	30%
Zilvermeeuw	0%	0%	0%	0%	0%	0%	30%	42%	44%	44%	36%	42%	50%	43%
Aalscholver	12%	11%	13%	15%	14%	19%	20%	23%	30%	26%	24%	31%	35%	37%
Kuifeend	14%	17%	25%	20%	10%	20%	22%	23%	24%	24%	22%	17%	21%	16%
Stormmeeuw	0%	0%	0%	0%	0%	0%	23%	26%	35%	34%	34%	35%	39%	34%
Tafeleend	11%	13%	20%	17%	10%	16%	13%	16%	17%	18%	16%	16%	18%	12%
Scholekster	10%	12%	12%	12%	12%	11%	19%	16%	17%	16%	15%	19%	17%	18%
Wulp	14%	12%	12%	12%	12%	13%	14%	12%	9%	11%	13%	15%	17%	14%
Pijlstaart	9%	14%	17%	12%	12%	13%	13%	12%	12%	12%	8%	9%	10%	7%
Fuut	8%	8%	14%	6%	9%	11%	7%	7%	16%	14%	10%	10%	13%	10%
Oeverloper	7%	8%	6%	5%	6%	8%	13%	12%	9%	12%	13%	7%	12%	7%
Kluut	10%	8%	9%	9%	6%	8%	10%	8%	7%	9%	7%	7%	6%	5%
Smient	7%	6%	8%	6%	7%	8%	10%	7%	8%	7%	7%	8%	8%	8%
Kleine Mantelmeeuw	0%	0%	0%	0%	0%	0%	6%	10%	8%	10%	12%	14%	16%	20%
Soepeend	0%	0%	0%	0%	0%	0%	2%	0%	1%	10%	19%	17%	26%	21%
Grauwe Gans	3%	3%	4%	3%	6%	5%	5%	4%	6%	6%	9%	9%	10%	10%
Tureluur	5%	5%	6%	7%	6%	5%	5%	5%	7%	7%	6%	5%	4%	3%

Tabel 1.4: Het gemiddelde percentage bezoecken waarbij een soort werd vastgesteld per analysejaar. Enkel voor de frequente soorten. 1994 loopt van 1 juli 1993 t.e.m. 30 juni 1994.

	1994	1995	1996	1997	1998	1999	2000	2001	2002	2003	2004	2005	2006	2007
Wilde Eend	104.5	102.1	83.8	104.7	54.0	104.0	162.0	151.7	162.4	159.9	79.7	77.0	99.2	72.0
Waterhoen	5.8	6.6	7.5	4.0	3.7	4.2	6.6	5.7	4.4	4.7	3.6	3.5	3.1	1.9
Bergeend	22.3	18.8	24.1	16.5	19.2	21.3	26.2	22.9	26.6	25.6	27.8	28.9	21.9	18.5
Wintertaling	93.2	128.4	130.7	98.5	100.8	165.8	154.8	148.4	210.8	170.1	126.0	136.7	151.8	114.1
Krakeend	7.7	9.2	10.5	12.2	14.1	21.9	22.1	20.8	25.4	26.7	25.7	29.9	28.4	24.5
Meerkoet	3.2	11.1	13.5	10.3	8.6	12.1	18.1	17.4	20.2	16.9	14.7	16.0	13.8	13.1
Kokmeeuw	0.0	0.0	0.0	0.0	0.0	0.0	60.3	66.7	65.2	70.4	53.2	53.7	78.0	64.0
Kievit	20.7	40.9	22.4	30.3	22.6	21.6	35.8	37.0	33.1	34.8	21.6	26.9	35.6	31.3
Blauwe Reiger	0.3	0.5	0.5	0.6	0.7	0.6	0.7	0.6	0.8	0.5	0.6	0.4	0.6	0.5
Zilvermeeuw	0.0	0.0	0.0	0.0	0.0	0.0	6.9	6.9	5.8	5.9	2.9	3.0	4.5	2.9
Aalscholver	0.8	0.7	1.1	0.9	0.8	1.0	1.2	1.1	1.8	1.3	1.2	1.6	1.5	1.6
Kuifeend	5.4	2.2	8.2	5.9	1.2	5.0	4.7	5.0	10.5	8.7	5.3	4.8	8.8	6.6
Stormmeeuw	0.0	0.0	0.0	0.0	0.0	0.0	3.2	2.8	4.0	4.0	3.4	2.9	4.8	2.7
Tafeleend	10.7	9.8	39.3	29.6	7.6	28.0	15.8	20.1	47.4	56.0	34.1	35.9	46.0	30.5
Scholekster	1.2	1.2	1.3	0.9	1.0	1.3	1.8	1.4	1.2	1.2	1.4	1.7	1.9	2.4
Wulp	1.1	1.4	1.2	1.3	1.8	1.5	2.4	3.1	1.9	2.6	3.3	1.9	3.4	4.0
Pijlstaart	1.8	5.2	4.7	3.7	3.6	5.9	4.6	5.3	5.0	5.1	3.1	4.2	3.1	2.8
Fuut	0.2	0.3	0.6	0.3	0.7	0.9	0.6	0.3	0.5	0.3	0.3	0.3	0.4	0.4
Oeverloper	0.3	0.5	0.5	0.1	0.2	0.4	0.3	0.4	0.3	0.4	0.4	0.5	0.5	0.2
Kluut	2.3	5.3	3.4	1.3	1.9	2.5	5.4	2.6	3.4	3.6	5.0	4.9	2.4	2.3
Smient	11.1	10.4	15.1	18.9	12.5	16.0	22.7	16.9	20.2	13.5	15.0	14.3	11.8	12.2
Kleine Mantelmeeuw	0.0	0.0	0.0	0.0	0.0	0.0	0.1	0.6	0.2	0.3	0.6	0.6	1.8	1.3
Soepeend	0.0	0.0	0.0	0.0	0.0	0.0	0.0	0.0	0.0	0.2	0.4	0.4	0.7	0.5
Grauwe Gans	12.2	9.6	6.0	10.3	8.9	15.6	10.5	6.9	8.9	9.3	10.8	12.5	14.1	6.5
Tureluur	0.7	0.4	0.4	0.7	0.5	0.3	0.4	0.4	0.4	0.6	0.4	0.5	0.6	0.4

Tabel 1.5: De gemiddelde densiteit (dieren/km<sup>2</sup>) van de frequente soorten per analysejaar. 1994 loopt van 1 juli 1993 t.e.m. 30 juni 1994.

	1992	1993	1994	1995	1996	1997	1998	1999	2000	2001	2002	2003	2004	2005	2006	2007
Wilde Eend	19709	28857	32286	31143	25158	36487	24584	37533	41595	38122	47511	47410	22575	23954	30905	18967
Waterhoen	3254	3140	2099	2681	3036	1616	1883	1916	2217	1933	1454	1519	1138	1220	1131	507
Bergeend	5196	10131	8078	5446	7611	4129	6468	7855	8038	6837	7048	6701	8327	8266	6179	6469
Wintertaling	25113	42375	45876	64987	64802	48962	53671	85550	77343	74438	100526	86093	66361	69022	73108	55374
Krakeend	1881	3132	3786	4246	5061	5687	7209	10303	10575	10013	11438	12311	12773	13841	12489	11383
Meerkoet	43	678	1469	5033	5894	4435	4646	5288	7011	6664	7309	6428	5864	6517	4744	5144
Kokmeeuw	0	0	0	0	0	0	0	0	30062	19618	21930	25380	17621	19646	25211	16698
Kievit	16141	13593	8766	18541	8740	10700	10801	8833	11754	11916	10172	13539	7836	9535	12232	12716
Blauwe Reiger	80	114	75	148	176	222	312	185	239	157	237	125	179	134	152	124
Zilvermeeuw	0	0	0	0	0	0	0	0	3003	1648	1398	1794	485	723	583	536
Aalscholver	49	163	205	291	409	314	278	276	391	405	456	349	305	448	398	470
Kuifeend	819	1035	2800	717	4060	2961	520	2295	2141	2076	5134	4244	2667	2273	4334	3250
Stormmeeuw	0	0	0	0	0	0	0	0	1737	1347	1940	2001	1722	1523	2249	1307
Tafeleend	1085	4212	5826	5245	21352	16115	4133	15281	8619	10902	25606	30479	18569	19541	24979	16539
Scholekster	202	514	256	262	286	216	261	406	455	433	351	335	367	455	448	864
Wulp	315	370	384	497	346	365	536	454	666	1103	594	733	1252	487	929	1487
Pijlstaart	93	824	942	2798	2319	1922	1932	3029	2477	2843	2451	2782	1638	2266	1475	1334
Fuut	42	136	115	142	303	136	322	477	302	121	221	150	112	148	189	142
Oeverloper	0	2	0	4	3	4	0	5	4	4	4	6	3	5	1	2
Kluut	128	769	384	1275	538	249	414	680	1079	604	999	518	1746	2080	946	869
Smient	2353	4686	5879	5679	8110	10233	6493	8649	12338	8604	10005	7116	8170	7697	6295	6363
Kleine Mantelmeeuw	0	0	0	0	0	0	0	0	41	60	30	28	31	46	77	93
Soepeend	0	0	0	0	0	0	0	0	25	0	16	69	133	158	191	120
Grauwe Gans	1663	4815	6388	5207	3216	5596	4394	7579	5666	3619	4393	4836	4849	6293	6134	3066
Tureluur	118	49	139	68	154	215	118	61	151	116	150	178	143	180	200	168

Tabel 1.6: Het totaal aantal dieren tijdens de winter van de frequente soorten per analysejaar. 1994 loopt van 1 oktober 1993 t.e.m. 31 maart 1994.

	1992	1993	1994	1995	1996	1997	1998	1999	2000	2001	2002	2003	2004	2005	2006	2007
Wilde Eend	78%	80%	73%	88%	92%	88%	87%	89%	92%	92%	92%	92%	89%	88%	91%	87%
Waterhoen	58%	53%	50%	59%	73%	57%	54%	65%	67%	63%	62%	61%	60%	62%	60%	48%
Bergeend	36%	44%	38%	44%	56%	47%	51%	54%	56%	53%	51%	55%	52%	46%	46%	44%
Wintertaling	56%	62%	56%	65%	77%	72%	69%	69%	75%	74%	72%	74%	76%	77%	75%	65%
Kraakeend	24%	35%	37%	41%	44%	49%	51%	52%	56%	54%	61%	69%	66%	70%	74%	64%
Meerkoet	8%	25%	29%	37%	55%	52%	48%	64%	66%	70%	69%	68%	62%	59%	60%	53%
Kokmeeuw	0%	0%	0%	0%	0%	0%	0%	0%	71%	69%	71%	69%	72%	75%	74%	76%
Kievit	28%	28%	27%	32%	36%	30%	33%	33%	34%	33%	33%	38%	34%	34%	38%	34%
Blauwe Reiger	16%	21%	14%	26%	26%	31%	28%	24%	34%	22%	37%	23%	29%	27%	32%	26%
Zilvermeeuw	0%	0%	0%	0%	0%	0%	0%	0%	41%	38%	40%	41%	29%	38%	42%	40%
Aalscholver	5%	9%	14%	13%	19%	22%	18%	24%	24%	25%	33%	28%	29%	33%	35%	36%
Kuifeend	11%	18%	18%	17%	31%	29%	14%	24%	23%	23%	28%	28%	25%	21%	26%	20%
Stormmeeuw	0%	0%	0%	0%	0%	0%	0%	0%	46%	45%	56%	54%	56%	60%	61%	58%
Tafeleend	11%	20%	20%	21%	36%	30%	19%	31%	24%	26%	29%	32%	28%	27%	31%	20%
Scholekster	9%	12%	9%	11%	10%	12%	13%	9%	16%	16%	14%	14%	14%	17%	14%	18%
Wulp	13%	13%	16%	13%	13%	15%	13%	13%	16%	13%	10%	12%	13%	15%	18%	15%
Pijlstaart	5%	19%	17%	24%	31%	21%	23%	22%	23%	20%	20%	21%	14%	18%	16%	13%
Fuut	7%	10%	11%	11%	22%	11%	12%	20%	12%	9%	19%	20%	14%	14%	16%	13%
Oeverloper	0%	1%	0%	1%	1%	1%	0%	2%	1%	1%	1%	2%	1%	2%	0%	1%
Kluut	4%	9%	6%	4%	5%	6%	3%	5%	6%	4%	4%	5%	4%	4%	4%	4%
Smient	11%	7%	13%	11%	15%	12%	14%	15%	19%	11%	14%	12%	14%	15%	13%	14%
Kleine Mantelmeeuw	0%	0%	0%	0%	0%	0%	0%	0%	7%	6%	5%	7%	5%	9%	8%	10%
Soepeend	0%	0%	0%	0%	0%	0%	0%	0%	4%	0%	1%	10%	20%	19%	29%	21%
Grauwe Gans	5%	6%	4%	5%	6%	6%	10%	8%	9%	8%	9%	10%	13%	14%	14%	16%
Tureluur	5%	1%	4%	2%	6%	7%	5%	3%	5%	4%	8%	6%	4%	5%	4%	3%

Tabel 1.7: Het gemiddelde percentage bezoeken tijdens de winter waarbij een soort werd vastgesteld per analysejaar. Enkel voor de frequente soorten. 1994 loopt van 1 oktober 1993 t.e.m. 31 maart 1994.

	1992	1993	1994	1995	1996	1997	1998	1999	2000	2001	2002	2003	2004	2005	2006	2007
Wilde Eend	72.3	105.8	118.4	114.2	92.3	133.8	90.1	137.6	152.5	139.8	174.2	173.9	82.8	87.8	113.3	69.6
Waterhoen	11.9	11.5	7.7	9.8	11.1	5.9	6.9	7.0	8.1	7.1	5.3	5.6	4.2	4.5	4.1	1.9
Bergeend	19.1	37.2	29.6	20.0	27.9	15.1	23.7	28.8	29.5	25.1	25.8	24.6	30.5	30.3	22.7	23.7
Wintertaling	92.1	155.4	168.2	238.3	237.6	179.5	196.8	313.7	283.6	273.0	368.6	315.7	243.3	253.1	268.1	203.1
Krakeend	6.9	11.5	13.9	15.6	18.6	20.9	26.4	37.8	38.8	36.7	41.9	45.1	46.8	50.8	45.8	41.7
Meerkoet	0.2	2.5	5.4	18.5	21.6	16.3	17.0	19.4	25.7	24.4	26.8	23.6	21.5	23.9	17.4	18.9
Kokmeeuw	0.0	0.0	0.0	0.0	0.0	0.0	0.0	0.0	110.2	71.9	80.4	93.1	64.6	72.0	92.4	61.2
Kievit	59.2	49.8	32.1	68.0	32.0	39.2	39.6	32.4	43.1	43.7	37.3	49.6	28.7	35.0	44.9	46.6
Blauwe Reiger	0.3	0.4	0.3	0.5	0.6	0.8	1.1	0.7	0.9	0.6	0.9	0.5	0.7	0.5	0.6	0.5
Zilvermeeuw	0.0	0.0	0.0	0.0	0.0	0.0	0.0	0.0	11.0	6.0	5.1	6.6	1.8	2.7	2.1	2.0
Aalscholver	0.2	0.6	0.8	1.1	1.5	1.2	1.0	1.0	1.4	1.5	1.7	1.3	1.1	1.6	1.5	1.7
Kuifeend	3.0	3.8	10.3	2.6	14.9	10.9	1.9	8.4	7.9	7.6	18.8	15.6	9.8	8.3	15.9	11.9
Stormmeeuw	0.0	0.0	0.0	0.0	0.0	0.0	0.0	0.0	6.4	4.9	7.1	7.3	6.3	5.6	8.2	4.8
Tafeleend	4.0	15.4	21.4	19.2	78.3	59.1	15.2	56.0	31.6	40.0	93.9	111.8	68.1	71.7	91.6	60.6
Scholekster	0.7	1.9	0.9	1.0	1.0	0.8	1.0	1.5	1.7	1.6	1.3	1.2	1.3	1.7	1.6	3.2
Wulp	1.2	1.4	1.4	1.8	1.3	1.3	2.0	1.7	2.4	4.0	2.2	2.7	4.6	1.8	3.4	5.5
Pijlstaart	0.3	3.0	3.5	10.3	8.5	7.0	7.1	11.1	9.1	10.4	9.0	10.2	6.0	8.3	5.4	4.9
Fuut	0.2	0.5	0.4	0.5	1.1	0.5	1.2	1.7	1.1	0.4	0.8	0.6	0.4	0.5	0.7	0.5
Oeverloper	0.0	0.0	0.0	0.0	0.0	0.0	0.0	0.0	0.0	0.0	0.0	0.0	0.0	0.0	0.0	0.0
Kluut	0.5	2.8	1.4	4.7	2.0	0.9	1.5	2.5	4.0	2.2	3.7	1.9	6.4	7.6	3.5	3.2
Smient	8.6	17.2	21.6	20.8	29.7	37.5	23.8	31.7	45.2	31.6	36.7	26.1	30.0	28.2	23.1	23.3
Kleine Mantelmeeuw	0.0	0.0	0.0	0.0	0.0	0.0	0.0	0.0	0.2	0.2	0.1	0.1	0.1	0.2	0.3	0.3
Soepeend	0.0	0.0	0.0	0.0	0.0	0.0	0.0	0.0	0.1	0.0	0.1	0.3	0.5	0.6	0.7	0.4
Grauwe Gans	6.1	17.7	23.4	19.1	11.8	20.5	16.1	27.8	20.8	13.3	16.1	17.7	17.8	23.1	22.5	11.2
Tureluur	0.4	0.2	0.5	0.2	0.6	0.8	0.4	0.2	0.6	0.4	0.6	0.7	0.5	0.7	0.7	0.6

Tabel 1.8: De gemiddelde winterdensiteit (dieren/km<sup>2</sup>) van de frequente soorten per analysejaar. 1994 loopt van 1 oktober 1993 t.e.m. 31 maart 1994.