

**ASSOCIATION OCCASIONNELLE
DU PURPURA LAPILLUS L.
AVEC UNE ANNÉLIDE POLYCHÈTE
(POLYDORA HOPLURA CLAPARÈDE)**

Par P.-H. FISCHER.

On sait que certaines Annélides Polychètes creusent leurs galeries soit dans les roches calcaires, soit dans des squelettes d'organismes calcaires tels que les *Lithothamnium* ou les coquilles vides des Mollusques. Plusieurs exemples en ont été donnés dans le cours professé en 1921 au Muséum de Paris par M. Edouard Lamy, qui a bien voulu me communiquer sa documentation à propos de la présente note.

Parmi ces Annélides, qui perforent surtout les coquilles des Lamellibranches (Huîtres, etc.), morts ou même vivants, on trouve notamment le Sabellien *Potamilla reniformis* O. F. Müller (1), le Cirratulien *Dodecaceria concharum* Oerstedt, et divers Polydo-riens, dont la perforation consiste en un tube en U s'ouvrant à l'extérieur par deux orifices.

Alfred Giard avait constaté le besoin de calcaire des *Polydora*, et mis en relief ce fait que, dans les régions où les roches calcaires font défaut, les *Polydora* perforent les coquilles. Ainsi, à Wimereux, aux endroits où les roches sont de grès portlandien, Giard trouva des *Polydora ciliata* Johnston non seulement dans des coquilles mortes, mais jusque dans la columelle de Gastéropodes vivants (surtout de *Purpura*

(1) Giard a signalé un autre Sabellien, *Caobangia Billeti* Giard, habitant les coquilles de *Melania Aubryana* Heude, du Tonkin.

lapillus L.), qui finissait par être minée complètement (1).

Cette particularité ne se retrouve pas aussi nettement sur d'autres points de nos côtes. A l'anse Saint-

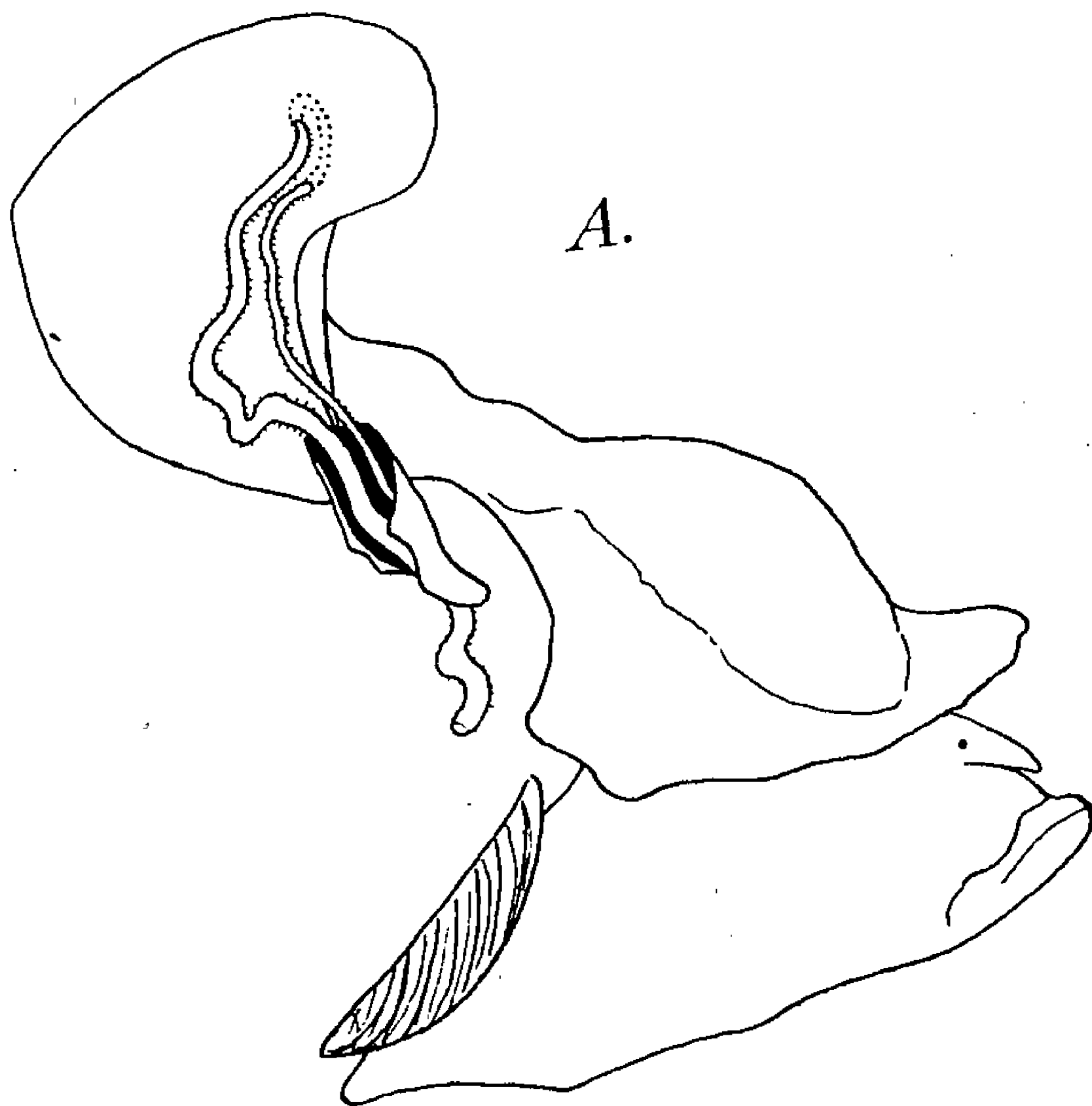


FIG. A. — *Polydora hoplura* Clap. logé dans la columelle d'un *Purpura lapillus* L.

Martin (Cap de la Hague), où les roches calcaires font défaut, M. Mesnil a trouvé les *Polydora ciliata* dans les *Lithothamnium*, mais les a cherchées en vain dans les *Purpura lapillus*, pourtant nombreux autour des mares à *Lithothamnium* (2).

Mais au cours d'un séjour au Laboratoire de Roscoff

(1) A. GIARD, Fragments biologiques (*Bull. scient. départ. du Nord*, t. XIII, p. 72, 1881) et : Le Laboratoire de Wimereux en 1889 (*Bull. scient. de France et de Belgique*, t. XXII, p. 80, 1890).

(2) F. MESNIL, Etudes sur la morphologie externe des Annélides (*Bull. scient. de France et de Belgique*, t. XXIX, p. 210, 1896).

j'ai trouvé dans la columelle d'un *Purpura lapillus* L. un *Polydora* d'une autre espèce, que M. Fauvel a bien voulu déterminer, *Polydora hoplura* Claparède, espèce plus rare, plus méridionale; le baron de Saint-Joseph la signala le premier dans la Manche en 1894 (1); on la connaît aussi à Arcachon, etc., mais je ne crois pas qu'elle ait jamais été rencontrée à Roscoff.

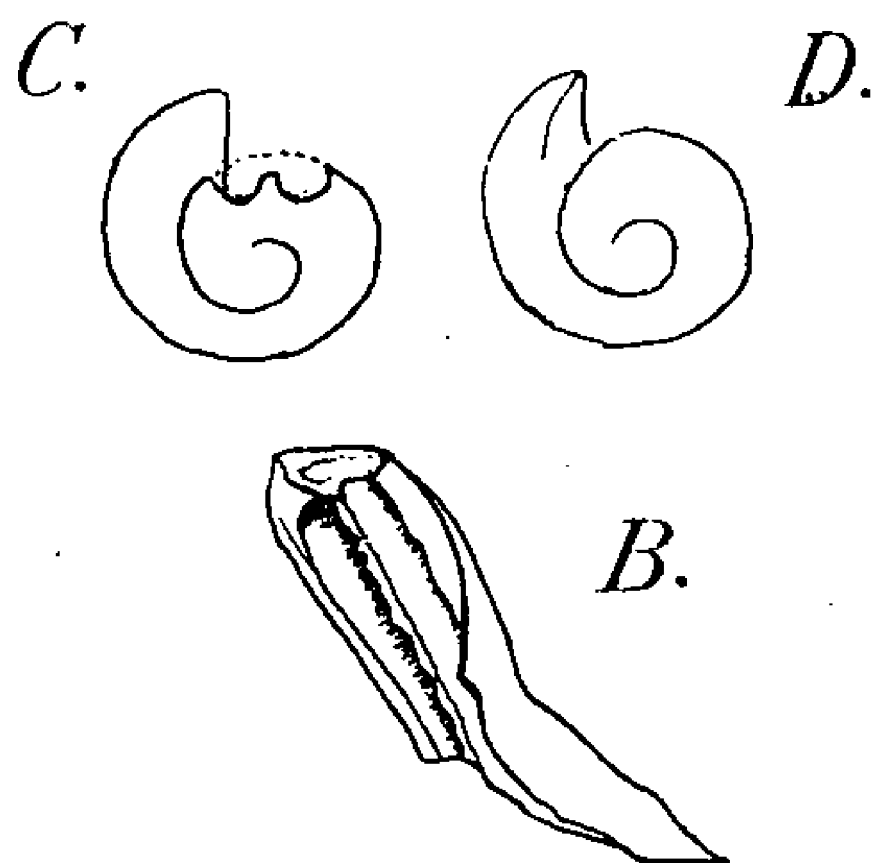


FIG. B. — Rainures pratiquées dans la columelle du *Purpura* attaqué.
 FIG. C. — Coupe de la columelle du *Purpura* attaqué.
 FIG. D. — Coupe de la columelle d'un *Purpura* normal.

La Pourpre portant ce commensal était une femelle de belle taille, bien active. La figure A représente les rapports des deux animaux, la coquille ayant été enlevée à l'exception d'un fragment de la columelle resté en place. Le *Polydora* était courbé en U (2), le corps logé dans deux rainures pratiquées dans la columelle (fig. B). Les figures C et D représentent, en coupe théorique, la columelle creusée et une columelle normale de *Purpura*.

Cette association occasionnelle montre deux ani-

(1) BARON DE SAINT-JOSEPH, Les Annélides Polychètes des côtes de Dinard, 3^e partie (*Ann. des Sc. nat.* (7), XVIII, p. 65, 1894). — C'est dans de vieilles coquilles d'Huîtres que furent trouvées ces *Polydora*.

(2) L'Annélide avait été coupée lors de l'ouverture de la coquille, d'où le raccord en pointillé. Sur la figure, la tête se trouve à l'extrémité large du corps, tournée vers l'opercule du Mollusque.

maux différents dans une situation susceptible d'être l'origine d'un commensalisme. Elle suggère également que l'on peut espérer, par l'examen de nombreux Gastéropodes, découvrir, dans leur columelle, des Annélides perforantes de cette espèce ou d'une autre, dans des régions où la nature de la roche ne leur permettrait pas de s'établir.

P.-H. F.
