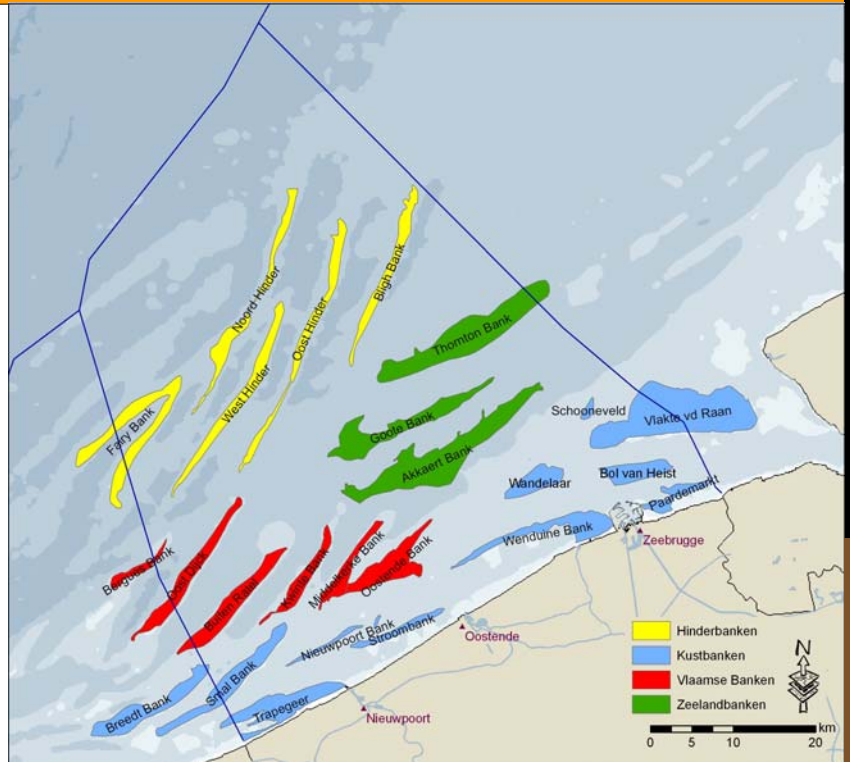


Een uniek zandbanksysteem aan onze kust

Zandbanken zijn als duinen onder water. Het zijn ophopingen van zand, als het ware muren onder water die, op één uitzondering na, de Broersbank t.h.v. Koksijde, niet droog komen te liggen bij extreem laagtij. Aan onze kust liggen ze bijna allen evenwijdig met de kustlijn. Naargelang hun ligging kun je ze opsplitsen in 4 grote groepen:

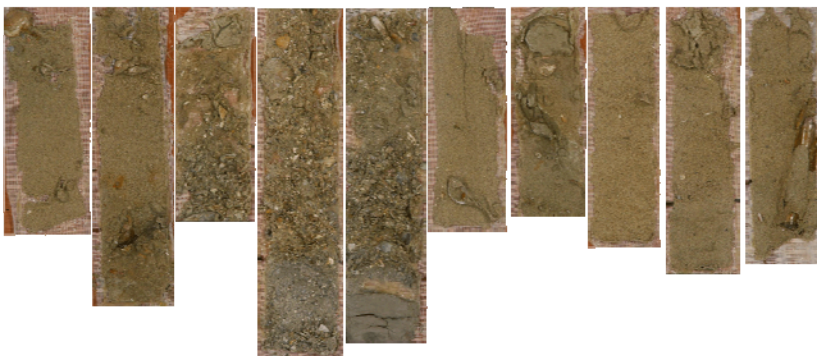
- HINDERBANKEN
- ZEELANDBANKEN
- VLAAMSE BANKEN
- KUSTBANKEN

De namen van de banken kennen een uiteenlopende oorsprong in het verleden. De Bligh Bank werd genoemd naar Captain William Bligh (1754-1817) voor zijn hydrografische verdiensten, de Fairy Bank naar een Brits schip, de "HMS Fairy", waarmee kapitein William Hewett de zuidelijke Noordzee verkende.



Hoe ziet een zandbank er binnenin uit?

1 2 3 4 5 6 7 8 9 10



Deze banken ontstonden niet plots, maar kenden een geleidelijke opbouw waarbij zowel het vroegere bodemoppervlak, zandbeschikbaarheid en stromingen van belang waren. Het zandbankmilieu bestaat uit verschillende lagen zoals fijn tot grof zand, klei, grind. Laag per laag werd opgebouwd of weggespoeld. Iedere laag is typisch voor een welbepaalde periode in het verleden. Door deze lagen te onderzoeken, komen wetenschappers heel wat te weten over het heden, verleden en de toekomst van de zeebodem. Vandaag zijn de zandbanken nog steeds onderhevig aan stromingen, zandophopingen en erosie, maar echt verplaatsen doen ze niet.

