

INFRA- EN SUPERSTRUCTUUR ⁽¹⁾

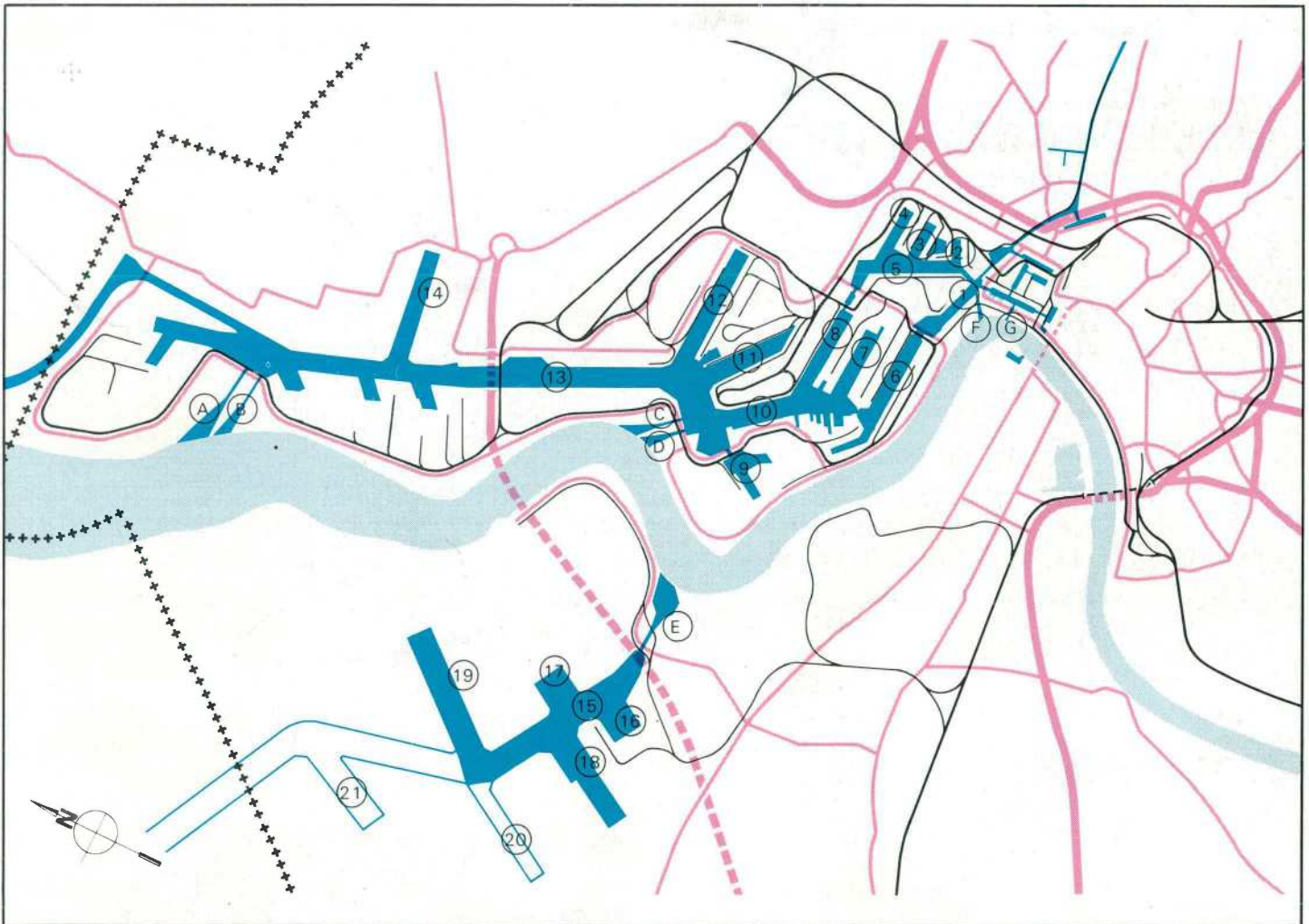
Infrastructuur

De haven van Antwerpen bestrijkt momenteel een oppervlakte van 13.778 ha. Hiervan zijn 10.600 ha op de Rechter-Scheldeoever in gebruik en worden op de Linkeroever 7.200 ha gefaseerd ontwikkeld.

Van het totale havenareaal op beide

Scheldeoevers neemt de wateroppervlakte thans ca. 1.800 ha in beslag. Rond de dokken en langs de Schelde beschikken de zee- en binnenschepen over een aanleglengte van ca. 80 km. De helft van de ligplaatsen is geschikt voor schepen met grote diepgang.

Voor de vlotte aan- en afvoer van goederen zijn in de haven een wegennet van 330 km en een spoorwegennet van 940 km voorhanden. Elke aanlegkade is voorzien van 2 tot 5 sporen en alle magazijnen en loodsen nabij de dokken beschikken over een directe spoor aansluiting.



Dokken Rechteroever

1. Amerikadok
2. Eerste Havendok
3. Tweede Havendok
4. Derde Havendok
5. Albertdok
6. Vijfde Havendok

7. Vierde Havendok

8. Leopolddok
9. Marshalldok
10. Hansadok
11. Zesde Havendok
12. Churchilldok
13. Kanaaldok
14. Delwaidedok

Dokken Linkeroever

15. Waaslandkanaal
16. Zuidelijk Insteekdok
17. Noordelijk Insteekdok
18. Vrasenedok
19. Doeldok
20. Verrebroekdok (gepland)
21. Kieldrechtbok (gepland)

Sluizen

- A. Zandvlietluis
- B. Berendrechtluis (in bouw)
- C. Boudewijnsluis
- D. Van Cauwelaertsluis
- E. Kallosluis
- F. Royerssluis
- G. Kattendijksluis

Dafra Line

KONTINENT / WEST AFRIKA DIENST

Las Palmas, Tenerife, Dakar,
Malongo, Pointe Noire, Banana, Soyo,
Matadi and Boma, Freetown
(eventl. Port Gentil, Libreville)

DRIEWEKELIJKS - REGELMATIG
BETROUWBAAR

Vaste laadplaats : Nr 300
Containers, conventionele, koel- en vrieslading,
zware stukken en vegetale oliën



Dafra Line



Een dienst van DANNEBROG Rederi AS, Rungsted, DK

Nordana Line

EUROPA / CENTRAAL AMERIKA CONTAINERDIENST

Santo Domingo, Cristobal, Puerto Limón,
Puerto Cortés, Santo Tomás de Castilla
(on-carriage to Colón, Balboa, Panamá C.Z.,
San José, Ciudad Guatemala, San Salvador)

Vaste laadplaats : Nr 414
Containers FCL/LCL 20/40'
speciale uitrusting



Nordana Line



Een dienst van DANNEBROG Rederi AS, Rungsted, DK



W.A.L.
of Antwerp

Agence Maritime Wall & Co. n.v.
Falconplein 18, bus 6, B-2000 Antwerpen
Tel. : 03-231 98 10 - Telex : 31211 (Wallco)
Fax : 03-233 37 25 H.R.A. 18.392

4406x

*In de haven van
Antwerpen is maar
één hotel.*

*Maar wees gerust
het is een*

novotel



antwerpen

Luithagen - Haven 6
2030 ANTWERPEN
Tel.: (03) 542 03 20
Telex : 32 488 B
Telefax : 03/541 70 93

novotel

RESINTER :

**Een gratis Internationale reservatiedienst voor
alle NOVOTELS in de wereld**

BELGIË Tel. : (32) (2) 219 15 17 NL

Tel.: (32) (2) 219 06 46 Fr.



Het Kanaaldok verbindt de voornaamste toegangspoorten tot de haven (Zandvliet- en Berendrechtssluisen) met het centrale havengedeelte. Langs de westelijke zijde van dit kanaal zijn diverse petrochemische bedrijven gevestigd (op de foto zijn Bayer, Degussa en Monsanto te zien). Aan de oostzijde bevinden zich ook overslagbedrijven voor kolen, ertsen, meststoffen en suiker alsmede het Delwaidedok (rechts in de achtergrond). Links vooran bemerken we de Boudevijn- en Van Cauwelaertssluisen.

Rechteroever

Om tegemoet te komen aan de verwachte stijging van het goederenaanbod en aan de evolutie van de scheepvaart waardoor steeds meer grote schepen de haven aanlopen, wordt parallel met de bestaande Zandvlietssluis een nieuwe sluis gebouwd, de Berendrechtssluis.

Wanneer deze Berendrechtssluis eertlang in dienst genomen wordt, zal de toegankelijkheid tot het dokkencomplex op de Rechteroever voor schepen met een grote diepgang meer dan verdubbeld zijn. Het wordt trouwens de grootste sluis ter wereld met als afmetingen 500 m lengte tussen de deuren, 68 m breedte en een diepte tot niveau - 13,50 m, waardoor de maximale waterdiepte voor de schepen bij gemiddeld hoog tij 17,75 m bedraagt.

Op het vlak van de moderne infrastructuur is het Delwaidedok de jongste realisatie. Bij het bepalen van het concept en de bouw ervan is rekening gehouden met de tendensen in de Antwerpse goederenstroom.

Dit dok (1982) heeft een totale kaailengte van 4,7 km en een waterdiepte van 16,75 m. De nuttige terreindiepte aan beide zijden van het dok varieert van 500 tot 750 m, zodat ca. 350 ha voor de overslag en opslag van stukgoed



Parallel met de Zandvlietssluis wordt een nieuwe sluis (Berendrechtssluis genaamd) gebouwd. Met een lengte van 500 m en een breedte van 68 m wordt ze de grootste sluis ter wereld. De inplanting van deze sluis is in blauw aangeduid.

De nieuwe containerterminal langs de Schelde zal gebouwd worden op de met geel aangeduide plaats.

De voorziene kaailengte bedraagt 1.180 m, wat plaats biedt aan vier containerschepen. Er is parkeerplaats voor 29.000 TEU (drie hoog gestapeld).

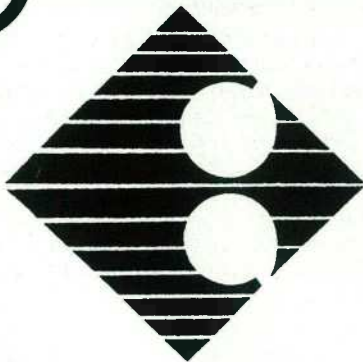


RHENUS BELGIUM N.V.

NOORDERLAAN 139 B-2030 ANTWERP (BELGIUM)
TEL. 03/543.62.11 TELEX 34.652 RHEDO

INTERN. FORWARDING
ROAD TRANSPORT
DISTRIBUTION
WAREHOUSING
INLAND NAVIGATION

3861



Houtnatie DE EENDRACHT n.v.

Mulhouseaan-Noord 5-7, Kaai 168 – B-2030 ANTWERPEN

Telephone : } 542.46.70 – Telex : OREGON 32261
Telefax : }

Sheds at docks – Quays Nrs 27, 57, 58 and 117
Warehouses Nrs 142, 144, 168, 58, 170 and 334

- Loading and discharging of vessels
- Handling of all kinds of timber
- Transport at home and abroad
- Warehouses for timber and general cargo
- Sworn weighers and measurers – Tally and controll
- Customs clearance

4187x

(o.m. containers) en droge stortgoederen beschikbaar is. In een eerste fase investeerden vijf terminal operators er 6 miljard F naast de 2,6 miljard F investeringen van de overheid en de 900 miljoen F van de N.M.B.S.

De lay-out die aan het Delwaidedok werd gegeven vormt in feite de schaalvergroting van het concept dat eigen is aan alle kaaien van het moderne havengedeelte. Antwerpen heeft nl. steeds veel nut gehaald uit ligplaatsen voorzien van grote ruimten, zowel op de voorkade als tussen en achter de magazijnen en hangars.

De specifieke eisen gesteld door de trafiek van ijzer- en staalprodukten waarin in de haven zich ondermeer heeft gespecialiseerd, hebben dit concept mede bepaald. Het ontstaan en de groei van de trafieken van eenheidsladingsen – vooral containers – en van neo-bulk (coils, forest products enz.) hebben de behoefte aan steeds grotere oppervlakten doen toenemen. De ervaring heeft inderdaad geleerd dat het rendement van de ligplaatsen uitgedrukt in ton/lopende meter, rechtstreeks verband houdt met de beschikbare ruimte, dus met de diepte van het terrein.



In het havengebied op Linker Oever dienen zich nieuwe investeerders aan. Nadat reeds in 1984 de LPG-installaties van Antwerp Gas Terminal (1) werden in gebruik genomen werden ondertussen nieuwe overslaginstallaties aan het Vrasenedok opgericht.

In samenwerking met Varant, dochtermaatschappij van Finnish Paper Mills Association, bouwde Westelund een nieuwe terminal voor woodprodukten (naaststaande foto, met (2) aangeduid op het panoramazicht). Deze terminal is sedert eind 1986 operationeel.

Antwerp Bulk Terminal beschikt sedert begin 1986 over een kaailengte van 1.350 m voor de behandeling van ertsen en kolen. (4)

Linkeroever

Verdere uitbreidingsmogelijkheden voor de Antwerpse haven- en industriepool zijn op de *Linkeroever* van de Schelde voorhanden.

De op het gewestplan aangeduide eerste ontwikkelingsfase van het Linkeroevergebied omvat een bruto-oppervlakte van 4.700 ha, die prioritair als haven- en industriegebied zal worden uitgebouwd. Hiervan waren begin 1986 reeds 1.300 ha door een 19-tal bedrijven ingenomen.

Daarnaast voorzien de plannen in het noorden van het gebied in een uitbreidingszone van ongeveer 2.500 ha, die naarmate van de behoefte, slechts in een latere fase zal worden ontwikkeld.

Eind 1986 kwamen op de Linkeroever bijkomend 595 ha bouwrijpe terreinen gelegen langsheen 5,5 km oever en 4,6 km diopwaterkaaimuron ter beschikking voor investeerders. Deze terreinen, die aangecloten zijn op het bestaande weg en spoorwegennet, moeten de ontwikkelingsmogelijkheden van de bestaande installaties maximaliseren en tevens de mogelijkheid bieden nieuwe moderne industrieën en technologieën naar de Antwerpse groeipool aan te trekken. Daarom zijn ook hier de nodige Ro/Ro-faciliteiten voorzien en werden er de nieuwste ideeën inzake concept van de infrastructuur toegepast.

Langs het water worden deze gronden ontsloten via nieuw gegraven dokken met een breedte van 535 m en een diepte van 18 m, die aansluiten op de Kallosluis (360 m op 50 m), geschikt voor schepen tot 75.000 tdw. Op langere termijn bestaan plannen voor de bouw van een tweede sluis nabij Baalhoek, op Nederlands grondgebied, die via het Baalhookkanaal toegang moet verlenen aan schepen tot minstens 150.000 tdw.



FRESH FRUIT AND VEGETABLES HANDLING IS OUR EXCLUSIVE BUSINESS

In its specialised terminals BNFW handled in 1986
353 reefer ships with a total tonnage of 858,000 ton of overseas fresh fruit

BELGIAN FRUIT FORWARDING COMPANY



BELGIAN NEW FRUIT WHARF
TELEX 32343 FRUITW B

Superstructuur

Algemeen

De ontwikkeling van de infrastructuur ging gepaard met een uitbreiding en modernisering van de havenuitrusting. Enig inzicht hierin geeft naaststaande tabel.

Gespecialiseerde installaties

De overheid en de bedrijven uit de goederenbehandelingssector hebben belangrijke bedragen geïnvesteerd in nieuwe havenuitrusting waarin dikwijls spits technologieën worden toegepast. Deze uitrusting volgt tevens de trend naar schaalvergroting. Zo hebben de stedelijke havendiensten een drijvende bok « Brabo » met 800 ton hijslast aangekocht, beschikken 14 behandelingsbedrijven samen over een dertigtal mobiele kranen met een hijslast van minstens 40 ton, waarvan verscheidene met een vermogen gaande tot 150 ton, en hebben 6 behandelaars in totaal 5 havenkranen op rail van 32 ton en 6 soortgelijke kranen van 35 ton aangeschaft. Bovendien heeft ook de stad Antwerpen een mobiele 45-ton kraan aangekocht waarmee containers van 20' en 40' evenals massagoederen kunnen behandeld worden.

De jongste uitbreiding van het stedelijk kraanpark is de « Portunus », een drijvende grijperkraan van 40 ton, die zowel bulk, stukgoed als containers aankan. Hierbij wordt o.m. gemikt op trafieken met klein volume die economisch gezien de oprichting van gespecialiseerde installaties niet verantwoorden. Begin 1986 werd een tweede identieke kraan besteld, die half 1987 zal worden opgeleverd.

Onderstaand volgt een beknopte beschrijving van een aantal gespecialiseerde installaties met vermelding van de concessiehouder door wie ze worden uitgerust.

Bederfelijke goederen

Voor de behandeling en opslag van bederfelijke goederen zoals fruit, vlees, vis en zuivelproducten is in Antwerpen ca. 444.000 m³ koelruimte beschikbaar. Het belangrijkste gedeelte hiervan is gereserveerd voor fruit. Antwerpen is inderdaad de belangrijkste « fruit frighaven » en bananenloshaven van West-Europa. Twee firma's hebben zich in de fruittrafiek gespecialiseerd.

Belgian New Fruit Wharf N.V.

De gespecialiseerde installaties van Belgian New Fruit Wharf zijn gelegen aan het Albertdok.

totale op- en overslagruimte	1.200 ha
overdekte opslagruimte	303 ha
speciale opslagruimten :	
- tankopslag	10,7 miljoen m ³
- granen	237.000 ton
- kalimagazijnen	322.000 m ³
- koelmagazijnen	443.818 m ³
- houtafdekken	51,5 ha
aantal kaaikranen	472
aantal laadbruggen voor massagoed	21
aantal containerlaadbruggen	15
aantal graanzuigers	14
aantal sleepboten voor zeeschepen (dokken en Schelde)	44

De bananenterminal is gevestigd aan de kaaien 188-190, waar twee reefer-schepen simultaan kunnen behandeld worden. Deze terminal is uitgerust met 4 spiraalen 4 zakken-elevatoren. Deze losinstallaties zijn verbonden met een computergestuurd transportbandensysteem, die de bananendozen – na inspectie en kwaliteitscontrole – naar automatische paletti-seermachines brengt. Daar worden de dozen volledig automatisch op paletten

gestapeld en vervolgens op camions en/of wagons afgeleverd of in één der speciaal ontworpen geklimatiseerde kamers opgeslagen.

Voor de tallying worden elektronische eenheden ingezet. Deze zijn gekoppeld aan de computer die de dispatch tevens regelt.

Aan kaaien 184 en 186 beschikt BNFV ook nog over een terminal voor citrusvruchten, appels, peren, druiven, ana-



De losinstallaties van Belgian New Fruit Wharf zijn verbonden met een computergestuurd transportbandensysteem.

De Rabobank: uw partner voor zaken doen met Nederland.

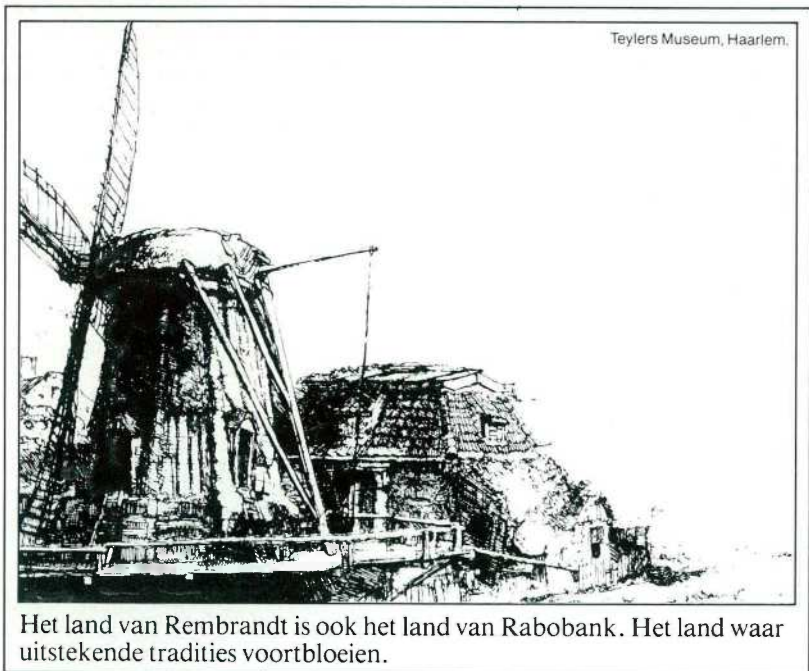
De intensiteit van het handelsverkeer tussen België en Nederland neemt nog steeds toe. Een vestiging van Rabobank Nederland in Antwerpen is daarvan een logisch gevolg. De vestiging houdt zich bezig met de persoonlijke dienstverlening aan bedrijven met handelsbetrekkingen in beide landen. Waarbij de activiteiten vooral gericht zijn op de financiering van de goederenhandel, van investeringen, valuta- en depositohandel en internationaal betalingsverkeer.

Met een balanstotaal van meer dan 130 miljard gulden (ruim 2.350 miljard Bfr.) behoort de Rabobank tot de grootste banken in de wereld.

Lid van de Unico Banking Group.

Internationaal zaken doen is Nederland niet vreemd. De Rabobank deelt die interesse, en beschikt, door een dicht net van vestigingen in Nederland, óók over een ruime,

plaatselijke kennis. Die kan u van pas komen. Daarom zou het kantoor van Rabobank Nederland in Antwerpen best wel eens uw poort naar Nederland kunnen zijn...



Teylers Museum, Haarlem.

Het land van Rembrandt is ook het land van Rabobank. Het land waar uitstekende tradities voortbloeien.

**Rabobank Nederland, zetel Antwerpen, Frankrijklei 156-158,
B 2000 Antwerpen. Telefoon: 03 - 231.58.86. Telex 32031.**

Rabobank 

Het land van Rembrandt is ook het land van Rabobank.

Rabobank Nederland, Croeselaan 18, 3521 CB Utrecht, Nederland. Telex 40200.
New York, Londen, Parijs, Singapore, Hong Kong, Jakarta, Curaçao, ADCA-BANK
(Frankfurt, Berlijn, Bonn, Düsseldorf, Hamburg, Hannover, München, Stuttgart).

nas, tropisch fruit en andere bederfelijke waren. Daar worden de al dan niet gepalettiseerde ladingen met 5- en 8-ton walkranen en een mobiele 20-ton kraan en door middel van paletkooien glost.

Ro/Ro-trafieken worden er eveneens behandeld.

Naast de geïsoleerde loodsen langs de kaaien 184 tot 190 (29.000 m²), is de BNFW fruitterminal uitgerust met 13 koelcellen (-2° C, +13° C) met een totale capaciteit van 92.600 m³.

In het totaal neemt de BNFW fruitterminal 80.000 m² in beslag.

Noord Natie C.V.

Noord Natie beschikt aan het Vierde en het Zesde Havendok over 50 koel- en diepvrieszalen waarin goederen bij een constante temperatuur tussen -30° en +40° C kunnen opgeslagen worden.

Vermits deze zalen zowel spoor- als wegverbonden zijn, en zich in de onmiddellijke nabijheid van de kaaien bevinden, wordt de temperatuurgecontroleerde keten nooit onderbroken.

Momenteel bedraagt de totale inhoud van deze zalen meer dan 400.000 m³. Deze capaciteit wordt in het voorjaar van 1987 uitgebreid met 35.000 m³ aan het Delwaidedok.

Doordat de meeste fruitschepen reeds gepalettiseerde goederen aanleveren is, mede door het in eigen beheer gemaakte materiaal waaronder 12 elektrische kranen, verschillende paletkooien, tientallen heftrucks en aanhangwagens, een snelle lossing van het fruit mogelijk. Dagelijks kunnen op deze manier meer dan 4.000 paletten behandeld worden.

De terminal beschikt tevens over een ligplaats voor Ro/Ro-schepen, vermits deze trafiek zich nu ook in de fruitbehandeling aangekondigd heeft.



In de diepvrieszalen van Noord Natie kunnen goederen bij een constante temperatuur tussen -30° en +40° C opgeslagen worden.

Containers

In de diverse containerterminals werden in het totaal 15 containerlaadbruggen geïnstalleerd. Hun hefvermogen varieert tussen 40 en 73 ton. Bovendien werden een dertigtal kranen, waarvan verscheidene polyvalent en met een hefvermogen van meer dan 20 ton opgesteld en zijn een aantal mobiele kranen met groot hijsvermogen voor de behandeling van containers beschikbaar.

De Antwerpse containerterminals onderscheiden zich van deze in de meeste andere havens door het feit dat de containerbruggen voor een veelzijdig gebruik ontworpen werden. Met deze tuigen kan men inderdaad naast containers ook rationeel eenheidsladingen, zware ijzer- en staalproducten, woudproducten e.d. behandelen en zelfs grijperwerk verrichten. Hierdoor wordt een grote soepelheid in de exploitatie bereikt. Voor het verplaatsen van de containers worden een aanzienlijk aantal portaalhefwagens en vorkheftrucks, waarvan sommige met een capaciteit tot 42 ton, en andere containerhefvoertuigen van diverse constructie ingezet.

De gespecialiseerde containerterminals vertonen volgende karakteristieken :

Allied Stevedores N.V.

Aan de Noordzijde van het Delwaidedok (kaaien 742/748) neemt het stouwersbedrijf Allied Stevedores een oppervlakte van 202.550 m² in. De kaailengte bedraagt 600 m, waarvan een Ro/Ro-pier 50 m beslaat. Ca. 15.925 m² zijn overdekt. De parkeer ruimte voor containers is 182.000 m² groot en er zijn 10 reeferaansluitingen. De uitrusting : 3 mobiele kranen (40 t), 1 mobiele kraan (25 t), 2 kaaikranen op spoor (35 t), 2 straddle carriers (40 t), 28 forklifts, 4 tugmasters, 1 elektronische weegbrug (tot 60 t), containerherstellingswerkplaats (Teveco) en spooraansluiting (3 sporen op de voorkaai en 3 sporen langs de loodsen).

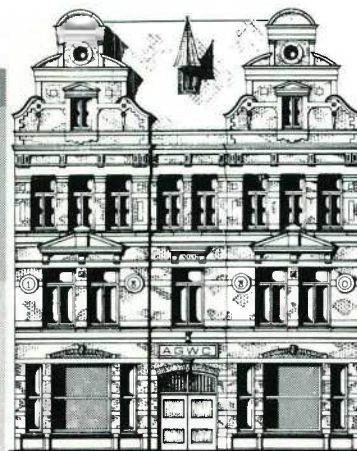
Antwerp Combined Terminals N.V.

Antwerp Combined Terminals (ACT) is sinds 1 januari 1987 operationeel en is ontstaan door fusie van de terminals van Müller-Thomsen Antwerpen N.V. en Stevedoring and Transport N.V. (Pays).

ACT beschikt aan het Churchilldok over 600 m kaailengte voor zeeschepen (15 m diep) en 150 m voor Ro/Ro-schepen, coasters en binnenschepen (6 m diep). Van het 179.000 m² grote terrein zijn 22.800 m² overdekt, waarvan 9.800 m² perronloods als container freight station

somatra

NAAMLOZE VENNOOTSCHAP



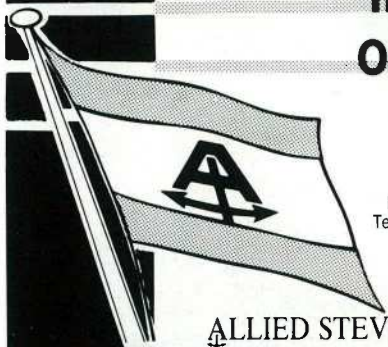
- Sworn weighers and measurers
- Grain handling and supervision
 - General cargo handling
 - Freight forwarding services
 - Own storage and road transport facilities

Londenstraat 28·30
B·2000 Antwerpen/Belgium
Tel. 03/233 98 50 (10)
Telex 31.827 Somgra B

THE ANTWERP GRAIN WORK CY sm ANNO 1904

3854x

Stevedores for handling any cargo in the port of Antwerp



North Trade Building bus 2
Noorderlaan 133, B-2030 Antwerpen
Tel.: (03) 542 32 00 (18 l.) Telex 35 120
Cable: Allied Steved Antwerpen

ALLIED STEVEDORES [ANTWERP] N.V.

4041



AT

ANTWERP
COMBINED
TERMINALS

ACT NOW!

ROSTOCKWEG KADE 312 - 6^e HAVENDOK - 2030 ANTWERPEN
TEL: 03/540.03.11. - TELEX: 32632 - FAX: 03/540.03.00.



Boven : de terminal van Allied Stevedores aan het Delwaaidok
 Hiernaast : Antwerp Combined Terminals beschikt aan het Churchilldok over een terminal met 600 m kaailengte.

fungeert. Parkeerruimte voor containers : 107.000 m², met 40 reeferaan-sluitingen en 26 (000) m² autoparking voor Ro/Ro-verkeer. De uitrusting : 1 containerlaadbrug (45 t), 1 mobiele containerkraan (45 t), 3 containerkranen (2/25 t en 1/20 t), 18 forklifts (2-12 t), 1 Ro/Ro-truck (25 t), 7 terminal tractors, 4 conventionele walkranen, 6 mobiele kranen (5-17t) en een weegbrug (60 t). ACT kan tot 30 containers per uur lossen en laden. De spoorinfrastructuur omvat 5 sporen, waarvan 3 onder kraan.

B-Terminal van de N.M.B.S. - Interferry

Naast het Churchilldok bouwde de N.M.B.S. een eigen terminal. Deze werd uitgebouwd met 3 portaalkranen (2 x 35 ton en 1 x 30 ton) en vier straddle carriers (35 t). De exploitatie ervan werd toevertrouwd aan de N.V. Interferry. De totale oppervlakte van de concessie bedraagt 47.000 m². Er is een opslagruimte van 8.160 m² binnen kraanbereik en bijkomend een parkeerruimte van 14.000 m² (3.000 TEU).



Er is een aparte opslagruimte voor containers met gevaarlijke goederen en voor containers die een of ander nazicht dienen te ondergaan.

De terminal beschikt over twee spoorbundsels van telkens vier sporen. Ze maken deel uit van de sectie Angola van het station Antwerpen D.S.

Een snelle verbinding met het vormingsstation Antwerpen Noord en de andere havensecties is gewaarborgd.

De homogene containertreinen vertrekken rechtstreeks vanop de terminal. Zo zijn er dagelijks rechtstreekse verbindingen met Zeebrugge, Athus, Duitsland (met rechtstreekse aansluiting naar Scandinavië, Oostenrijk en de Oostbloklanden), Frankrijk, Nederland, Zwitserland, Italië (via Zwitserland en via Frankrijk). Wekelijks zijn er één of twee rechtstreekse treinen naar Griekenland.

Het is bovendien mogelijk volledige rechtstreekse treinen te vormen voor andere bestemmingen.

Bijkomend beschikt de terminal over een weegbrug voor wegvoertuigen en containers en een werkplaats voor kleine herstellingen aan de vervoerde containers.

Containerterminal op de Schelde

De Antwerpse Gemeenteraad heeft in november 1986 het principe goedgekeurd om voor 40 % te participeren in de verwezenlijking van een containerkaai langs de Schelde. De resterende 60 %

wordt ingebracht door de Belgische Staat terwijl de terminal operator de superstructuur financiert.

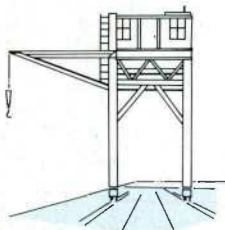
De terminal, die tegen 1989 bedrijfsklaar moet zijn, wordt opgericht op een 55 ha groot terrein ten zuiden van de toegangsgeul tot de in aanbouw zijnde Berendrechtshuis. De voorziene kaailengte bedraagt 1.180 m, wat plaats biedt aan vier containerschepen. De diepte ter plaatse zal bij laag water 14 meter bedragen zodat zeer grote container-

DE GROOTSTE HAVEN VAN BELGIE Kiest DE BELANGRIJKSTE VERZEKERINGSCONSULENT VAN BELGIE



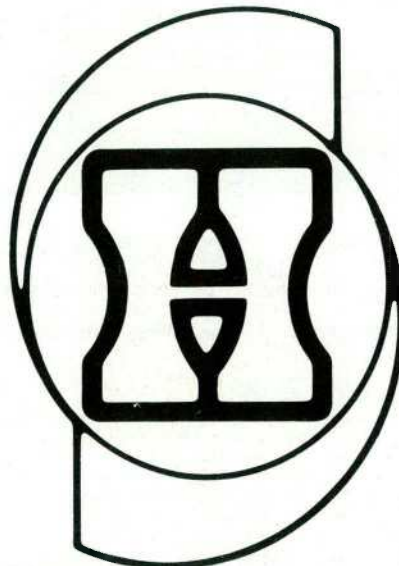
Transportmiddelenverzekering

Welk ook het transportmiddel zij: schip, vrachtwagen, container, vliegtuig, HENRIJEAN staat tot Uw beschikking om de dekkingen te bestemmen die het best aangepast zijn aan uw behoeften; zowel op het gebied van schade als van aansprakelijkheid.



Verzekering van patrimonium en personen

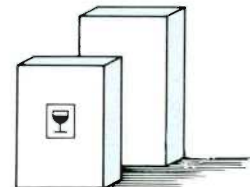
Uw activiteiten, uw werknemers, de uitrusting en/of het materiaal dat U bezit en/of gebruikt zijn risico-factoren. Voor U, havenautoriteiten, terminal operators, stevedores, maritieme agenten, zal HENRIJEAN adequate verzekeringswaarborgen vinden.



Verzekering financiële risico's

Kredietrisico's: HENRIJEAN zal samen met U de dekking bepalen die U nodig heeft bij niet-betaling vanwege uw klanten.

Politieke risico's: nationalisering, inbeslagname, wederrechtelijke contractbreuk, niet-uitvoering van transfers, HENRIJEAN biedt U creatieve oplossingen aan.



Goederenverzekering

In magazijn of bij transport, in België of in het buitenland, ook de goederen lopen een risico. HENRIJEAN heeft voor U voordelige oplossingen uitgezocht, aangepast aan elk type van goederen.

HENRIJEAN maakt deel uit van de
MARSH & McLENNAN INCORPORATED NETWORK
 die vertegenwoordigd is in meer dan 80 landen in alle 5 continenten.

MAATSCHAPPELIJKE ZETEL
BRUSSEL

43, Wetenschapsstraat,
1040 Brussel
Tel.: 02/234.06.11
Telex: 61967 Henri B
Telefax: 02/234 09 20

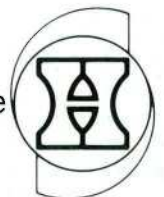
KANTOREN TE
ANTWERPEN

Meir, 23
2000 Antwerpen
Tel.: 03/234.33.90
Telex 31721
35598 Henria B

LIEGE

Bd de la Sauvenière,
70 bte 002 - 4000 Liège
Tél.: 041/22.03.41
Télex 42128 Henri B

De verzekeringskunde



schepen er kunnen afmeren. Op de kade zullen een viertal portaalkranen worden geplaatst terwijl er een parkeerruimte voor ca. 29.000 TEU (drie hoog gestapeld) zal beschikbaar zijn.

Hessenatie N.V.

Aan de zuidkant van het Delwaidedok beschikt Hessenatie over een kaailengte van 1.070 m plus 150 m dwarskaai. De concessie oppervlakte bedraagt 650.000 m² waarvan 420.000 m² in gebruik zijn. 6.000 m² zijn overdekt. Bovendien bestaat er een optie op een bijkomende 300.000 m². De parkeerruimte voor containers bedraagt 400.000 m² (92 aansluitingen voor reefercontainers). Dit betekent een stapelcapaciteit van 11.700 TEU (2 hoog).

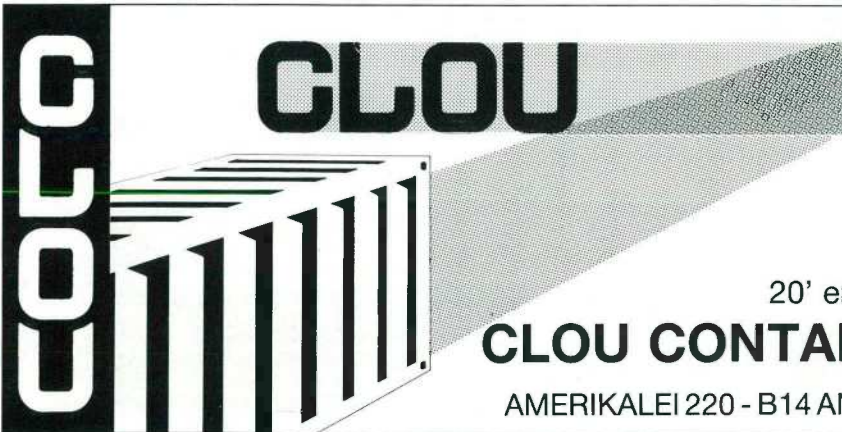
De uitrusting van de terminal omvat : 4 containerlaadbruggen (2/40 t, 2/70 t), 1 mobiele 40-ton kraan met automatische spreader, 22 straddle carriers (31 t), 1 van carrier, 8 forklifts (2/11 t, 1/17 t, 2/18 t, 3/27 t), 2 tugmasters, 2 volautomatische weegbruggen (50 t) en een containerherstellingsbedrijf. Het gemiddelde behandelingsrendement per uur bedraagt 29 containers lossen en laden, onafgezien van het scheepstype.

Noord Natie C.V.

De containerterminal van Noord Natie is eveneens aan het Delwaidedok gelegen. Noord Natie beschikt er over 1.070 m kaailengte voor zeeschepen met een maximum diepgang van 50' en 750 m kaailengte voor binnenschepen, met een maximum diepgang van 18'. In totaal beslaat de terminal 780.000 m². Hierop staan naast een administratief gebouw,



Aan de zuidkant van het Delwaidedok bevinden zich de containerterminals van Hessenatie (boven) en Noord Natie (hiernaast).



VERHUUR - AANKOOP - VERKOOP

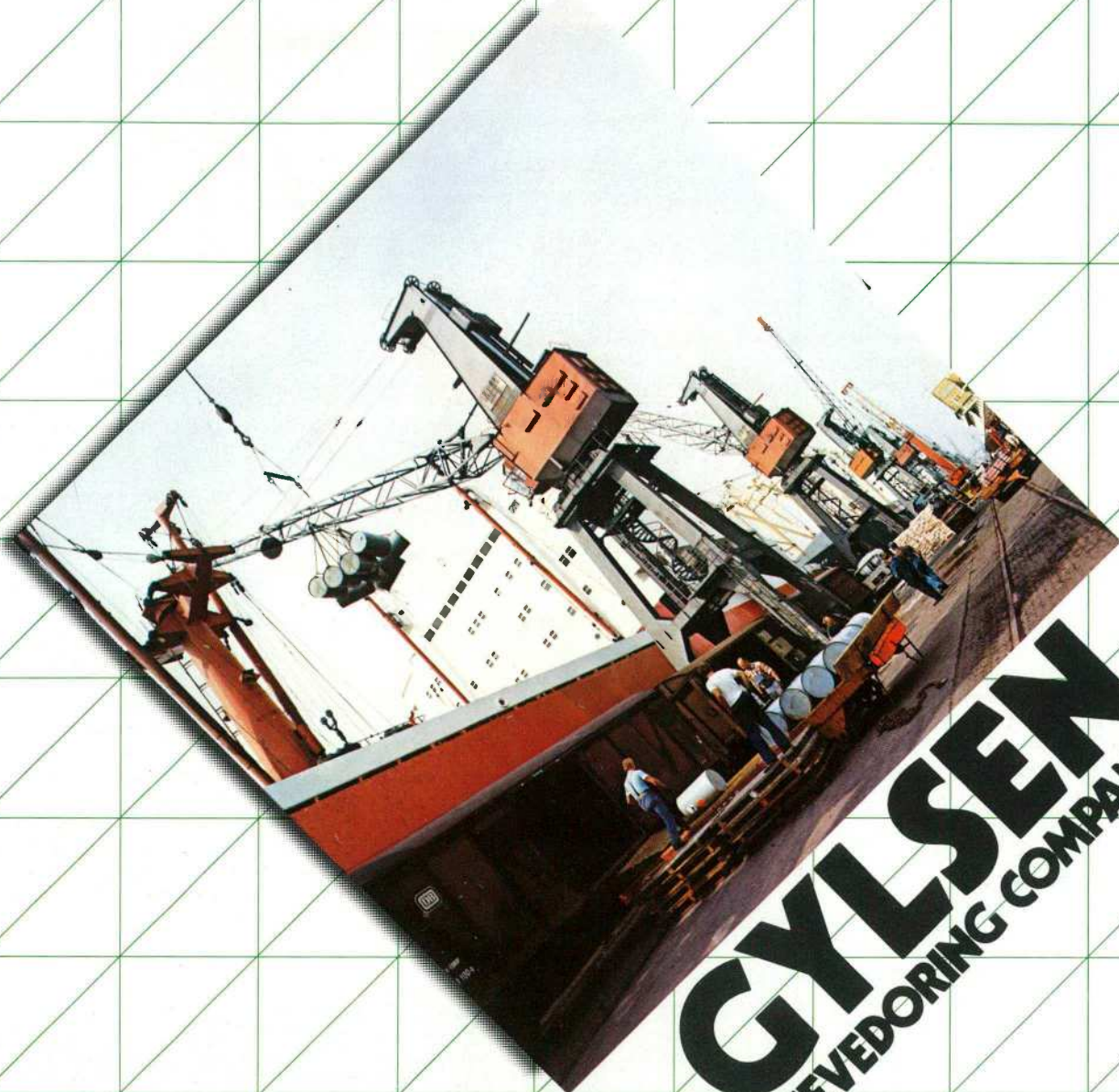
Wij verkopen tweedehands zeecontainers in prima konditie.

20' en 40' boxcontainers steeds in voorraad.

CLOU CONTAINER BENELUX NV/SA

AMERIKALEI 220 - B14 ANTWERPEN - TEL. 03/237 01 95 - Tx.72581

4049



GYLSEN STEVEDORING COMPANY

Terminals in the port of Antwerp:

- Churchilldock: quays nrs 420 / 428

- 6th Harbourdock: quays nrs 332 / 344

- Leopolddock: quays nrs 206 / 224

Total quay length: 3.880 m.

Total land-area: 1.092.000 m²

Warehousing facilities: 192.500 m²

Container & Ro/Ro berths: 800 m
equipped with 4 gantry cranes.

N.V. Stevedoring Company Gylsen S.A.

1-7 Genuastraat, 2000 Antwerp

Phone: (03) 231 09 65 Telex: 31 493



Ro/Ro- en containeroverslag bij Seaport Terminals.

een garage en een container repair shop, ook 4 magazijnen met een oppervlakte gaande van 6.250 m² tot 7.000 m². De parkeerruimte voor containers omvat 270.000 m² en er zijn 78 reefer aansluitingen. De uitrusting: 2 gantrykranen van 53 ton en 1 van 73 ton, 4 zware forkliften, 12 straddle carriers en 4 conventionele kranen (25 t). Spoorwegaansluiting en vormingsstation met 4 sporen.

Seaport Terminals N.V.

De derde containerterminal aan het Delwaiedok is deze van Seaport Terminals met 620 m ligplaats aan de langskaai en 150 m aan de dwarskaai (ook geschikt voor Ro/Ro).

De oppervlakte van de concessie bedraagt 297.000 m², waarvan 46.800 m² overdekt. Er is 160.000 m² parkeer-

ruimte voor containers (38 reefer aansluitingen). Seaport beschikt over 2 containerbrugkranen (1 x 68 t, 1 x 50 t), 4 container forkliften, 5 straddle carriers, 6 tugmasters, een park roll-trailers, een Container Freight Station en een werkplaats voor containerherstelling. Spoorinfrastructuur: 3 sporen.

Stevedoring Company Gylsen N.V.

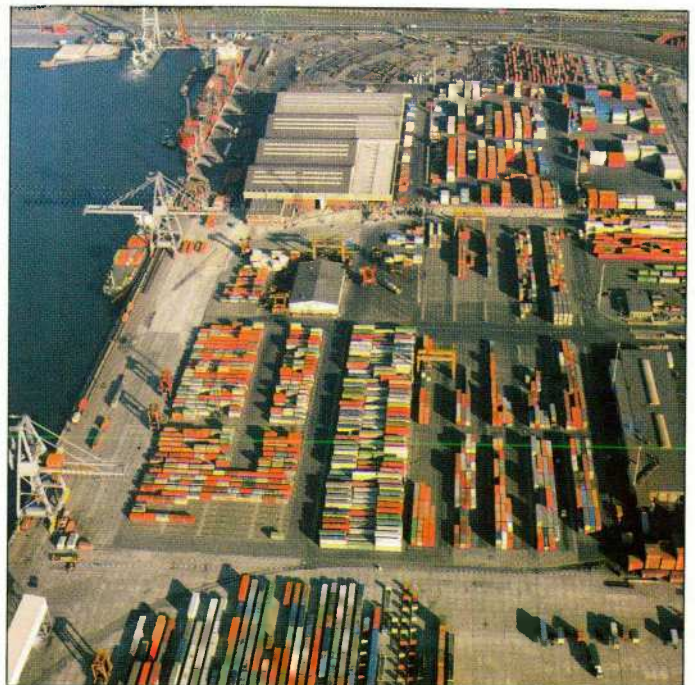
De kaailengte van de Gylsen-terminal aan het Churchilldok bedraagt 700 m voor zeeschepen en 140 m voor binnenschepen, coasters en Ro/Ro (respectievelijk 15 en 10 m diep). Het terrein beslaat 32 ha, waarvan 2 ha overdekt en 132.000 m² parkeerruimte voor containers en trailers.

De kaailengte aan het Leopolddok bedraagt 1.500 m (11,75 m diep). Oppervlakte van de concessie: 50 ha, waarvan 11 ha overdekt en 97.000 m² parkeerruimte voor containers.

Op beide terminals samen beschikt Gylsen o.a. over 4 containerkranen (45-55 t), 3 mobiele containerkranen, 24 conventionele kaaikranen, 4 mobiele kranen, 22 straddle carriers, 7 Ro/Ro-tractoren, 50 terminal trailers, 77 forkliften met een hefvermogen tussen 2 en 30 t en een 50-ton weegbrug. De terminals bezitten elk de nodige spoorinfrastructuur.



Stevedoring Company Gylsen beschikt over containerterminals aan het Leopolddok (boven) en het Churchilldok (hiernaast).





Het TOP-Plan spoort vlot
SNELHEID
BETROUWBAARHEID
voor uw transporten
...ook over onze grenzen

Het TOP-Plan staat nu op punt. Menigeen heeft het reeds ondervonden. De NMBS brengt in binnenverkeer afzonderlijke wagenladingen in een tijdspanne dag A/dag B ter bestemming, tot grote voldoening van haar klanten in de handel en industrie.

Maar het TOP-Plan blijkt ook verder. Het stelt u vandaag de dag drie "kwaliteitsprodukten" voor naar Frankrijk, Zwitserland en naar de drempel van Italië. De namen? Interdelta, Porta d'Italia-expres en Garantie Cargo. Een produktengamma waarvan u gewis nog zal horen. Misschien is dit wel de ideale oplossing voor uw transportprobleem!

U voert goederen uit... een weinig, veel, regelmatig. Laat het ons weten, telefonisch of persoonlijk. Kom eens langs, maak uw wensen kenbaar bij onze commerciële vertegenwoordiging in uw streek. Samen zoeken wij naar de snelle, betrouwbare en voordelige kwaliteitsformule die beantwoordt aan uw verwachtingen.

TOP PLAN

Spitsdienstverlening van de NMBS
...ook over de grenzen.

Belgische spoorwegen

Ertsen en kolen

De aanvoer van ertsen en kolen vertegenwoordigt te Antwerpen 35 tot 40 % van de maritieme lossingen. De firma's die zich op dit vlak specialiseerden bezitten terminals die zijn uitgerust met behandelingstuigen met een hefvermogen gaande van 25 tot 50 ton.

De verbinding tussen de kaaien en de uitgebreide opslagruimten gebeurt door een net van transportbanden. De doorstromingscapaciteit van de installaties wordt opgedreven door het inschakelen van recente technologische verwezenlijkingen zoals moderne brugkranen, gecombineerde stort/baggertoestellen, automatische treinladingsuitrustingen en lichterlaadtoestellen.

Antwerp Bulk Handling Cy N.V.

In 1984 besloot het toenmalige Stocatra al zijn activiteiten op de Delwaidedok-terminal te concentreren door het meeste van haar massagoedbehandelingsmateriaal, dat aan het Hansadok stond opgesteld, naar de nieuwe terminal te verhuizen.

De loskade voor zeeschepen (diepgang 55') van Antwerp Bulk Handling Cy heeft een lengte van 1.000 m (kaaien 750 tot 762) waarvan 700 m uitgerust zijn met twee lostorens met een hefvermogen van 50 ton elk en vijf laadbruggen met een hefvermogen van 25 ton.

De totale opslagruimte bedraagt ongeveer 300.000 m² en kan circa 3 miljoen ton opvangen. De nog beschikbare ruimte op de 80 ha grote concessie maakt het mogelijk de stockagecapaciteit op te voeren tot 6 miljoen ton.

Antwerp Bulk Terminal aan het Kanaaldok B1.

Twee transportbandsystemen bedienen de stort/baggertoestellen, een lichterlaadpost en drie wagonlaadposten.

De lichterlaadpost bevindt zich aan de 600 m lange kaai langs het Kanaaldok B2 (kaaien 764 tot 774). Coasters tot 3.000 tdw. kunnen ook met deze lichterlaadpost geladen worden.

Door het gecombineerd gebruik van de drie wagonlaadposten kunnen dagelijks ongeveer veertig treeneenheden van 1.000 ton geladen worden.

Op 1 januari 1987 werd het bedrijf ABT-Stocatra b.v.b.a. opgericht waardoor Antwerp Bulk Handling Cy en Antwerp Bulk Terminal beslisten samen hun installaties uit te baten.

Antwerp Bulk Terminal N.V.

Antwerp Bulk Terminal (het vroegere S.G.M.) beschikt aan het Kanaaldok B1

(kaaien 508-514) over 800 m kaailengte (diepgang 54') waarop vijf laadbruggen staan opgesteld. Deze hebben een hefvermogen van 25 ton, een rendement van 1.000 ton per uur, en zijn voorzien van een uiterst nauwkeurig elektronisch weegstelsel. Hun grote reikwijdte maakt ze uitstekend geschikt voor de rechtstreekse overslag vanuit brede massagoedschepen in lichters of andere zeeschepen.

De verdere uitrusting omvat 4 vultrekkers (80 m³ elk) die rechtstreeks de transportbanden bedienen, drie stort/baggertoestellen, een mobiele scheeps/ treinbelader met een capaciteit van 2.300 m³ per uur die schepen van het Panamax-type (65.000/70.000 t.dw.) kan laden en een treinlaadtoeren

Ertsoverslag bij Antwerp Bulk Handling Company.





SGS

BELGIE

SGS - VAN BREE

SGS HOUSE - Noorderlaan 87 - 2030 Antwerpen
Tel. (03) 542 51 30 - Telex : 72.559

Kontrolé, inspektie, expertise en analyse van :
landbouwprodukten, bijprodukten en voedingswaren,
ertsen, kolen en metalen, meststoffen en
vaste chemicaliën.

Verzending, opslag, distributie en vertolling.

Scheepsagentuur,

Waterklerekendienst.

Scheepsmetingen,

Kantoren in Gent en Zeebrugge.

MARINE SURVEY BUREAU

SGS HOUSE

Noorderlaan 87 - 2000 Antwerpen
Tel. (03) 542 47 50 - Telex : 34.230

Kontrolé, inspektie en expertise van : box-, tank-
en koelcontainers alsook van staalprodukten.
Inspektie van nieuwbouw containers.
Scheepsinspekties (on hire en off hire).
Bunkeropnamen, kontrolé van laden, lossen en
stuwage.

SGS-QUALITEST

SGS HOUSE

Noorderlaan 87 - 2030 Antwerpen
Tel. (03) 541 00 50 - Telex : 72.559

- Quality management consultant voor industriële-
en dienstensector.
- niet destructief onderzoek o.a. door middel van
ultrasoontesten en radiografie.
- inspecties van industriële en verbruiksgoederen.
- lasinspecties.

WARRANTAGE SERVICES

SGS HOUSE

Noorderlaan 87 - 2000 Antwerpen
Tel. (03) 542 51 30 - Telex : 72.559

Warranteren ten gunste van de kredietinstellingen,
door het in onderpand nemen van goederen om
verstrekte kredieten door middel van warrants-
ceels te waarborgen in het kader van de Belgische
wetgeving terzake.

SANITEC

Polderdijkweg (Hansadok 407)
2030 Antwerpen

Tel. (03) 541 61 24 - Telex : 31.603

Fumigatie van schepen, containers, goederen,
stockageruimten en bedrijfsgebouwen.
Verdelging van en preventie tegen knaagdieren en
insekten.
Ontsmetting vuilnisschachten. Duivenwering.
Gratis bestek - snelle service - garantie.

AGRILAB

Polderdijkweg (Hansadok 407)
2030 Antwerpen

Tel. (03) 542 62 60 - Telex : 31.603

Laboratorium voor analyse van granen, veevoe-
ders en voedingswaren. Vaststellen van kwaliteit,
samenstelling, residu en contaminanten.
Bacteriologische- en veeartsenijkundige dienst.
Officieel erkend door het Ministerie van Land-
bouw en het Ministerie van Volksgezondheid.

SAMGA (N.V. der Graanmagazijnen van Antwerpen)

Boerinnestraat 2 - Amerikadok - Kaai 48/53 A

2030 Antwerpen
Tel. (03) 231 18 50 - Telex : 33.562

Opslag en behandeling van granen, oliehoudende zaden, mout en derivaten.
Opslagcapaciteit van 120.000 T.
Laden en lossen van zeeschepen, lichters, vracht- en spoorwagens.
Grote opzakkemogelijkheden.

DEPAUW & STOKOE

Polderdijkweg (Hansadok 407) - 2030 Antwerpen
Tel. (03) 541.71.30 - Telex : 31.603

Inspektie, kontrolé en analyse van :
petroleum en petrochemische produkten,
vloeibare gassen, landtank- en sloopstank

calibratie, gasvrij certificaten,
Milieu kontrolé, software-ontwikkeling,
Verpakking en verzenden van monsters van gevaarlijke
produkten.

Burelen en laboratoria in Antwerpen, Antwerpen-L.O.,
Gent, Hemiksem, Lillo, Zeebrugge, Zelzate, Terneuzen
en Vlissingen.

Eveneens behorend tot SGS België :
Cetex, Generalex, Laboratoires J. Simon, Bio-Pharma, Food Analysts & Consultants, Cortex

met een capaciteit van 40 treinen per dag. Het terrein heeft een opslagcapaciteit van méér dan 3,5 miljoen t.

Verder beschikt A.B.T. sinds begin 1986 op de Linker-Scheldeoever over een kaailengte van 1.350 m, waardoor een bijkomende opslagcapaciteit van 500.000 m² ter beschikking is. In de nabije toekomst zullen daar ook alle behandelingen kunnen uitgevoerd worden zoals dat nu op de Rechteroever het geval is.

Zoals vermeld onder Antwerp Bulk Handling Cy baat het nieuw opgericht bedrijf ABT-Stocatra de installaties van beide firma's uit.

Belgian Bunkering & Stevedoring Cy N.V. - Handelsmaatschappij Antoine Vloeberghs

Enkele havenbedrijven zijn gespecialiseerd in het veredelen van steenkolen.

Zo ondermeer Belgian Bunkering & Stevedoring Cy N.V. en de Handelsmaatschappij Antoine Vloeberghs N.V. die over 2 industriële was-, breek- en sorteerinrichtingen voor huisbrand en industriële kolen beschikken, waarvan de wascapaciteit ca. 400 ton per uur bedraagt.

Aldus behandelen beide firma's ondermeer :

- sinterkolen voor de staalnijverheid
- lage askolen voor recarburatie en ferroalloys
- specifieke brandstoffen voor de elektrische bedrijven
- speciale mengsels voor verscheidene industrieën

die worden afgezet op binnenlandse zowel als buitenlandse markten.

De beschikbare opslagplaats bedraagt in totaal 60.000 m².

Beide fabrieken beschikken elk over een bijbehorend laboratorium voor constante kwaliteitscontrole en research op het domein van de fossiele brandstoffen.

Ze zijn tevens uitgerust met elektronische weegbruggen die ingezet worden bij de overslag van allerhande bulkprodukten en dit volgens de verschillende modaliteiten (boord/boord, boord/lichter, boord/wagon, lichtcr/wagon en vice-versa).

Sobelgra. gelegen aan het Zesde Havendok, beschikt over een siloruimte van 108.000 ton.



Het graansilobedrijf Samga aan het Amerikadok heeft een opslagcapaciteit van 120.000 ton.

Granen

De totale capaciteit van de drie gespecialiseerde graansilobedrijven bedraagt 237.000 ton. Hun materieel omvat 12 graanzuigers terwijl voor het beladen van zeeschepen twee mobiele beladings-torens en een aantal vaste laadinstallaties ter beschikking staan. De uurcapaciteit van sommige zuigers bedraagt 800 ton.

Daarnaast kunnen ook laadbruggen voor de overslag van granen worden ingezet. Twee van deze graansilobedrijven zijn uitgerust met eigen opzakkingsinstallaties gekoppeld aan bandtransporteurs voor het beladen van de zakken op open camions of containers.

Daarnaast is er in de haven ook een mobiele graanzuig- en opzakkingsinstallatie beschikbaar waardoor graan van lichter of coaster rechtstreeks op vrachtwagen of wagon en omgekeerd kan worden overgeslagen.

Samga N.V.

Samga heeft aan de kaaien 48 tot 53 aan het Amerikadok een concessie met een totale kaailengte van ca. 460 m waar gelijktijdig 2 oceaanschepen kunnen aanleggen. De diepgang bedraagt er 34' maar verdiepingswerken zullen die doen toenemen tot 40 voet.

De vier silogebouwen hebben een totale opslagcapaciteit van 120.000 ton.





ATLANTIC LINES S.A.



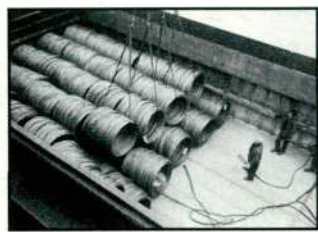
STEEL CARRIERS

Independent Liner Service from Continent and U.K.-ports to :

NORTH AMERICA

Great Lakes, North Atlantic, South Atlantic, U.S. Gulf, U.S. Westcoast, British Columbia

YOUR PARTNER IN WORLDWIDE CHARTERING



A.M.T.

AGENCE MARITIME TRANSOCEANIQUE N.V.

General Agents for Europe

Brouwersvliet 33 - B-2000 Antwerp

Phone : (03) 231 98 30 - 231 47 40

Telex : 31.541 Fax : 231 98 31



4133x



**MARITIME
AGENTS
&
INTERNATIONAL
FORWARDERS
&
CONSOLIDATORS**

regular east- & westbound
consolidation services

- Antwerpen – Bangkok/ Thailand
- Busan/ S. Korea
- Keelung/ Taiwan
- Kelang/ Malaysia
- Hong Kong
- Singapore
- Yokohama/ Japan

NAVEX N.V.

Brouwersvliet 15, 2000 Antwerpen

Tel. 03/233.80.00 - Telex 31.294

not the biggest... but fast
friendly
reliable
professional

3494

In maart 1986 werd bij Samga een vernieuwde silo B in gebruik genomen die volledig is afgestemd op de trafiek van breukgevoelige producten (mout, rijst en brouwergerst). De gehele installatie (zowel behandeling als administratie) is volledig computergestuurd.

Samga beschikt over graanzuigers met een totale loscapaciteit van 1.100 ton per uur. De laadinstallaties hebben een nominale uurcapaciteit van 1.900 ton voor massagoedschepen en 1.400 ton voor lichters.

Verder kunnen 6 treinen van ca. 1.200 ton gelost worden in 24 uur, terwijl het losrendement voor vrachtwagens 4.000 ton in twee shiften bedraagt.

De laadsnelheid voor treinen/vrachtwagens bedraagt 4.000 ton in 2 shiften.

De opzakinstallaties hebben een dagrendement van 2.000 tot 2.500 ton.

Sobelgra N.V.

Sobelgra, gelegen aan kaaien 346 tot 362 (Zesde Havendok - Graandok) beschikt over een siloruimte van 108.000 ton.

De overslag van granen en derivaten gebeurt er met behulp van

- 1 vaststaande en 7 mobiele pneumatische lostoestellen (graanzuigers) met een gezamenlijke uurcapaciteit van 2.500 ton;
- 2 mobiele (beladingstorens) en 3 vaststaande laadsystemen met een gezamenlijke uurcapaciteit van 2.000 ton.

De totale kaailengte bedraagt 2.000 m, waarvan 625 m diepwaterkaai (44 voet).

Voor het behandelen van graantreinen beschikt Sobelgra over laad- en lossystemen met een capaciteit van 400 ton per uur. Naast de terminal is er een schuildok voor lichters met een oppervlakte van ca. 4 ha.

De Trouw N.V.

De Trouw aan het Kattendijkdok nr. 44 beschikt over een opslagcapaciteit van 9.000 ton. De loscapaciteit is 1.100 ton per dag, volledig afgestemd op de trafiek van breukgevoelige zaden en granen (mout, gerst, rijst). Ex trein kan er in 24 uur 1.800 ton worden gelost. De beschikbare opzakinstallatie heeft een dagrendement van 500 ton.

De met schuifdaken uitgeruste staalterminal van Hessenatie garandeert een optimale bescherming bij slechte weersomstandigheden.

IJzer en staal

IJzer en staal vormen een bestendige basistrafiek te Antwerpen. Talrijke goederenbehandelaars zijn dan ook bij deze trafiek betrokken. Een aantal onder hen hebben hun kaaitoerusting in belangrijke mate op de behandeling van ijzer- en staalprodukten afgestemd en hebben hier toe o.m. zware hijstoestellen aangeschaft. Voorbeelden van dergelijke firma's zijn Antwerp Combined Terminals, Allied Stevedores, Antigoo, Havenbedrijf Tyteca, Maritime Terminals, Noord Natie, Seaport Terminals... Twee bedrijven hebben een nog verdere aanpassing van hun behandelingstechnieken doorgevoerd waarbij zij gespecialiseerde terminals hebben uitgebouwd: Hessenatie N.V. en Stevedoring Company Gylsen.

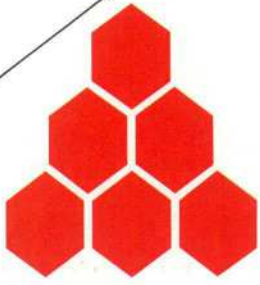
Hessenatie N.V.

Aan kaaien 486-500 (Churchilldok) en kaaien 502-504 (Kanaaldok B1) heeft Hessenatie een gecombineerde staal- en coilterminal ingericht. De kaailengte bedraagt resp. 1.070 m en 400 m bij een diepgang van 50 voet. De totale oppervlakte van de concessie bestrijkt resp. 288.717 m² en 54.700 m².

Het meest opvallende magazijn is 25.500 m² groot en is uitgerust met 10 schuifdakpanelen zodat de ijzer- en staalprodukten met behulp van de kaaikranen rechtstreeks vanuit het magazijn in het schip kunnen worden gebracht en v.v.

Deze schuifdaken garanderen een optimale bescherming bij slechte weersomstandigheden.





Katoen natie: The dynamic approach to cargo handling

FORWARDING

We will help you ship your freight better, faster and at the best rates all over the world. Our import people will follow your cargo step by step all over Western Europe and our specialized customs department takes care of all customs administration and payments until the cargo's final destination.

STORAGE

Eleven modern warehouses in the port area with a total useful space of 155.000 m². At your disposal in each warehouse: permanent customs officer, modern equipped offices, telephone and telex facilities, railway connections, licenses for IMCO goods.

HARBOUR HANDLING

Loading and unloading of trucks, railwaycars, barges, coasters, palletizing and shrinking, superintending, tallying, controlling and sampling by our specialized people.



TRANSPORT

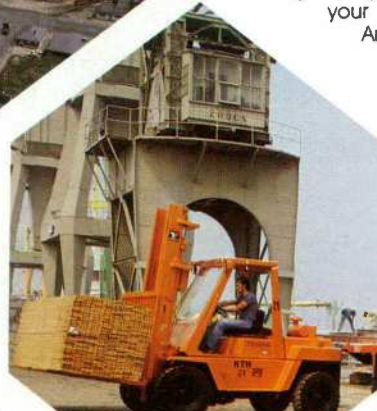
Sixty trucks, two hundred and fifty trailers and a professional crew drives your cargo all over Western Europe; also ADR-cargo. Earn money by using our trailer fleet for direct transshipments: «The Money Saver of the Port of Antwerp». For groupage goods try our distribution division: a daily service all over Belgium.

HARBOUR TRANSPORT

Twenty radio equipped trucks at your disposal for your terminal to terminal or warehouse to quay transport. Use also our specialized groupage service for the transport of your smaller consignments in the Antwerp port area: fast, reliable, and a specialized crew.

CONTAINER FREIGHT STATION

A specialized stripping and stuffing centre in the middle of the container port area. The CFS is linked with water, railway and the highways.



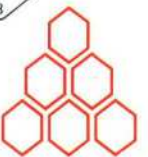
4268

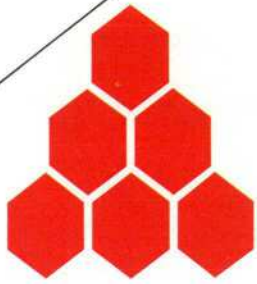
KATOEN NATIE

VAN AERDTSTRAAT 33/B-2008 ANTWERPEN
TEL. 03/ 231 19 40 - TELEX 32 526
TELEFAX 03/ 231 19 41



CARGO HANDLING IS OUR BUSINESS





Seaport Terminals: The dynamic approach to cargo handling

5TH HARBOUR DOCK

General cargo terminal: breakbulk, timber, project cargoes.
Quay length: 670 m.
Maximum draught: 35 feet
Shore cranes: 9 x 5 ton / 2 x 27 ton
Storage area: covered: 21.600 sqm / open: 18.000 sqm

CHURCHILL DOCK

Multi-purpose terminal: general cargo, project cargoes, steel, containers
Quay length: 950 m.
Maximum draught: 45 feet
Shore Cranes: 1 x 5 ton / 6 x 8 ton / 3 x 10 ton / 3 x 32 ton
Storage area: covered: 35.000 sqm / open: 116.000 sqm

DELWAIDE DOCK

Multi-purpose terminal: containers, ro-ro, neobulk
Quay length: 770 m.
Maximum draught: 52 feet
Shore cranes: 1 x 68 ton / 1 x 50 ton / 2 x 38,5 ton
Grabs: 2 x 13,5 ton
Storage area: covered: 41.000 sqm / open: 275.000 sqm



RO/RO

At the Delwaide Dock
3 berths equipped for stern and slewing ramp
Simultaneous ro/ro and lo/lo operations
6 x 4 wheel drive ro/ro trucks

FOREST PRODUCTS

At the Churchill- and the Delwaide Dock.
Reserved warehouse space
Specialized equipment for woodpulp and paper: clamps up to 12T capacity, semi automatic lifting equipment up to 16 reels paper (32T) or 16 units woodpulp (32T), terminals tractors and trailers.

CONTAINER-TERMINAL

At the Delwaide Dock: semi-container up to 3rd generation container vessels.
5 straddle carriers
Terminal tractors and trailers
Container freight station: CFS 734
Container repair: D.C.S.

OTHER ACTIVITIES

Tallying, measuring and weighing
Cargo agency: custom clearance / forwarding / transportation / distribution
Lashing and securing department

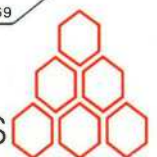
4269

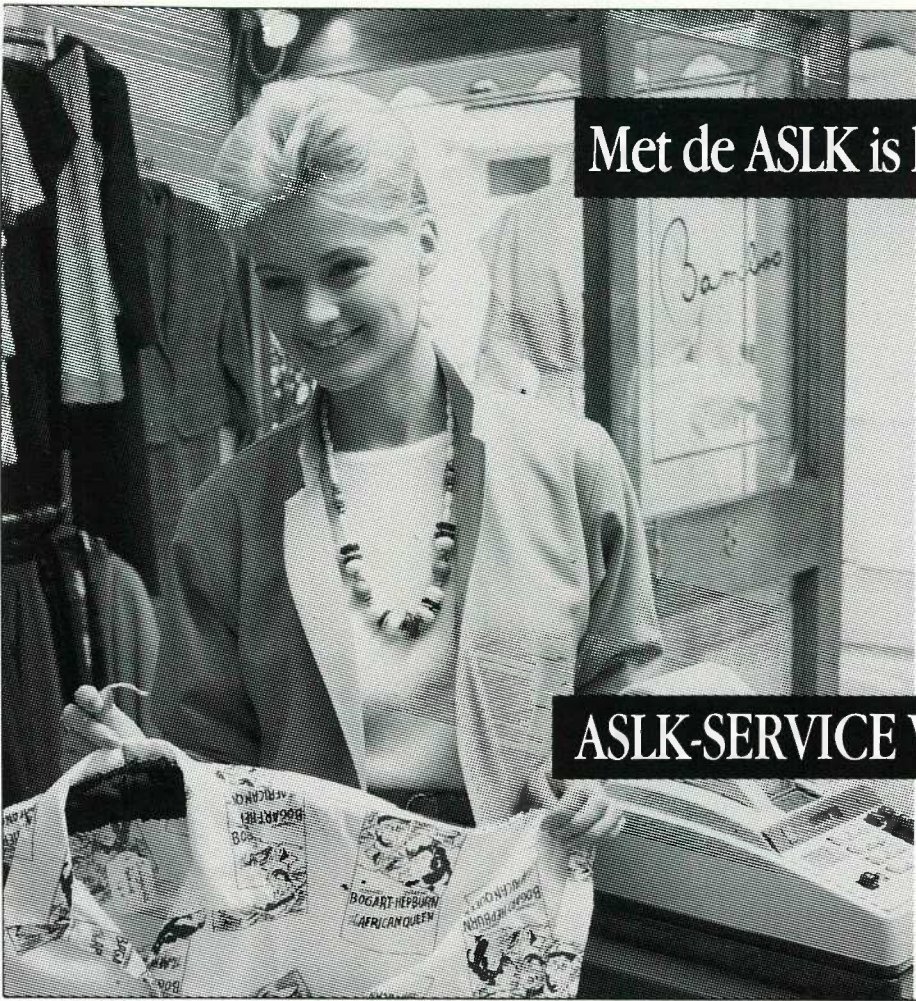
SEAPORT TERMINALS NV

CHURCHILLDOCK / MUISBROEKLAAN - KAAI 478 - B-2030 ANTWERPEN
TEL. 03-542 03 70 - TELEX 73 106
TELEFAX 03/542 43 58 - TELEGRAMS 'SEATERM'



CARGO HANDLING IS OUR BUSINESS





Met de ASLK is het goed zaken doen.

Een echte partner is net zo begaan met de zaak als uzelf. Zo'n partner is de ASLK. Want de ASLK bezorgt u krediet op maat. Zowel kort- als langlopend. En zoals altijd behoren de ASLK-tarieven ook voor dit soort leningen tot de interessantste op de markt. Beginnende middenstanders en trouwe klanten genieten bovendien van extra voordelen. Door onze know-how op gebied van financiering en krediet kunnen wij u vaak nieuwe wegen wijzen. Uw ASLK-agentschap stelt u graag in contact met onze specialisten.

ASLK-SERVICE VOOR UW BEDRIJF

ASLK 
we doen met u mee

4209

A LOOK INTO THE FUTURE

In this highly competitive era, new technologies have to be mastered and new challenges to be met:

— MTA offers you more experience, with roots reaching back as far as 1876 and know-how tuned-in to the 21st Century.

— MTA offers you the brains-and-brawn you need for outstanding efficiency.

Therefore MTA qualifies as your reliable agency and stevedoring partner at the port of Antwerp.

Let us help you keep the edge of your competitiveness razor-sharp: make the most of our modern approach to shipping.

ANKER BUILDING
ANKERRUI 9 - 2000 ANTWERPEN
TEL.: 03/233.89.20 (16 L.)
TELEX: 71 303 MULTH B

Müller-Thomsen
Antwerpen n.v.

MTA



STEVEDORING - WAREHOUSING - LINER AGENCIES - INTERNATIONAL FORWARDING

DD N.V. AD s.a. - antwerpen

Verder omvat de staalterminal nog twee magazijnen van respectievelijk 7.700 m² en 3.500 m². Voor de coils zijn twee loodsen van in totaal 31.300 m² beschikbaar. Wat de uitrusting betreft staan er op de gecombineerde terminal twaalf kaaikranen van 10 ton en vier kranen van 28 ton opgesteld. Verder zijn er vier rolbruggen van 10 ton, een rolbrug van 20 ton en zes rolbruggen van 30 ton beschikbaar. Tot de uitrusting behoren tevens twaalf opleggers van 120 ton en 4 trucks, alsook twee locomotieven voor de aan- en afvoer van spoorwagens.

Stevedoring Company Gylsen N.V.

Aansluitend aan haar containerterminal (kaailengte 400 m) aan het Churchilldok heeft Stevedoring Company Gylsen 300 m kaai speciaal voor de behandeling van ijzer en staal uitgebouwd. Daartoe werden 6 kranen met een capaciteit van 10 t/ 45 m of 15 t/30 m opgesteld.

Zij staan in voor het laden in zeeschip van ijzer- en staalprodukten uit lichter, wagon of camion of vanop kaai. Deze 6 kranen, samen met de twee beschikbare containerkranen, bestrijken de volledige kaailengte van 700 m. Daar de containerkranen van een haak kunnen voorzien worden kunnen eenheidsladings tot 45 ton worden behandeld.

Op de terminal werd een transitmagazijn gebouwd met een oppervlakte van 20.850 m². Hier kunnen ijzer- en staalprodukten onafhankelijk van de weersomstandigheden opgeslagen worden.

De staalkaai wordt bediend door 7 sporen: 4 op de voorkaai, 2 in het magazijn en 1 op de achterkaai.



Behandeling van ijzer- en staalprodukten op de terminal van Stevedoring Company Gylsen.

S.C.R.-Sibelco bezit een eigen vloot van 16 binnenschepen met een laadvermogen tussen 400 en 1.000 t. Het laden gebeurt met behulp van twee kranen tegen een ritme van 400 t per uur.

Via een systeem van transportbanden worden de silo's gevuld met verschillende kwaliteiten al naargelang van de behoeften der afnemers. Vanuit de silo's wordt het zand via een transportbanden-

systeem en een laadbrug in het zeeschip geladen tegen een ritme van 650 t per uur. Bij het laden worden automatisch monsters genomen.

Ingevolge een speciale voorziening aan het uiteinde van de laadbrug kan het zand zodanig in het ruim gestort worden dat bijkomende trimming overbodig wordt. Schepen van ongeveer 16.000 t kunnen aan kaai 287 afmeren.

Industriezand

In de Le Havre-Hamburg range is de lading op zeeschip van industriezand nagenoeg een Antwerpse exclusiviteit. Het Antwerpse aanbod bedraagt namelijk meer dan 95 % van het range-totaal.

N.V. S.C.R.-Sibelco

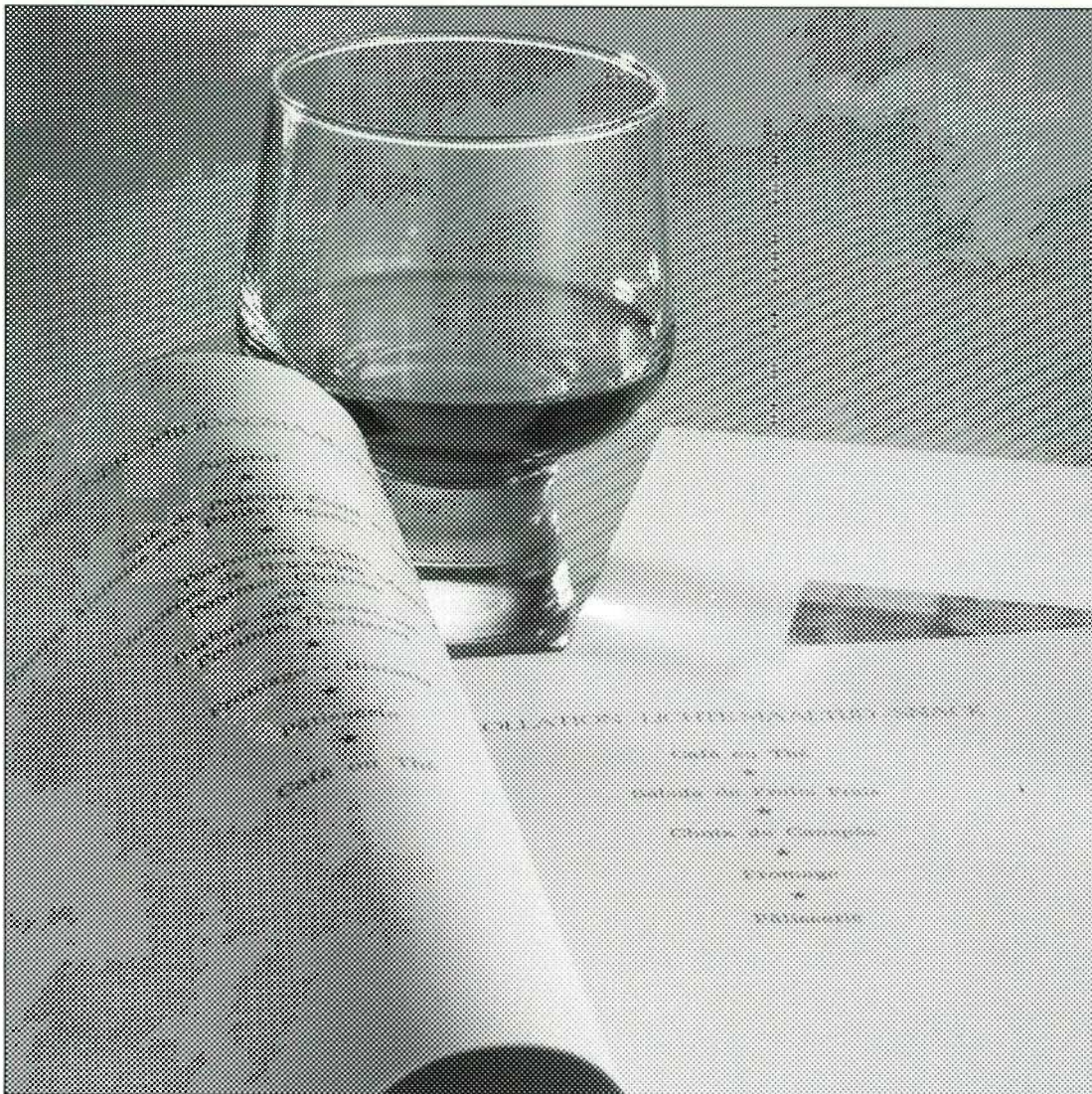
De maritieme export van industriezand, dat in hoofdzaak aangewend wordt in de glasfabrikatie, geschiedt voornamelijk via de N.V. S.C.R. Sibelco.

S.C.R.-Sibelco beschikt aan het nr. 287 der dokken (bij het Vierde Havendok) over haar eigen los- en laadinstallaties.

In 13 betonnen silo's van verschillende capaciteit kunnen in totaal 21.000 t opgeslagen worden. De aanvoer geschiedt normalerwijze met binnenschepen.



De installaties van S.C.R.-Sibelco aan het Vierde Havendok.



IMPACT-FCB Belgium / SVBS27

Business Class van Sabena: een klasse apart.

4217

De know-how van Sabena

Business Class: de stijl van een klasse apart

Zo de mens, zo zijn stijl. Daarom stelt Sabena alles in het werk om zijn Business Class-passagiers extra te verwennen. Zoals nu weer in de DC 10-toestellen, waar de Business Class werd ingericht met gloednieuwe zetels, die gebouwd zijn volgens de meest vooruitstrevende ergonomische principes en zo opgesteld zijn dat zelfs de langste basketter er nog behaaglijk de benen kan strekken.

De Business Class van Sabena is bestemd voor passagiers, die levenskunst waarderen. Voorrang voor u en uw bagage. Toegang tot elke Business Lounge, waar ook ter wereld.

Uiteraard is uw extra ruime en comfortabele zetel vooraan in het toestel gereserveerd.

U wordt door het aparte kabinepersoneel verwend met champagne en een keur van andere selekte dranken. Bovendien heeft u de keuze uit twee smakelijk opgediende menu's, geraffineerd van finesse. En dat zijn nu eenmaal kenmerken van de know-how van Sabena.

Natuurlijk heeft Sabena ook een Business Class op de B-737-toestellen.

Bij uw reisagent of een Sabena-kantoor krijgt u alle gewenste inlichtingen over onze befaamde Business Class.

Vakmanschap zonder grenzen.

SABENA
BELGIAN WORLD AIRLINES

Kaolien

Kaolien of china clay, ook wel porseleinaarde genoemd, wordt te Antwerpen door twee gespecialiseerde terminals behandeld.

Boran N.V.

Met een opslagcapaciteit van 30.000 ton staat Boran N.V., gelegen aan het Amerikadok (kaaien nrs. 57 en 58), in voor de verdeling van china clay afkomstig uit het Engelse Cornwall. De firma beschikt er over een totale kaailengte van 228 m en een opslagruimte van 10.000 m², verdeeld in twee delen en uitgerust met speciale betonnen muren om de verschillende bulkbaaien en kwaliteiten van elkaar gescheiden te houden.

De nodige toestellen zijn voorhanden om china clay gepast te kunnen behandelen, waarbij de nadruk wordt gelegd op zuiverheid. De overslag van zeeschepen in kleinere binnenschepen gebeurt d.m.v. een mobiele kraan. Naast de overslag in bulk wordt steeds meer overgegaan tot het transport in big bags met een capaciteit van 1.000 kg. De terminal beschikt tevens over een volautomatische opzakininstallatie voor 50 kg-zakken die worden gepalettiseerd. Vanuit deze terminal worden een 30-tal kwaliteiten via binnenwateren, spoor of weg gedistribueerd.

Westerlund N.V.

De kaolien die afkomstig is uit Brazilië wordt te Antwerpen door Westerland N.V. behandeld. Als vestigingsplaats werd het Albertdok gekozen aan kaainummers 120-124, waar men in totaal beschikt over 460 m aanlegkaaien geschikt voor een diepgang van 8.70 m.

Twee magazijnen, beide 4.644 m² groot, werden gerenoveerd en aangepast aan de trafiek. De twee opslagplaatsen kunnen gezamenlijk 38.000 ton kaolien bevatten. De technische uitrusting van de terminal omvat 2 hoppers, 12 transportbanden, laad- en zeefapparatuur en een opzakininstallatie geschikt voor 25 kg, 50 kg en big bags.

Ferchimex verdeelt Russische meststoffen op de Europese markt. Het bedrijf beschikt over installaties aan het Kanaaldok B1.



Boran beschikt over aangepaste opslagruimten en toestellen voor behandeling van china clay.

Meststoffen

De meststoffentrafiek te Antwerpen steunt op verscheidene pijlers. Vooreerst is Antwerpen de draaischijf en het distributiecentrum voor de Franse overzeese potas-export. Daarnaast zorgt de aanwezige industrie voor een aanzienlijke aanvoer, afvoer en transit. Daarbij komt nog de aanwezigheid van ruime overslag- en distributiecentra langsheen het Kanaaldok en aan het Albertdok.

Het Antwerps concurrentievermogen inzake meststoffen is vooral gebaseerd op de gespecialiseerde haveninstallaties.

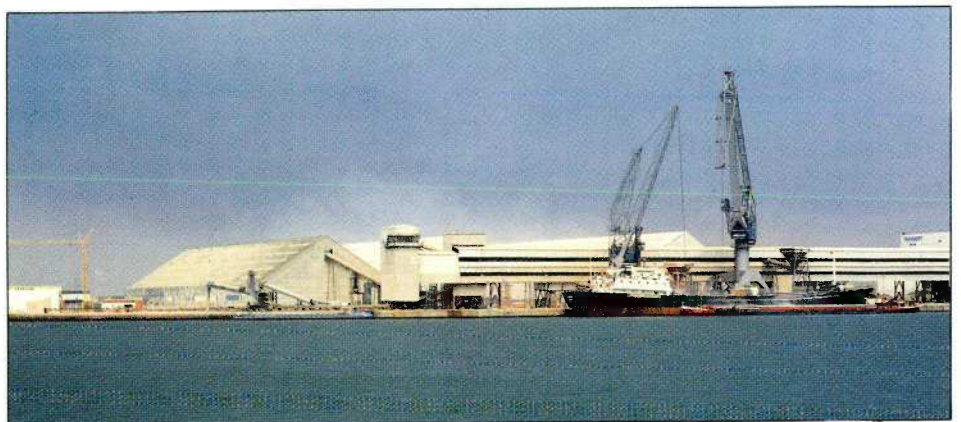
Hoofdtroeven zijn daarbij de grote overdekte magazijnruimten zowel voor bulkmateriaal als zakgoed en de hyper-

moderne laad- en losapparatuur met o.m. spiraalzakbeladers waarmee zakgoed à rato van 100/140 ton per uur/zakbelader kan geladen worden. Ook opzakcapaciteit is in ruime mate voorhanden.

Ferchimex N.V.

Ferchimex is de verdeelorganisatie van Russische meststoffen, voornamelijk urea en potas, voor de Westeuropese markt.

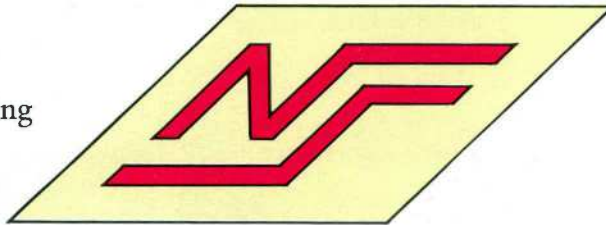
Het bedrijf beschikt over installaties aan het Kanaaldok B1 (kaaien 522-524) op een terrein van 7,3 ha met een totale kaailengte van 400 m. De losapparatuur bestaat uit twee grijperkranen van 10 ton, goed voor een losritme van 250 ton per uur elk.



NORTHERN SHIPPING SERVICE

forwarding / customs clearance

ship agency / chartering

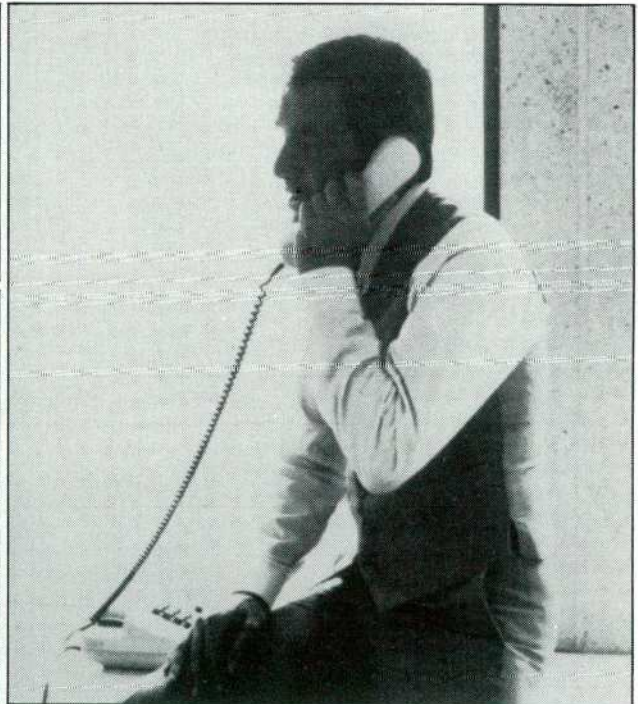


rhine / inland barging

fertilizer terminal
bulk and bagging 50/2000 Kg
covered storage capacity 350.000 MT

St. Katelijnevest 54, B-2000 Antwerpen - Tel. (3) 233 99 85 - 231 06 10 - Tlx 32315 - Fax (3) 231 30 51

4303



De bedrijfsleiders van vandaag weten wat ze mogen verwachten van een moderne bank, die permanent op hun behoeften inhaakt.

De BBL denkt aan u...

Voor de uitgaande trafiek staat een lichterlaadtoestel ter beschikking met een laadsnelheid van 750 ton per uur. De magazijnruimte bedraagt ca. 20.600 m², goed voor 105.000 ton goederen.

Manufert N.V.

De Manufert-terminal is gelegen aan het Kanaaldok B1 (kaaien nrs 516-518) op een terrein van 9,2 ha aan 400 m diep-waterkade. Voor de lossing van bulkmeststoffen staan vier 8-ton kaai-kranen ter beschikking elk met een loscapaciteit van 200 ton/uur. De laadapparatuur omvat drie laadtoestellen waarvan er twee zowel voor zakgoed als voor bulkgoed kunnen ingezet worden.

De opslag van meststoffen gebeurt in twee magazijnen met een totale oppervlakte van ca. 35.000 m². Beide magazijnen zijn geschikt om 100.000 ton bulkmeststoffen te bevatten en zijn voorzien van moderne behandelingsappa-



De Manufertterminal aan het Kanaaldok B1. In het blauwgekleurde magazijn wordt suiker in bulk gestockeerd, de twee andere magazijnen zijn voor meststoffen voorbehouden.

Twee opzakmachines hebben een capaciteit van 60 ton per uur elk. De behandelingscapaciteit bedraagt 10.000 ton per dag voor bulkgoederen en 2.500 ton per dag voor zakgoederen, met een opzakcapaciteit van 2.000 ton per dag.

Northern Shipping Service N.V.

Op haar terminal aan kaaien 150-162 (Albertdok) worden door Northern Shipping Service voornamelijk meststoffen in zakken en in bulk behandeld, alhoewel de installatie ook geschikt is voor de manipulatie van grondstoffen.

De terminal heeft een totale kaailengte van ca. 1.000 m, biedt overdekte opslagruimte voor ca. 350.000 ton en heeft een jaarlijkse omzetcapaciteit van 4 miljoen ton (ca. 50 verschillende mest/grondstoffen). Tot de uitrusting behoren 3 gecombineerde zak-/bulkscheepslaadinstallaties, 10 kaai-kranen (van 2,25 tot 10 ton), een massagoedlaadinstallatie, een 60-ton weegbrug, 6 weegmachines voor massa-goederen, tien 50 kg en 2 big bags opzakinstallaties en een stortput voor bulkgoederen die per spoor- en vrachtwagen aangevoerd worden. De terminal beschikt verder over breek- en zeefinstallaties. Er is een privélaboratorium voorhanden voor het stalentrekken en analyses.



De terminal van Northern Shipping Service aan het Albertdok biedt 350.000 ton overdekte opslagruimte.

ratuur (o.a. een scraper van het portaaltype met een capaciteit van 500 t per uur).

De laad- en opzakcapaciteit bedraagt 2.500 ton per shift, wat een maximum rendement van 7.500 ton per dag vertegenwoordigt. De verschillende onderdelen van de terminal staan met elkaar in verbinding via een 3.000 m lang transportbandennet.

Manuport N.V.

Op kaaien 178-180 (Derde Havendok) beschikt Manuport N.V. over een kaailengte van 650 m bij een diepgang van 34 voet. De terminal behandelt meststoffen maar ook granen en andere zakgoederen. De kaaiuitrusting bestaat uit vier 8-t kranen en een overdekte opslagruimte met een capaciteit van 75.000 ton.



ACS TODAY



SPECIALIZED STORAGE OF LIQUID CHEMICALS

Antwerp Cleaning & Storage N.V.
Scheldelaan 499-503
2040 Antwerpen-(Belgium)
Tel.: 03/542.32.90 - 542.31.40
Telex: 33.483

Onafhankelijke tankopslagbedrijven

De onafhankelijke tankopslagbedrijven bieden aan derden een volledig gamma aan van opslagfaciliteiten voor vloeibare massagoederen. Ze verlenen tevens een complete service bij het behandelen van vloeibare produkten die in de haven worden aan- en afgevoerd. Zo werd Antwerpen een belangrijk centrum waar grote hoeveelheden vloeibare bulkgoederen worden opgeslagen voor verdeling op de Europese markt.

Op de diverse terminals hebben de douane en ook diverse controlebedrijven meestal een eigen kantoor.

Antwerp Cleaning & Storage – ACS

ACS beschikt aan het Kanaaldok B1 (kaaion 199 503) over een aanlegkaai van 700 m met een waterdiepte van 45 voet, waar 8 laadposten voorzien zijn.

Gelijktijdig kunnen 3 tankschepen of 5 kustvaarders/lichters behandeld worden.

Het tankpark omvat 108 tanks met een globale capaciteit van 155.820 m³. Hier van zijn er 89 uit zacht staal, 10 voorzien van een hinnenbekleding en 9 uit



Installaties van Antwerp Cleaning & Storage - ACS (links), Gamatex (midden) en General Tank Storage (hieronder).



Panocean-Eurotank aan het Vijfde Havendok : 196 tanks, met een totale capaciteit van 469.000 m³.

Onder : opslagtanks van Nafta B aan het Kanaaldok B2.

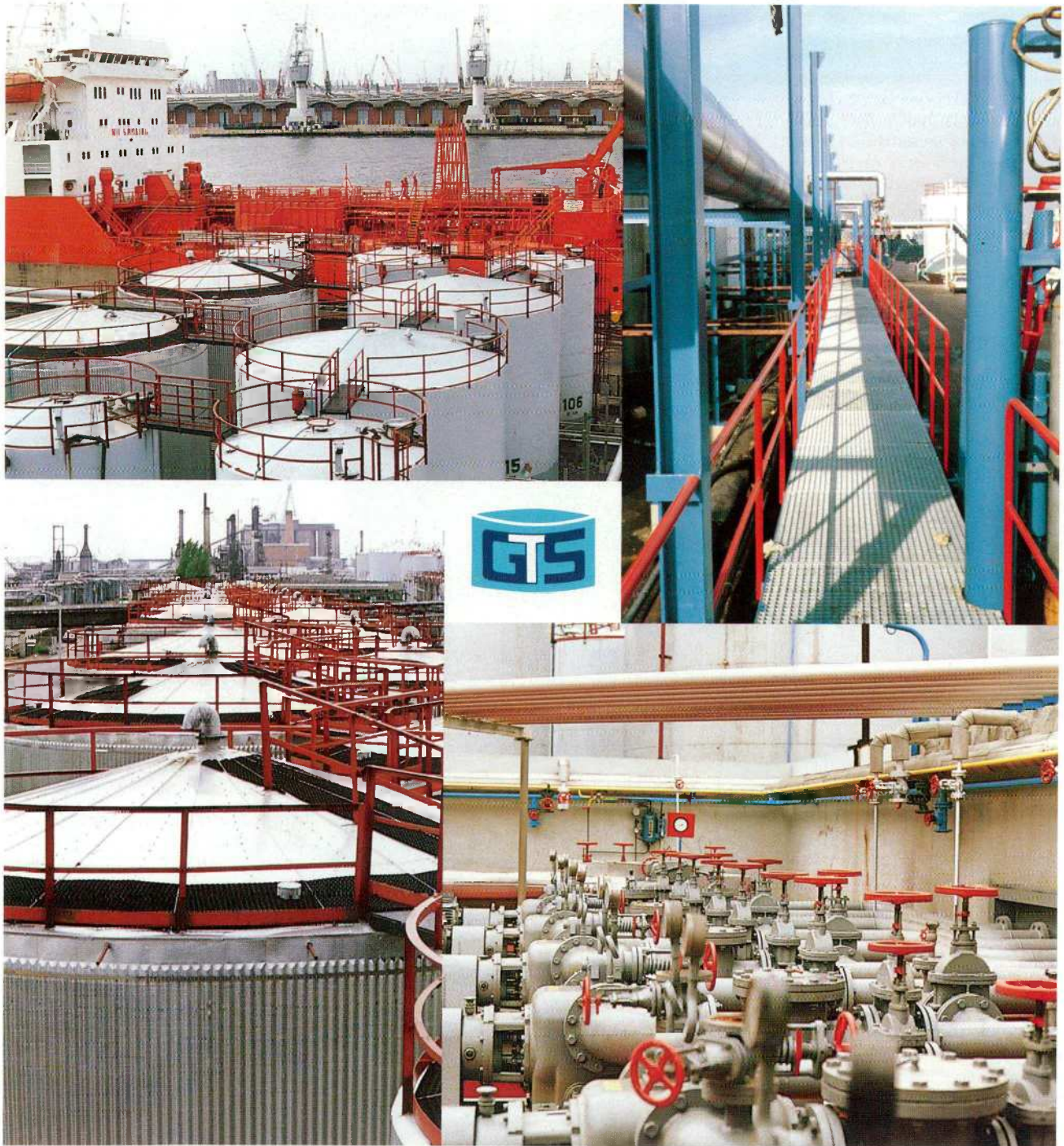
roestvrij staal. Voor de overslag zijn er 2 lijnen uit zacht staal en twee uit roestvrij staal ter beschikking. Diverse tanks zijn voorzien van verwarmingssystemen, stikstoftoevoersystemen, produktdrogers, circulatiesystemen, filters en gasterugvoersystemen. Er is een vatenvulinstallatie beschikbaar bestaande uit drie eenheden met een gezamenlijke capaciteit van 240 vaten per uur.

Antwerp Gas Terminal - AGT

Aan het Zuidelijk Insteekdok in het havengebied op de Linker-Scheldeoever heeft AGT een terminal op een 12 ha groot terrein opgericht. De uitrusting omvat vier sferen onder druk met een inhoud van 3.300 m³ gas elk voor de opslag



General Tank Storage N.V.



Storage plant for all liquid products of the mineral, vegetable, animal and chemical sector, with a total Capacity of 288.000 cbm. Coated and Stainless Steel tanks for special products. Berths of seagoing tankers. Railway and highway connections. Communications to all inland waterways of the Continent.

B-2030 Antwerp / Kaai 275 / Phone 03/5411280 Telex: 31/643 Telegr. Haventank 2030 Antwerp / Code: New Boe Code

Service is the foundation of our business

van propaan en butaan en andere chemische gassen, evenals twee gekoelde tanks van elk 50.000 m³ voor de opslag onder atmosferische druk van gassen bij een temperatuur tot -48°C. Voorts zijn er drie aanlegsteigers waarvan één bestemd voor gastankers tot 75.000 m³, één voor tankers tot 12.000 m³ gasinhoud en een derde dubbelzijdige binnenvaartsteiger, waaraan gelijktijdig twee gasschepen kunnen aanleggen. Daarnaast beschikt de terminal over losen laadstations voor weg- en spoorvervoer. Een fakkelsysteem voor het verbranden van restgassen is tevens voorhanden.

Gamatex N.V.

Aan het Kanaaldok B2 en insteekdok (kaaien 621-623-625) beschikt Gamatex N.V. over een terrein van 48 ha. Hiervan zijn momenteel 28 ha in gebruik en blijft 20 ha open voor mogelijke expansie.

De totale tankcapaciteit bedraagt 473.000 m³ en is samengesteld als volgt: mineralen: 350.000 m³ met capaciteiten van 5.000 tot 20.000 m³ chemicaliën: 100.000 m³ met capaciteiten van 70 tot 3.000 m³ gassen: 23.200 m³ met capaciteiten van 1.600 tot 2.800 m³.

Iedere chemietank is uitgerust met een eigen pomp en volledig eigen produktleidingen naar de steigers en spoor- en trucklaadplaatsen, waardoor het risico tot produktverlies of produktcontaminatie drastisch wordt gereduceerd. Er zijn 3 steigers met een constante waterdiepte van respectievelijk 43, 21 en 17 voet.

Producten, die een speciale zorg vereisen, worden opgeslagen in roestvrijstalen tanks of tanks met binnenbekleding.

Daarnaast beschikt de terminal over verscheidene gasterugvoersystemen, automatische stikstoftoevoersystemen, verwarmingsspiralen, en mengsystemen indien vereist. Er is een moderne vatenvulininstallatie voor bijna alle producten, zelfs voor zuren en acrylaten. De dampen van deze producten worden in een speciaal hiertoe geconstrueerde waskolom geneutraliseerd.

General Tank Storage N.V.

General Tank Storage N.V. (voorheen Havenbehandelingen) is gelegen aan het 4de Havendok, kaaien 275-277. G.T.S. is gespecialiseerd in de opslag van minerale, plantaardige en dierlijke oliën en vetten evenals van chemicaliën. Een gedeelte van de tanks hebben een binnenbekleding, andere zijn van roestvrij staal.

G.T.S. bezit momenteel een totale capaciteit aan roestvrijstalen tanks van bijna 10.000 m³.



De tankinstallaties van Noord Natie hebben een capaciteit van 190.000 m³.

De capaciteiten van de bijna 200 tanks variëren van 120 m³ tot 5.200 m³. Er is mogelijkheid tot het behandelen van alle transportmiddelen. Meer dan 300 m kaailengte met 5 aanlegplaatsen en een diepte van 36 voet staan ter beschikking van tankschepen, tanklichters en coasters.

1.200 meter spoorlijn zijn voorzien voor de behandeling van ketelwagens.

Bovendien kunnen meer dan 50 tankwagens gelijktijdig behandeld worden, daarbij gebruik makend van de verschillende laad- en losplaatsen en de 3 weegbruggen. De produktbehandeling is niet alleen beperkt tot het laden en lossen van de verschillende transportmiddelen, maar omvat ook de volgende punten:

- mengen van producten (uit tanks, vaten en andere recipiënten)
- filteren over zacht-stalen en roestvrijstalen filters om het watergehalte te verminderen of om bevuilding uit te sluiten
- afdekken met stikstofdeken als veiligheidsmaatregel voor gemakkelijk ontvlambare of hygroscopische producten
- opwarmen van producten vóór toevoeging van additieven
- aftappen van water uit minerale, plantaardige en dierlijke oliën
- vullen van vaten, bussen, enz.

G.T.S. beschikt over een oven, waarin het mogelijk is tot 80 vaten gelijktijdig op te warmen tot een temperatuur van 90°C. Stoomlevering, indien gewenst, is mogelijk voor tankwagens, ketelwagens, lichters.

Nafta B N.V.

De terminal van Nafta B is gelegen aan het Kanaaldok B2 (kaaien 641-643). De

totale opslagcapaciteit voor petroleumproducten bedraagt er 830.000 m³. Het tankpark bestaat uit 65 tanks met volumes variërend van 1.000 m³ tot 32.500 m³. Daarvan zijn 17 tanks (374.000 m³) uitgerust met een vlottend dak, 20 tanks (126.000 m³) voorzien van verwarmingsfaciliteiten en isolatie en 4 tanks uitgerust met speciale mengmogelijkheden.

De los- en laadfaciliteiten voor zeeschepen omvatten 2 ligplaatsen tot 51' diepgang met een pompcapaciteit tot 4.000 ton/uur, en 5 ligplaatsen voor lichters met een pompcapaciteit tot 1.000 ton/uur.

Het camionbeladingscentrum is uitgerust met 16 laadarmen, terwijl voor wagonbelading 6 laadarmen ter beschikking staan.

De terminal is aangesloten op de PALL-leiding en beschikt over een eigen laboratorium voor analyses.

Voorts zijn er voorzieningen voor stoom, stikstof, perslucht, in-lijn injectiesystemen voor additieven en mengfaciliteiten.

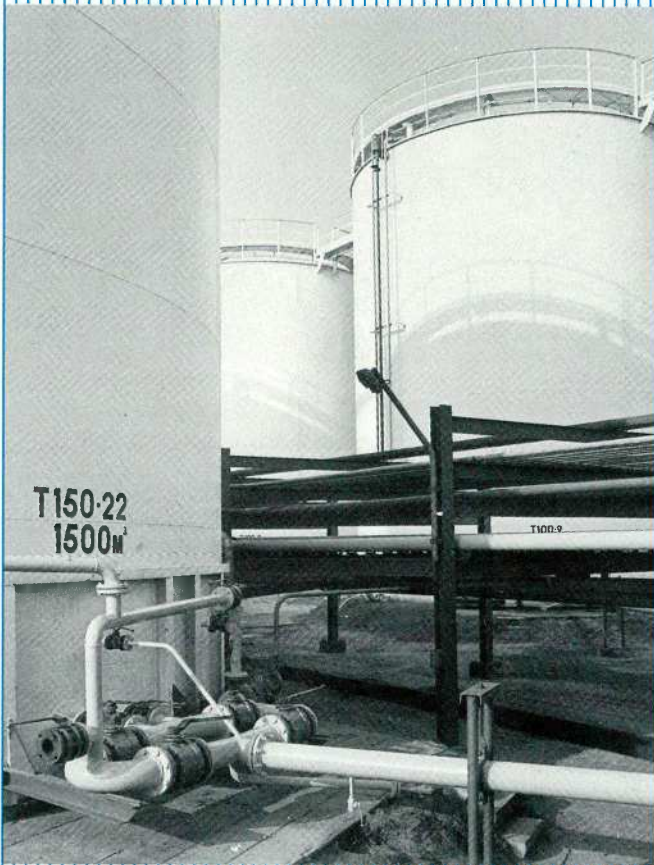
Noord Natie C.V.

Noord Natie beschikt aan het Vierde Havendok over een tankinstallatie met een capaciteit van 190.000 m³ verdeeld over 167 tanks waarvan de respectieve inhouden variëren van 30 tot 8.300 m³.

Al deze tanks zijn uitgerust met verwarmingsspiralen. Afhankelijk van de aard van de gestockeerde goederen kan de opwarming ervan gebeuren, hetzij door middel van stoom, hetzij door middel van warm water.

GAMATEX

A major liquid bulk storage company



Scheldelaan 2040 Antwerpen

Tel: 03/568 45 11 Telex. 32 459 B

BELGIUM

4221

WORLDWIDE OVERSEAS CONSOLIDATION

Regular services to/from:
North, Central and South America; New Zealand;
Near, Middle and Far East; Australia; Europe;
North, East and South Africa.

SEACON

CARGA nv Lefèbvredok kaai 59 B-2030 Antwerpen
Phone: 03/541.71.75 Tx: 33011

WORLDWIDE FORWARDING SERVICES

IMPORT – EXPORT
SEA – ROAD – RAIL – AIR
DOOR-TO-DOOR SERVICE



CARGA nv Lefèbvredok kaai 59 B-2030 Antwerpen
Phone: 03/541.71.75 Tx: 33011

NEW

NEW YORK 4 times weekly

BRUSSELS → NEWARK (JFK Airport common rated)
DC 10 full cargo



CARGA nv Lefèbvredok kaai 59 B-2030 Antwerpen
Phone: 03/541.71.75 Tx: 33011

CARGA nv Brucargo Airport Bld. 706 R. 7436-7437
B-1931 Zaventem Phone: 02/751.78.80 Tx: 25755



WORLDWIDE AIR FREIGHT SERVICES

WORLDWIDE AGENCY NETWORK
CONSOLIDATION SERVICES
DOOR-TO-DOOR SERVICE
WAREHOUSING – PHYS. DISTRIBUTION



CARGA nv Brucargo Airport Bld. 706 R. 7436-7437
B-1931 Zaventem Phone: 02/751.78.80 Tx: 25755



4394

Noord Natie is ondermeer gespecialiseerd in de behandeling van plantaardige en dierlijke oliën en vetten. Hiervoor beschikt men over een reeks kleinere tanks die het toelaten kleinere hoeveelheden apart te stockeren en op te warmen.

Naast plantaardige en dierlijke oliën en vetten stockeert Noord Natie ook belangrijke hoeveelheden melassen. In een aparte tankkuip worden petroleumproducten, smeeroliën en niet-gevaarlijke chemicaliën opgeslagen. Verder is er ook een vatenafvulinstantie en bestaat de mogelijkheid producten te mengen of te zuiveren.

De tankinstallaties beschikken over drie aanlegplaatsen voor schepen, wat toelaat gelijktijdig twee zeeschepen, met een maximum diepgang van 38 voet, en verscheidene lichters te beladen of te lossen.

Tankwagens kunnen op verscheidene plaatsen bediend worden zodat wachttijden tot een minimum herleid zijn.

Tenslotte is er nog een dubbele spoorwegaansluiting die de belading toelaat van wagons gaande tot bloktreinen van meer dan 1.000 ton.

Via moderne waterzuiveringsinstallaties kan alle milieuverontreiniging worden voorkomen.

Panocean-Eurotank N.V.

Panocean-Eurotank beschikt aan het Vijfde Havendok (kaaien 387-399) over

17 ha terrein waar 196 tanks, met een totale capaciteit van 469.000 m³, staan opgesteld.

Het tankpark omvat gewoon ijzeren tanks die evenwel kunnen gecoat zijn, verwarmbaar en geïsoleerd, voorzien van automatische stikstofvoedingen, evenals aluminium, roestvrijstalen en druktanks.

Alle tanks zijn uitgerust met eigen leiding en pomp, waarvan de capaciteit gaat van 50 tot 1.500 m³ per uur, naargelang het geval. De tanks zijn als volgt opgevat : 183 tanks (245.000 m³) voor chemische producten, 8 tanks (122.000 m³) voor minerale oliën, 2 tanks voor ruwe olie (100.000 m³) en 3 tanks (2.000 m³) voor vloeibare gassen.

Zeeschepen tot ca. 40.000 t laadvermogen kunnen er aanmeren. Er zijn 6 aanlegsteigers voor tanklichters, 12 laadposten voor spoorwegwagons en 23 voor tankauto's en containers. Het bedrijf is ook aangesloten op de RAPL-pijpleiding voor ruwe olie.

Daarnaast beschikt Panocean-Eurotank nog over installaties in Hemiksem waar 150 tanks staan opgesteld met een totale capaciteit van 130.000 m³, waarvan 20.000 m³ voor minerale oliën, 20.000 m³ voor smeeroliën en 90.000 m³ voor chemische producten.

Ook is er mogelijkheid voor aan- en afvoer per zeeschip (tot een diepgang van 31'6"), tanklichters, spoorwegwagons en tankauto's. Uitgebreide busafvul-

mogelijkheden staan ter beschikking, evenals blending-eenheden.

Beide installaties beschikken over automatische, half-automatische en manuele vatenafvuleenheden.

Elk van de terminals is zeer gecomputeriseerd en er bestaat een computerverbinding tussen de beide installaties.

Ro/Ro-installaties

Voor de behandeling van Ro/Ro-trafiek telt de haven een 20-tal specifieke aanlegplaatsen, waaronder de speciaal geconstrueerde hellingen in het Churchilldok, het Delwaiedok en het Vrasenedok (Linkeroever).

Een merkwaardige Ro/Ro-aanlegplaats bevindt zich aan het Kanaaldok B2 (kaai 612), ten zuiden van het Delwaiedok. Deze Ro/Ro-terminal werd geconstrueerd voor de behandeling van uitzonderlijk zware en ondeelbare lasten.

De terminal omvat twee afzonderlijke meergelegenheden, gescheiden door een centrale pier. De meerplaats aan de landzijde is bestemd voor binnenvaarteenheden, die speciaal voor het transport van dergelijke zware lasten gebouwd zijn, terwijl de andere meergelegenheid bestemd is voor Ro/Ro-zeeschepen. Deze terminal maakt het aldus mogelijk met behulp van krachtige tractoren zware eenheidsladingen uit de binnenvaarteenheid te rijden en ze in het vlak ernaast gemeerde zeeschip weer in te rijden, of andersom. Aldus kunnen ondeelbare ladingen tot 2.000 ton worden behandeld.

Aangezien het waterpeil in de dokken constant is, vrij van tij-invloeden, is de Ro/Ro-scheepvaart te Antwerpen - in tegenstelling tot andere havens - niet noodzakelijk aangewezen op speciaal gebouwde Ro/Ro-terminals. Het Ro/Ro-verkeer heeft aldus de beschikking over tientallen kilometer massieve kaaimuren en dwarskaaien waar Ro/Ro-schepen met een laadopening in de zijwand, of met een openklapbare voor- en achterstevens kunnen aanleggen.

Aan de zuidkant van het Churchilldok heeft Hessenatie een Ro/Ro- en automobieltterminal ingericht. Op de voorgrond de B-terminal van N.M.B.S.-Interferry.





LINER AGENTS – SHIPBROKERS – FREIGHT FORWARDERS
CHARTERING – CLEARANCE – HUSBANDRY – CONTRACTING

*We love the job we are doing
still
and are proud of the way we do it
(for well over 55 years now)*

Agents for : DAFRA LINE
NORDANA LINE
LEP HEAVY LIFT (world wide)
TORM LINES
SEAWORLD OCEAN LINE
WORLD MARINE (Suez Canal Transits)

and for numerous TRAMP OWNERS



Agence Maritime WALL & Co, n.v.
Falconplein 18 – bus 6 – B-2000 ANTWERPEN
Tlx : 31211 wallco b – Phone : 32(3)231.98.10
Telefax : 233.37.25

4302x

WIRTZ SHIPPING & Co

naamloze vennootschap

Tavernierkaai 2, bus 13
B-2000 ANTWERPEN

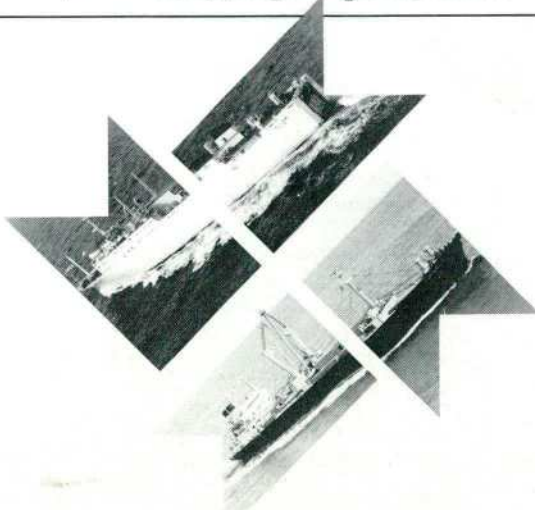
FREIGHT FORWARDERS SHIPS AGENCY

TEL. 03/233.91.00 (6 L.)
TELEX 33.900
TELECOPIER 03/225.28.05

4198x



Furness Shipping & Agency Co nv



**Liner agencies • Tramp agencies
Liner forwarding**

4253

B-2000 ANTWERP

49/51 KIPDORP
TEL. 03/222.15.11
TELEX: 31 179
73 388
31 178
FAX: 03/234.06.29

B-9110 GHENT

RESIDENTIE TVIJVERHOF
206 HEIVELDSTRAAT
TEL. 091/28.75.80
TELEX: 11 502
FAX: 091/28.64.36

B-8380 ZEEBRUGGE

11 NEW YORKI AAN
O.C.Z. TERMINAL
TEL. 050/54.57.52
TELEX: 81 216

LINER AGENTS FOR :

ABC Containerline
B.M.L. (Belgian Merchant Line N.V.)
CEDAR STAR LINE - Beirut
COMANAV (Compagnie Marocaine de Navigation)
COMPANIA NAVIERA EUROMAR
I.C.C.U. Container Fleet Management
(Worldwide leasing of Containers)
INTERMODAL CONTAINER OPERATORS (ICO) - Hamburg
O.P.D.R. (Oldenburg Portugiesische
Dampfschiffsreederei)
TAYLOR MINSTER LEASING - London
(Tank containers)

SHIPPING – CHARTERING

Head office :
Stijfselrui 44 - B-2000 ANTWERP
Tel.: 03/234 24 54 - Telex : 72032
Telefax : 03/255 26 38

Branch Offices :
Muidepoort 30 - B-9000 GHENT
Tel.: 091/51 61 13 - 51 61 34 - Telex : 11117
Minister Bernaertstraat 9 - B-8380 ZEEBRUGGE
Tel.: 050/54 42 61-62 - Telex : 81138



A WORLDWIDE TRANSPORT ORGANIZATION

JOKELSON

4384x

Hessenatie N.V.

Speciaal voor de automobieltrafik heeft Hessenatie aan de zuidkant van het Churchilldok (Kaaien 368-372 en 402-412) een Ro/Ro- en automobielterminal ingericht, waar PCC's (1) en PCTC's (2) via stern-, side- en quarter-ramp kunnen geladen en gelost worden.

De terminal biedt een meerlengte van 1.025 m en een parkeerruimte van 330.000 m² voor rollend materieel.

Daar de terminal is uitgerust met twee 28-ton kranen en 35.000 m² overdekte opslagruimte kunnen er ook Conroschepen (3) terecht voor gelijktijdige Ro/Ro en Lo/Lo behandeling (4).

In 1985 werden door Hessenatie 331.086 rollende eenheden verladen, waarvan 273.181 personenwagens.

Het voor- en natransport kan door dezelfde goederenbehandelaar verzorgd worden d.m.v. een 120-tal autotransporters.



Op de terminal van Belgian Bunkering and Stevedoring Cy aan het Derde Havendok worden de zakken met suiker via spiraalzakbeladers aan boord gebracht.

Suiker

Opzakininstallaties worden ondermeer gebruikt voor het opzakken van geraffineerde suiker, die in toenemende mate in bulk wordt aangevoerd en in zakken van 50 kg wordt herverzonden. Voor het aan boord brengen van de opgezakte goederen worden spiraalladers ingezet, die het laadritme aanzienlijk versnellen. 3 bedrijven in de haven beschikken over gespecialiseerde terminals.

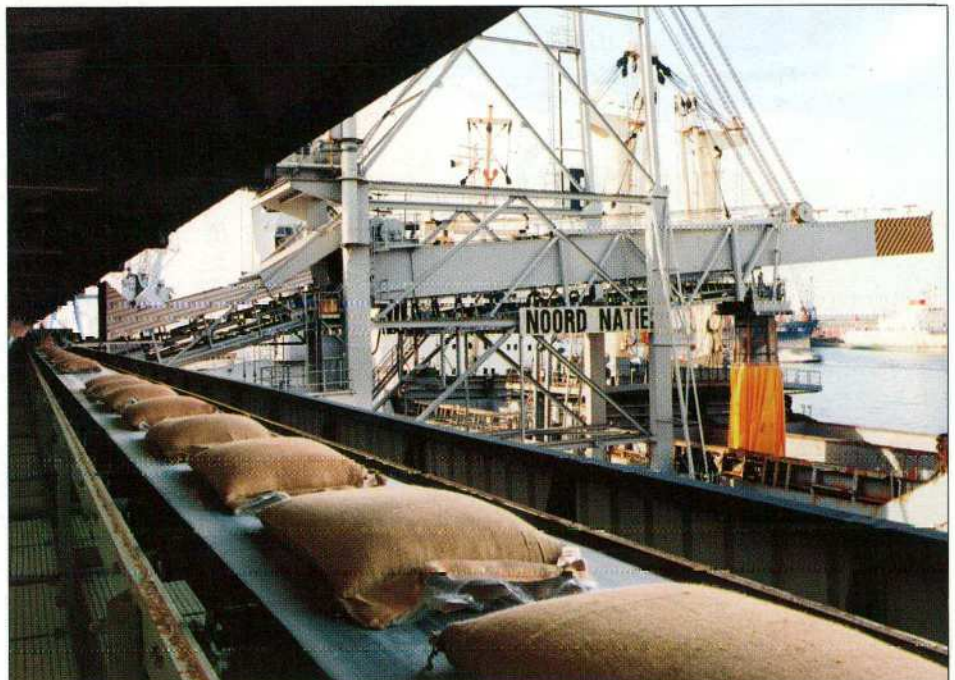
Belgian Bunkering and Stevedoring Cy N.V.

De terminal van Belgian Bunkering and Stevedoring Cy (Derde Havendok) beschikt over vier opzakininstallaties voor suiker die per camion of wagon wordt aangeleverd. Met een gemiddelde opzakcapaciteit van 150 ton/uur en via 8 silo's die verscheidene herkomsten kunnen stockeren, worden de zakken via een transportbandensysteem in de verschillende magazijnen gestapeld of gaan zij rechtstreeks aan boord via spiraalzakbeladers. De opslagcapaciteit van Belgian Bunkering and Stevedoring Cy bedraagt 150.000 ton.

Manufert N.V.

Op haar terminal aan het Kanaaldok B1 stockeert Manufert suiker in bulk in een geconditioneerd magazijn met vijf onderafdelingen en een totale capaciteit van

100.000 ton. Het opzakken gebeurt slechts op het ogenblik dat de suiker in het schip geladen wordt. Hiervoor beschikt Manufert over zes opzakmachines met een totale capaciteit van 360 ton per uur. Van deze opzakmachines



Zakkenbeladers aan het werk op de Noord Natieterminal aan het Churchilldok.

(1) PCC = pure car carriers

(2) PCTC = pure car and truck carriers

(3) Conroschepen = gecombineerde container- en Ro/Ro-schepen

(4) Lo/Lo = lift-on/lift-off



SENATOR LINIE

laat uw container problemen aan ons over

Regelmatige afvaarten van en naar U.S.A. en het Verre Oosten



trident shipping agencies n.v.

van meterenkaai 4 - bus 2 - b-2000 antwerpen - tel : 220 02 11 - tlx : 71863 - FAX 234 03 61

4367x

ESSO BELGIUM, heeft te Antwerpen een moderne raffinaderij in bedrijf waar 24 uur per dag veiligheid en gezondheid eenieders bezorgdheid is.

ESSO BELGIUM, beschikt over een zorgvuldig opgebouwde know-how en een wereldwijde ervaring. Niet alleen om kwaliteitsprodukten op de markt te brengen, maar ook om hoogwaardige diensten aan te bieden. Dat vereist uiteraard een marketing politiek op lange termijn.

ESSO BELGIUM, beantwoordt niet alleen de vragen van vandaag. Zij loopt erop vooruit. Zij zoekt oplossingen voor de problemen van morgen : energiekrisis, strijd tegen milieuvervuiling, ...

Altijd opnieuw investeren dus. In mensen, in uitrusting. 't is Esso die 't doet !

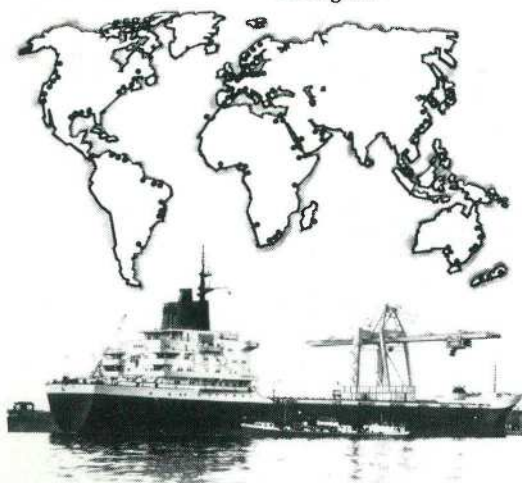
Esso Belgium,
Behorende tot de Exxon groep



4241x

Bunkering worldwide

Marine fuels Gasoil
Marine diesel Marine lubricants
 Detergents



BP marine international

BP Belgium - Divisie van BP n.v.
Nieuwe Weg 1 - B-2730 Zwijndrecht
Tel. 03/252.21.11 (office hours)

3459



J. LUYCKX & C°

2000 ANTWERP — 215, ITALIELEI — TEL : 232.59.50
TLX : 31.203 — 33.758 — TELEFAX : 233.13.10

INTERNATIONAL CHEMICAL FORWARDERS - CUSTOM BROKERS
BULK LIQUID STORAGE - CHEMICAL CARGO SURVEYORS - ANALYTICAL WORK
ICAO APPROVED PACKAGING - ADR-STAINLESS STEEL ROADTANKERS
TANKCONTAINERS - PHYSICAL DISTRIBUTORS

4145x

worden de zakken rechtstreeks met transportbanden naar de voorkaai gebracht en door middel van 3 spiraalzakbeladers met een capaciteit van 8.000 ton per dag in het scheepsruim geladen. Manufert heeft ook een 700 t/u « all weather » bulk loader voor het laden van kristalsuiker in bulk in speciale B.I.B.O.schepen (1). De terminal beschikt tevens over een laboratorium dat speciaal uitgerust is om de kwaliteit van de inkomende en uitgaande kristalsuiker te analyseren.

Noord Natie C.V.

Op kaai 314 (Zesde Havendok) installeerde Noord Natie een opzakinstallatie voor suiker die per camion of wagon wordt aangeleverd. De wagons met losse suiker worden in een stortput gelost. Vanuit de stortput wordt de suiker over drie opzakmachines verdeeld. Met deze installatie wordt een gemiddeld rendement van 125 ton per uur bereikt. De opgezakte suiker wordt gepaluttiseerd en op conventionele manier behandeld.

Ook op de tweede terminal (kaai 416-418 aan het Churchilldok) wordt de losse suiker in een stortput gelost. De verdeling van de suiker geschiedt over 3 silo's die onafhankelijk van elkaar kunnen werken. Zo kunnen twee kwaliteiten gelijktijdig worden opgezakt zonder contaminatiegevaar. Het opzakrendement van deze installatie bedraagt gemiddeld 150 ton per uur. Na het opzakken worden de zakken automatisch gepaletiseerd of gaan zij rechtstreeks via een zakkenbelader in het zeeschip.

Noord Natie beschikt over suikeropbergmagazijnen met een totale capaciteit van 200.000 ton.

(1) B.I.B.O. = bulk in/bags out

Boven : d.m.v. forkliften voorzien van klemmen worden papierrollen gestapeld in een magazijn van Seaport Terminals.

Hiernaast : lossing van woudprodukten bij « Shackle »-Antwerp Forest Products Center.

Woudprodukten

Enkele bedrijven hebben speciale ligplaten en magazijnen voor de behandeling van woudprodukten (hout, houtpulp, papier) ingericht.

Seaport Terminals N.V.

Seaport Terminals beschikt voor de behandeling van woudprodukten over twee terminals (Delwaidedok en Churchilldok) met in totaal meer dan 1.500 m kaailengte.

De behandeling van de woudprodukten gebeurt met zes zware-lastkranen voorzien van semi-automatische spreaders.

Zij hebben een gezamenlijk rendement van 20.000 ton houtpulp per dag. 30 forkliften voorzien van klemmen voor de behandeling van papierrollen en houtpulp-eenheden en speciale opleggers zorgen voor het vervoer op de terminal.

« Shackle »-Antwerp Forest Products Center N.V.

Voor de behandeling van woudprodukten maakt Shackle gebruik van de gecombi-



neerde Ro/Ro & forest products terminal van Hessenatie, gelegen aan kaaien 368/412. De beschikbare kaailengte bedraagt er meer dan 1.000 meter.

Magazijnen en de nodige uitrusting voor het behandelen van woudprodukten zijn er beschikbaar. Deze omvat o.m. twee 28-ton kranen en een brugkraan van 30 t. Houtpulp wordt er in magazijn opgeslagen tegen een tempo van 600 ton per uur.

Stevedoring Company Gylsen N.V.

Op haar gespecialiseerde stukgoedterminal aan het Zesde Havendok (Kaaien 332-344) worden door Stevedoring Company Gylsen jaarlijks verscheidene honderdduizenden tonnen houtwaren (pulp, gezaagd hout, plywood) behandeld. De schepen beschikken er over een kaailengte van 1,2 km bij een waterdiepte van 45 voet. Voor de behandeling en verplaatsing van de goederen zijn 17

Agents for :
VEB DEUTFRACHT/SEEREEDEREI, Rostock
POLISH OCEAN LINES, Gdynia (Mediterranean Service)
ESTONIAN SHIPPING COMPANY, Tallin (Baltlevant, Scanlevant Service)
LATVIAN SHIPPING COMPANY, Riga (Rinela Line)
VIETNAM CHARTERING AND SHIPBROKING CORP.

SOGEMAR N.V.

Markgravestraat 14 – B-2000 Antwerpen – Tel. : 03/234.68.11 – Telex 31382 Sogmar b

Regular Lines to and from :

Far East/Sout East Asia – P.R. China/Korean P.D.R. – S.R. Vietnam – India/Pakistan/Sri Lanka/Bangladesh – Levant/North Africa – Cuba/Mexico – Middle East Service – Red Sea – TRAMPSERVICE – RORO Heavy Lift –

Technical Department

- Consultant Engineers Repair consultant and supervision
- Checking of specifications Spare part order

Agency for :

BALTICA GmbH Rostock D.D.R., Aussenhandelsvertretungen und Unternehmensberatung

4199x



OMNI-TRANS

n.v.

ZEEVAARTSTRAAT, 5
 2000 ANTWERPEN

TEL.: (03) 232.59.24 – FAX : (03) 232.37.61
 TELEX : 31.248 – TELEGR.: « OMNITRANS »

EEN FIRMA VAN VERTROUWEN
 Gespecialiseerd in behandeling, vertolling
 en transport van bederfelijke goederen

- voor ALLE VERZENDINGEN
- van ALLE GOEDEREN
- naar ALLE BESTEMMINGEN

4206x

S.A. DE TROUW N.V.
 GEZWOREN WEGERS EN METERS

Ankerrui 10	2000 Antwerpen
	Tel. 03/233.61.91 - Tlx 34669
Pleitstraat, ZN	9020 Ghent
	Tel. 091/45.82.99 - Tlx 12189
Sluisjesdijk, 127	3087 AE Rotterdam, NL
	Tel. 010/299.447 - Tlx 62322



- EXPEDITIE
- BEHANDELAAR VAN GOEDEREN
- INTERNATIONAAL TRANSPORT
- KWANTITEITS/KWALITEITSKONTROLE
- TOL AGENTSCHAP
- SILO INSTALLATIE
- OPZAKFACILITEITEN
- BEVRACHTINGEN

4211x

INFRA- EN SUPERSTRUCTUUR

walkranen van 5 t en een omvangrijk park rollend materieel ter beschikking. Een oppervlakte van 120.000 m², waarvan 40 % overdekt is, kan ingenomen worden door goederen waarvoor een tijdelijke opslag is vereist.

Westerlund Corporation N.V.

Aan kaai 414 (Churchilldok) en aan het Eerste Havendok (kaaien 104-122) baat Westerlund gespecialiseerde terminals uit met een totale overdekte oppervlakte van 118.624 m² en 112.068 m² open kaai-ruimte.

De terminal aan het Churchilldok is uitgerust met een 40-ton laadbrug met speciale spreaders waarmee 12 rollen kraftliner (tot 3 ton per rol) of 128 balen houtpulp ineens kunnen behandeld worden.

In samenwerking met Varant N.V., dochtermaatschappij van Finnish Paper Mills Association, bouwde Westerlund een nieuwe terminal gelegen aan het Vrasenedok op de Linker-Scheldeoever.

Deze terminal is sedert eind 1986 operationeel. De eerste fase van het project omvat een oppervlakte van 73.000 m² waarop 4 magazijnen van elk 8.100 m², werden opgericht.



Stevedoring Company Gylsen behandelt houtwaren op haar gespecialiseerde stukgoedterminal aan het Zesde Havendok.

Zwavel

De gestadige toename van de zwavelbehoefte in de Antwerpse chemische nijverheid, de gunstige situering van Antwerpen t.o.v. de Westeuropese verbruikende industrie en de ruime over-

slag- en stockagemogelijkheden hebben de Antwerpse zwaveltrafiek gunstig beïnvloed.

Eén terminal beschikt er over een speciale installatie voor het vloeibaar maken van zwavel.

Duval Sales International N.V.

De zwavelterminal van Duval Sales International N.V. is gelegen aan kaaien 499-501 tussen de Boudewijnsluis en de Bayer bedrijven. De installaties werden in 1971 gebouwd in opdracht van Duval Sales International voor de behandeling van de zwavel van de moedermaatschappij, Pennzoil Sulphur Company (Texas).

De terminal bestaat uit een ontvanginstallatie op kaai 499 (diepgang van 39').

Hier worden de vaste brokken zwavel door de stedelijke vlotkraan « Portunus » uit het zeeschip in de grote ontvangtrechter gelost. Van hieruit wordt de zwavel met een vast transportbandensysteem naar de gesloten opslagruimte gevoerd.

Dit gebouw is 240 meter lang en 40 meter breed. Met een laadschop wordt de zwavel via een lopende band naar de smelterij gevoerd. Het smeltproces gebeurt in één enkele smeltpot. Via vier filters wordt de vloeibare zwavel dan naar één van de 3 verwarmde opslagtanks gepompt. Elke tank heeft een opslagcapaciteit van 15.000 ton. Vloeibare zwavel moet constant op een temperatuur tussen 125° en 132° Celsius gehouden worden. De vloeibare zwavel wordt aan de klanten geleverd via pijplijn, met speciale binnenschepen, of met speciaal gebouwde zeetankers, die



Twee Gearbulk-schepen lossen hun lading aan de Westerlundterminal aan het Churchilldok.



Belgian Overseas Chartering & Shipping n.v.

●
 PARCEL SERVICE
 OPERATING
 CHARTERING
 FREIGHT - CONTRACTING

●
VAN METERENKAAI 4, BUS 13
B-2000 ANTWERPEN
TEL. 03 / 232.79.55
TELEX 33.952 / 34.655
TELEFAX 03 / 232.36.35

4360x

Dumanex n.v.

39, Kipdorp, Bus 4 - 2000 ANTWERPEN

- * *Expeditie*
- * *Douane-agentschap*
- * *Bevrachting*
- * *Stockage*
- * *Verzekering*
- * *Scheepsagentuur*

Telegram : DUMANEX - ANTWERPEN
 Telex : 31 383
 Tel. : Nat. (03) 234.20.34
 Int + 32.3.234.20.34
 Telefax : (03) 234.23.19

AGENTEN-NET
 OVER DE GANSE WERELD

4316x

STEINACHER

FORWARDING
CUSTOM BROKERS
TRANSPORT

A complete service for Shippers - Exporters and Importers

- International transport by sea, road, rail and air
- Loading, discharging and handling operations
- Warehousing, sorting, marking and weighing of all kind of goods
- Full customs formalities for import, export and transit
- Insurances
- Agents Belgium/Luxemburg for :



trinicon

FLEXITANK TRANSPORT SYSTEM
 LIQUID SPECIALISTS - SHIPPING CONSULTANTS

4216

N.V. STEINACHER S.A.
 Van Meterenkaai 1, bus 2 - B-2000 Antwerpen
 Tel. : 03/232.79.40 (5 l.) - Tlx : 31817



De drijvende grijperkraan « Portunus » ingezet voor het lossen van zwavel aan de terminal van Duval Sales International.

uitgerust zijn met de nodige verwarmingsinstallaties.

Aan de vloeibare-zwavelkaai 501 bedraagt de diepgang meer dan 40'.

Weg- en spoortankwagens kunnen eveneens behandeld worden.

De totale opslagcapaciteit van de terminal bedraagt 85.000 ton vaste en 45.000 ton vloeibare zwavel.

De terminal wordt voor rekening van Duval Sales International gerund door ACS (Antwerp Cleaning & Storage Cy N.V.).

Andere installaties

De beschrijving van alle gespecialiseerde installaties zou te ver leiden. Toch lijkt het nuttig erop te wijzen dat er ook nog speciale behandelings- en opslagfaciliteiten bestaan voor lijmen en harsen, cement, carbon black, wijn, en auto-onderdelen, enz. Tenslotte is het zo dat naast de hierboven beschreven terminals in de haven talrijke moderne ligplaatsen voor de behandeling van algemene stukgoederen bestaan.

Aanverwante dienstverlening

Talrijke bedrijven hebben initiatieven genomen in de sector van de aanverwante dienstverlening. Een goed voorbeeld hiervan zijn de installaties die in en rond het havengebied werden opgericht voor het herstellen en verhuren van containers en containerchassis, voor het reinigen en ontsmetten van transportmiddelen, enz.

Een onmisbare schakel in het havengebied vormen de scheepsbouw en de sloopherstelling. Op beide vlakken greep via fusie een bundeling van krachten plaats. Voor deze activiteit beschikt de haven thans over 18 droogdokken en 4 dokken voor vlottend herstel.



Bij de verscheping van projectlading dienen dikwijls zware of omvangrijke stukken te worden behandeld.

De haven van Antwerpen beschikt hiervoor o.a. over een drijvende bok (Brabo) die 800 ton kan heffen.

ANTWERP

A PORT OF
FREIGHT FORWARDERS

The Antwerp freight forwarder, an architect of transport. For all your transports via Antwerp implement a member of the Antwerp Freight Forwarders Association to get the personalized service you need.



For member lists,
Please contact the

**Antwerp Freight
Forwarders Association**

Weber Building
Verbindingsdok – W.K. 26.30. box 4
B-2000 Antwerp

Tel.: 03/233.67.86-03/231.99.30
Telex : Expan B 33 145

4391

PARIBAS: WAAR BANKIEREN EEN KUNST IS



Osterniethuis (Antwerpen)

Meesterwerken in gevaar. Verlaten herenhuizen,
stille vennoten van een groots verleden.
Paribas heeft ze opgekocht, gerestaureerd,
in hun oude luister hersteld.
In Antwerpen, Luik, Gent, Mechelen, Tienen, Doornik,
Lier. En weldra elders.
Paribas redt en restaureert, beschermt kunst omdat zij
houdt van alles wat waarde heeft.
Zoals in de bankwereld, met haar streven naar
kwaliteit in de dienstverlening. Passie voor perfectie,
professionalisme, know-how en internationale elan
staan centraal.
Van haar wordt dan ook gezegd:
Paribas, waar bankieren een kunst is.



Paribas Bank België

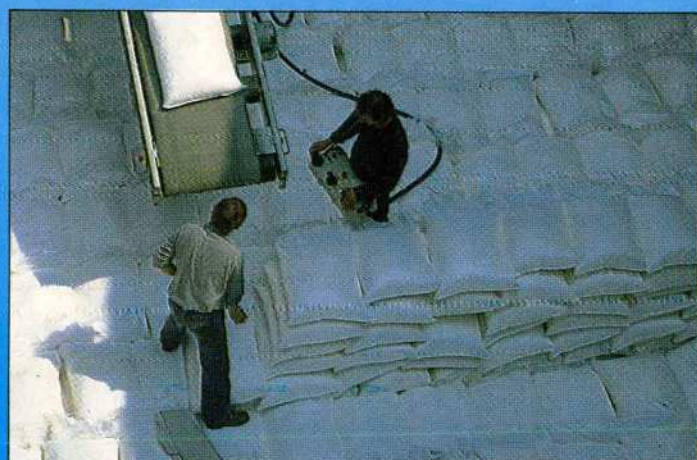
2000 Antwerpen, Meir 85
2018 Antwerpen, Desguinlei 102 / 2030 Antwerpen, Noorderlaan 139
2000 Antwerpen, Schupstraat 13 15 / 2000 Antwerpen, Van Meterenkaai 4
2630 Aartselaar, Antwerpsesteenweg 70 / 2080 Kapellen, Dorpstraat 62
2060 Merksem, Bredabaan 604 / 2510 Mortsel, Antwerpsestraat 12

4184

A N T W E R P E N



Europese haven
met totale dienstverlening



MONOGRAFIE

HINTERLAND

Driemaandelijks tijdschrift - XXXVI - 1ste kwartaal 1987 - Nr 133 N

container and

heavy-unit terminal
cold stores

tank-installations
sugar terminal

warehousing
stevedoring

ro / ro terminals
forwarding

fruit terminal
general cargo



**your antwerp
connection**

noord natie

noord natie c.v.

havenbedrijf noord natie n.v.

stadswaag 7-8 2000 antwerpen belgium tel: 03/232 99 40 telex: 31677 fax.: 03/233 39 36