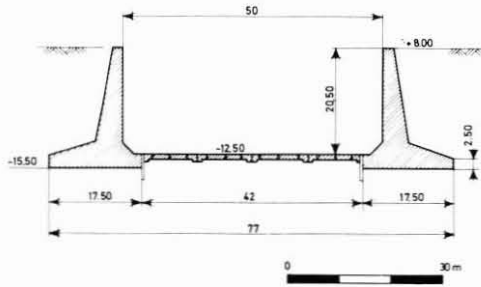
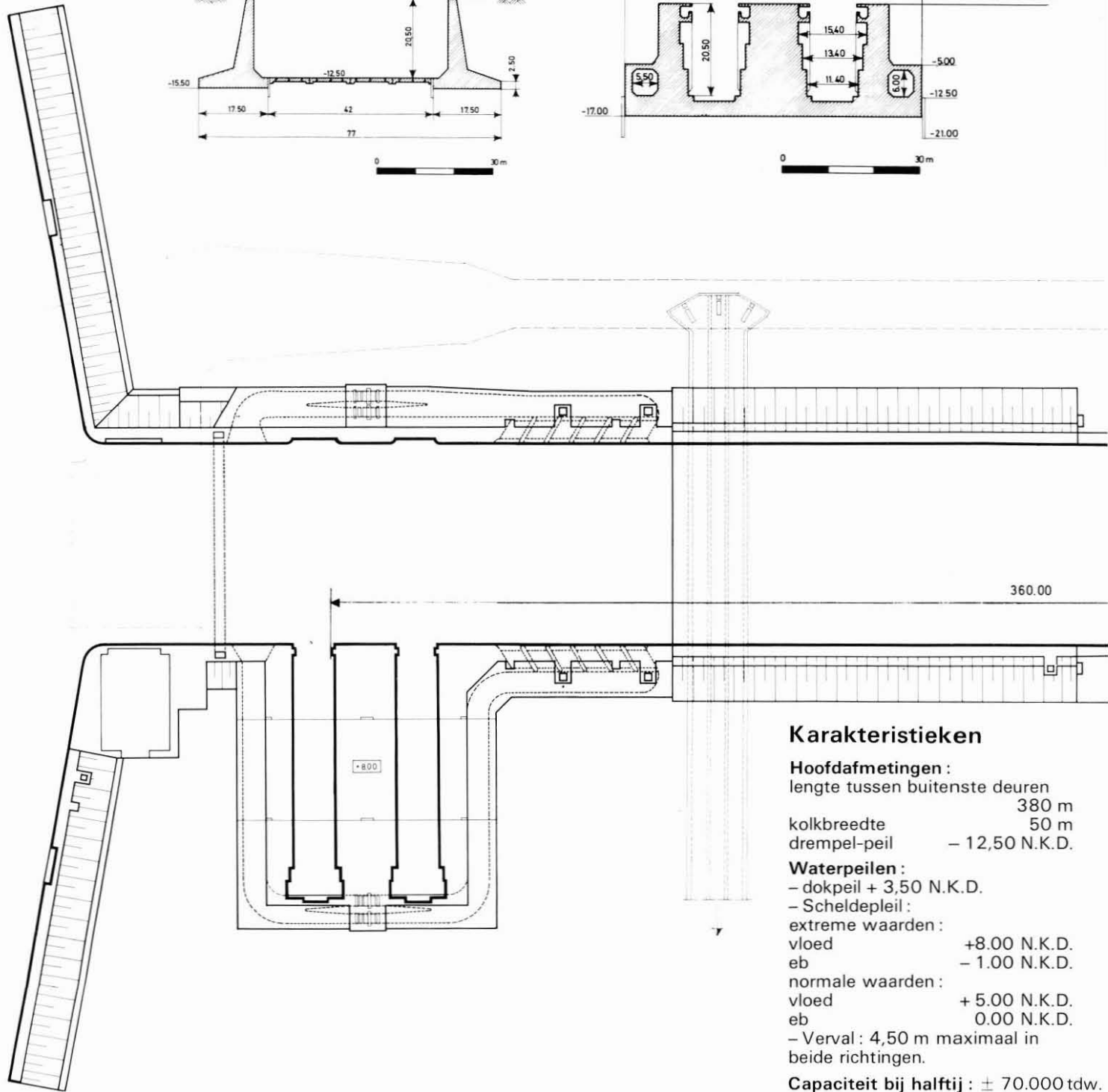
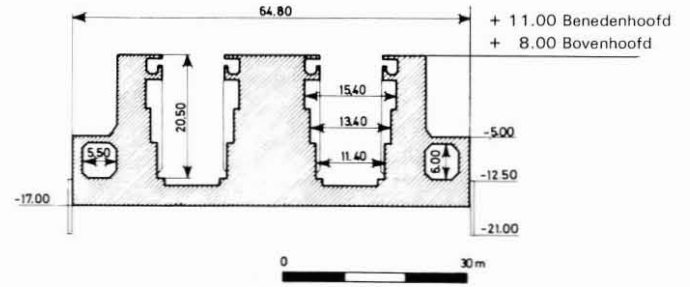


# Zeesluis te Kallo

DWARSDOORSNEDE SASKOLK



DWARSDOORSNEDE DEURKAMER



## Karakteristieken

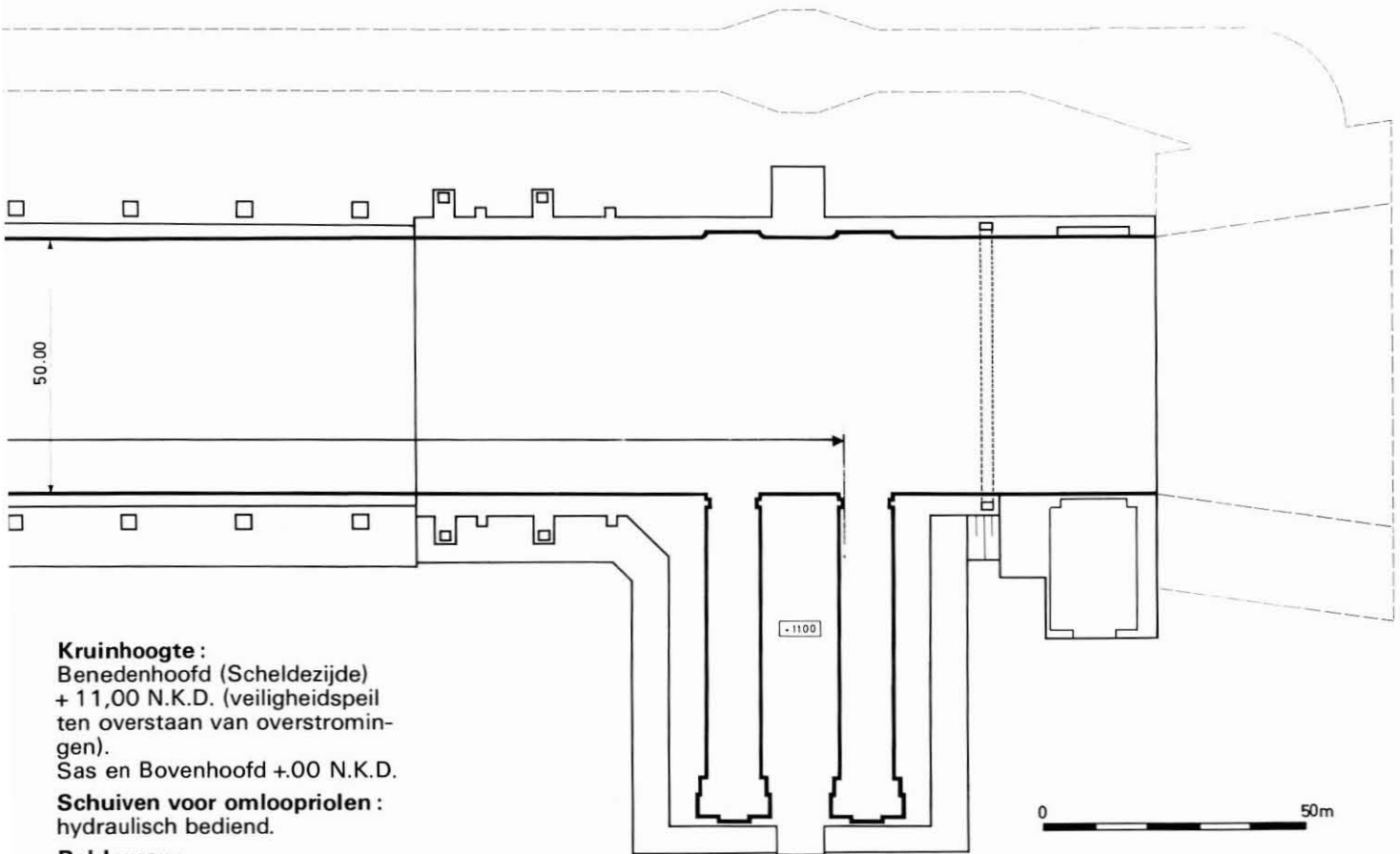
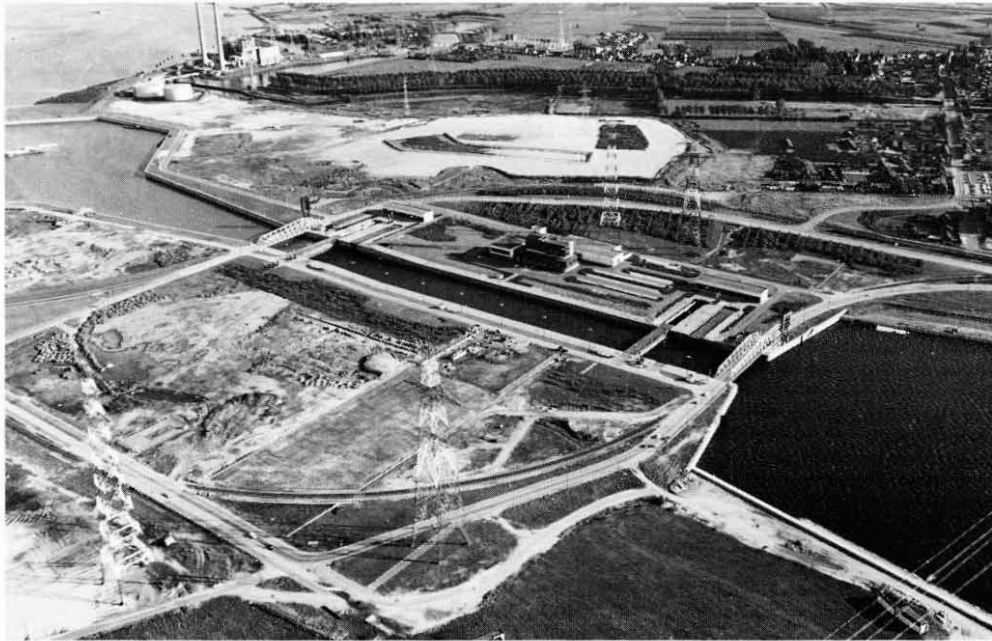
### Hoofdafmetingen :

lengte tussen buitenste deuren	380 m
kolkbreedte	50 m
drempel-peil	- 12,50 N.K.D.

### Waterpeilen :

- dokpeil	+ 3,50 N.K.D.
- Scheldepeil :	
extreme waarden :	
vloed	+8.00 N.K.D.
eb	- 1.00 N.K.D.
normale waarden :	
vloed	+ 5.00 N.K.D.
eb	0.00 N.K.D.
- Verval :	4,50 m maximaal in beide richtingen.

Capaciteit bij halftij :  $\pm 70.000$  tdw.



**Kruinhoogte :**

Benedenhoofd (Scheldezijde)  
+ 11,00 N.K.D. (veiligheidspeil  
ten overstaan van overstromin-  
gen).

Sas en Bovenhoofd +.00 N.K.D.

**Schuiven voor omloopriolen :**  
hydraulisch bediend.

**Roldeuren :**

type kruitwagen (2 effectieve en  
2 reserve).

**Hoeveelheden :**

grondwerk : 1,350 milj. m<sup>3</sup>  
beton : 400.000 m<sup>3</sup>  
wapeningsstaal : 12.500 ton  
staalkonstruktie deuren : 5.000  
ton

# Toegangsgemaal van de Kallosluis

Totale lengte : ca. 11.50 m

Lengte :

- laaggefundeerde kaaimuur : 1.525 m

- hooggefundeerde kaaimuur : 855 m

- caissons : 156 m

Bodem gebaggerd tot (- 14.50)

Kruinhoogte kaaimuren (+ 11.00)

Hoeveelheden :

- beton : 365.460 m<sup>3</sup>

- wapeningsstaal : 13.630.700 kg

- betonpalen : ca. 3.600

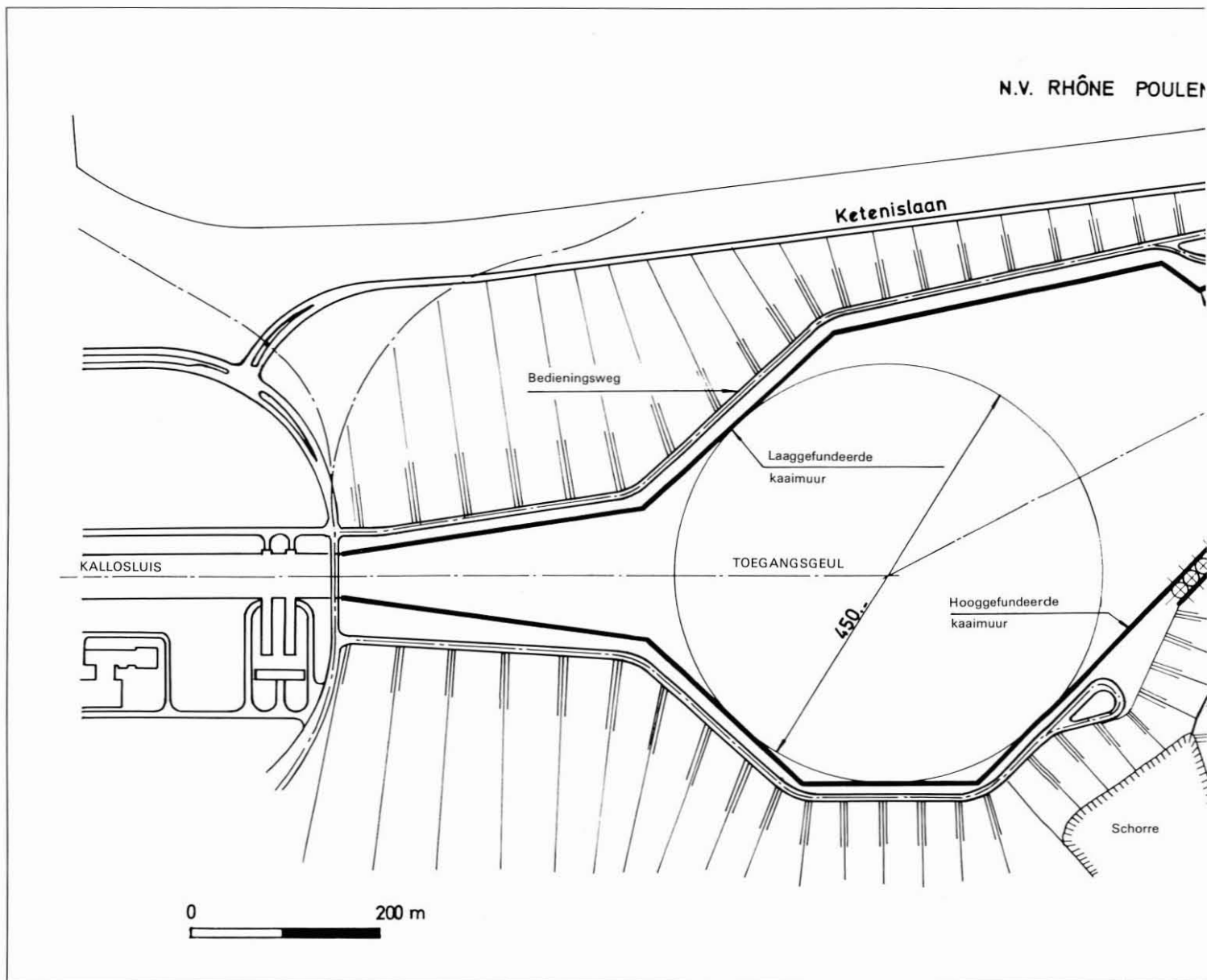
- wapeningsstaal palen : 3.236.600 kg

- damplanken :

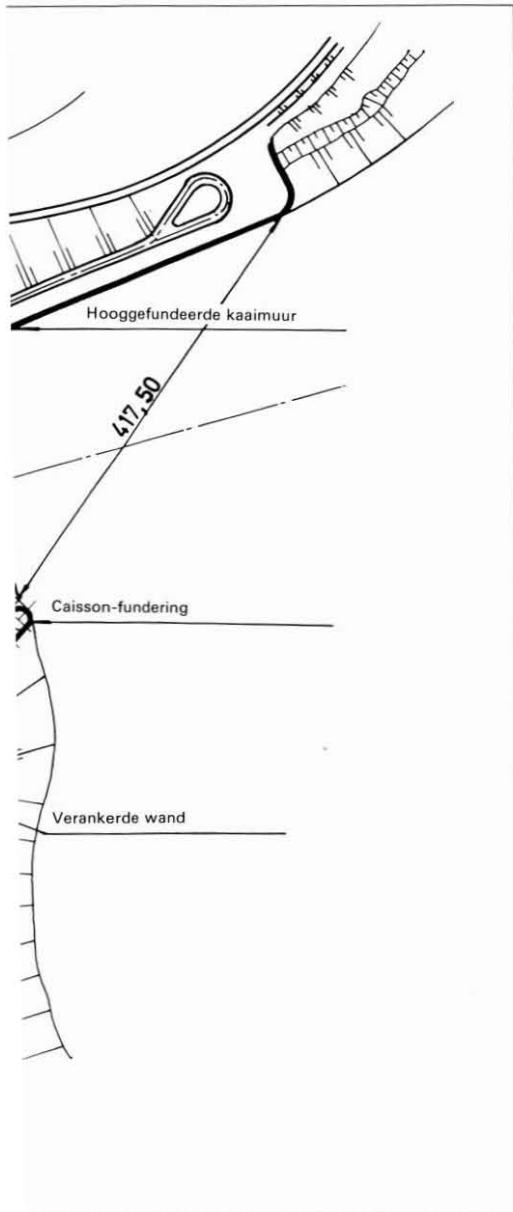
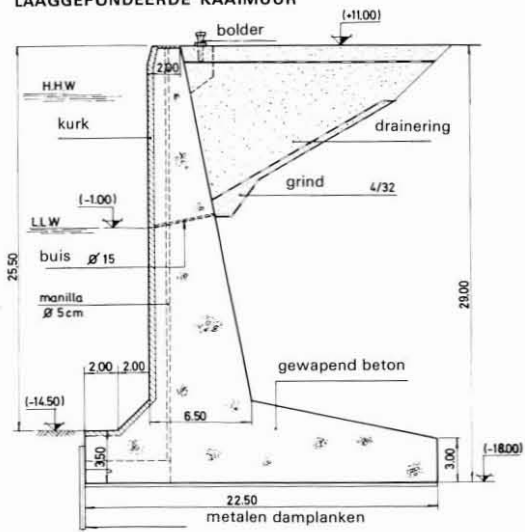
laaggefundeerde kaaimuur : 8.473 m<sup>2</sup>

hooggefundeerde kaaimuur : 21.369 m<sup>2</sup>

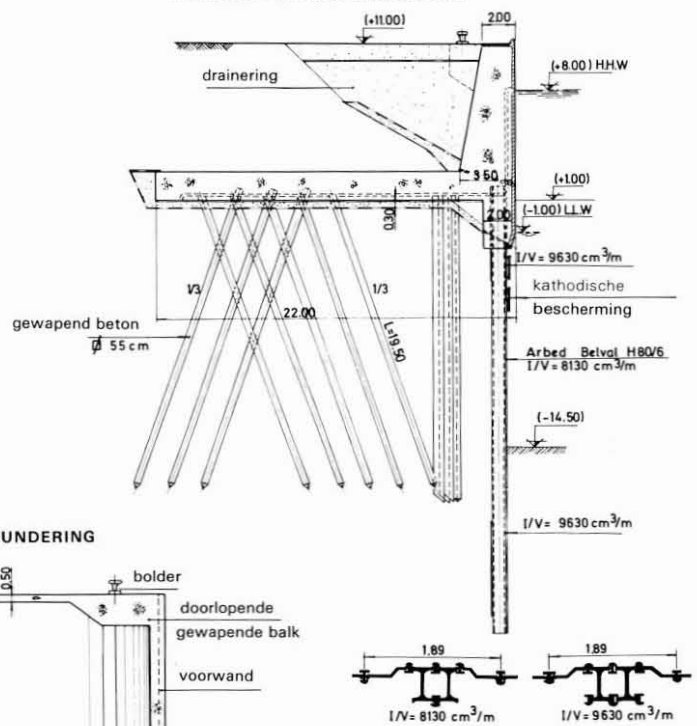
verankerde wand : 6.674 m<sup>2</sup>



**LAAGGEFUNDEERDE KAAIMUUR**



**HOOGGEFUNDEERDE KAAIMUUR**



**CAISSON-FUNDERING**

