




Haven van Zeebrugge

Excursie

Noordzeesymposium 09/02/2007

Christelle Snoeck

- 
-
1. doelstellingen
 2. voorbereiding
 3. waarnemingspunten
 4. verwondering, bewondering
 5. enkele oefeningen

1. doelstellingen

De belangrijkste eindtermen die tijdens een havenexcursie aan bod komen:

1.1. vakgebonden eindtermen

1.2. vakoverschrijdende eindtermen

1.1. vakgebonden eindtermen

1. landschap en kaart

- o een reëel landschap en beelden ervan geografisch beschrijven
- o kaarten lezen

4. de mens en het landschap

- open ruimten waarderen
- industrielandschappen herkennen en beschrijven
- milieueffecten opnoemen
- aandacht hebben voor leefkwaliteit
- landschappelijke invloed van het verkeer
- havenlandschap herkennen, beschrijven

1.2. vakoverschrijdende eindtermen

BUZI

beleid moet rekening houden met diverse betrokkenen

MIED

- voorbeelden van verontreiniging, de gevolgen
- kritisch onderzoek van milieuproblemen en landschapsveranderingen

2. voorbereiding

2.1. de leerkracht

- keuze van de leerplandoelstellingen:
 - enkel haven- en industrielandchap?
 - bewoningsvormen? toerisme?
dorpskern Zwankendamme of Lissewege, ...
 - andere vakken?
TTO: windmolens, werking sluis, ...
Nederlands, PO (In nemen foto's, ...), ...

○ praktische voorbereiding

- afspraken school:

tijdig concrete afspraak datum, autocar, aantal begeleiders, ...

- persoonlijke voorbereiding:

informatie verzamelen: uitgebreide gidsbeurt in de haven volgen, foto's nemen, info MBZ, ...

(opm.: verzekering persoonlijke aansprakelijkheid?)


maar...



- 
-
- 'De haven van Zeebrugge heeft een unieke geografische ligging. De ligging aan zee en de grote diepten laten toe de grootste containerschepen snel en zonder tijdverlies te ontvangen...'
 - 'De haven van Rotterdam heeft een unieke geografische ligging. De ligging aan zee en de grote diepten laten toe de grootste containerschepen snel en zonder tijdverlies te ontvangen...'
 - 'De haven van Duinkerke heeft een unieke geogr... '

2.2.praktische uitwerking

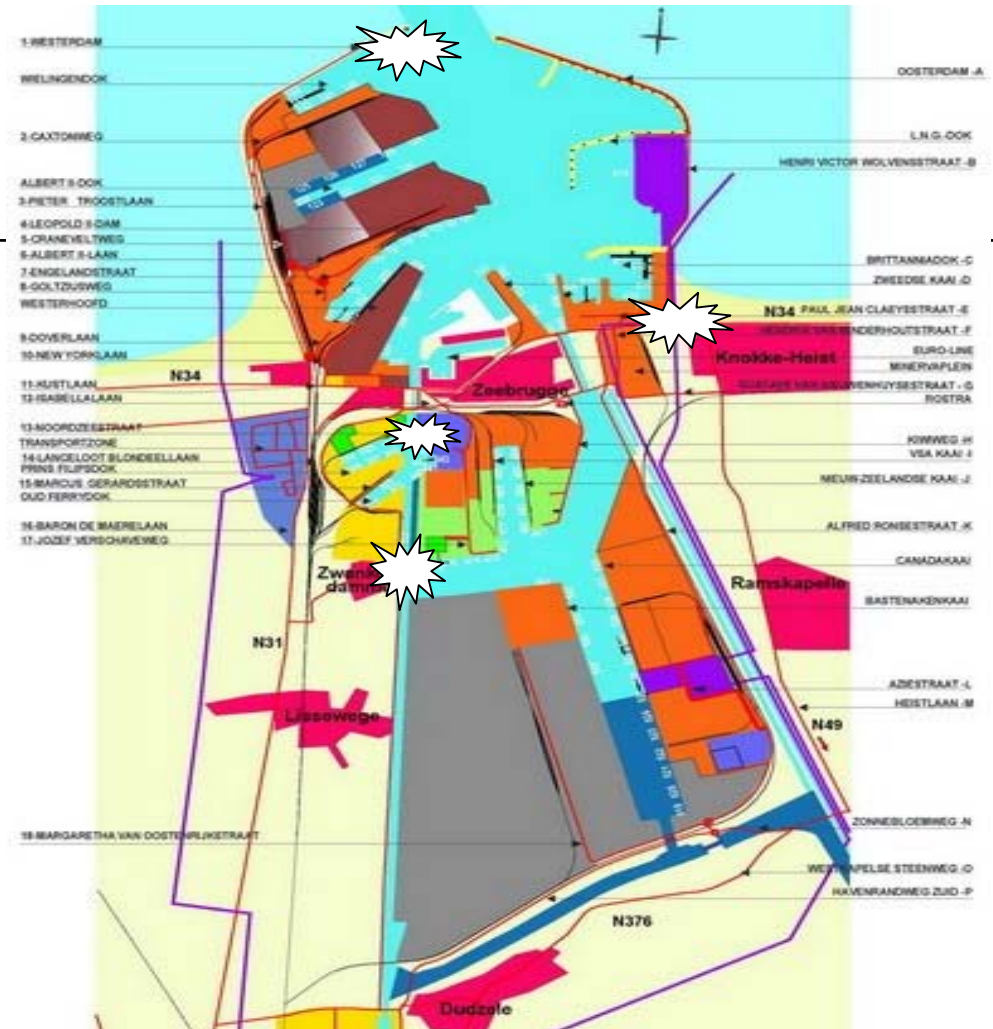
- duur havenbezoek: met gids op de haventerreinen of waarnemen van op enkele interessante punten?
- beperkt aantal punten met telkens langere activiteit
- pic-nicplaats? plaspauze?
- voorbereiding in de klas: enkel het essentiële
- excursiebundel: **waarnemen ondersteunen**, enkel echt nodige informatie, beperkt aantal pagina's, duidelijke lay out, ...



LIn brengen mee: harde klemmap, potlood, gom, pic-nic, geld voor een drankje?, regenkledij of petje, ...

Lk brengt mee: didactisch materiaal, enkele potloden, EHBO en zonnebrandolie, GSM met nummer school, fototoestel, ...

Verwerking in de klas: vastzetten waarnemingen o.a. met gebruik van foto's, besluiten, oefeningen, ...



3. Waarnemingspunten

excursie mogelijk

- op de haventerreinen met gids
- op de haventerreinen met gids en excursiebundel MBZ
- aan de haven

ook aandacht voor de gevolgen van de haven















○ positieve

werkgelegenheid:
rechtstreekse,
onrechtstreekse

toegevoerde waarde

natuurgebied

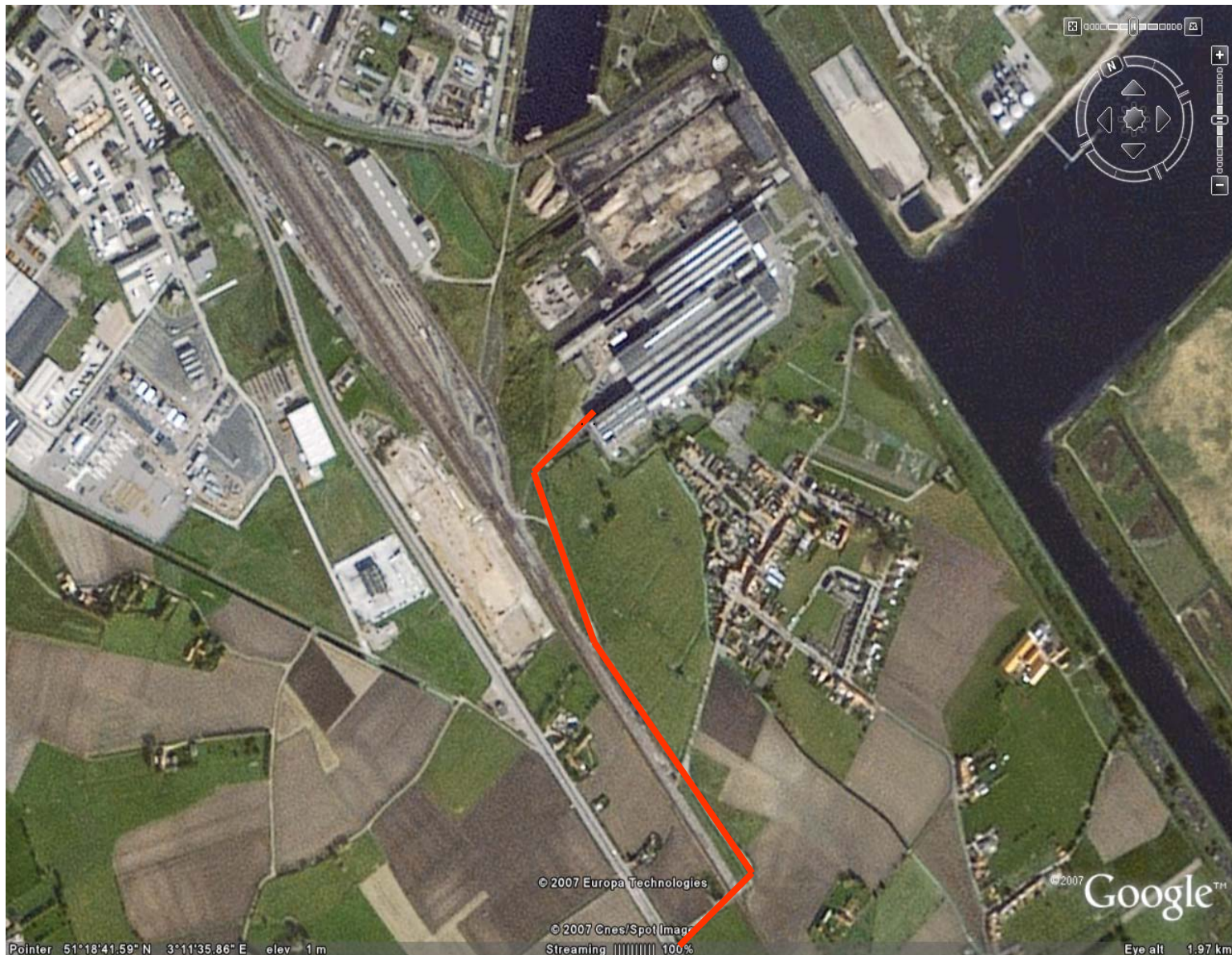
○ negatieve

verstoren landschap

verkeersdrukke
luchtvervuiling
lawaaihinder

voorbeeld van oplossing





4. bewondering, verwondering



de haven in 1907



1985



miljarden euro's, veel engineering en arbeid later...



even schatten...







totaal toegelaten gewicht
30480 kg
33,2 m³

20' container
=
1 TEU



totaal toegelaten gewicht
30010 kg
69,9 m³

40' container
=
2 TEU's

M/V HOUSTON EXPRESS

Specificaties :

- TEU 8400
- Lengte 332 m
- Breedte 43,2 m
- Snelheid 25,4 knopen
= 47 km/u
= 1128 km/24u



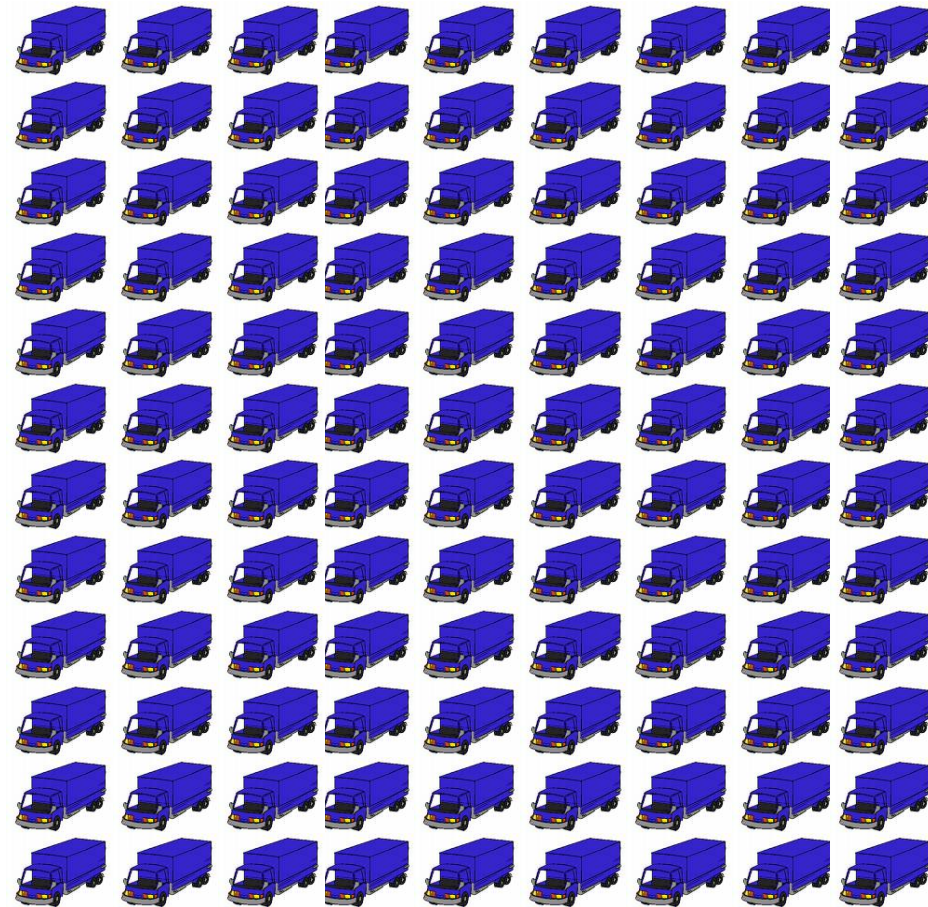




een feeder



(binnen)scheepvaart of wegvervoer?



5. oefeningen

5.1. foto's benoemen

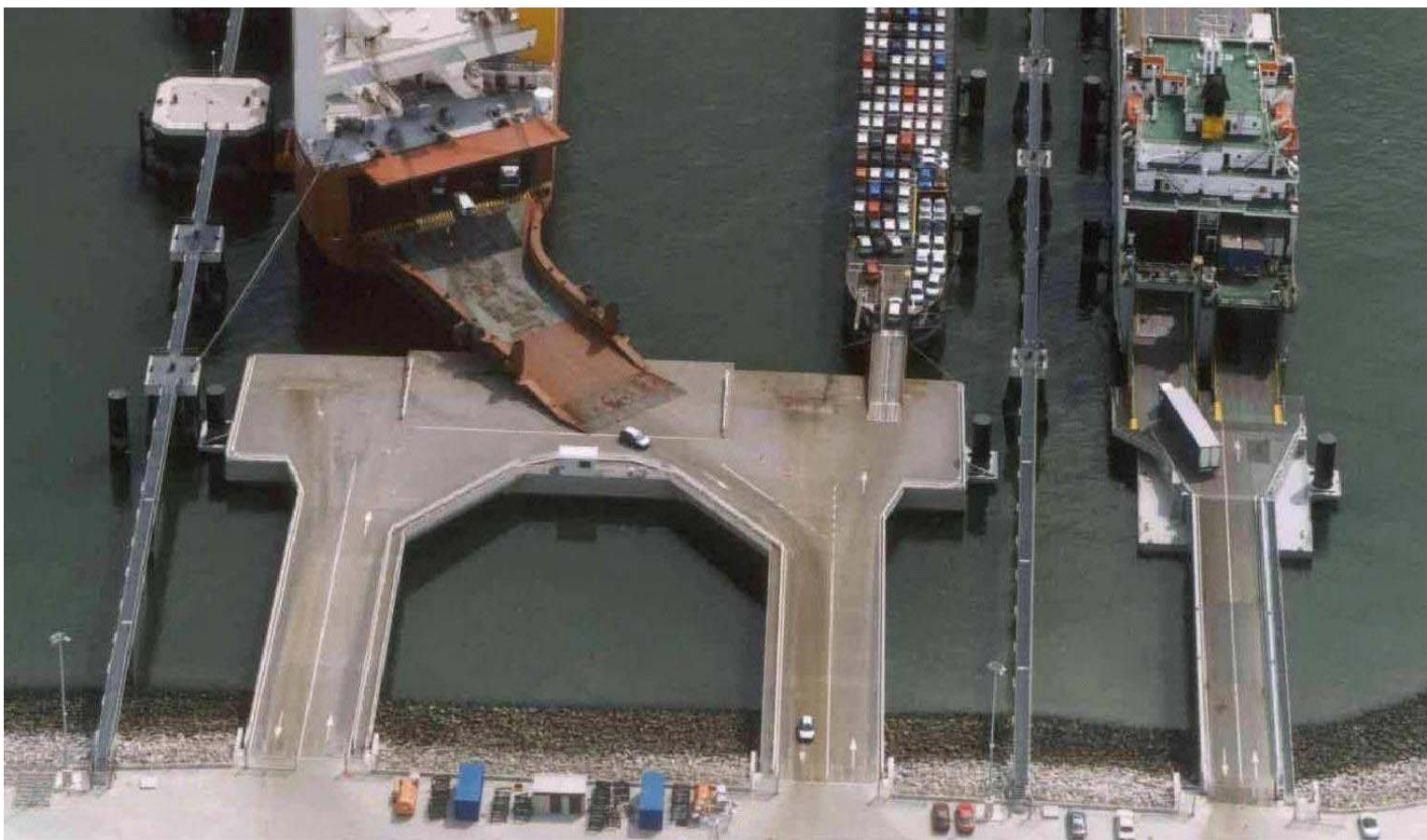
- roll on roll off
- container
- stukgoederen
- straddle carrier
- massagoederen
- overslag
- duwvaart
- ponton
- dok
- portaalkranen





















even stilstaan

- Waar in de haven werd de foto genomen? Waarom kies je die plaats?
- De huidige technieken zijn het resultaat van veel ontwikkelingen. Zo ging het er vroeger in de haven aan toe:

Hoe het vroeger was...





5.2. Situeer de foto op het havenplan.





C





E



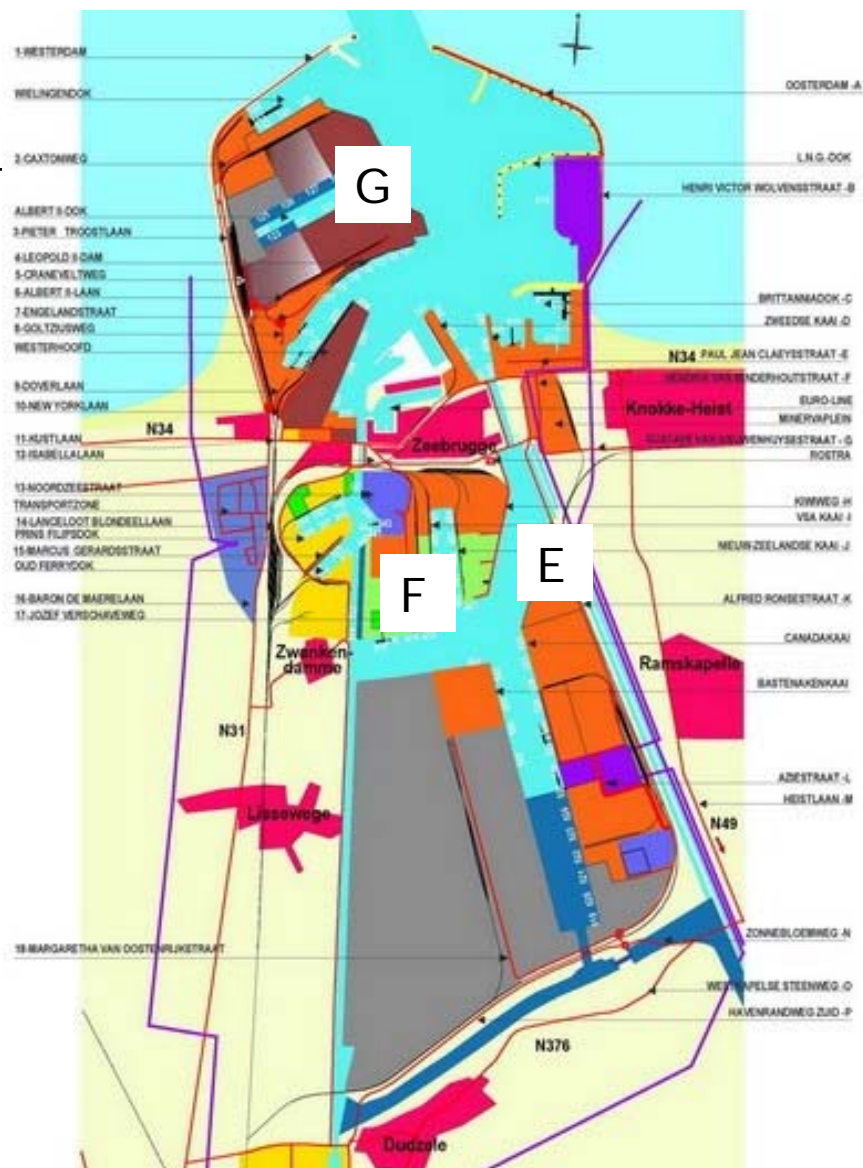
F





G





besluit?



5.3. In welke richting werden de foto's gemaakt?



















Bronnen


- BRENGMAN, A., *Syllabus aardrijkskunde 2 TSO*, VTI Brugge, 2006.
- DEVOS, G., *150 jaar Katoennatie. Deel 2: Over olifanten, batterijen en andere mastodonten*, Lannoo, Tielt, 2003
- LAUWERS, M. en VAN WAMBEKE, S., *Haven- en industrielandchap in Zeebrugge en Oostende*, KHBO Brugge, 2005.
- persoonlijk archief

-
- sites
 - <http://earth.google.com/>
 - <http://www.zeebruggeport.be/>
 - home.scarlet.be/~mv970638/sld056.htm



www.vliz.be/

- presentatie van het symposium
- excursie



Het gebruik van de inhoud van deze
powerpointpresentatie is strikt
beperkt tot je eigen lessen
aardrijkskunde!