

door Norbert HOSTYN

30. Silvain SMIS (vervolg)

Kerkenbouwer

Te Oostende zijn 2 kerken gebouwd naar plannen van architect SMIS, nl. :

- O.L.V. Koningin (Mariakerke). Ontworpen in 1936; uitgevoerd in 1958. In de buitengevel werd veel rotsgesteente uit de Ardennen aangewend. Bedoeling was de werkloosheid in die streek te lenigen.
- Sinte-Godelieve.

Tuinwijk aan de Spuikom

Ook aan de uitbouw van de Opex werkte SMIS mee. Hij ontwierp een complex van ca. 70 huizen met tuinen aan de Spuikom, de toen in volle ontwikkeling zijnde OPEX-wijk (1).

De idee was platte, gelijkvloerse woningen voor bejaarden, en daarnaast huizen met verdieping voor hun kinderen.

Realisaties buiten Oostende

- Gevelontwerp Post en Telegraafgebouw, Veurne.
- Restauratie Vleeshallen, Veurne.
- Grafzerk DE BRABANDERE, Meulebeke.
- Gemeentehuis, Ichtegem.
- Gemeentehuis, Gistel.
- Schoolgebouw, Gistel.
- Kerk in Tervuren, 1958 (hoefijzervormig grondplan, gevelmozaïek van Fritz KIECKENS).
- Kerk te Ruddervoorde
- "'t Ware Heem", tehuis voor ouderlingen te Waregem, 1944 (na wedstrijd).

**BOUWAANVRAGEN**

Het indienen en goedgekeurd krijgen van bouwaanvragen was voor W.O. II bijlange niet zo'n "calvarie" als vandaag de dag : plannen werden in tweevoud ingediend in het technisch bureel ten Stadhuize. Daar verreed men zoveel mogelijk complicaties met bouwheer en architect. De verantwoordelijken waren trouwens meestal mensen die in de dienst promotie hadden gemaakt en noch bouwtechnisch noch estetisch onderlegd waren.

Indien de stad dan toch al eens een bouwaanvraag weigerde, kon nog altijd verzet aangetekend worden bij de gouverneur.

De wet van 1939 verplichtte de tussenkomst van een architect.

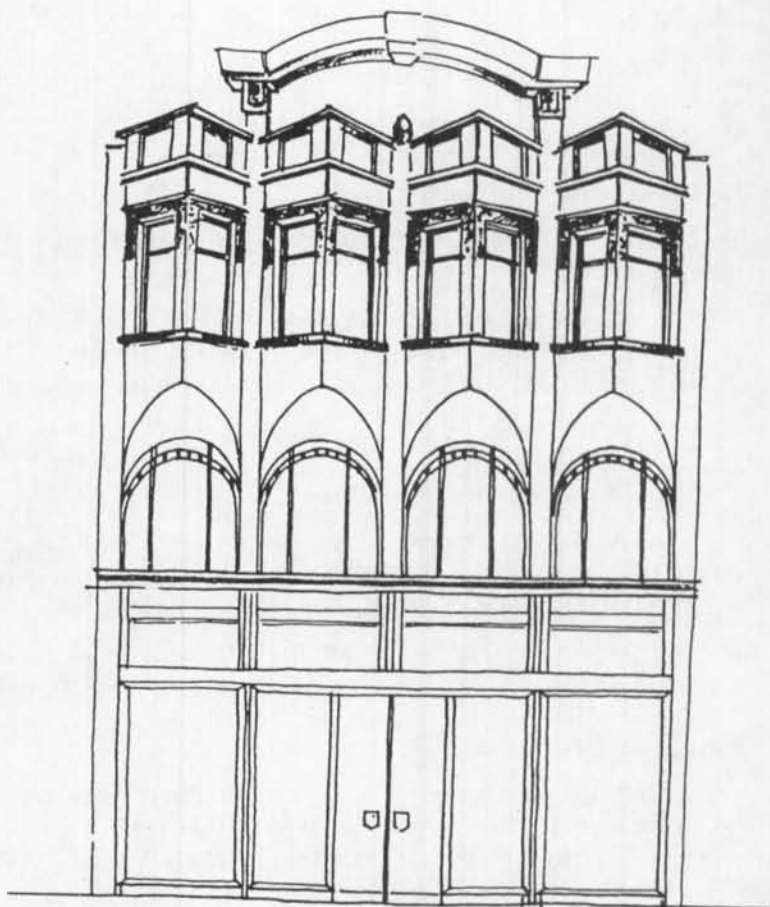
uit een interview met architect SMIS,  
zomer 1987.

---

(1) Over het fenomeen der tuinwijken leze men : M. SMETS, L'avènement de la cité-jardin en Belgique, Brussel-Luik. (P. MARDAGA), 1977.

Vlaanderenstraat nr. 6

Van dit prachtig art-décopand, misschien wel het mooiste in deze bouwtrand te Oostende is de naam van de architect ons niet gekend (nu kleding BOUVIER).



Dancing VALENTINO  
Groentenmarkt.  
architect L. D'HELFT