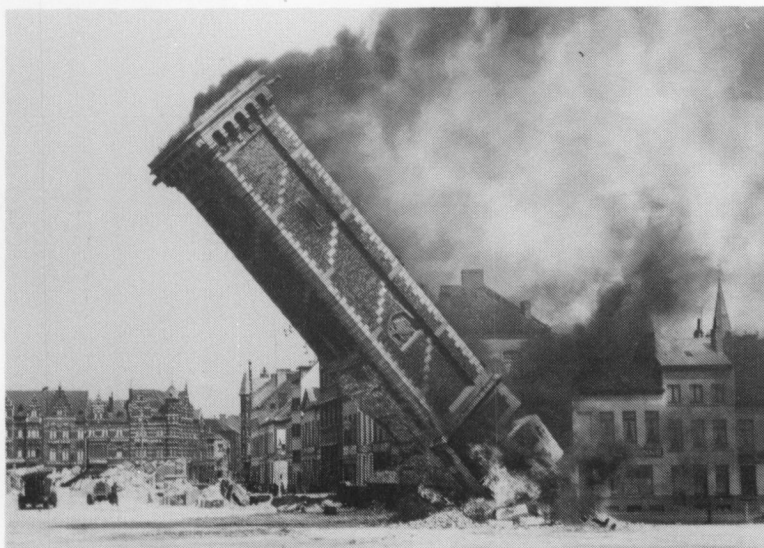


HET OUD STATION



Het eerste station van Oostende (litho-kaart ± 1845) - gebouwd in 1838.

Een zijzicht van het station van 1882, afgebroken in 1956. Men ziet het eerste station van 1838 er in verwerkt. Na de 2de W.O. was de Handelskamer in die vleugel gevestigd.



Het laatste torentje wordt opgeblazen aan de zijde van de Perronstraat (1956). Einde van station 1 en 2.