

Vers legsel van de bleke scheefhoorn *Lacuna pallidula* op het roodwier *Palmaria palmata* aangespoeld te Koksijde in januari 2007

Marie-Thérèse Vanhaelen

Na twee dagen met sneeuwbuien gevolgd door één nacht vriesweer (toch een kort wintertje!) spoelden er vanaf 24 januari 2007 gedurende vier opeenvolgende dagen verse zeeorganismen aan tussen Oostduinkerke, Sint-André en Koksijde, Ster der Zee.

Een bondig overzicht:

- *Acanthocardia echinata* gedoornde hartschelp, 6 verse doubletten tussen 4,1 en 5,5 cm waarvan 1 met vleesresten,
- *Lutraria lutraria* ovale otterschelp: 40 verse doubletten, 4 met vleesresten, meeste 10 cm à 12 cm
- *Ensis arcuatus* grote zwaardschede: 85 verse doubletten, 3 met vleesresten, tot 16 cm
- *Solen marginatus* messchede: 38 verse doubletten, 12 à 14 cm
- *Mya truncata* afgeknotte gaper: + 50 lege doubletten
- *Spisula solida* stevige strandschelp: + 75 doubletten, 10-tal levend
- *Mactra corallina* grote strandschelp: + ?? aantal ??, anders + weglaten verse, lege doubletten
- *Epitonium clathrus* wenteltrap: 3 levende exemplaren
- *Chaetopterus variopedatus* perkamentkokerworm: 2 met vers dood dier en vers dode worm *Gattyana cirrhosa*; en 1 met alleen een levende *Gattyana cirrhosa*
- *Asterias rubens* zeester: 10-tal grote exemplaren

De bijzonderste vondst, op 25 januari 2007, was een zeer groot en redelijk stevig roodwier *Palmaria palmata* (+ 60 cm) waarop meer dan 100 zeer verse eikapseltjes van de fuikhoorn *Nassarius reticulatus* afgezet waren, maar ertussen zat één uiterst vers legsel dat mij onbekend was (foto 1). Tijdens de jaarvergadering toonde ik de foto aan Francis Kerckhof, die me op het goede determinatiespoor zette: hij vermoedde dat het om een *Lacuna*-legsel kon gaan.

De beschrijving door Graham (1988) van de legsels van de bleke scheefhoren *Lacuna pallidula* stemt volledig overeen met mijn vondst: eieren worden door deze soort afgezet in geleïachte hoopjes op het bladachtig gedeelte van wieren, meestal op gezaagde zee-eik *Fucus serratus*; elk geleïpakje bevat een verschillend aantal eieren (15 à 113). Het geleïhoopje is ovaal of rond van omtrek, licht koepelvormig en strak vastzittend op het substraat. Erin liggen de eikapsels in onregelmatige concentrische ringen dicht opeen gedrukt zodat ze er hoekig uitzien (Graham, 1988). Van het gevonden legsel was slechts één hoopje bijna rond (diameter 4 mm x 5 mm), het zat als

een koepeltje vast op een palmwier. Erin telde ik ongeveer 60 ietwat hartvormige witte eikapseltjes.

De verspreiding van *Lacuna pallidula* is circumboreaal, zuidelijk reikend tot het Kanaal en de Atlantische kusten van Frankrijk en ze valt samen met het leefgebied van de gewone scheefhoren *L. vincta*. Beide soorten komen ook voor op alle geschikte met wier bedekte Britse en Ierse kusten, van de laagwaterlijn tot 70 m diep (Hayward en Ryland, 1996).

In de periode van 1984 tot 1992 kon je regelmatig in gruisafzettingen te Koksijde, vooral 's zomers tal van scheefhorentje vinden; het betrof vooral de grote scheefhoren *Lacuna crassior* (in 1991: honderden beige exemplaren) en in mindere mate de gewone scheefhoren *L. vincta*; slechts éénmaal zat er een kleine scheefhoren *L. parva* tussen, maar nooit vond ik de bleke scheefhoren *L. pallidula* op de Westkuststranden.

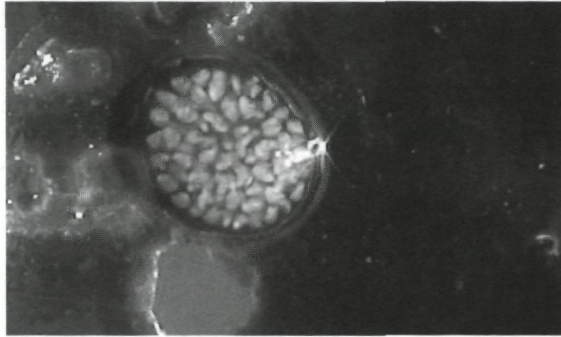


Foto: Legsels *Lacuna pallidula* (foto: Marc Panneels)

Summary

In this article the find of an egg mass of *Lacuna pallidula* attached to a large specimen of *Palmaria palmata* is reported.

Literatuur

- Graham, A., 1988. British Prosobranchs and pyramidellid gastropods. Synopsis of the British Fauna (New Series), 2.
- Hayward P.J. & Ryland J.S. (eds), 1996. Handbook of the Marine Fauna of North-West Europe. 2nd edition Oxford University Press, Oxford-New York-Tokyo, 800 pgs

**Ter Yde I
8670 Koksijde**