

Verslag van de meerdaagse SWG-excursie naar Damgan (Bretagne) van 28 februari tot 5 maart 2006 (Deel 2)

Nathal Severijns

Hierna volgt deel 2 van de lijst van waarnemingen waarbij voor elke biologische groep een gedetailleerd overzicht wordt gegeven van al de soorten die op de verschillende bezochte plaatsen werden gevonden. Binnen elke groep zijn de verschillende soorten alfabetisch gerangschikt volgens de soortnaam. In deze tabel worden volgende afkortingen gebruikt:

A = algemeen

E = enkele exemplaren

M = massaal

A1 = 1-9 exemplaren

A2 = 10-99 exemplaren

A3 = 100-999 exemplaren

D = dood

V = vers

DMG = Damgan

QBR = Quibéron

PBR = Parc Régional de Brière

PRC = Piriac-sur-Mer

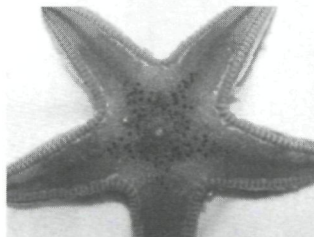
LRG = le Roaliguen (bij Sarzeau)

TRO = Plage du Tréno (ingang Golfe de Morbihan)

L = levend

In totaal werden er ongeveer 390 verschillende soorten waargenomen! Dit is minder dan de 450 soorten die we in 1997 tijdens de week in Piriac-sur-Mer vonden, maar daar moet aan worden toegevoegd dat er nu voor sommige groepen (zoals bijvoorbeeld de Crustacea) geen specialisten bij waren, waardoor een aantal soorten dus niet werden opgemerkt. Al bij al toch weer een geslaagde, leerrijke en aangename excursie.

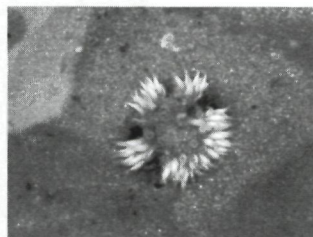
Tot slot, wil ik iedereen die er bij was nog danken voor de gewaardeerde hulp bij het opstellen van de soortenlijst. En misschien tot op de volgende meerdaagse ...



Astropecten irregularis



Parablennius gattorugine



Cereus pedunculatus

PHYLUM		Crustacea (Kreeftachtigen)					
KLASSE		Cirripedia (Rankpotigen)					
BALANUS	BALANOIDES	GEWONE ZEEPOK	060228	M	L	DMG	
BALANUS	BALANOIDES	GEWONE ZEEPOK	060301	M	L	QBR	
BALANUS	BALANOIDES	GEWONE ZEEPOK	060303	M	L	PRC	
ELMINIUS	MODESTUS	KRUISRIDDERPOK STERPOK	060301	A1	L	QBR	OP SCHELP
BALANUS	PERFORATUS	VULKAANTJE	060228	E	L	DMG	
BALANUS	PERFORATUS	VULKAANTJE	060301	A	L	QBR	OOK OP FUIKEN IN JACHTHAVEN PORT HALIGUEN
BALANUS	PERFORATUS	VULKAANTJE	060303	A	L	PRC	
POLLICIPIES	POLLICIPIES	(EENDEMOSSELS/CILIPEDIA)	060301	1	L	QBR	1 KOLONIE
VERRUCA	STROEMIA	RITSPOK	060301	A	L	QBR	
KLASSE		Malacostraca (Hogere kreeften)					
ORDE		Decapoda (Tienpotigen)					
LIOCARCINUS	ARCUATUS	GEWIMPERDE ZWEMKRAB	060228	1	L	DMG	
LIOCARCINUS	ARCUATUS	GEWIMPERDE ZWEMKRAB	060303	3	D	PRC	
PISA	ARMATA	GEBOCHELDE SPINKRAB	060301	3	L	QBR	
PISA	ARMATA	(KRAB)	060304	12	D+V	LRG	6 DODE EXN + 6 RUGSCHILDEN
PAGURUS	BERNHARDUS	HEREMIETKREEFT	060301	A	L	QBR	IN NASSARIUS RETICULATUS EN OCNEBRA ERINACEA
CORYSTES	CASSIVELAUNUS	HELMKRAB	060301	1	V	QBR	VERVELLING
CORYSTES	CASSIVELAUNUS	HELMKRAB	060304	1	D	LRG	
PHILOCHERAS	FASCIATUS	(GARNAAL/DECAPODA)	060228	1	L	DMG	
PILUMNUS	HIRTELLUS	RUIG KRABBETJE	060228	1	L	DMG	
PILUMNUS	HIRTELLUS	RUIG KRABBETJE	060301	A1	L	QBR	
PILUMNUS	HIRTELLUS	RUIG KRABBETJE	060304	A1	L	TRO	PLAGE DU TRENO INGANG GOLFE DE MORBIHAN
PORCELLANA	LONGICORNIS	GEW PORCELEINKRABBETJE	060228	A	L	DMG	
PORCELLANA	LONGICORNIS	GEW PORCELEINKRABBETJE	060301	A	L	QBR	
PORCELLANA	LONGICORNIS	GEW PORCELEINKRABBETJE	060303	A	L	PRC	
PORCELLANA	LONGICORNIS	GEW PORCELEINKRABBETJE	060304	A	L	TRO	PLAGE DU TRENO INGANG GOLFE DE MORBIHAN
CARCINUS	MAENAS	STRANDKRAB	060228	E	L+D	DMG	
CARCINUS	MAENAS	STRANDKRAB	060301	E	L+D	QBR	
CARCINUS	MAENAS	STRANDKRAB	060303	A	L+D	PRC	
CARCINUS	MAENAS	STRANDKRAB	060304	E	D	LRG	
PACHYGRAPSUS	MARMORATUS	(KRAB/DECAPODA)	060301	1	L	QBR	
CANCER	PAGURUS	NOORDZEEKRAB	060301	A1	L	QBR	
CANCER	PAGURUS	NOORDZEEKRAB	060303	A1	L	PRC	LEV EXN + VERVELLINGEN
XANTHO	PILIPES	(KRAB)	060301	A1	L	QBR	

PIINOTHERES	PISUM	ERWTENKABBETJE	060303	1	L	PRC	
PORCELLANA	PLATHYCHELES	HARIG PORCELEINKRABBETJE	060228	E	L	DMG	
PORCELLANA	PLATHYCHELES	HARIG PORCELEINKRABBETJE	060301	A	L	QBR	
PORCELLANA	PLATHYCHELES	HARIG PORCELEINKRABBETJE	060303	A	L	PRC	
PORCELLANA	PLATHYCHELES	HARIG PORCELEINKRABBETJE	060304	A	L	TRO	PLAGE DU TRENO IN GANG GOLFE DE MORBIHAN
LIOCARCINUS	PUBER	FLUWELEN ZWEMKRAB	060228	2	L	DMG	
LIOCARCINUS	PUBER	FLUWELEN ZWEMKRAB	060301	A1	L	QBR	
LIOCARCINUS	PUBER	FLUWELEN ZWEMKRAB	060303	A1	L	PRC	
LIOCARCINUS	PUBER	FLUWELEN ZWEMKRAB	060304	1	D	LRG	
LIOCARCINUS	PUBER	FLUWELEN ZWEMKRAB	060304	1	L	TRO	PLAGE DU TRENO IN GANG GOLFE DE MORBIHAN
PALAEEMON	SERRATUS	GEZAAGDE STEURGARNAAL	060301	15	L	QBR	
MACROPODIA	SPEC	(HOOIWAGENKRAB)	060301	3	L	QBR	
XANTHO	SPEC	(KRAB)	060304	1	L	TRO	PLAGE DU TRENO IN GANG GOLFE DE MORBIHAN
GALATHEA	SPEC	(KRAB)	060304	1	L	TRO	PLAGE DU TRENO IN GANG GOLFE DE MORBIHAN
PALAEEMON	SPEC	(STEURGARNAAL)	060304	A2	L	TRO	PLAGE DU TRENO IN GANG GOLFE DE MORBIHAN
ERIPHIA	SPINIFRONS	(KRAB/DECAPODA)	060301	1	L	QBR	
GALATHEA	SQUAMIFERA	(KRAB)	060228	2	L	DMG	
GALATHEA	SQUAMIFERA	(KRAB)	060301	A2	L	QBR	
MAJA	SQUINADO	GROTE SPINKRAB	060301	A1	L	QBR	
GALATHEA	STRIGOSA	(KRAB/DECAPODA)	060301	2	L	QBR	MET BLAUWE STREPEN OP RIGSCHILD
ATELECYCLUS	UNDECIMDENTATUS	(KRAB/DECAPODA)	060301	3		QBR	RUGSCHILDEN
ATELECYCLUS	UNDECIMDENTATUS	(KRAB/DECAPODA)	060303	4	L+D	PRC	1 LEV EX + 3 DODE EXIN
HYPPOLYTE	VARIANS	VERANDERL STEURGARNAAL	060301	E	L	QBR	
ERIPHIA	VERRUCOSA	(KRAB/DECAPODA)	060301	1	L	QBR	

PHYLUM	Bryozoa (Moslertjes)						
--------	-------------------------	--	--	--	--	--	--

AETEA	ANGUINA	(MOSDIERTJES/BRYOZOA)	060301	2	L	QBR	POINTE DE CONGUEL
AMPHIBLESTRUM	AURITUM	(MOSDIERTJES/BRYOZOA)	060228	A	L	DMG	OP SCHELPEN EN STENEH
TURBICELLEPORA	AVICULARIS	(MOSDIERTJES/BRYOZOA)	060301	E	L	QBR	PORT MARIE OP ABIETINARIA ABIETINA
SCRUPARIA	CHELATA	(MOSDIERTJES/BRYOZOA)	060301	1	L	QBR	POINTE DE CONGUEL
SCRUPARIA	CHELATA	(MOSDIERTJES/BRYOZOA)	060304		L	TRO	PLAGE DU TRENO IN GANG GOLFE DE MORBIHAN
MICROPORELLA	CILIATA	(MOSDIERTJES/BRYOZOA)	060301	1	L	QBR	POINTE DE CONGUEL
BOWERBANKIA	CITRIHA	(MOSDIERTJES/BRYOZOA)	060301	A	L	QBR	POINTE DE CONGUEL
BOWERBANKIA	CITRIHA	(MOSDIERTJES/BRYOZOA)	060304		L	TRO	PLAGE DU TRENO IN GANG GOLFE DE MORBIHAN
ESCHAROIDES	COCOCINEA	(MOSDIERTJES/BRYOZOA)	060301	2	L	QBR	POINTE DE CONGUEL
ESCHAROIDES	COCOCINEA	(MOSDIERTJES/BRYOZOA)	060304		L	TRO	PLAGE DU TRENO IN GANG GOLFE DE MORBIHAN
CRIBRILINA	CRYPTOEOECIUM	(MOSDIERTJES/BRYOZOA)	060301	1	L	QBR	POINTE DE CONGUEL
CALLOPORA	DUMERILII	(MOSDIERTJES/BRYOZOA)	060301	1	L	QBR	POINTE DE CONGUEL
CRISIA	EBURNEA	(MOSDIERTJES/BRYOZOA)	060301	1	L	QBR	POINTE DE CONGUEL
CELLARIA	FISTULOSA	(MOSDIERTJES/BRYOZOA)	060301	E	L	QBR	PORT MARIE IN VISNET
FILICRISIA	GENICULATA	(MOSDIERTJES/BRYOZOA)	060301	A	L	QBR	POINTE DE CONGUEL
FILICRISIA	GENICULATA	(MOSDIERTJES/BRYOZOA)	060304		L	TRO	PLAGE DU TRENO IN GANG GOLFE DE MORBIHAN
BOWERBANKIA	GRACILIS	(MOSDIERTJES/BRYOZOA)	060301	2	L	QBR	POINTE DE CONGUEL
HAPLOPOMA	GRANIFERUM	(MOSDIERTJES/BRYOZOA)	060301	3	L	QBR	POINTE DE CONGUEL

CELLEPORINA	HASSALLII	(MOSDIERTJES/BRYOZOA)	060301	2	L	QBR	POINTE DE CONGUEL
SCHIZOMAVELLA	HASTATA	(MOSDIERTJES/BRYOZOA)	060301	2	L	QBR	POINTE DE CONGUEL
SCHIZOMAVELLA	HASTATA	(MOSDIERTJES/BRYOZOA)	060304		L	TRO	PLAGE DU TRENO INANGANG GOLFE DE MORBIHAN
ALCYONIDIUM	HIRSUTUM	(MOSDIERTJES/BRYOZOA)	060301	A	L	QBR	POINTE DE CONGUEL
FLUSTRELLIDRA	HISPIDA	(MOSDIERTJES/BRYOZOA)	060228	3	L	DMG	OP FUCUS SERRATUS
FRUSTRELLIDRA	HISPIDA	(MOSDIERTJES/BRYOZOA)	060301	2	L	QBR	POINTE DE CONGUEL
CELLEPORELLA	HYALINA	(MOSDIERTJES/BRYOZOA)	060301	A	L	QBR	POINTE DE CONGUEL
SMITTINA	LANDSBOROVII	(MOSDIERTJES/BRYOZOA)	060301	A	L	QBR	POINTE DE CONGUEL
SMITTINA	LANDSBOROVII	(MOSDIERTJES/BRYOZOA)	060304		L	TRO	PLAGE DU TRENO INANGANG GOLFE DE MORBIHAN
AMATHIA	LENDIGERA	(MOSDIERTJES/BRYOZOA)	060228	E	L	DMG	OP AANGESPOELD WIER
AMATHIA	LENDIGERA	(MOSDIERTJES/BRYOZOA)	060301	A	L	QBR	POINTE DE CONGUEL
TUBULIPORA	LILIACEA	(MOSDIERTJES/BRYOZOA)	060301	A	L	QBR	POINTE DE CONGUEL
SCHIZOMAVELLA	LINEARIS	(MOSDIERTJES/BRYOZOA)	060228	3	L	DMG	OP STENEN
SCHIZOMAVELLA	LINEARIS	(MOSDIERTJES/BRYOZOA)	060301	E	L	QBR	PORT MARIE OP STEEN
SCHIZOMAVELLA	LINEARIS	(MOSDIERTJES/BRYOZOA)	060301	A	L	QBR	POINTE DE CONGUEL
CALLOPORA	LINEATA	(MOSDIERTJES/BRYOZOA)	060301	A	L	QBR	POINTE DE CONGUEL
MEMBRANIPORA	MEMBRANACEA	(MOSDIERTJES/BRYOZOA)	060228	4	L	DMG	KOLONIES OP AANGESPOELD BRUINWIER
CRYPTOSULA	PALLASIANA	(MOSDIERTJES/BRYOZOA)	060301	1	L	QBR	POINTE DE CONGUEL
CRYPTOSULA	PALLASIANA	(MOSDIERTJES/BRYOZOA)	060304		L	TRO	PLAGE DU TRENO INANGANG GOLFE DE MORBIHAN
CHARTELLA	PAPYRACEA	(MOSDIERTJES/BRYOZOA)	060301	4	L	QBR	POINTE DE CONGUEL
CHARTELLA	PAPYRACEA	(MOSDIERTJES/BRYOZOA)	060303		L	TRO	PLAGE DU TRENO INANGANG GOLFE DE MORBIHAN
PLAGIOECIA	PATINA	(MOSDIERTJES/BRYOZOA)	060301	A	L	QBR	POINTE DE CONGUEL
ELECTRA	PILOSA	(MOSDIERTJES/BRYOZOA)	060228	E	L	DMG	KOLONIES OP WIERTJES EN OP STENEN
ELECTRA	PILOSA	(MOSDIERTJES/BRYOZOA)	060301	M	L	QBR	OP MASTOCARPUS STELLATUS
ELECTRA	PILOSA	(MOSDIERTJES/BRYOZOA)	060301	A	L	QBR	POINTE DE CONGUEL
ELECTRA	PILOSA	(MOSDIERTJES/BRYOZOA)	060304		L	TRO	PLAGE DU TRENO INANGANG GOLFE DE MORBIHAN
ALCYONIDIUM	POLYOUM	(MOSDIERTJES/BRYOZOA)	060301	2	L	QBR	POINTE DE CONGUEL
CELLEPORA	PUMICOSA	(MOSDIERTJES/BRYOZOA)	060301	A	L	QBR	POINTE DE CONGUEL
SCRUPOCELLARIA	REPTANS	(MOSDIERTJES/BRYOZOA)	060301	A	L	QBR	POINTE DE CONGUEL
SCRUPOCELLARIA	REPTANS	(MOSDIERTJES/BRYOZOA)	060304		L	TRO	PLAGE DU TRENO INANGANG GOLFE DE MORBIHAN
CONOPEUM	RETICULUM	(MOSDIERTJES/BRYOZOA)	060228	A	L	DMG	OP STENEN EN SCHELPEN
CONOPEUM	RETICULUM	(MOSDIERTJES/BRYOZOA)	060301	2	L	QBR	POINTE DE CONGUEL
CONOPEUM	RETICULUM	(MOSDIERTJES/BRYOZOA)	060304		L	TRO	PLAGE DU TRENO INANGANG GOLFE DE MORBIHAN
CALLOPORA	RYLANDI	(MOSDIERTJES/BRYOZOA)	060301	1	L	QBR	POINTE DE CONGUEL
SCRUPOCELLARIA	SCRUPOSA	(MOSDIERTJES/BRYOZOA)	060301	1	L	QBR	POINTE DE CONGUEL
SCRUPOCELLARIA	SCRUPOSA	(MOSDIERTJES/BRYOZOA)	060304		L	TRO	PLAGE DU TRENO INANGANG GOLFE DE MORBIHAN
ALCYONIDIUM	SPEC	(MOSDIERTJES/BRYOZOA)	060228	3	L	DMG	OP FUCUS SERRATUS
SCHIZOMAVELLA	SPEC	(MOSDIERTJES/BRYOZOA)	060301	E	L	QBR	PORT MARIE OP STEEN
CAULORAMPHUS	SPINIFERUM	(MOSDIERTJES/BRYOZOA)	060301	1	L	QBR	POINTE DE CONGUEL
WATERSIPORA	SUBOVOIDEA	(MOSDIERTJES/BRYOZOA)	060304		L	TRO	PLAGE DU TRENO INANGANG GOLFE DE MORBIHAN
PARASMITTINA	TRISPINOZA	(MOSDIERTJES/BRYOZOA)	060301	E	L	QBR	PORT MARIE OP STUK STEENKOOI
BUGULA	TURBINATA	(MOSDIERTJES/BRYOZOA)	060301	A	L	QBR	POINTE DE CONGUEL
BUGULA	TURBINATA	(MOSDIERTJES/BRYOZOA)	060304		L	TRO	PLAGE DU TRENO INANGANG GOLFE DE MORBIHAN
SCHIZOPORELLA	UNICORNIS	(MOSDIERTJES/BRYOZOA)	060301	3	L	QBR	POINTE DE CONGUEL
WALKERIA	UVA	(MOSDIERTJES/BRYOZOA)	060304		L	TRO	PLAGE DU TRENO INANGANG GOLFE DE MORBIHAN

PHYLUM		Echinodermata (Stekelhuidigen)					
ANTEDON	BIFIDA	VEERSTER	060301	30	L	QBR	OP 'MOSSLEVELD' TUSSEN PUNT V. SCHIEREILAND EN EERSTE EILAND
ECHINOCARDIUM	CORDATUM	ZEEKLIT/HARTEGEL	060301	30	L+V	QBR	
ECHINOCARDIUM	CORDATUM	ZEEKLIT/HARTEGEL	060303	2	V	PRC	
ECHINUS	ESCULENTUS	EETBARE ZEEAPPEL	060301	1	L	QBR	
OPHIOTRIX	FRAGILIS	BROKKELSTER	060301	2	L	QBR	
ASTERINA	GIBBOSA	KLEINE BOCHELSTER	060301	A2	L	QBR	
ASTERINA	GIBBOSA	KLEINE BOCHELSTER	060304	A2	L	TRO	PLAGE DU TRENO. INGANG GOLFE DE MORBIHAN
MARTHASTERIAS	GLACIALIS	USZEEESTER	060301	A2	L	QBR	VOORAL OP 'MOSSLEVELD' TUSSEN PUNT V. SCHIEREILAND EN EERSTE EILAND
MARTHASTERIAS	GLACIALIS	USZEEESTER	060303	20	L	PRC	
MARTHASTERIAS	GLACIALIS	USZEEESTER	060304	5	D	LRG	AANGESPOELD
MARTHASTERIAS	GLACIALIS	USZEEESTER	060304	3	L	TRO	PLAGE DU TRENO. INGANG GOLFE DE MORBIHAN
ASTROPECTEN	IRREGULARIS	KAMSTER	060301	1	L	QBR	ONDER ZAND
PARACENTROTUS	LIVIDUS	STEENZEEEGEL	060301	20	L+V	QBR	LANGERE EN PAARSE STEKELS T O V. PSAMMECH MILIARIS
PSAMMECHINUS	MILIARIS	ZEEAPPEL	060228	A2	L	DMG	
PSAMMECHINUS	MILIARIS	ZEEAPPEL	060301	A1	L	QBR	
ECHINOCYAMUS	PUSILLUS	ZEEBOONTJE	060301	1		QBR	
ECHINOCYAMUS	PUSILLUS	ZEEBOONTJE	060304	1		LRG	
ASTERIAS	RUBENS	GEWONE ZEEESTER	060228	A2	L	DMG	
ASTERIAS	RUBENS	GEWONE ZEEESTER	060301	A2	L	QBR	OP 'MOSSLEVELD' TUSSEN PUNT V. SCHIEREILAND EN EERSTE EILAND
ASTERIAS	RUBENS	GEWONE ZEEESTER	060303	A1	L	PRC	
ASTERIAS	RUBENS	GEWONE ZEEESTER	060304	30	L+D	LRG	AANGESPOELD
PAWSONIA	SAXICOLA	(ZEEHOMKOMMER/ECHINOD)	060301	3	L	QBR	
OPHIOTRIX	SPEC	(SLANGSTER)	060228	1	L	DMG	

PHYLUM		Chordata (Chordadieren)					
--------	--	----------------------------	--	--	--	--	--

KLASSE		Ascidiacea (Zakpijpen)					
--------	--	---------------------------	--	--	--	--	--

ASCIDIELLA	ASPERSA	(ZAKPIJP)	060303	A2	V	PRC	MET MUSCULUS MARMORATUS (= MODIOLARCA TUMIDA) BINNENIN
STYELA	CLAVA	KNOTSZAKPIJP	060228	A3	L	DMG	
STYELA	CLAVA	KNOTSZAKPIJP	060301	A	L	QBR	IN JACHTHAVEN PORT HALIGUEN
STYELA	CLAVA	KNOTSZAKPIJP	060303	E	L	PRC	IN JACHTHAVEN OP PONTON
CIONA	INTESTINALIS	(ZAKPIJP/TUNICATA)	060301	A	L	QBR	IN JACHTHAVEN PORT HALIGUEN. OP PONTONS
BOTRYLLUS	SCHLOSSERI	GELEIKORST	060301	A1	L	QBR	

KLASSE		Pisces (Vissen)					
LABRUS	BERGYLTA	GEVLEKTE LIPVIS	060301	1	L	QBR	
RAJA	BRACHYURA	EIKAPSEL V BLONDE ROG	060228	1	V	DMG	EIKAPSEL
RAJA	BRACHYURA	BLONDE ROG	060303	1	V	PRC	EIKAPSEL
RAJA	BRACHYURA	EIKAPSEL VAN BLONDE ROG	060304	1		LRG	EIKAPSEL OUD
SCYLIORHINUS	CANICULA	EIKAPSEL VAN HONDSHAAI	060301	A2	L	QBR	EIKAPSELS
RAJA	CLAVATA	EIKAPSEL VAN STEKELROG	060304	3	V	LRG	EIKAPSELS
PARABLENNIUS	GATTORUGINE	GEHOORNDE SLUMVIS	060301	1	L	QBR	
LEPADOGASTER	LEPADOGASTER	ZUIGNAPVIS	060301	A2	L	QBR	
LIPOPHRYS	PHOLIS	GEWONE SLUMVIS	060228	3	L	DMG	
MYOXOCEPHALUS	SCORPIUS	ZEEDONDERPAD	060301	1	L	QBR	
LIPARIS	SPEC	(VIS/PISCES)	060301	1	L	QBR	
HIPPOCAMPUS	SPEC	(ZEEPAARDJE)	060303	1	D	PRC	

KLASSE Aves (Vogels)

<i>Phalacrocorax carbo</i>	Aalscholver	<i>Larus ridibundus</i>	Kokmeeuw
<i>Coccothraustes coccothraustes</i>	Appelvink	<i>Parus major</i>	Koolmees
<i>Tadorna tadorna</i>	Bergeend	<i>Turdus iliacus</i>	Koperwiek
<i>Ardea cinerea</i>	Blauwe reiger	<i>Phalacrocorax aristotelis</i>	Kuifaalscholver
<i>Charadrius hiaticula</i>	Bontbekplevier	<i>Aythya fuligula</i>	Kuifeend
<i>Calidris alpina</i>	Bonte strandloper	<i>Platalea leucorodia</i>	Lepelaar
<i>Lullula arborea</i>	Boomleeuwerik	<i>Fulica atra</i>	Meerkoet
<i>Bucephala clangula</i>	Brilduiker	<i>Turdus merula</i>	Merel
<i>Circus aeruginosus</i>	Bruine kiekendief	<i>Mergus serrator</i>	Middelste zaagbek
<i>Buteo buteo</i>	Buizerd	<i>Anthus spinoletta</i>	Oeverpieper
<i>Emberiza cirius</i>	Cirlgors	<i>Parus caeruleus</i>	Pimpelmees
<i>Podiceps ruficollis</i>	Dodaars	<i>Carduelis carduelis</i>	Putter
<i>Calidris alba</i>	Drieteenstrandloper	<i>Emberiza schoeniclus</i>	Rietgors
<i>Pica pica</i>	Ekster	<i>Corvus frugilegus</i>	Roek
<i>Phasianus colchicus</i>	Fazant	<i>Erithacus rubecula</i>	Roodborst
<i>Podiceps cristatus</i>	Fuut	<i>Saxicola torquata</i>	Roodborsttapuit
<i>Podiceps nigricollis</i>	Geoorde fuut	<i>Limosa lapponica</i>	Rosse grutto
<i>Regulus regulus</i>	Goudhaantje	<i>Branta bernicla</i>	Rotgans
<i>Pluvialis apricaria</i>	Goudplevier	<i>Motacilla alba yarrellii</i>	Rouwkwikstaart
<i>Anthus pratensis</i>	Graspieper	<i>Haematopus ostralegus</i>	Scholekster
<i>Picus viridis</i>	Groene specht	<i>Sturnus vulgaris</i>	Spreeuw
<i>Chloris chloris</i>	Groenling	<i>Aegithalos caudatus</i>	Staatmees
<i>Tringa nebularia</i>	Groenpootruiter	<i>Arenaria interpres</i>	Steenloper
<i>Carduelis flammea</i>	Grote barmsijs	<i>Larus canus</i>	Stormmeeuw
<i>Dendrocopos major</i>	Grote bonte specht	<i>Phylloscopus collybita</i>	Tjiftjaf
<i>Turdus viscivorus</i>	Grote lijster	<i>Falco tinnunculus</i>	Torenvalk
<i>Larus marinus</i>	Grote mantelmeeuw	<i>Tringa totanus</i>	Tureluur
<i>Sterna sandvicensis</i>	Grote stern	<i>Streptopelia decaocto</i>	Turkse tortel
<i>Prunella modularis</i>	Heggemus	<i>Fringilla coelebs</i>	Vink
<i>Threskiornis aethiopicus</i>	Heilige ibis	<i>Gallinula chloropus</i>	Waterhoen
<i>Columba oenas</i>	Holenduif	<i>Gallinago gallinago</i>	Watersnip
<i>Columba palumbus</i>	Houtduif	<i>Anas platyrhynchos</i>	Wilde eend
	Huisms	<i>Troglodytes troglodytes</i>	Winterkoning
<i>Passer domesticus</i>	Keep	<i>Anas crecca</i>	Wintertaling
<i>Fringilla montifringilla</i>	Kievit	<i>Tringa ochropus</i>	Witgatje
<i>Vanellus vanellus</i>	Kleine mantelmeeuw	<i>Motacilla alba alba</i>	Witte kwikstaart

Egretta garzetta
Cygnus olor
Bubulcus ibis
Corvus corone
Phoenicurus
ochrurus

Kleine zilverreiger
 Knobbelzwaan
 Koereiger
 Zwarte kraai
 Zwarte roodstaart

Turdus philomelos
Larus argentatus
Pluvialis squatarola

Zanglijster
 Zilvermeeuw
 Zilverplevier



Foto 1: *Anemonia viridis* : wasroos



Foto 2: Sfeerbeeld



Foto 3: *Marthasterias glacialis* : ijszeester

Foto's: Jean-Paul Vanderperren



Foto 4: *Galathea squamifera*

Buizegemlei III
2650 Edegem