

## Eikapsels met juveniele hondshaaitjes in januari 2010 te Koksijde

Marie-Thérèse Vanhaelen

Op 16 januari 2010 vond ik te Koksijde een zeer grote tros eikapsels van de hondshaai *Scylliorhinus caniculus*. De laatste jaren zijn grote trossen op het strand geen zeldzaamheid meer; toch was het bij deze tros een hele karwei om het aantal ineengevlochten kapsels te tellen : het waren er 112.

Het nauwkeurig controleren van de kapsels leverde een grote verrassing op, die alsmat toenam : van de 112 waren er 2 gesloten kapsels met dooier (foto 1), één met een dood embryootje van ca. 2,5 cm plus de dooier, ook één met een embryo van ca. 4,5 cm, eveneens dood; maar toen hield het niet meer op : in de tros vond ik in totaal 13 kapsels met een volgroeid juveniel hondshaaitje dat het hele kapsel vulde (foto 2). Sommige kapsels waren open. Alle dieren waren dood.



Foto 1: eikapsel met embryo (foto: Marc Panneels)

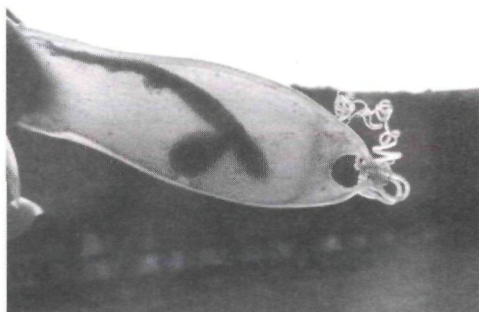


Foto 2: eikapsel met juveniel hondshaaitje (foto: Marc Panneels)

Vermoedelijk heeft de koudegolf van december 2009 en januari 2010 deze stranding en de dood van de visjes veroorzaakt.

Dat de juvenielen nu, in januari volgroeid waren, stemt overeen met Muus en Dahlstrom (1966) : de wijfjes leggen in de lente 18 à 20 kapsels. De jongen komen pas na 8 à 10 maanden uit het ei.

De gevonden buitengewoon omvangrijke tros is samengesteld uit de legsels van minstens 5, mogelijk 6 wijfjes. Vermoedelijk werden ze bij gebrek aan substraat (wieren, stenen) ineengestremgeld.

Het blijft wel de vraag waarom we pas de laatste jaren zulke grote trossen eikapsels van de hondshaai vinden en vroeger dan 2005 niet. Toen raapten we meestal losse kapsels en soms een trosje van 2 tot 5 exemplaren op.

Waarom nemen de aantallen per tros steeds maar toe ?

Een andere vraag is van hoever de trossen meegevoerd worden over zee. De aanwezigheid van de embryo's en juvenielen zou er op kunnen wijzen dat dit toch niet van zo ver is, maar anderzijds weten we dat deze drijvende kapsels met dier 8 à 10 maanden "onderweg" kunnen zijn.

Mogelijk neemt het voorkomen van hondshaaitjes in de Noordzee toe ?

Wellicht kan men vanuit de visserij hierop een antwoord geven.

Op 7 februari vond René Billiau in De Panne nog een tros van 49 kapsels, waarvan 2 met eierdooier.

Zal het fenomeen van de grote trossen maar tijdelijk zijn ? We blijven het zeker volgen.

## Summary

A cluster of 112 egg cases of the lesser spotted dogfish, *Scyliorhinus canicula*, washed ashore on 16 January 2010, is by far the largest number ever found along the Belgian coast. While such an egg case on the beach as a rule is empty, this bunch included several ones with surprise contents: 2 with a yolk sac, 1 with a small embryo of c.2.5 cm and the rest of a yolk sac, 1 with an embryo of c.4.5 cm and 13 with a fully grown juvenile shark. All animals were dead. (GR)

## Literatuur

MUUS, B.J. & P. DAHLSTROM, 1966. Zeevissengids p. 46. Elsevier.

**Ter Yde, I  
8670 Koksijde**