

Bijdrage tot de kennis van de historische verspreiding van de brakwatermossel (*Mytilopsis leucophaeata*, Conrad 1831) in het IJzerbekken (deel 2)

Floris Verhaeghe

Wegens plaatsgebrek in het vorig nummer van de Strandvlo werd dit artikel in twee delen opgesplitst. In dit deel vind je een kaart, enkele foto's en de literatuurlijst.



Kaart 1: Knocke Fort stafkaart 1883: op het einde van de 19de eeuw zijn de voormalige fortgrachten van het 'Fort de Knocke' op de stafkaart nog als open water ingekleurd. De hier beschreven vindplaats bevindt zich in de oostelijke (rechter) zigzagvormige gracht boven de "N" van het woordje "Nacelle".



Foto 1 : overzichtje van een aantal brakwatermosseltjes, incl. enkele doubletjes, op millimeterpapier (Foto: Floris Verhaeghe)

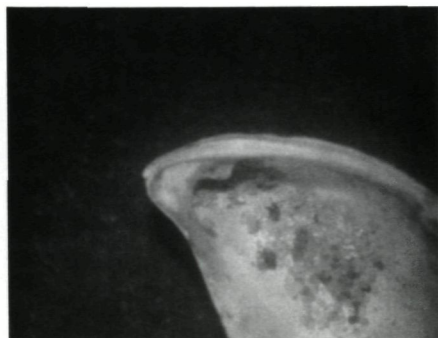


Foto 2 : slot brakwatermossel
(Foto: Floris Verhaeghe)

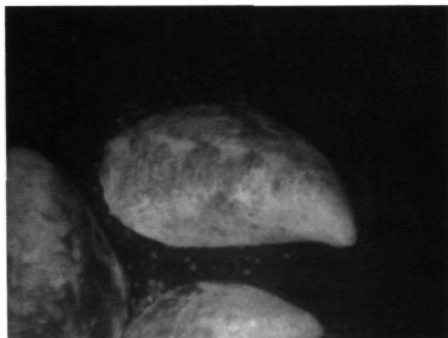


Foto 3 : kleppen brakwatermossel
(Foto: Floris Verhaeghe)

Literatuur

- ADAM, W. (1960). Faune de Belgique: Mollusques terrestres et dulcicoles. Institut royal des Sciences naturelles de Belgique, Bruxelles, 402 pp.
- AGENTSCHAP ONROEREND ERFGOED. Inventaris Onroerend Erfgoed, het Fort de Knocke (ID: 70282) geraadpleegd op 23/11/2012.
<https://inventaris.onroerenderfgoed.be/dibe/relict/70282>
- AGENTSCHAP ONROEREND ERFGOED. Inventaris Onroerend Erfgoed, Ieperleekanaal (ID: 26831) geraadpleegd op 23/11/2012.
<https://inventaris.onroerenderfgoed.be/dibe/geheel/26831>
- ANONIEM (1868). Séance du 2 août de 1868 - Bulletin de la Société Malacologique de Belgique - 3: VII
- BOETTGER, C.R. (1933) Über die Ausbreitung der Muschel *Congeria cochleata* Nyst. in europäischen Gewässern und ihr Auftreten im Nordostseekanal. Zoologischer Anzeiger 101: 43-48. (geciteerd op
<http://www.nobanis.org/MarineIdkey/Bivalvia/MytilopsisLeucophaeata.htm>)
- CANTRAINE, F. (1837). Mollusques – Histoire naturelle et anatomie du système nerveux de genre Mytilina. Bulletins de l'académie Royale des Sciences et Belles-Lettres de Bruxelles: 4: p 106-118
- CHEMIN (1913). Sur la *Congeria cochleata* Kickx du Canal de Caen à la mer - Bulletin de la Société linnéenne de Normandie. ser. 6, v. 4 (1910-1911): p103-106
- COHEN, A. N. (2011). *The Exotics Guide: Non-native Marine Species of the North American Pacific Coast*. Center for Research on Aquatic Bioinvasions, Richmond, CA, and San Francisco Estuary Institute, Oakland, CA. Revised September 2011.
http://www.exoticsguide.org/ficopomatus_enigmaticus
- COLBEAU, J. (1866). Excursions et Découvertes Malacologiques faites en quelques localités de la Belgique pendant les années 1860-1865. Mémoires de la Société Malacologique de Belgique. Tome I, p. 72.
- CUCHARAT, X. (2003). Les Mollusques Continentaux de la Région Nord-Pas-de-Calais. Liste des espèces, Echantillonnage et Base de Données.
- DE RYCKE, A., DEVOS, K. & DECLEER, K. (2001). Verkennende ecologische gebiedsvisie voor de IJzervallei. Rapport Instituut voor Natuurbehoud 2001.6, 123pp
- DE SMET, J. (s.d.). Het Vlaamse Polderland en de Kust: historisch-geografische schets. Gidsenbond Brugge. 24pp
- GITTENBERGER, E., JANSSEN, A.W., KUIJPER, W.J., KUIPER, J.G.J., MEIJER, T., VAN DER VELDE, G. & DE VRIES, J.N. (1998). De Nederlandse zoetwatermollusken. Recente en fossiele weekdieren uit zoet en brak water. Nederlandse Fauna 2. Nationaal Natuurhistorisch Museum Naturalis, KNNV Uitgeverij, EIS-Nederland, Leiden.
- GUERNE, J. DE (1873). *Dreissena cochleata*. Bulletin scientifique historique et littéraire du département du Nord et des pays voisins, 1^{re} série Tome 5: 154-156

- KENNEDY, V.S. (2011). The invasive dark falsemussel *Mytilopsis leucophaeata* (Bivalvia: Dreissenidae): a literature review *Aquat. Ecol.* 45(2): 163-183
- KERCKHOF, F., HAELTERS, J. & GOLLACH, S. (2007). Alien species in the marine and brackish ecosystem: the situation in Belgian waters. *Aquat Invasions* 2:243-257
- NOBANIS: EUROPEAN NETWORK ON INVASIVE SPECIES – Gateway to information on Invasive Species in North and Central Europe . *Mytilopsis leucophaeata* fact sheet . Geraadpleegd op 25-11-2012. Beschikbaar op <http://www.nobanis.org/Marineldkey/general%20intro/IntroMarineKey.htm>
- SABLON, R., VERCAUTEREN, T. (2011). Exotische soorten weekdieren in (Antwerpse) rivieren en stilstaande waters. Evolutie van de voorbije 20 jaar. *ANTenne* 5(3) – juli-september 2011: 9-19
- VANDEN BROEK, E. (1870). Excursions, décourvertes et observations malacologiques faites en Belgique pendant l'année 1970 *Annales de la Société malacologique de Belgique*. Tome 5: p25
- VEREecken, H., PEETERS, P., RONSYN, J., BALDUCK, J. & MOSTAERT, F. (2008). Waterbeheer in Oost- en West-Vlaanderen - Bevaarbare waterlopen. WL Rapporten, Mod 726/2. Waterbouwkundig Laboratorium & Afdeling Bovenschelde: Antwerpen, België
- VERHAEGHE, F. (2011). Vondst van de brakwaterpok *Balanus (Amphibalanus) improvisus*, (Darwin, 1854) op de IJzer te Woumen *De Strandvlo* 31(1): 22-25
- VERWEEN, A., VINCX, M. & DEGRAER, S. (2010). *Mytilopsis leucophaeata*: the brackish water equivalent of *Dreissena polymorpha*? A Review. *The Zebra Mussel in Europe*: 29-44
- VERWEEN, A., VINCX, M. & DEGRAER, S. (2007). The effect of temperature and salinity on the survival of *Mytilopsis leucophaeata* larvae (Mollusca, Bivalvia): The search for environmental limits. *Journal of Experimental Marine Biology and Ecology* 348: 111-120
- VLIZ ALIEN SPECIES CONSORTIUM (2011). Trompetkalkkokerworm – *Ficopomatus enigmaticus*. Niet-inheemse soorten van het Belgisch deel van de Noordzee en aanpalende estuaria. Vlaams Instituut voor de Zee (VLIZ). Geraadpleegd op 23-11-2012. Beschikbaar op http://www.vliz.be/wiki/Lijst_niet-inheemse_soorten_Belgisch_deel_Noordzee_en_aanpalende_estuaria
- WATERWEGEN & ZEEKANAAL NV (2007). Eeuwfeestboek 1907-2007, 104pp
- ZWAENEPOEL A. (RED.) (2009); *TWOL-Onderzoek naar historische wijzigingen in milieuomstandigheden en beheer van de overstromingsgraslanden in IJzer- en Handzamevallei ten behoeve van het natuurbeheer en de natuurontwikkeling*, Brugge, deel 1 & 2.

**Torhoutstraat 124
8610 Kortemark**