

VLAAMS INSTITUUT VOOR DE ZEE  
FLANDERS MARINE INSTITUTE  
Oostende - Belgium

*J. Massart*

## EXCURSIONS SCIENTIFIQUES

(GÉOGRAPHIE, GÉOLOGIE, BOTANIQUE, ZOOLOGIE)

ORGANISÉES PAR

L'EXTENSION DE L'UNIVERSITÉ LIBRE DE BRUXELLES

et dirigées par M. le professeur Jean MASSART

Relations faites par M<sup>lle</sup> Joséphine WERY

RÉGENTE AUX COURS SUPÉRIEURS (A) DE LA VILLE DE BRUXELLES

# I. SUR LE LITTORAL BELGE

La Plage — Les Dunes  
Les Alluvions — Les Polders  
Les anciennes Rivières

25457

DEUXIÈME ÉDITION, REVUE ET COMPLÉTÉE

avec figures dans le texte  
et vingt-quatre planches en phototypie.

BRUXELLES

HENRI LAMERTIN, LIBRAIRE-ÉDITEUR

20, RUE DU MARCHÉ-AU-BOIS, 20

1908

Estacade et brise-lames à Nieuport-Bains.



1. Vue générale de l'estacade.



2. Zone des *Fucus* et des *Enteromorpha*.

Les *Enteromorpha* recouvrent tout le brise-lames, jusqu'aux pieds de l'enfant. Les *Fucus* montent moins haut et descendent moins bas. La crête du brise-lames est dépourvue de végétation.

Schorre et slikke, dans l'estuaire de l'Yser.



3. A droite, la slikke avec des *Salicornia*. A gauche, le bord abrupt du schorre à végétation rase.



4. Slikke de la crique de Lombartzyde. Au fond, le schorre à végétation haute, et la digue.

**Schorre à végétation élevée, dans l'estuaire de l'Yser.**



5. Le schorre à marée basse. (*Photo J. Massart.*)



6. Le même schorre pendant une marée haute de vive eau. Les deux photographies sont prises du même point. (*Photo J. Massart.*)

La plage.



7. Dunes nouvellement formées, le long de la plage, derrière des touffes d'*Ammophila arenaria* et de *Cakile maritima*. — A La Panne.



8. Un delta sur la plage, à Middelkerke.



9. Pêcheurs à cheval, sortant de l'eau, à Coxyde.

Dunes mobiles.



10. Dunes de sable meuble, ridé par le vent. On y voit des traces de Lapins. — A Coxyde.



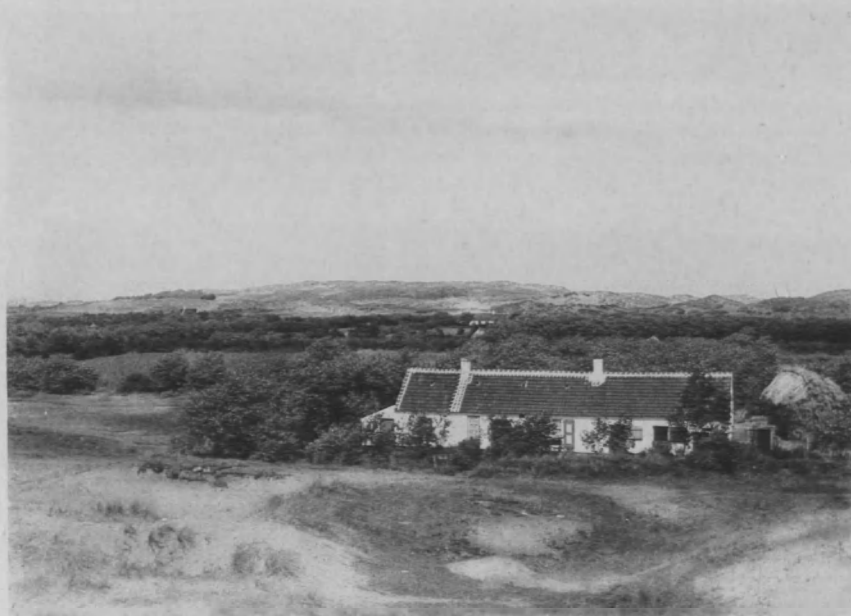
11. Dune mobile avec *Ammophila* (Oyat) et *Euphorbia Paralias*. — A La Panne.



Petites fermes des dunes.



12. Maison de pêcheur à Coxyde. Une vigne grimpe sur la pente méridionale du toit. (*Photo F. Van Rijsselberghe.*)



13. Les petites fermes des pêcheurs, dans la dune, à Coxyde. Au loin, le Hoogenblikker. (*Photo. J. Massart.*)

## Biologie de la végétation des dunes.



14. *Erodium cicutarium* A droite, une plante fixée, appliquant ses feuilles sur le sable. A gauche, une plante déracinée dont les feuilles se sont infléchies vers le bas. — *Carex arenaria*, en fleurs.



15. *Barbula ruraliformis*. A droite, les Mousses sont complètement fermées; on a mouillé celles de gauche: aussitôt elles se sont étalées. Lichen fructifié, sur le petit rameau couché sur le sable.



16. *Eryngium maritimum* (Panicaud) dans les dunes à Middelkerke.



**Les pannes.**



17. Entrées des terriers de Lapins, dans une panne, à Coxyde.



18. Une grande panne, dite « Zeepanne », à Coxyde.

Les Dunes à La Panne.



19. Le Kjökkenmödding. — A gauche, rangées parallèles de rameaux d'Argousiers fichés dans le sable pour préparer la plantation des Oyats. (Photo J. Massart.)



20. *Carex arenaria*. Ses rhizomes courent, en ligne droite, sous la surface du sable. (Photo J. Massart.)

Transport du sable dans les dunes, à Coxyde.



21. Dune démantelée montrant sa stratification. (Photo J. Massart.)



22. *Salix repens* partiellement enfouis sous le sable, après une tempête. (Photo J. Massart.)

Mares des dunes, à Coxyde.



23. Mare d'hiver, asséchée pendant l'été. On y voit les touffes d'*Agrostis alba*.



24. Mare permanente servant d'abreuvoir.

Horizontalité des Polders.



25. Pâturages coupés de lignes de Saules. — A Coxyde.



26. Les polders vus du haut d'une dune à Coxyde. Le mont Cassel est visible dans le lointain.

Fossés des polders, à Coxyde.



27. Fossé près de la ferme de l'Abbaye des Dunes. Au loin, les dunes.



28. Le Lang Geleed, servant d'abreuvoir, à la ferme du Leihof. (*Cliché de feu G. Clautriau.*)



Cultures dans les polders, à Coxyde.



29. Aspect général des cultures dans les polders. Au loin, à gauche, la ferme du Leihof.



30. Premier labourage superficiel, après l'arrachage du Lin.

Une pineraie, près du Coq



42. Bord S. de la pineraie : arbres inclinés par les vents de W.S.W.



43. Bord W. de la même pineraie : arbres desséchés par les vents de W.N.W.

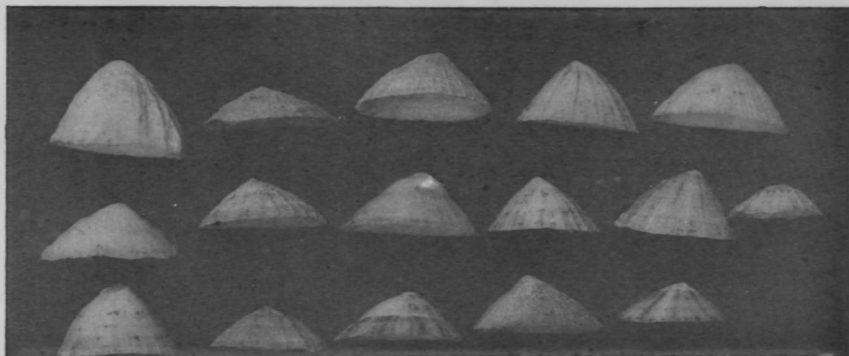
Les dunes et la plage, à Wendayne.



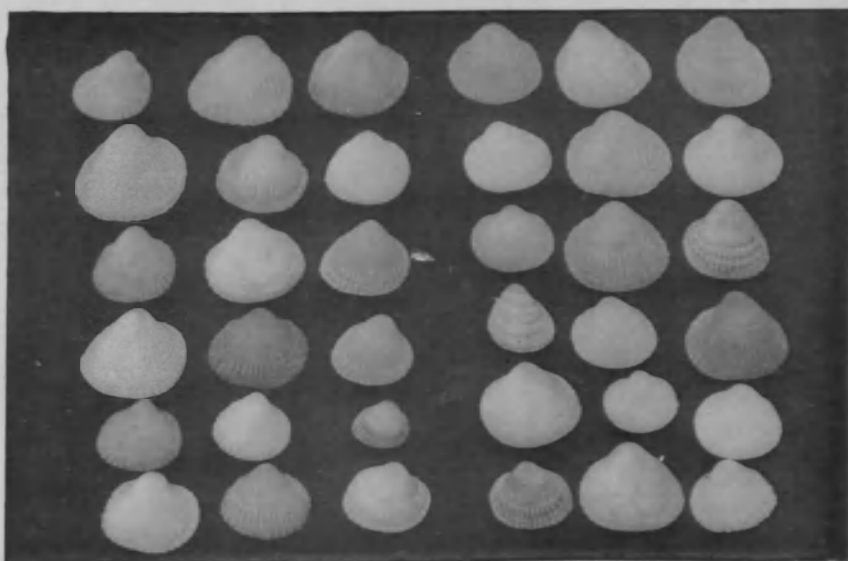
44. Dunes renforcées par des rangées d'épines. Sur la plage, les vestiges d'anciennes pannes. (Photo J. Massart.)



45. Affleurements de tourbe (auprès de la dame penchée), et d'argile poldérienne (auprès de la dame dressée), sur la plage. (Photo J. Massart.)



A. Variabilité de la forme de *Patella vulgata*.



B. Variabilité de la forme de *Cardium edule*.



C. Variabilité du nombre des côtes de *Cardium edule*. Chaque flacon renferme les valves ayant le même nombre de côtes.

