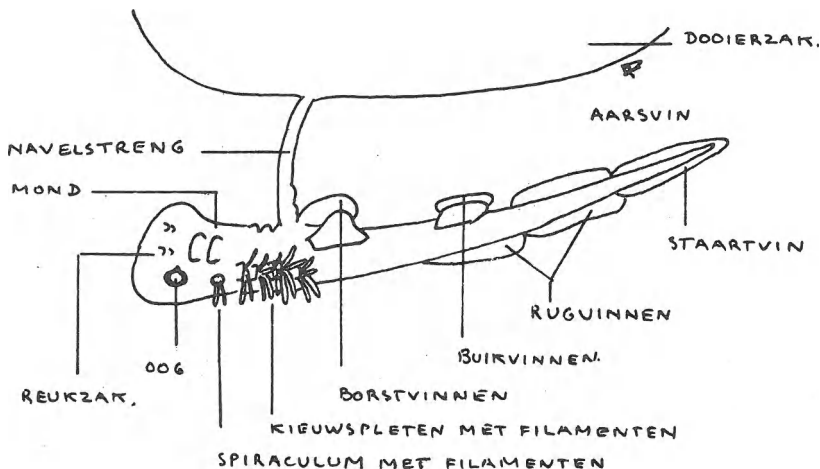


VRAGENRUBRIEK

36489

EMBRYO VAN DE HONDSHAAI, SCYLIORHINUS CANICULA (L.).

Op 20.III.1987 werd mij op Cap Gris-Nez (Frankrijk) door leerlingen tijdens een excursie een eikapsel gebracht van de Hondshaai. Het bleek nog een embryo te bevatten van 25 mm op 15 mm. De uitwendige organen waren reeds duidelijk aanwezig (zie figuur). Merkwaardig echter was dat vanuit de kieuwspletten een groot aantal kilamenten uit het lichaam te voorschijn kwamen. Deze deden denken aan de uitwendige kieuwen van jonge kikkerlarven. Kan iemand mij inlichten over de aard en de functie van deze filamenten?



R. Van Outryve  
Amsterdamstraat 58  
8400 Oostende

ANTWOORD (F. Kerckhof)

Gelukkig kon ik het antwoord op deze vraag tamelijk snel vinden. In Romer, 'The Vertebrate Body', een leerboek zoologie van gewervelde dieren (overigens ook in het nederlands verschenen in de Aulareeks van het Spectrum), vond ik het volgende (vrij vertaald: "Te onderscheiden van echte uitwendige kieuwen zijn van de inwendige kieuwen uitpuilende filamenten die bij verschillende vistypes voorkomen. Zulke uitwendige filamenten vindt men bij de vroege stadia van alle Elasmobranchia (haaien en roggen). Ze drijven in het eiwithoudende vocht van het eikapsel en blijken een rol te spelen bij de opname van voedseldeeltjes zowel als bij de ademhaling. Ze verdwijnen vóór het uitkomen van het ei. Geen uitwendige kieuwen!