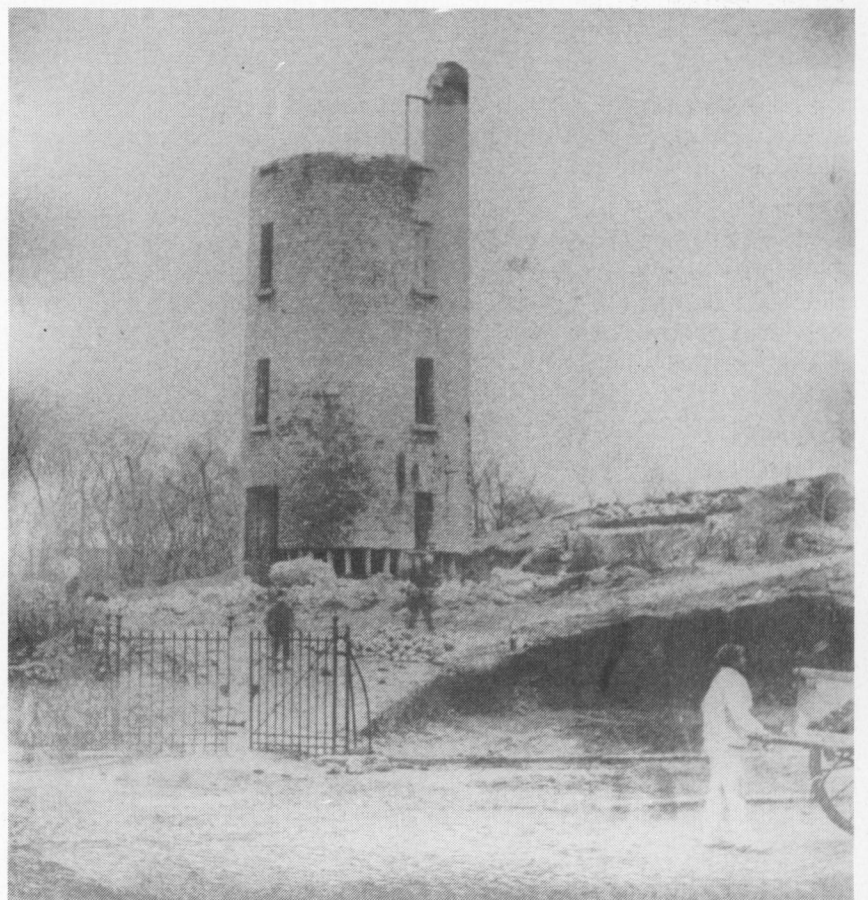


DE EERSTE WATERTOREN



Foto's: Archief "DE PLATE"

BIJ DE FOTOBLOEDZIJDE

Op de fotobloedzijde (blz. 86-85) twee afbeeldingen van de eerste watertoren te Oostende, gebouwd in 1871-1872, gelegen ongeveer op de hoek van de huidige Hendrik Serruyslaan en de Karel Janssenslaan, in het Leopoldpark.

Het water, afkomstig uit de vaart, werd genomen via de buizen die de vijvers van het park spijsden. Een stoompomp stuwde het naar een vergaarbak op 12 m hoogte.

Deze watertoren raakte in onbruik toen een nieuwe watertoren werd gebouwd in het Maria-Hendrikapark (1894-1895). Deze stortte echter in op 6 september 1899.

Voor verdere lectuur verwijzen we naar : André VANDENAUWEELE's studie "Gas, Elektriciteit en Water te Oostende".

A. VAN ISEGHEM

¢ ¢ ¢ ¢ ¢ ¢ ¢ ¢ ¢ ¢ ¢

ARCHITECTEN EN ARCHITECTUUR TE OOSTENDE TIJDENS HET INTERBELLUM - 2

BOUWSTIJLEN : TRADITIONALISME, ART DECO, NIEUWE-ZAKELIJKHEID

De eerste wereldoorlog betekende op vele terreinen van kunst en cultuur een breekpunt. Er wordt dan ook wel eens gezegd dat de 19e eeuw pas in 1914 eindigde. En dat is in vele opzichten waar, ook op het vlak der bouwstijlen.

Uiteraard was er op de eerste plaats het doorleven van de diverse bouwstijlen van voor de oorlog : het eclectisme, de diverse neo-stijlen, niet meer de art-nouveau echter. Dit is zonder meer verklaarbaar : de vele architecten en bouwheren wiens smaak voor 1914, dus in de geest van voor 1914 gevormd was, veranderden na 1918 uiteraard niet zomaar van smaak en ideeën. Er zal inderdaad nog veel traditioneel gebouwd worden, zij het met minder "franje" dan voorheen.

Het zijn dus vooral de architecten van een jongere generatie en enkele schaarsere ouderen met soepele blik (PIL, DANIELS...) die de nieuwe bouwrends in Oostende zullen importeren.

Wat was nu die typische architectuur van het interbellum ? Wat waren de kenmerken ?

Er was de "art-déco" en naderhand ook de "Nieuwe Zakelijkheid".

Van beide stijlrichtingen is er nog heel wat te bewonderen te Oostende.

De "art-déco", die reeds voor 1914 kiemde (Wereldtentoonstelling Gent 1913 ondermeer) rekende af met alle neo-stijlen en eclectische stijlen, alsook de "art-nouveau". De vormentaal was totaal nieuw gedacht : decoratievormen die verregaand gestyleerd waren, heel vaak geblokt van vorm, met een voorkeur voor trapeziumvormen; als siermotieven fungeerden gestyleerde bloemen en planten (zonnebloemen, peulvruchten), stralende zonnen, combinaties van geometrische motieven...

Het best leert u echter de eigenheid van het "art déco" kennen