

Eerste vondst van de cirkelronde krab *Atelecyclus rotundatus* (Olivi, 1792) op het Belgisch strand

Marie-Thérèse Vanhaelen

Relaas

In de nacht van 8 op 9 april 2005 woedde er een zware noordwesterstorm aan de Belgische kust. De traditionele "after-storm"-waarnemers, inclusief schrijfster, verbleven (helaas) in een uitgelezen S.W.G.-gezelschap te St.-Lunaire aan de - gelukkig - ook door storm getroffen Bretoense kust.

Pas op 12 april kon ik weer het Belgisch strand betreden. Het was een fijne verrassing dat er te Oostduinkerke St. André nog massaal overblijfsel van het stormaanspoelsel lag, hoog in het vloedlijng gebied, net één groot kerkhof! Een beschrijving ervan zou me te ver leiden, mogelijk is dat stof voor een apart artikelletje. Ik beperk me nu tot de mooiste, belangrijkste vondst van die dag.

Aan een uitloper van het aanspoelsel lag een vers dode krab op haar rug. Mijn eerste reactie was: "Oh, een helmkrabwijfje!" In een reflex gaf ik het dier een lichte trap om het om te keren. Toen schrok ik behoorlijk want het was een gave, vers dode *Atelecyclus rotundatus*! (Foto) Blijkbaar een wijfje, want alle segmenten van het abdomen waren vrij. Ik herinnerde me dadelijk mijn bizarre vondst van verleden jaar: een erg beschadigd, maar goed determineerbaar schildje van 3 cm van de cirkelronde krab te Koksijde, Schipgat, op 16 februari 2004. Dus toch! Met enige trots kon ik het exemplaar diezelfde dag tonen aan Francis en Ingrid, die na noodgedwongen oponthoud pas een dag later huiswaarts hadden kunnen keren uit Bretagne.

Beschrijving: het gevonden dier heeft een bijna cirkelrond, beige tot roosachtig schild van 2,9 cm breed en 2,8 cm hoog, waarvan het oppervlak helemaal fijn gekorrelt is. Tussen de ogen staan 3 tanden, waarvan de middelste langer en ook wat logger is. Aan weerszijden van het schild staan 10 tandjes, waarvan de tweede en de vierde iets kleiner zijn. Ook de begrenzing van het schild is zeer fijn, regelmatig gecrenuleerd. Op het eerste deel van de korte, brede schaarpoten komen 6 bijna evenwijdige gekorrelde lijntjes voor. De schaar- en looppoten zijn sterk behaard. Voor nog meer details over de beschrijving van deze krab verwijs ik naar Adema, 1991.

Leefwijze

Uit de biologische gegevens (Adema, 1991) stip ik aan dat de cirkelronde krab in de zuidelijke Noordzee gevonden werd op dieptes tussen 30 en 70 m en dat de dieren, net zoals de helmkrab ingegraven in het zand leven.

Verspreiding: steeds volgens Adema (1991) is de cirkelronde krab bekend van de oostelijke Atlantische Oceaan, van de Hebriden tot de Kaapverdise eilanden, en van de Middellandse Zee en wordt ze ook van Zuid-Afrika vermeld.

Voorkomen in Nederland en België

Tussen 1975 en 1990 werd de soort verscheidene malen in de zuidelijke Noordzee verzameld; op 24 maart 1986 werden zelfs een 50-tal dieren opgevist, tijdens de "Aurelia"-cruises van het NIOZ.

Na raadpleging van de Strandvlo kom ik tot de conclusie dat alle meldingen van *Atelecyclus rotundatus*, van zowel de Franse Atlantische kust, het Kanaal als de Noordzee betrekking hadden op exemplaren die opgevist en aangevoerd werden in vissershavens. Ik herinner me ook dat ik nog nooit één cirkelronde krab op gelijk welk strand aangetroffen heb, maar wel regelmatig intacte exemplaren en schilden van de erg gelijkende, bredere *Atelecyclus undecimdentatus* heb gevonden, zowel op Zuid-Spaanse, Zuid-Portugese als Zuid-Bretoense stranden.

Alleszins nemen we aan dat dit diertje van Oostduinkerke de allereerste Belgische strandvondst is van *Atelecyclus rotundatus* en we zien erg benieuwd uit naar een toename van deze soort op de Westkust.

Summary

On April 12th, 2005 a fresh dead specimen of the crab *Atelecyclus rotundatus* was found on the beach of Oostduinkerke (Belgium). This first case for the species was probably a victim of the NW-gale in the night of April 8th/9th.

Literatuur

ADEMA, J.P.H.M., 1991. Krabben van Nederland en België. Nationaal Natuurhistorisch Museum, Leiden, 244 p.

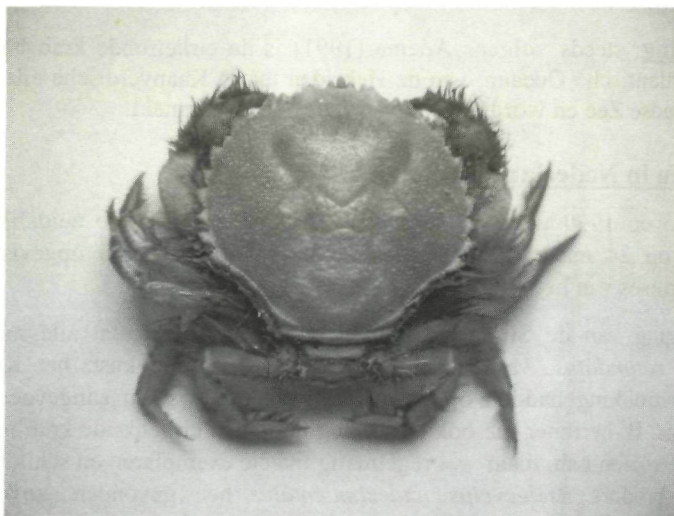


Foto 1: *Atelecyclus rotundatus* (Marc Paneels)

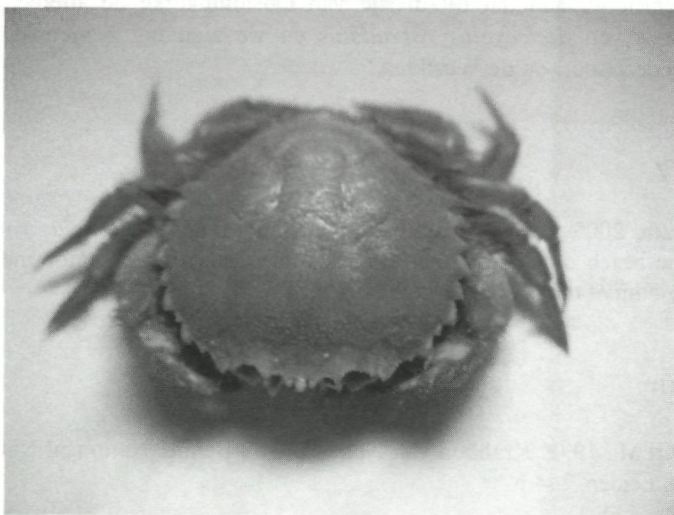


Foto 2: *Atelecyclus rotundatus* (Marc Paneels)

**Ter Yde, I
8670 Oostduinkerke**