

BERICHTEN

ZEEVARENDEN

A
A
N

FRANKRIJK

2/34 Nadering Duinkerke. — Stortlichtboei.

Lichtkarakter gewijzigd

Positie : 51°04'53"N — 2°22'55"E.
Het wit flikkerlicht van de stortboei van Duinkerke geeft thans 60 flikkeringen per minuut in plaats van 40.

(Zie Belg. krt. « Vlaamse Banken » en Lichtenlijst 1962 — Nr 46).

BELGIE

2/35(T) Lombardsijde. — Zeevaartse schietoefeningen.

Zie B.a.Z. 1/16-1964.

Gedurende de periode van 3 tot en met 15 februari 1964 zullen alleen op donderdag 6, vrijdag 7, donderdag 13 en vrijdag 14 februari 1964 schietoefeningen uitgevoerd worden in de grote sektor door artillerie.

Deze oefeningen worden gehouden zonder onderbreking van 0800 GMT (0900, plaatselijke tijd) tot zonsondergang.

De schikkingen van B.a.Z. 1/17-1964 zijn van kracht.

2/36 Westhinder-Vlissingen route — Wrak. Wraklichtboei.

Positie : 51°22'03"N — 2°43'44"E.
Het vaartuig « Kap Arkona » is gezonken in bovenstaande positie.

Op 280 m in 350° van het wrak werd een groene spitse wraklichtboei met radarreflektor gelegd. (Afk. : GS gn (3) 10 sek.)

De minste diepte op het wrak bedraagt 65 dm bij G.LLWS.

(Zie Belg. krt. « Vlaamse Banken » en Lichtenlijst 1962 — Nr 183)

2/37(T) Haven Zeebrugge. — Wrak.

Positie : 51°20'48".6N — 3°12'04".7E
Het vissersvaartuig « Z.248 » is gezonken op de binnenrede van Zeebrugge in bovenstaande positie op ongeveer 12 m. van de kaaimuur tussen de meerpalen 5 en 6. De minst gepeilde diepte op het wrak bedraagt 15 dm bij G.LLWS.

Ter dekking werd op ongeveer 10 m be-E het wrak een blinde wrakton gelegd.

(Zie Belg. krt. « Vlaamse Banken » — bijkaartje Zeebrugge).

2/38(T) Schelde. — Zandvliet.

Wijziging in de bebakening.

Positie : 51°20'52"N — 4°15'53"E.
Voor baggerwerken werd de rode lichtboei gemerkt « Z » tijdelijk verlegd van ± 440 m in richting 132° in 120 dm water, in bovenstaande positie.

De grens van de opwaartse rode sektor in het licht van Noord Ballast werd aan de nieuwe ligging aangepast en schijnt nu tot in 314°. (Zie Belg. krt. « Schelde »).

2/39 Schelde. — Frederik.

Wijzigingen in de bebakening.

1. Opgenomen :
a. ± 51°19'.5N — 4°16'.3E de zwarte spitse ton nr 93.
b. ± 51°19'.7N — 4°16'.6 de rode stompe ton nr 82.

2. Gelegd op :
a. 51°19'26"N — 4°16'13"E een zwarte lichtboei « Nr 93 ». (Afk. : l 8 sec.) in 70 dm water.
b. 51°19'42"N — 4°16'35"E een rode lichtboei « Nr. 82 ». (Afk. : l r 8 sec.) in 70 dm water.
3. ± 51°19'.9N — 4°16'.4E.
Het isofaas wit licht op de WZHS lichtboei « F.O.D. » werd veranderd in een flikkerlicht gevende 40 flikkeringen per minuut. (Afk. : Fl).
4. ± 51°20'10N — 4°16'.9E.

In het laag licht van Frederik werd de opwaartse grens van de groene sektor, aangepast aan de ligging van de rode lichtboei nr. 82, gebracht naar 33°.

5. Diepten bij G.LLWS :
In de rode boeienlijn 80-82-84 resp. : 64-71 dm.

In de zwarte boeienlijn F.O.D.-93 : 70 dm.

(Zie Belg. krt. « Schelde » en Lichtenlijst 1962 — Nrs. 549, 552, 556 en 557).

2/40 Schelde. — Lillo. Definitieve wijzigingen aan de bebakening.

1. Positie : 51°17'36"N — 4°18'08"E
De zwarte lichtboei nr. 95 met flikkerlicht gevende 40 flik. per minuut (Afk. : Fl) blijft definitief uitgelegd in bovenstaande positie.

2. Positie 51°17'32"N — 4°18'41".5E
De zwarte lichtboei nr. 97 vertoont definitief een wit isofaas licht (Afk. : l 8 sec.).

(Zie Belg. krt. « Schelde » en Lichtenlijst 1962 — Nrs. 577 en 580).

2/41 Rede Antwerpen. — Wrak geborgen. Wraklichtboei opgenomen.

Positie : 51°14'11".5N — 4°23'52"E.
Het wrak van het binnenschip « Florphina », gezonken afwaarts de zwarte lichtboei nr. 109 tegen de rand van de Palingplaat, werd geborgen en boven de laagwaterlijn gezet. De in bovenstaande positie gelegde wraklichtboei werd opgenomen.

B.a.Z. 1/30(T)-1964 vervalt. (Zie Belg. krt. « Schelde »).

NEDERLAND

2/42 Zeegat van Vlissingen. — Oostgat.

Wrakopruimingswerkzaamheden geëindigd. Meerboeien en verkenningston opgenomen.

Op ± 51°33'.9N — 3°23'.8E zijn de in onderstaande B.a.Z. vermelde wrakopruimingswerkzaamheden geëindigd en de tijdelijke meerboeien en verkenningston opgenomen.

B.a.Z. 14/129(T)-1963 vervalt. (Zie Belg. krt. « Vlaamse Banken »).

2/43 Rede Vlissingen. — Wrakopruimingswerkzaamheden beëindigd.

Positie : ± 51°25'.2N — 3°33'.5E.
De werkzaamheden voor het gedeeltelijk opruimen van het wrak « Songa » in bovenstaande positie zijn beëindigd.

De tijdelijke meerboeien en schot-

se blaas werden opgenomen. B.a.Z. 11/106(T)-1963 vervalt. (Zie Belg. krt. « Vlaamse Banken » en « Schelde »).

2/44(T) Westerschelde. — Pas van Terneuzen. Wrak. Opruimingswerkzaamheden. Wraklichtboeien.

Positie : 51°21'55"N — 3°54'11"E.
1. In bovenstaande positie is het kustvaartuig « Looiersgracht » gezonken.

2. Op 100 m N van het wrak is tijdelijk gelegd een groene bolvormige wraklichtboei met bol (Afk. : l gn 8 sec.).

3. Op 100 m S van het wrak is tijdelijk gelegd een groene bolvormige wraklichtboei met bol (Afk. : 0 gn 10 sec.).

4. Nabij het wrak zijn ten behoeve van opruimingswerkzaamheden tijdelijk twee meerboeien en enkele werkboeitjes gelegd.

De scheepvaart dient bij het voorbijvaren van het wrak zoveel moge-

lijk vaart te minderen. (Zie Belg. krt. « Schelde »).

DRINGENDE BERICHTEN (D.B.Z.) van kracht op 22-1-1964.

28. Haven Zeebrugge. — Positie 51°21'00"N — 3°12'00"E. Verkeerssignalen buiten dienst. 180725

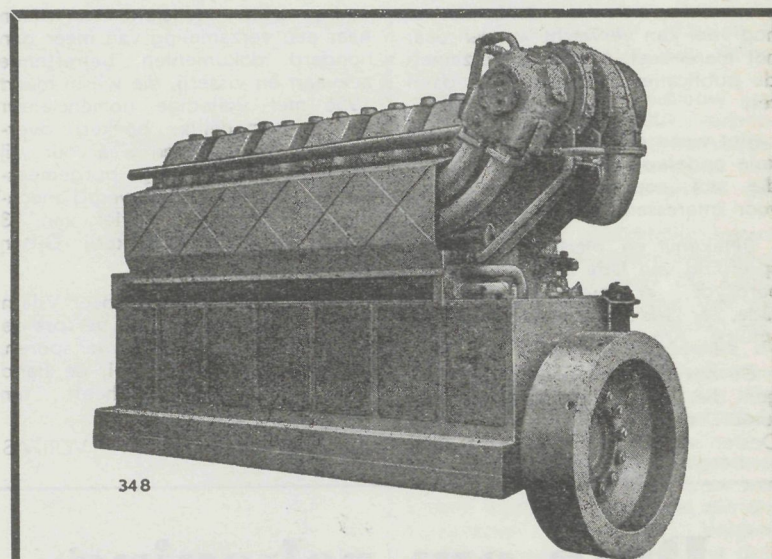
326. Haven Zeebrugge. — Positie 51°20'30"N — 3°11'30"E. Geleidelichten (235°) titgedoofd. 240300

374. Haven Zeebrugge. — Positie 51°20'30"N — 3°12'00"E. Lichtboei « M.B. » tijdelijk opgenomen. 271500

415. Duinkerke NE nadering. — Positie 51°13'30"N — 2°39'00"E. Lichtboei « D2 » brandt onregelmatig. 191745

426. Scheur-Wielingen route. — Positie 51°23'30"N — 2°58'00"E. Lichtboei « Sch. 2 » 6 kabels in de 102° verdreven. 281650

7. Rede Zeebrugge. — Positie 51°21'30"N — 3°11'30"E. Lichtboei « Zand 1 » verdreven, ongeveer 4 kabels om de Oost. 051800



348

ACEC - CARELS

Scheeps-dieselmotoren
van 200 tot meer dan 20.000 pk

ACEC Afdeling Gent
Verkoopdienst : " MACHINEBOUW "
Dok 52, Gent - Tel. (09) 25.76.01
Telegr. : ACEC Gent
Telex : ACEC Gent (09) 267

Algemene vertegenwoordigers van de
ACEC-CARELS DIESELMOTOREN

R. BAUWENS & C^o

Henri Baelskaai 14, Oostende. - Tel. (059) 713.92



ATELIERS
DE CONSTRUCTIONS
ÉLECTRIQUES
DE CHARLEROI S.A.

(5027V)