

# SPROTSEIZOEN 1963-1964

## Rekordcijfers van '31-'32 geëvenaard

Wanneer op 15 oktober 1963 het sprotseizoen aanving liet niets vermoeden dat voor het eerst na de oorlog rekordcijfers zouden geboekt worden. Met een totale aanvoergewicht van 6.400 ton, voor de 3 havens, werd het rekordcijfer van het seizoen 1931-32, met een totale aanvoer voor de 3 havens van 7.319 ton, geëvenaard.

Ook in Groot-Brittannië en Frankrijk werden er abnormale aanvoeren genoteerd.

Bij ons heeft de opvangregeling andermaal haar nut bewezen. Door deze steeds aan te passen aan de oprijzende moeilijkheden, zoals bijvoorbeeld wanneer de plaatselijke nijverheden de aanvoer niet meer kon verwerken nam de Rederscentrale het roer zelf in handen en werd er uitgezien naar buitenlandse afzetkanalen, waren de reders steeds zeker van een minimumuitkering. Dat dit voor de Rederscentrale een zware financiële last was hoeft geen betoog, maar de opvangregeling werd en bleef gehandhaafd.

Verder is het dank zij de sprotvangers zelf, dat dit seizoen zon-

der hapering verlopen is. Immers door dat deze mensen zich steeds stijf aan de regels van de opvangregeling gehouden hebben, hoe moeilijk dit in sommige gevallen ook was, werd de goede gang van zaken verzekerd.

### DE OPVANGREGELING

#### A) OOSTENDE

De totale sprotaanvoer bedroeg 4.142 ton en dit voor een waarde van 6.664.000 F. De gemiddelde prijs per kg bedroeg 1,61 F. Van deze totale aanvoer diende er 3.102 ton opgevangen. Dit wil zeggen dat de Rederscentrale van de totale aanvoer 74,88 % diende op te vangen. De totale opvangprijs bedroeg 3.698.000 F. Anders uitgedrukt wil dit zeggen dat de Rederscentrale 55,49 % van de totale uitvoerwaarde voor zijn rekening nam.

De verschillende afzetkanalen voor deze opgevangen hoeveelheden bestonden uit:

Vismeeelnijverheden	1.440 ton	1.012.000 F
Vismeeelnijverheden Buitenland	1.099 ton	1.102.000 F
Uitvoer buiten E.E.G.	278 ton	421.000 F
Conservennijverheden	87 ton	167.000 F
Dierenvoeding	7 ton	10.000 F
Diepvriesnijverheden	192 ton	240.000 F

De gemiddelde wederafstandsprijs bedroeg 0,95 F. In vergelijking met de totale op-

Vismeeelnijverheden	46,42 %
Vismeeelnijverheden Buitenland	35,42 %
Uitvoer buiten E.E.G.	8,96 %
Conservennijverheden	2,80 %
Dierenvoeding	0,21 %
Diepvriesnijverheden	6,18 %

De tussenkomst bedroeg 746.477 F. Voor het seizoen 1962-63 was dit 586.716 F. Als men bedenkt dat voor 1962-63, 303 ton opgevangen werd voor 822.000 F kan men besluiten dat de wederafstandsprijzen dit seizoen hoger lagen dan tijdens het voorgaande, wat voor gevolg heeft dat de tussenkomst niet zo groot is.

Voor wat betreft het aanvoergewicht werd het rekord in februari genoteerd met een aanvoer van 1.709 ton. De gemiddelde aanvoerprijs per kg, nl. 0,96 F, was de laagste welke genoteerd werd.

#### B) ZEEBRUGGE

De totale sprotaanvoer bedroeg 294 ton en dit voor een waarde van 611.000 F. De gemiddelde aanvoerprijs bedroeg 2,08 F.

Van deze totale aanvoer diende er 221 ton opgevangen te worden. In procenten uitgedrukt wil dit

zeggen dat 75,15 % opgevangen werd. De totale opvangprijs bedroeg 349.000 F. Ten aanzien van de totale aanvoerwaarde nam de Rederscentrale 57,18 % voor zijn rekening.

Voor het seizoen 1962-63 werd er slechts 71 ton opgevangen voor een bedrag van 244.000 F. Respektievelijk is dit een verschil van + 131 ton voor 86.000 F. De gemiddelde opvangprijs bedroeg 1,58 F.

Omzeggens gans de opgevangen hoeveelheid werd naar de plaatselijke vismeelnijverheden verzezen, nl. 218 ton. Verder werd er 1 ton wederafgestaan voor dierenvoeding en 950 kg voor de buitenlandse vismeelfabrieken.

De gemiddelde wederafstandsprijs bedroeg 0,73 F.

De tussenkomst bedroeg 189.000 F. In vergelijking met het voorgaande seizoen werd er voor 7.700 F minder tussengekomen. In vergelijking met de totale aanvoer-

waarden bedroeg de tussenkomst 30,94 %.

In tegenstelling met Oostende lag het zwaartepunt, voor wat betreft de aanvoergewichten, in de maand januari, en dit met een aanvoer van 178 ton, doch in deze maand werd eveneens de laagste gemiddelde aanvoerprijs genoteerd nl. 1,28 F.

#### C) NIEUWPOORT

Relatief gezien heeft Nieuwpoort alle rekords geboekt voor de 3 havens. De totale aanvoer bedroeg 1.964 ton voor een waarde van 5.130.000 F. De gemiddelde aanvoerprijs bedroeg 2,61 F. Van deze

Vismeeelnijverheden	840 ton	590.000 F
Vismeeelnijverheden Buitenland	195 ton	185.000 F
Uitvoer buiten E.E.G.	58 ton	111.000 F
Conservennijverheden	91 ton	214.000 F
Diepvriesnijverheden	3 ton	4.000 F

De gemiddelde wederafstandsprijs bedroeg 0,93 F. In vergelijking met de totale op-

Vismeeelnijverheden	70,73 % verzezen
Vismeeelnijverheden Buitenland	16,43 % verzezen
Uitvoer buiten E.E.G.	4,87 % verzezen
Conservennijverheden	7,70 % verzezen
Diepvriesnijverheden	0,26 % verzezen

De totale tussenkomst bedroeg 1.637.000 F, voor 170.971 F voor het voorgaande seizoen. Dit betekend een vermeerdering van 1.466.000 F. De percentage tussenkomst in vergelijking met de aanvoerwaarde bedraagt 31,90 %.

Voor wat betreft de aanvoergewicht lag het zwaartepunt in januari en dit met 970 ton. Doch het was in februari de laagste gemiddelde prijzen, nl. 1,15 F, welke genoteerd werden.

Verder dient aangestipt dat te Nieuwpoort het seizoen praktisch in februari gestopt werd.

#### D) SAMENVATTING VOOR DE 3 HAVENS

De totale aanvoer bedroeg 6.400 ton voor 'n waarde van 12.406.000

Vismeeelnijverheden	2.495 ton	1.758.000 F
Vismeeelnijverheden Buitenland	1.295 ton	1.289.000 F
Uitvoer buiten E.E.G.	336 ton	533.000 F
Conservennijverheden	178 ton	381.000 F
Dierenvoeding	8 ton	12.000 F
Diepvriesnijverheden	195 ton	244.000 F

De gemiddelde wederafstandsprijs bedroeg 0,93 %.

Voor 1962-63 werden de 464 ton sprot wederafgestaan voor

Vismeeelnijverheden	55,39 % verzezen
Vismeeelnijverheden Buitenland	28,71 % verzezen
Uitvoer buiten E.E.G.	7,45 % verzezen
Conservennijverheden	3,95 % verzezen
Dierenvoeding	0,17 % verzezen
Diepvriesnijverheden	4,32 % verzezen

totale aanvoer diende er 1.187 ton opgevangen te worden. Dit wil zeggen van de totale aanvoergewicht er 60,47 % diende opgevangen te worden.

De totale opvangprijs was 2.741.000 F. Dit wil zeggen dat, in vergelijking met de aanvoerwaarde er 53,43 % dor de Rederscentrale overgenomen werd. De gemiddelde opvangprijs bedroeg 2,31 F.

Voor het seizoen 1962-63 bedroegen de opvangcijfers respectievelijk 71 ton voor 244.400 F. Dit is 117 ton minder voor een waarde van 2.497.000 F.

De verschillende wederafstandskanalen bestonden uit:

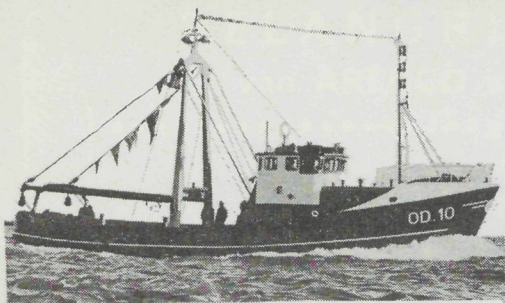
F. De gemiddelde aanvoerprijs bedroeg 1,94 F.

Van deze hoeveelheden dienden er 4.510 ton opgevangen te worden. In vergelijking met de totale aanvoer werd er 70,47 % opgevangen. Deze opgevangen hoeveelheden vertegenwoordigen een waarde van 6.789.000 F. De coëfficiënt van de opvangwaarde in vergelijking met de aanvoerwaarde bedraagt 54,72 %. De gemiddelde opvangprijs bedroeg 1,51 F.

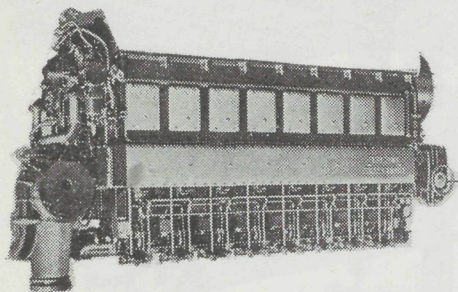
In het seizoen 1962-63 werd er 464 ton opgevangen voor een bedrag van 1.330.000 F d.w.z. dat dit jaar voor 4.047 ton meer opgevangen werd voor het bedrag van 5.458.000 F.

Deze opgevangen hoeveelheden werden als volgt wederafgestaan:

In vergelijking met de totale opvanggewicht werd er naar de

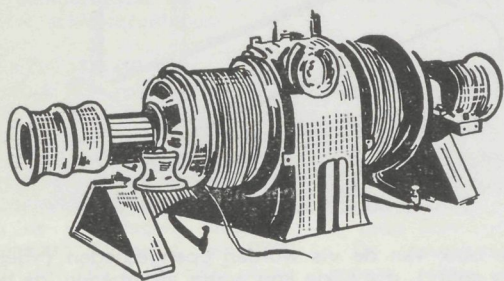


## SCHEEPSWERF



## MACHINEFABRIEK

Hoofdvertegenwoordiger voor België :  
Industrie motoren 4 takt diesel  
80 - 1800 pk, 300 - 750 omw./min.



## VISLIEREN

ANKERLIEREN ENZ.

### BRESKENS

Tel. 01172-765

Privé 569 en 477

## Fa. Gebr. van de Sande

### HOLLAND

(5072V)

De totale tussenkomst bedroeg 2.572.000 F voor 954.000 F in het voorgaande seizoen. Dit jaar werd er dus voor 618.000 F meer tussengekomen. In vergelijking met

de totale aanvoerwaarde bedroeg de coëfficiënt van de tussenkomst 20,73 %.

Per maand bedroeg de aanvoer van sprout :

oktober 1963	303.513 kg	1.064.365 F	3,51 F
november 1963	197.078 kg	1.255.661 F	6,37 F
december 1963	1.082.807 kg	3.380.329 F	3,12 F
januari 1964	2.783.009 kg	4.665.004 F	1,68 F
februari 1964	1.998.091 kg	2.000.288 F	1,00 F
maart 1964	35.710 kg	40.120 F	1,12 F
TOTAAL	6.400.208 kg	12.405.767 F	1,94 F

Tijdens het seizoen waren er verschillende opvangprijzen in-voege en dit volgens de kwaliteit van de sprout. Lagen deze prijzen hoog in het begin van het seizoen (4 F voor sprout van — 80 st/kg), toch moesten verlaagd worden en dit om aan de financiële druk te kunnen weerstaan.

Ten aanzien van de totale opgevangen hoeveelheden sprout, waren de percentages, rekening houdend met de verschillende opvangprijzen, de volgende :

- (1) Oostende
- (2) Zeebrugge
- (3) Nieuwpoort
- (4) Totaal

	(1)	(2)	(3)	(4)
	%	%	%	%
Opvang aan 4 F/kg	1,92	11,90	12,14	5,10
Opvang aan 3 F/kg	1,23	1,38	13,21	4,39
Opvang aan 2,50 F/kg	2,26	0,84	18,05	6,35
Opvang aan 2 F/kg	11,59	20,30	28,—	16,34
Opvang aan 1 F/kg	36,83	16,13	8,20	28,28
Opvang aan 0,70 F/kg	46,17	49,45	20,40	39,54

Verder dient de aandacht getrokken dat tussen het begin en het einde van het seizoen heel wat sprotvangers bijgekomen zijn.

Voor Oostende was dit 9 koppels tegen 19 op het einde van het seizoen.

Voor Nieuwpoort was dit 8 koppels tegen 16 op het einde van het seizoen.

Voor Zeebrugge stellen we echter het tegenovergestelde vast, nl. 7 in het begin van het seizoen tegen 2 op het einde.

### Scheepsmetaalwerken

Naamloze Vennootschap  
OOSTENDE

Handelsregister van Oostende  
nr 14901

— O —

Algemene vergadering, op 18 april 1964, te 11 uur ten sociale zetel, H. Baelskaai, Oostende. Dagorde : 1. Verslag van beheerders en toezichters ; 2. Goedkeuring balans en winst- en verliesrekening ; 3. Ontheffing der verantwoordelijkheid van beheerders en toezichters.

Neerlegging der titels, ten sociale zetel, ten minste vijf dagen vóór de vergadering. De beheerraad.

(5070V)

### BELANGRIJK BERICHT

De British Railways laten aan alle belanghebbenden weten dat GEEN verse vis voor Londen mag ingescheept worden te Oostende op zondag 29 maart 1964. De reden hiervoor is dat Billingsgate gesloten is op 30 maart 1964.

Verder dient aangestipt dat de « algemene goederen » niet te Dover zullen behandeld worden op 27 en 29 maart 1964. Het is dus aangewezen op die dagen geen bederfelijke waren uit Oostende te verzenden.