

(Vervolg van blz. 3)

O.234	5.958.210	0.249	1.448.060
O.254	6.625.776	O.274	7.638.606
O.275	5.826.541	O.279	7.494.260
O.282	10.252.814	O.284	5.163.090
O.285	6.200.888	O.288	26.052.923
O.303	6.317.355	O.306	7.372.131
O.309	6.223.097	O.312	4.600.970
O.316	19.266.299	O.317	18.912.695
O.318	15.266.053	O.334	15.926.131
O.369	5.521.925		

SU. 139	1.594.796
VE. 2	976.703
VE. 73	1.162.191
VE. 432	798.869
VE. 502	1.379.218
DK.1517	55.505
DK.1519	37.835
DK.1521	55.505
DK.200—127	37.835
SCH.134	11.430

de O.288, het stilleggen van de O.284, de O.151, de O.172, de O.156, de O.249 en de O.37 dan blijven er nog amper 51 varende schepen over voor de Oostendse vissershaven. Het gaat zeer snel de berg af.

Wat de opbrengsten betreft kon er geen twijfel over bestaan die het hoogste cijfer zou halen. Zoals gewoonlijk is dat de O.288 en dit met ruim 4 miljoen meer dan verleden jaar. Een groot verlies voor Oostende alleszins nu dat vaartuig in 1975 niet meer op de lijst zal staan. De O.81 is het enige andere vaartuig dat boven de 20 miljoen bleef. Puik resultaat ook voor de

O.202 met ruim 18 miljoen en de O.334 met meer dan 15 miljoen. De O.236 deed het eveneens erg goed met ruim 12,5 miljoen. Enkele mid-denslagerschepen geraakten boven de 7 miljoen, de O.114 haalde zelfs 8,4 miljoen. Er werden doorgaans dus hogere cijfers bereikt dan in 1973, of er echter meer overschot zal zijn, valt te betwijfelen.

Bij de schepen uit Zeebrugge die te Oostende verkochten staat de Z.34 aan kop met 8.724.000 fr.

Bij de schepen uit Nieuwpoort spannen de spanvissers N.708-709 de kroon met elk 8.695.000 fr.

ZEEBRUGSE VAARTUIGEN

Z. 4	924.520	Z. 14	1.208.105
Z. 19	1.500.832	Z. 34	8.724.610
Z. 38	5.592.811	Z. 62	907.558
Z.176	357.610	Z.183	1.740.280
Z.189	1.078.130	Z.209	1.291.608
Z.307	606.740	Z.418	685.085
Z.447	3.365	Z.452	3.806.400
Z.462	448.930	Z.465	229.450
Z.483	311.420	Z.499	8.301.105
Z.502	6.580.379	Z.509	7.710.851
Z.526	979.095	Z.547	203.430
Z.562	7.326.801	Z.549	400.715
Z.569	400.715	Z.583	386.925
Z.597	7.495.306		

VIS ETEN IS VERANTWOORD ETEN

AANVOER EN OPBRENGST PER VISSOORT

IN ZEEBRUGSE VISMIJN IN 1974

De rederijen hebben zich verp hun laatste kampagnes te stockeren g minimumprijzen niet verkocht garaak kgr. gekuiste vis. Hieraan moet men die nog gestockeerd zitten bij de ir Het spreekt vanzelf dat de aanwezig zichten biedt op een bevredigende pr dukten van de nieuwe campagne 19' rederijen verplicht naar kompenserer daad op basis van de laatst bekomme mogelijk en nu schijnt het dat zelfs worden voor de gestockeerde vis. Met terech af wat de diepvriesprodukten zullen aangeboden worden en zelfs of de huidige tijd van visschaarste is d

We menen dat men in de eerste pla ter bevordering van de diepvriesvis

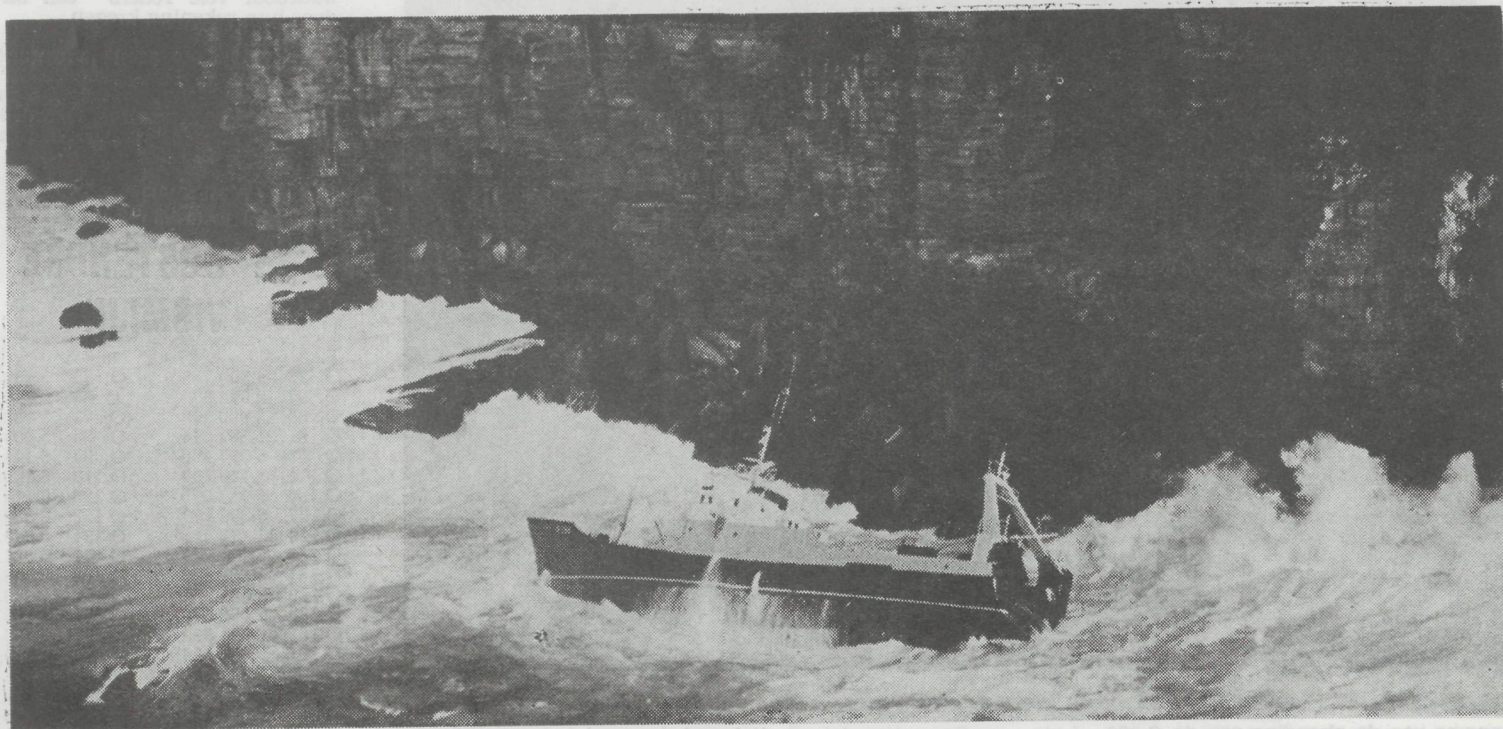
VREEMDE VAARTUIGEN

AR. 12	860.770
BA. 77	2.161.643
BCK. 51	760.208
GY. 233	154.855
GY. 731	172.709
RE. 72	4.464.861
SI. 70	1.831.489

SOORTEN

— TONG	1.919.656
— PLADIJS	3.666.697
— WIJTING	656.904
— ROG	821.951
— KABELJAUW	2.482.806
— SCHELVIS	79.049
— SCHAR	340.635
— TARBOT	118.833
— GRIET	169.363
— STEENSCHOL	401.369
— SCHOTSE SCHOL	156.229
— ZEEHAAI	321.429
— ANDERE SOORTEN	1.168.855
— HONDSHAAI	136.478
— ZEEDUIVEL	144.005
— HARING	42.537
— SPROT	4.404
— GARNAAL	1.206.662
— LANGOESTINE	366.703
TOTAAL - (vangsten)	14.108.771

1973				1974			
Gewicht	%	Waarde	Gem. prijs	Gewicht	%	Waarde	Gem. prijs
1.919.656		230.850.500	120,25	1.630.439	16,97	195.149.300	119,69
3.666.697		63.248.101	17,24	3.456.762		69.123.126	19,99
656.904		8.489.072	12,92	908.948		13.241.993	14,56
821.951		18.456.865	22,45	610.279		15.604.339	25,56
2.482.806		59.929.916	24,13	2.644.883		74.932.916	28,33
79.049		1.321.704	16,72	118.511		1.830.612	15,44
340.635		3.790.657	11,12	338.548		4.395.248	12,98
118.833		11.939.490	100,47	105.445		11.709.040	111,04
169.363		10.104.270	59,66	137.790		9.199.800	66,76
401.369		11.971.326	29,82	360.157		11.713.820	32,52
156.229		2.801.313	17,93	127.440		2.690.050	21,10
321.429		5.038.605	15,67	173.595		3.479.999	20,04
1.168.855		16.412.417	14,04	1.743.759		36.211.840	20,76
136.478		1.049.839	7,69	121.760		1.134.493	9,31
144.005		8.911.685	61,88	146.994		9.765.630	66,43
42.537		375.300	8,82	12.081		179.300	14,84
4.404		34.310	7,79	1.500		14.750	9,80
1.206.662	42,17	56.062.994	50,65	919.449	41,69	56.000.937	60,90
366.703	25,1	24.788.460	62,59	411.419	23,7	25.050.120	60,88
14.108.771	28,10	535.699.534	38,24	13.969.757	25,05	531.533.632	38,04



Nog een prachtige opname van het vastlopen van de „Lans” waaruit blijkt in welke hopeloze positie het vaartuig is vastgelopen.