

kenis voor de organismen, die de Kiezelwieren als voedsel gebruiken. Behalve bodemdieren als zand- en sliketende wormen en weekdieren, zijn het de verschillende planktonkreeftjes, die van Diatomeeën leven. Ook jonge vis bijv. de haring, is voor zijn voeding op Diatomeeën aangewezen, speciaal op de planktische Centricaten. De olie-achtige producten, het "vet", dat in deze vissen voorkomt, hebben hun oorsprong in de oliedruppels van de Kiezelwieren. Op hun beurt ontleen de grotere vissen en ook de zee-zoogdieren (walvisachtigen) hun vet (traan) aan de kreeftjes, de jonge vis en de vleugelslakken, die zij in grote hoeveelheden verorberen. Uiteindelijk worden de vissen en speciaal de walvisachtigen gejaagd door de mens, laatstgenoemde vooral om van hun traan een vervangingsmiddel voor boter te produceren. In feite vormen dus de oliedruppels uit de Diatomeeën één der grondstoffen voor de margarinebereiding.

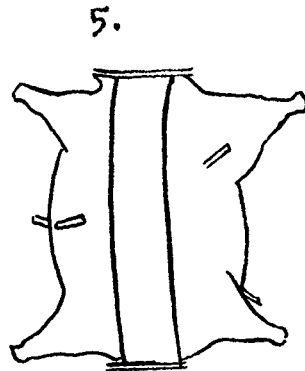
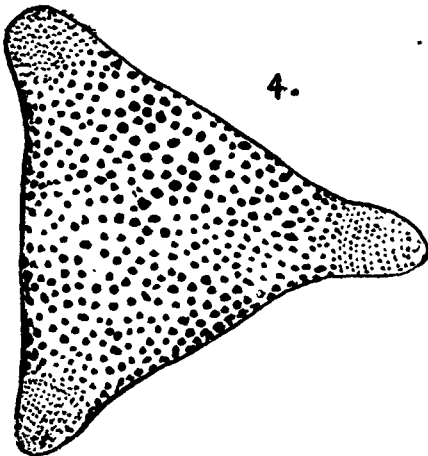
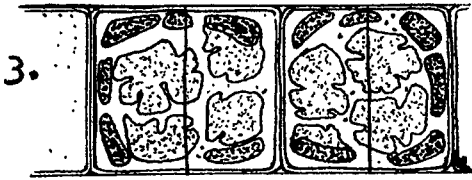
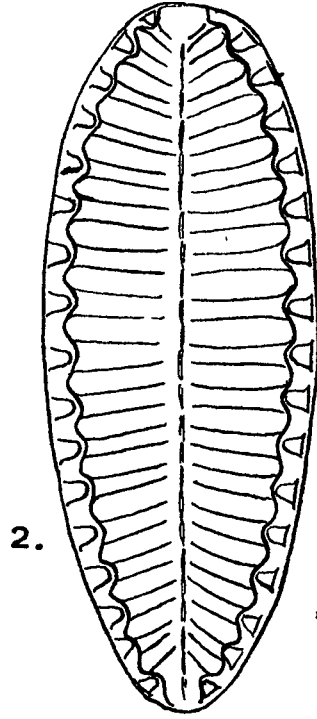
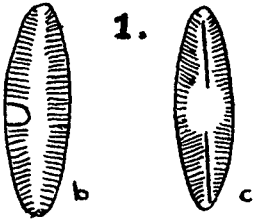
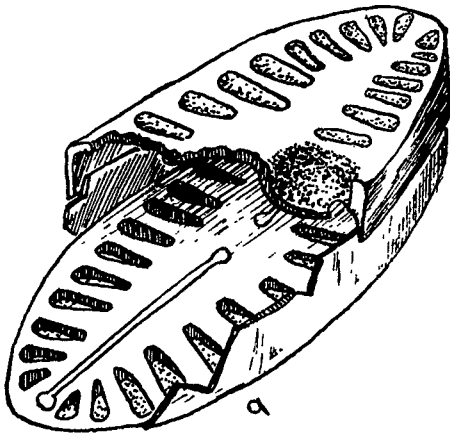
Het is geenszins onmogelijk, dat ook de aardolie oorspronkelijk afkomstig is van de olieachtige producten uit fossiele Diatomeeën, die vaak in metersdikke lagen in praehistorische zeeën zijn afgezet en die thans als Diatomeeën-aarde (Kieselguhr) worden ontgonnen. Deze Diatomeeën-aarde vindt veelvuldig toepassing in de industrie voor isolatie en filtratie, als vulstof en als opslorplingsmiddel voor gemakkelijk ontplofbare stoffen (acetyleen, nitro-glycerine).

J.H. S t o c k:

H E T S T R A N D V A N R O T T U M E R P L A A T

Tussen de Waddeneilanden Schiermonnikoog en Rottumeroog liggen nog een drietal eilanden, minder bekend en haast nooit door biologisch geïnteresseerden bezocht. Het dichtst bij Rottumeroog ligt het eiland Rottumerplaat, meer westelijk liggen Boschplaat (niet te verwarren met de gelijknamige strandvlakte op Terschelling) en Simonszand. Door een toevallige omstandigheid was ik in de gelegenheid het grootste tevens belangrijkste dezer eilandjes, Rottumerplaat, te bezoeken. Ik ben Dr. Kamps van de Rijkswaterstaat te Baflo, erkentelijk voor de organisatie van dit korte bezoek.

Het belang van Rottumerplaat ligt in het kader van de landaanwinning. Op alle mogelijke manieren wordt getracht de duin-



vorming en zandvastlegging te bevorderen, tensinde bij eventuele afsluiting van de Waddenzee een degelijk steunpunt te bezitten. Het eiland, vroeger niet meer dan een enkel begroeid duintje, is nu flink gegroeid en is momenteel al groter dan zijn buurman Rottumeroog.

Tijdens mijn korte bezoek nam ik de aard van het aanspoelsel goed in mij op en ik kan niet anders zeggen dan dat het het typische aspect van het Noordzee aanspoelsel der beter bekende Waddeneilanden vertoont. Aan de Hollandse kust zó zeldzame schelpen als Noordkromp (*Cyprina islandica*), Pholade (*Pholas dactylus*), geknobbelde Hartschelp (*Cardium tuberculatum*), gedoornde Hartschelp (*Cardium echinatum*), fossiele Tapijtschelp (*Paphia senescens*) grote Tafelmesheften (*Ensis siliqua*) zijn er in een uurtje zoeken in een of meerdere exemplaren gevonden.

Ik moge hier, in volgorde van talrijkheid, een lijstje geven van de soorten mollusken aangetroffen op een vierkante meter strand van Rottumerplaat. Slechts één enkele telling werd verricht, zodat het lijstje niet meer wil geven dan slechts een indruk van de samenstelling van het aangespoelde schelpenmateriaal.

Kokkel	- <i>Cardium edule</i>	129
Halfgeknotte strandsch.	- <i>Spisula subtruncata</i>	21
Grote strandschelp	- <i>Mactra corallina</i>	11
Strandgaper	- <i>Mya arenaria</i>	10
Nonnetje	- <i>Macoma balthica</i>	9
Mossel	- <i>Mytilus edulis</i>	7
Zaägje	- <i>Donax vittatus</i>	7
Witte Boormossel	- <i>Barnea candida</i>	4
Tere Platschelp	- <i>Tellina tenuis</i>	2
Platte Slijkgaper	- <i>Scrobicularia plana</i>	1
Fossiele Tapijtschelp	- <i>Paphia senescens</i>	1
Oester	- <i>Ostrea edulis</i>	1
Tepelhoren	- <i>Natica catena</i>	1

Cardium edule is, zoals overal op de Waddeneilanden, de talrijkste soort. Het aspect wordt, naast *Cardium edule*, vooral beheerst door *Mya arenaria*, die hoewel niet zo talrijk, door de grootte van de schelp onmiddellijk in het oog valt.