

DE AANTALLEN VAN I-EN II-GROEP SCHOL OP HET BALGZAND
IN DE JAREN 1975, 1976, 1977, 1978

R. DAPPER

Interne Verslagen
Rijks Instituut voor
Onderzoek der Zee, Texel

1975-12

12905 | 11770

All rights reserved

Internal reports are not to be reprinted or cited, it is only allowed by consent of the Netherlands Institute For Sea Research.

DE AANTALLEN VAN I-EN II-GROEP SCHOL OP HET BALGZAND
IN DE JAREN 1975, 1976, 1977, 1978*

door

R. DAPPER

INHOUD

Summary	1
Samenvatting	2
1. Inleiding	2
2. Materiaal en methoden	2
3. Resultaten	3
1. Aantallen en lengte van de I-groep schol	3
2. Aantallen en lengte van de II-groep schol	3
3. Produktie en consumptie	5
4. Literatuur	6
Tabellen en figuren	7-93

SUMMARY

During four successive years 1975, 1976, 1977 and 1978 the Balgzand was investigated, which resulted in a number of figures, that gave us an idea in what way the numbers of I- and II-group plaice varied. Also the length growth of these two classes are mentioned. An attempt has been made to calculate the production and the consumption of 0-, I- and II-group plaice during these four years.

* Betreft resultaten van onderzoek door de Werkgroep Autoecologie in het kader van project B2-01 : Rol van tertiaire producenten in het getijdengebied.

SAMENVATTING

Gedurende de jaren 1975, 1976, 1977 en 1978 werd op het Balgzand informatie verzameld over het aantalsverloop en de groei van I en II-groep schol. Uit deze gegevens is de visproduktie en de consumptie in het gebied geschat.

INLEIDING

Vanaf 1975 is een uitgebreid monsterprogramma op het Balgzand uitgevoerd met als voornaamste doelstelling uit te zoeken hoe groot de predatiedruk is op het Balgzand door predatoren, die van het wad leven. Voortvloeiend uit onderzoek van KUIPERS (1973, 1975, 1977) zijn de schollen als eerste en belangrijkste predator in aanmerking gekomen. In dit verslag worden dan ook de resultaten van de afgelopen jaren weergegeven voor I en II-groep schol voor wat betreft de aantallen en de lengte op het Balgzand.

2. MATERIAAL EN METHODEN

In de vier jaren waar dit verslag over handelt, is een bemonsteringsprogramma uitgevoerd in de maanden maart tot november, op de bij laagwater droogvallende platen van het Balgzand.

Gedurende 2 dagen werden 36 plaatsen op de platen bemonsterd (Fig. 1.). Dit gebeurde in de periode van settlement van de jonge schollen 2 keer per maand en later werd dit eens per maand.

Er werd gevist met de 2-meter boomkor met een knooploos nylon net met een maaswijdte van 10 mm, gesterkte mazen (Fig. 2.).

Het net werd getrokken door een rubberboot met een 20pk buitenboordmotor. De diepgang tijdens het vissen bedroeg 40 cm.

De afgelegde weg werd afgelezen op een meterwiel dat aan de boom van het net was bevestigd. Over het algemeen werden de vangsten in plastic zakken meegenomen en enkele uren later in het laboratorium in formaline (4%) geconserveerd. Enige dagen later werden de vangsten uitgezocht, waarna alle vissen en een subsample van de garnalen geteld werden en gemeten in lengteklassen van halve centimeters.

De aantallen schollen in de vangsten werden omgerekend naar de standaardoppervlakte van 1000 m² en gecorrigeerd voor de efficiency (KUIPERS, 1975a).

RESULTATEN

1. Aantallen en lengte van de I-groep schol

Het blijkt uit Fig. 3 dat in 1976, 1977, 1978 ongeveer evenveel I-jarige schollen het Balgzand bevolkten met een top in de aantallen gedurende de maanden juni-juli. Ook blijkt dat de I-groep schol in 1975 minder aanwezig is en veel eerder het Balgzand verlaat dan de andere jaren. Fig. 4 toont dat de lengte groei van de I-jarige schol gedurende het jaar niet belangrijk afgeremd wordt of beïnvloed door migratie, behalve in augustus 1977, waar de I-groep zeer abrupt vertrekt. Gesteld kan worden dat de eindlengte van de 0-groep schol de beginlengte van I-groep is in april. De eindlengtes van de verschillende jaren ontlopen elkaar in het algemeen niet zoveel.

2. Aantallen en lengte van de II-groep schol

Uit Fig. 5 blijkt duidelijk dat het patroon in de aantalsverloop elk jaar vrijwel hetzelfde is, evenals in 1973 (KUIPERS,

1977). De II-groep is het vroegst aanwezig, maar na juni zijn er bijna geen II-groep schollen meer op het Balgzand. Jaarklasse 1973 blijkt als II-groep in 1975 duidelijk een zeer sterke jaarklasse te zijn in de meest westelijke Waddenzee.

Jaarklasse 1973 blijkt in de visserijstatistiek voor de totale Noordzee-populatie echter in 't geheel niet sterk te zijn geweest, maar juist een van de zwakkere (DAAN, 1978). De jaarklas sterkte in de westelijke Waddenzee is dus zeker niet maatgevend voor die in alle kinderkamers samen. Jaarklasse 1974 (II-groep in 1976) blijkt evenals I-groep in 1975 een jaarklasse te zijn die ver achter blijft in de aantallen. Deze figuren tonen dus dat de verschillen in sterfte van de O-groep schol doorwerken in de latere jaren. Bij de lengte echter zien we dat de jaren elkaar niet zoveel ontlopen, al wordt Fig. 6 echt wel door migratie naar dieper water beïnvloed. De gemiddelde lengte voor II-groep is dan ook niet verder dan tot juli betrouwbaar te noemen.

Na 4 jaren van intensief onderzoek kan gesteld worden dat het aantalsverloop en de lengtegroei van de I en II-groep schol op het Balgzand niet veel bijzonderheden laat zien (aan een temperatuurseffect zal nog nader gerekend worden). Alleen de hoeveelheid schollen aanwezig is steeds weer een open kwestie, welke door de O-groep schol al ten dele bepaald is. De sterfte in de jonge stadia op het Balgzand is veel belangrijker en zal onderwerp zijn van een nauwkeurige studie, waarbij dankbaar gebruik gemaakt zal worden van een reeds afgesloten onderzoek, waarbij de conclusies in de richting van predatie wezen (BERGMAN, M. en anderen).

3. Produktie en consumptie

Aanloog aan KUIPERS (1977) zijn van de scholgegevens van de jaren 1975, 1976, 1977 en 1978 (Fig. 7) Allen-curves gemaakt ter bepaling van de produktie aan schollenvlees op het Balgzand. Door gebruik te maken van de lengte-gewichtsrelatie $W = a.L^b$, waarbij $a = 0.00367$ en $b = 2.706$ (gebaseerd op gegevens van 1973) en L gemeten in 0.5 centimeter klassen kon het gewicht van de schollen bepaald worden. Door deze uit te zetten tegen het aantal schollen op het Balgzand verkrijgt men de produktiecurves van Allen. De produktie in grammen vers per m^2 /jaar zijn gegeven in Tabel 80. Uit Tabel 80 blijkt dat de O-groep schol van 1978 een grote produktie heeft t.o.v. de overige bekende jaren. Verder blijkt dat de I-groep in de afgelopen 3 jaar vrij constant is geweest. Tevens zien we dat alleen in 1973 een zeer grote II-groep schol op het Balgzand geweest moet zijn. Wanneer wij de totale produktie van de 3 jaarklassen gezamenlijk bekijken, zien we dat alleen 1978 een uitschieter is met 6.58 gram vers schollenvlees/ m^2 .

Uit deze produktie getallen is een schatting gemaakt voor de consumptie per m^2 /jaar voor de 3 jaarklassen op het Balgzand. Hierbij is aangenomen dat de O-groep een conversiefactor heeft van 30%, de I-groep 20% en de II-groep schol 15%.

Van 1973 zijn ook schattingen van de consumptie per m^2 aanwezig, die berekend werden uit de maaginhouden en doorschuifsnelheden van het opgenomen voedsel. In Tabel 81 zijn deze waarden bij 1973 aangegeven. Voor O-groep zijn de beide waarden ongeveer gelijk, voor de I-groep is er minder overeenkomst, maar voor II-groep schol blijkt de schatting vanuit de Allen-curves veel lager uit te komen dan die van KUIPERS (1977). Hier speelt waarschijnlijk de selectieve migratie van

II-groep aan het eind van het seizoen een rol: Allen-curves onderschatten daardoor de werkelijke produkties.

4. LITERATUUR

- BERGMAN, M., 1976. Garnalen en krabben als mogelijke predatoren van 0-jarige schol op het Balgzand. *Vissery* 29: 432-438.
- DAAN, N., 1978. De hoeveelheid vis in de Noordzee en de consequenties voor het beleid. TNO-project 78-5: 195-203.
- KUIPERS, B.R., 1973. On the tidal migration of young plaice (*Pleuronectes platessa*) in the Waddensea.-*Neth. J. Sea Res.* vol. 6 (1): 376-388.
- , 1975. Experimental and field observations on the daily intake of juvenile plaice.-*Proc. 9th Eur. Mar. Biol. Symp.* 1975, 1-12.
- , 1975a. On the efficiency of a two-metre beam trawl for juvenile plaice.-*Neth. J. Sea Res.* 9 (1): 69-85.
- , 1977. On the ecology of juvenile plaice on a tidal flat in the Waddensea.-*Neth. J. Sea Res.* 11 (1): 56-91.

Tabellen 1 t/m 44

Aantallen I-groep schol in elke trek gevangen, gecorrigeerd voor efficiency. Treknummers verwijzen naar de Balgzandstations op de raaien 1 t/m 10 (Fig. 1).

I-groep schol 1-3 april 1975

Tabel 1.

treknr	aantallen/1000m2	sem lenste	sd
1-1	7.30	9.25	0.00
1-2	35.29	11.38	1.23
1-3	21.90	11.32	0.69
1-4	0.00	0.00	0.00
2-1	13.53	9.45	0.47
2-2	0.00	0.00	0.00
2-3	0.00	0.00	0.00
2-4	0.00	0.00	0.00
3-1	0.00	0.00	0.00
3-2	0.00	0.00	0.00
3-3	0.00	0.00	0.00
4-1	76.60	10.49	1.34
4-2	90.41	12.14	1.93
4-3	0.00	0.00	0.00
4-4	30.38	12.06	1.41
5-1	63.85	9.75	1.33
5-2	155.50	10.31	1.27
5-3	191.69	9.99	1.37
5-4	0.00	0.00	0.00
6-1	8.45	10.75	0.00
6-2	29.60	11.57	1.45
6-3	251.76	13.34	1.79
6-4	92.27	12.52	2.37
7-2	26.41	12.52	1.99
7-3	11.76	8.75	0.00
7-4	10.67	13.25	0.00
8-1	19.78	13.51	0.26
8-2	4.95	8.75	0.00
8-3	26.69	12.84	1.42
8-4	9.07	8.44	1.04
9-1	38.10	11.96	2.09
9-2	60.54	10.65	0.66
9-3	15.98	12.05	1.52
9-4	40.37	12.03	1.14

semiddelde aantallen oostzijde per 1000m2	36.13
spreidings van de aantallen	13.28
semiddelde lenste in cm	10.57
spreidings in cm	1.61
semiddelde aantallen westzijde per 1000m2	43.09
spreidings van de aantallen	16.62
semiddelde lenste in cm	12.42
spreidings in cm	2.04
semiddelde aantallen balgzand per 1000m2	39.20
spreidings van de aantallen	15.02
semiddelde lenste in cm	11.58
spreidings in cm	2.07

I-groep schol 17 april 1975

Tabel 2.

treknr	santallen/1000m2	sem lenste	sd
1-2	11.89	11.25	0.00
1-3	0.00	0.00	0.00
1-4	0.00	0.00	0.00
2-1	11.01	12.54	1.54
2-2	0.00	0.00	0.00
2-3	0.00	0.00	0.00
2-4	0.00	0.00	0.00
3-1	0.00	0.00	0.00
3-2	7.87	14.25	0.00
3-3	0.00	0.00	0.00
3-4	16.62	10.29	0.51
4-1	29.20	12.63	2.21
4-2	40.75	10.59	1.22
4-3	32.32	10.01	0.74
4-4	51.80	12.51	1.86
5-1	38.15	9.28	0.71
5-2	18.89	10.29	0.51
5-4	6.57	11.25	0.00

semiddelde aantallen oostzijde per 1000m2	14.73
spreadings van de aantallen	4.07
semiddelde lenste in cm	11.13
spreadings in cm	1.86

semiddelde aantallen balzand per 1000m2	14.73
spreadings van de aantallen	4.07
semiddelde lenste in cm	11.13
spreadings in cm	1.86

I-groep schol 2 mei 1975

Tabel 3.

treknr	aantallen/1000m2	sem lenste	sd
1-1	10.46	10.29	0.52
1-2	6.05	10.25	0.00
1-3	0.00	0.00	0.00
1-4	0.00	0.00	0.00
2-1	22.43	9.91	0.60
2-2	12.10	11.23	1.28
2-3	5.44	11.25	0.00
2-4	9.75	10.51	0.26
3-1	62.69	11.52	1.68
3-3	74.23	11.54	1.79
3-4	4.31	9.25	0.00
4-1	18.09	10.06	1.01
4-2	452.14	11.73	1.43
4-3	0.00	0.00	0.00
4-4	0.00	0.00	0.00
5-1	58.24	10.73	0.92
5-2	94.60	10.50	0.80
5-3	79.99	11.19	1.04
5-4	16.20	9.93	0.25

semiddelde aantallen oostzijde per 1000m2	48.77
spreadings van de aantallen	24.15
semiddelde lenste in cm	11.30
spreadings in cm	1.43

semiddelde aantallen balszand per 1000m2	48.77
spreadings van de aantallen	24.15
semiddelde lenste in cm	11.30
spreadings in cm	1.43

I-groep schol 15 mei 1975

Tabel 4.

treknr	aantallen/1000m2	sem lenste	sd
1-1	13.49	10.20	0.91
1-2	32.16	10.37	0.38
1-3	48.76	11.14	1.12
1-4	14.46	12.89	1.77
2-1	50.80	10.62	1.79
2-2	23.04	11.30	0.65
2-3	5.09	10.75	0.00
2-4	0.00	0.00	0.00
3-1	19.07	12.61	1.23
3-2	0.00	0.00	0.00
3-3	34.71	10.76	1.25
3-4	0.00	0.00	0.00
4-1	20.25	12.20	1.78
4-2	6.14	10.25	0.00
4-3	61.50	12.89	1.29
4-4	0.00	0.00	0.00
5-1	105.79	12.05	1.75
5-2	148.12	11.72	0.82
5-3	0.00	0.00	0.00
5-4	0.00	0.00	0.00
6-1	11.49	13.04	2.48
6-2	4.20	9.75	0.00
6-3	7.50	9.10	0.80
6-4	54.52	12.04	2.16
7-1	0.00	0.00	0.00
7-2	33.35	11.26	2.44
7-3	0.00	0.00	0.00
7-4	9.85	11.08	0.79
8-1	0.00	0.00	0.00
8-	9.98	11.29	0.53
8-3	4.57	11.25	0.00
8-4	17.61	12.06	1.07
9-1	15.90	13.96	1.68
9-2	26.39	11.25	1.06
9-3	57.05	12.73	1.53
9-4	21.61	12.84	2.43

semiddelde aantallen oostzijde per 1000m2	29.17
spreiding van de aantallen	8.94
semiddelde lenste in cm	11.63
spreiding in cm	1.49

semiddelde aantallen westzijde per 1000m2	17.13
spreiding van de aantallen	4.62
semiddelde lenste in cm	12.04
spreiding in cm	2.02

semiddelde aantallen balszand per 1000m2	23.82
spreiding van de aantallen	9.45
semiddelde lenste in cm	11.78
spreiding in cm	1.70

II-groep schol 15 mei 1975

treknr	aantallen/1000m2	sem lenste	sd
--------	------------------	------------	----

I-sroer schol 29 mei 1975

Tabel 5.

treknr	aantallen/1000m2	sem lenste	sd
1-1	0.00	0.00	0.00
1-3	14.75	10.27	0.37
1-4	21.55	14.32	0.83
2-1	18.05	10.76	0.96
2-2	0.00	0.00	0.00
2-3	15.31	15.28	0.52
2-4	0.00	0.00	0.00
3-1	6.74	15.25	0.00
3-2	12.29	13.72	2.03
3-3	3.40	9.75	0.00
3-4	4.05	10.75	0.00
4-1	21.53	12.36	0.99
4-2	66.62	12.57	0.74
4-3	77.81	13.22	1.02
4-4	52.51	13.13	1.52
5-1	31.32	12.21	1.32
5-2	180.47	12.57	1.25
5-3	66.35	11.51	1.18
5-4	24.06	12.24	2.51

gemiddelde aantallen oostzijde per 1000m2	32.46
spreidings van de aantallen	10.20
gemiddelde lenste in cm	12.59
spreidings in cm	1.54

gemiddelde aantallen balszand per 1000m2	32.46
spreidings van de aantallen	10.20
gemiddelde lenste in cm	12.59
spreidings in cm	1.54

I-groep schol 12-16 juni 1975

Tabel 6.

treknr	aantallen/1000m2	sem lenste	sd
1-1	98.48	13.55	2.37
1-2	85.30	15.74	1.33
1-3	44.04	12.29	1.98
1-4	19.18	11.47	0.65
2-1	53.29	12.34	2.10
2-2	17.20	13.87	1.02
2-3	89.38	12.43	2.04
2-4	20.01	14.76	2.90
3-1	102.70	13.81	1.68
3-2	0.00	0.00	0.00
3-3	7.26	14.25	0.00
3-4	15.20	11.31	1.31
4-1	0.00	0.00	0.00
4-2	10.08	16.25	0.00
4-3	17.79	15.06	0.77
4-4	0.00	0.00	0.00
5-1	114.98	12.92	1.79
5-2	32.01	12.85	2.27
5-3	0.00	0.00	0.00
5-4	0.00	0.00	0.00
6-1	29.22	11.88	1.01
6-2	10.99	10.75	0.00
6-3	47.92	12.18	2.15
6-4	149.51	17.07	0.51
7-1	0.00	0.00	0.00
7-2	39.74	13.59	1.63
7-3	62.24	12.38	2.81
8-1	12.15	15.75	0.00
8-2	36.39	15.27	0.41
8-3	66.54	14.04	2.27
8-4	0.00	0.00	0.00
9-1	18.09	15.66	2.01
9-2	14.00	17.75	0.00
9-3	10.53	14.25	0.00
9-4	0.00	0.00	0.00
gemiddelde aantallen oostzijde per 1000m2			36.35
spreidings van de aantallen			9.10
gemiddelde lenste in cm			13.43
spreidings in cm			2.21
gemiddelde aantallen westzijde per 1000m2			33.15
spreidings van de aantallen			10.38
gemiddelde lenste in cm			14.63
spreidings in cm			2.62
gemiddelde aantallen balgzand per 1000m2			34.98
spreidings van de aantallen			9.65
gemiddelde lenste in cm			14.00
spreidings in cm			2.47

I-sroef schol 1-2 Juli 1975

Tabel 7.

treknr	aantallen/1000m2	sem lenste	sd
1-1	68.79	13.35	1.39
1-2	44.46	14.86	3.20
1-3	8.89	11.75	0.00
1-4	51.50	14.23	1.88
2-1	39.68	14.24	1.07
2-2	29.90	18.51	0.25
2-3	8.94	13.25	0.00
2-4	0.00	0.00	0.00
3-1	50.50	14.30	3.01
3-2	39.77	16.86	1.07
3-3	19.94	17.97	3.18
3-4	15.75	15.01	0.26
4-1	30.98	13.79	0.60
4-2	25.95	14.97	1.50
4-3	69.83	15.09	1.71
4-4	105.63	15.92	2.11
5-1	34.25	13.21	0.70
5-2	74.05	14.98	2.14
5-3	0.00	0.00	0.00
5-4	0.00	0.00	0.00
6-1	106.02	13.37	1.00
6-2	630.29	14.94	2.15
6-3	210.17	15.89	2.97
6-4	0.00	0.00	0.00
7-1	0.00	0.00	0.00
7-2	183.62	17.35	1.45
7-3	78.36	13.27	1.71
7-4	31.84	14.18	1.26
8-1	0.00	0.00	0.00
8-2	139.32	17.51	2.04
8-3	98.85	15.94	0.69
8-4	8.81	13.75	0.00
9-1	108.29	15.55	1.23
9-2	38.23	15.56	0.76
9-3	120.22	15.87	1.11
9-4	66.44	16.46	1.98

semiddelde aantallen oostzijde per 1000m2	35.94
spreadings van de aantallen	6.50
semiddelde lenste in cm	14.96
spreadings in cm	2.33

semiddelde aantallen westzijde per 1000m2	113.78
spreadings van de aantallen	39.31
semiddelde lenste in cm	15.53
spreadings in cm	2.25

semiddelde aantallen balszand per 1000m2	70.54
spreadings van de aantallen	47.16
semiddelde lenste in cm	15.39
spreadings in cm	2.27

I-groep schol 10-11 Juli 1975

Tabel 8.

treknr	aantallen/1000m2	sem lenste	sd
1-1	72.34	15.65	2.55
1-2	52.78	14.28	1.21
1-3	0.00	0.00	0.00
1-4	58.47	14.51	0.25
2-1	27.79	13.39	1.13
2-2	0.00	0.00	0.00
2-3	0.00	0.00	0.00
2-4	20.82	15.25	0.00
3-1	0.00	0.00	0.00
3-2	0.00	0.00	0.00
3-3	0.00	0.00	0.00
3-4	0.00	0.00	0.00
4-1	218.70	15.54	1.45
4-2	0.00	0.00	0.00
4-3	0.00	0.00	0.00
4-4	0.00	0.00	0.00
5-1	201.04	16.06	2.15
5-2	6.40	13.25	0.00
5-3	0.00	0.00	0.00
5-4	0.00	0.00	0.00
6-1	100.77	14.35	0.93
6-2	158.17	15.33	1.48
6-3	75.38	16.21	2.40
6-4	0.00	0.00	0.00
7-1	0.00	0.00	0.00
7-2	19.44	17.25	0.00
7-3	66.51	13.69	1.11
7-4	30.48	15.51	0.25
8-1	0.00	0.00	0.00
8-2	24.04	15.35	1.02
8-3	37.59	16.11	2.40
8-4	15.13	14.06	0.77
9-1	251.00	16.53	1.30
9-2	103.17	16.16	1.50
9-3	0.00	0.00	0.00
9-4	52.75	16.01	2.64
semiddelste aantallen oostzijde per 1000m2			32.92
spreiding van de aantallen			14.82
semiddelste lenste in cm			15.40
spreiding in cm			1.88
semiddelste aantallen westzijde per 1000m2			58.40
spreiding van de aantallen			17.72
semiddelste lenste in cm			15.68
spreiding in cm			1.79
semiddelste aantallen balszand per 1000m2			44.24
spreiding van de aantallen			20.46
semiddelste lenste in cm			15.58
spreiding in cm			1.82

I-sroef schol 29-30 Juli 1975

Tabel 9.

treknr	aantallen/1000m2	sem	lenste	sd
1-1	0.00	0.00		0.00
1-2	13.52	14.75		0.00
1-3	0.00	0.00		0.00
1-4	0.00	0.00		0.00
2-1	32.91	17.78		1.76
2-2	0.00	0.00		0.00
2-3	0.00	0.00		0.00
2-4	0.00	0.00		0.00
3-1	15.05	18.75		0.00
3-2	0.00	0.00		0.00
3-3	0.00	0.00		0.00
3-4	0.00	0.00		0.00
4-1	108.19	16.45		1.41
4-2	0.00	0.00		0.00
4-3	0.00	0.00		0.00
4-4	0.00	0.00		0.00
5-1	29.42	18.59		2.00
5-2	72.39	14.56		1.44
5-3	11.49	19.75		0.00
5-4	7.42	14.75		0.00
6-1	27.98	14.06		0.76
6-2	33.02	15.81		1.75
6-3	22.11	16.25		0.00
6-4	17.34	19.25		0.00
7-1	0.00	0.00		0.00
7-2	0.00	0.00		0.00
7-3	56.36	14.71		0.73
7-4	0.00	0.00		0.00
8-1	24.32	13.25		0.00
8-2	0.00	0.00		0.00
8-3	0.00	0.00		0.00
8-4	0.00	0.00		0.00
9-1	0.00	0.00		0.00
9-2	19.21	18.75		0.00
9-3	0.00	0.00		0.00
9-4	14.51	17.25		0.00

semiddelde aantallen oostzijde per 1000m2	14.52
spreadings van de aantallen	6.50
semiddelde lenste in cm	16.47
spreadings in cm	2.11

semiddelde aantallen westzijde per 1000m2	13.43
spreadings van de aantallen	4.28
semiddelde lenste in cm	15.69
spreadings in cm	2.00

semiddelde aantallen balszend per 1000m2	14.03
spreadings van de aantallen	5.58
semiddelde lenste in cm	16.10
spreadings in cm	2.06

I-groep schol 12-13 augustus 1975

Tabel 10.

treknr	aantallen/1000m2	sem lenste	sd
1-1	11.08	15.75	0.00
1-2	0.00	0.00	0.00
1-3	43.00	16.75	0.00
1-4	48.93	18.35	1.12
2-1	0.00	0.00	0.00
2-2	0.00	0.00	0.00
2-3	0.00	0.00	0.00
2-4	0.00	0.00	0.00
3-1	0.00	0.00	0.00
3-2	0.00	0.00	0.00
3-3	0.00	0.00	0.00
3-4	0.00	0.00	0.00
4-1	22.73	20.25	0.00
4-2	0.00	0.00	0.00
4-3	0.00	0.00	0.00
4-4	0.00	0.00	0.00
5-1	0.00	0.00	0.00
5-2	28.30	15.90	2.67
5-3	0.00	0.00	0.00
5-4	0.00	0.00	0.00
6-1	0.00	0.00	0.00
6-2	0.00	0.00	0.00
6-3	16.68	13.75	0.00
6-4	0.00	0.00	0.00
7-1	0.00	0.00	0.00
7-2	34.45	14.18	1.26
7-3	0.00	0.00	0.00
7-4	19.12	15.75	0.00
8-1	0.00	0.00	0.00
8-2	12.63	15.75	0.00
8-3	0.00	0.00	0.00
8-4	0.00	0.00	0.00
9-1	0.00	0.00	0.00
9-2	0.00	0.00	0.00
9-3	0.00	0.00	0.00
9-4	0.00	0.00	0.00

semiddelde aantallen oostzijde per 1000m2	7.70
spreidings van de aantallen	3.53
semiddelde lenste in cm	17.55
spreidings in cm	1.97

semiddelde aantallen westzijde per 1000m2	5.18
spreidings van de aantallen	2.63
semiddelde lenste in cm	14.69
spreidings in cm	1.17

semiddelde aantallen balszand per 1000m2	6.58
spreidings van de aantallen	3.37
semiddelde lenste in cm	16.40
spreidings in cm	2.19

I-sroep schol 28-29 augustus 1975

Tabel 11.

treknr	aantallen/1000m2	sem lenste	sd
1-1	0.00	0.00	0.00
1-2	0.00	0.00	0.00
1-3	272.35	17.59	1.28
1-4	0.00	0.00	0.00
2-1	0.00	0.00	0.00
2-2	0.00	0.00	0.00
2-3	0.00	0.00	0.00
2-4	0.00	0.00	0.00
3-1	0.00	0.00	0.00
3-2	0.00	0.00	0.00
3-3	0.00	0.00	0.00
3-4	0.00	0.00	0.00
4-1	36.68	17.85	1.12
4-2	0.00	0.00	0.00
4-3	0.00	0.00	0.00
4-4	0.00	0.00	0.00
5-1	0.00	0.00	0.00
5-2	0.00	0.00	0.00
5-3	0.00	0.00	0.00
5-4	0.00	0.00	0.00
6-1	0.00	0.00	0.00
6-2	0.00	0.00	0.00
6-3	0.00	0.00	0.00
6-4	10.65	15.25	0.00
7-1	0.00	0.00	0.00
7-2	0.00	0.00	0.00
7-3	0.00	0.00	0.00
7-4	0.00	0.00	0.00
8-1	0.00	0.00	0.00
8-2	0.00	0.00	0.00
8-3	0.00	0.00	0.00
8-4	0.00	0.00	0.00
9-1	18.56	16.75	0.00
9-2	45.87	17.88	1.23
9-3	0.00	0.00	0.00
9-4	15.94	18.25	0.00

semiddelde aantallen oostzijde per 1000m2	15.45
spreidings van de aantallen	14.00
semiddelde lenste in cm	17.62
spreidings in cm	1.26

semiddelde aantallen westzijde per 1000m2	5.69
spreidings van de aantallen	3.20
semiddelde lenste in cm	17.41
spreidings in cm	1.28

semiddelde aantallen balszand per 1000m2	11.11
spreidings van de aantallen	11.62
semiddelde lenste in cm	17.56
spreidings in cm	1.24

I-groep schol 8-9september 1975

***** Tabel 12.

treknr	aantallen/1000m2	sem lenste	sd
1-1	32.71	18.44	3.16
1-2	30.79	17.25	0.00
1-3	125.78	18.34	1.96
1-4	59.11	17.96	3.48
2-1	0.00	0.00	0.00
2-2	14.72	15.75	0.00
2-3	45.07	19.63	1.26
2-4	0.00	0.00	0.00
3-1	0.00	0.00	0.00
3-2	0.00	0.00	0.00
3-3	0.00	0.00	0.00
3-4	0.00	0.00	0.00
4-1	27.47	18.55	0.76
4-2	0.00	0.00	0.00
4-3	0.00	0.00	0.00
4-4	0.00	0.00	0.00
5-1	14.46	17.75	0.00
5-2	0.00	0.00	0.00
5-3	0.00	0.00	0.00
5-4	0.00	0.00	0.00
6-1	18.67	15.66	2.09
6-2	16.64	18.75	0.00
6-3	0.00	0.00	0.00
6-4	0.00	0.00	0.00
7-1	0.00	0.00	0.00
7-2	13.82	14.75	0.00
7-3	0.00	0.00	0.00
7-4	0.00	0.00	0.00
8-2	0.00	0.00	0.00
8-3	0.00	0.00	0.00
8-4	0.00	0.00	0.00
9-1	19.44	17.25	0.00
9-2	32.59	20.25	0.00
9-3	0.00	0.00	0.00
9-4	25.02	16.65	1.27

semiddelde aantallen oostzijde per 1000m2	17.50
spreadings van de aantallen	7.14
semiddelde lenste in cm	18.24
spreadings in cm	2.27

semiddelde aantallen westzijde per 1000m2	8.41
spreadings van de aantallen	3.05
semiddelde lenste in cm	17.59
spreadings in cm	2.14

semiddelde aantallen balszand per 1000m2	13.61
spreadings van de aantallen	7.29
semiddelde lenste in cm	18.03
spreadings in cm	2.21

I-groep schol 11 september 1975

Tabel 13.

treknr	aantallen/1000m2	sem lenste	sd
1-1	0.00	0.00	0.00
1-2	29.02	20.25	0.00
1-3	41.44	18.70	1.23
1-4	201.84	21.13	1.58
2-1	0.00	0.00	0.00
2-2	0.00	0.00	0.00
2-3	18.53	17.25	0.00
2-4	0.00	0.00	0.00
3-1	0.00	0.00	0.00
3-2	0.00	0.00	0.00
3-3	0.00	0.00	0.00
3-4	0.00	0.00	0.00
4-1	19.59	16.75	0.00
4-2	0.00	0.00	0.00
4-3	36.30	20.50	0.25
4-4	0.00	0.00	0.00
5-1	0.00	0.00	0.00
5-2	21.52	14.75	0.00
5-3	14.12	16.25	0.00
5-4	0.00	0.00	0.00

semiddelde aantallen oostzijde per 1000m2	19.12
spreadings van de aantallen	10.35
semiddelde lenste in cm	19.79
spreadings in cm	2.30

semiddelde aantallen balszand per 1000m2	19.12
spreadings van de aantallen	10.35
semiddelde lenste in cm	19.79
spreadings in cm	2.30

I-groep schol 24 september 1975

Tabel 14.

treknr	santallen/1000m2	sem lenste	sd
1-1	0.00	0.00	0.00
1-2	0.00	0.00	0.00
1-3	53.40	18.57	1.36
1-4	53.20	17.75	1.82
2-1	42.40	19.06	2.89
2-2	0.00	0.00	0.00
2-3	0.00	0.00	0.00
2-4	0.00	0.00	0.00
3-1	0.00	0.00	0.00
3-2	0.00	0.00	0.00
3-3	0.00	0.00	0.00
3-4	0.00	0.00	0.00
4-1	73.86	19.21	2.22
4-2	20.65	22.25	0.00
4-3	13.80	18.25	0.00
4-4	0.00	0.00	0.00
5-1	29.16	19.25	0.00
5-2	19.76	18.75	0.00
5-3	0.00	0.00	0.00
5-4	0.00	0.00	0.00

semiddelde aantallen oostzijde per 1000m2	15.31
spreadings van de aantallen	5.29
semiddelde lenste in cm	18.96
spreadings in cm	2.07

semiddelde aantallen balgzand per 1000m2	15.31
spreadings van de aantallen	5.29
semiddelde lenste in cm	18.96
spreadings in cm	2.07

I-groep schol 8-9 oktober 1975

***** Tabel 15.

treknr	aantallen/1000m2	sem lenste	sd
1-1	0.00	0.00	0.00
1-2	39.11	18.23	1.27
1-3	33.59	22.11	1.26
1-4	14.66	22.25	0.00
2-1	0.00	0.00	0.00
2-2	0.00	0.00	0.00
2-3	0.00	0.00	0.00
2-4	0.00	0.00	0.00
3-1	0.00	0.00	0.00
3-2	0.00	0.00	0.00
3-3	13.89	17.25	0.00
3-4	10.98	16.25	0.00
4-1	19.73	20.75	0.00
4-2	0.00	0.00	0.00
4-3	50.90	21.77	0.50
4-4	0.00	0.00	0.00
5-1	123.87	20.36	1.83
5-2	37.41	21.61	1.26
5-3	0.00	0.00	0.00
5-4	0.00	0.00	0.00
6-1	0.00	0.00	0.00
6-2	48.86	22.00	0.25
6-3	0.00	0.00	0.00
6-4	0.00	0.00	0.00
7-1	0.00	0.00	0.00
7-2	0.00	0.00	0.00
7-3	0.00	0.00	0.00
7-4	0.00	0.00	0.00
8-1	0.00	0.00	0.00
8-2	0.00	0.00	0.00
8-3	15.83	20.25	0.00
8-4	0.00	0.00	0.00
9-1	0.00	0.00	0.00
9-2	0.00	0.00	0.00
9-3	0.00	0.00	0.00
9-4	0.00	0.00	0.00

semiddelde aantallen oostzijde per 1000m2	17.21
spreadings van de aantallen	6.86
semiddelde lenste in cm	20.48
spreadings in cm	2.03

semiddelde aantallen westzijde per 1000m2	4.04
spreadings van de aantallen	3.25
semiddelde lenste in cm	21.58
spreadings in cm	0.79

semiddelde aantallen balszand per 1000m2	11.36
spreadings van de aantallen	8.61
semiddelde lenste in cm	20.69
spreadings in cm	1.89

I-groep schol 23-24 oktober 1975

Tabel 16.

treknr	aantallen/1000m2	sem lenste	sd
1-1	0.00	0.00	0.00
1-2	33.20	21.25	0.00
1-3	0.00	0.00	0.00
1-4	0.00	0.00	0.00
2-1	0.00	0.00	0.00
2-2	0.00	0.00	0.00
2-3	0.00	0.00	0.00
2-4	0.00	0.00	0.00
3-1	0.00	0.00	0.00
3-2	0.00	0.00	0.00
3-3	0.00	0.00	0.00
3-4	18.47	17.25	0.00
4-1	0.00	0.00	0.00
4-2	0.00	0.00	0.00
4-3	0.00	0.00	0.00
4-4	0.00	0.00	0.00
5-1	16.11	19.75	0.00
5-2	0.00	0.00	0.00
5-3	0.00	0.00	0.00
5-4	0.00	0.00	0.00
6-1	0.00	0.00	0.00
6-2	0.00	0.00	0.00
6-3	0.00	0.00	0.00
6-4	0.00	0.00	0.00
7-1	0.00	0.00	0.00
7-2	0.00	0.00	0.00
7-3	0.00	0.00	0.00
7-4	0.00	0.00	0.00
8-1	0.00	0.00	0.00
8-2	0.00	0.00	0.00
8-3	0.00	0.00	0.00
8-4	28.53	21.25	0.00
9-1	0.00	0.00	0.00
9-2	0.00	0.00	0.00
9-3	36.85	21.54	0.76
9-4	0.00	0.00	0.00

semiddelde aantallen oostzijde per 1000m2	3.39
spreiding van de aantallen	2.02
semiddelde lenste in cm	19.80
spreiding in cm	1.69

semiddelde aantallen westzijde per 1000m2	4.09
spreiding van de aantallen	2.91
semiddelde lenste in cm	21.41
spreiding in cm	0.58

semiddelde aantallen balgzand per 1000m2	3.70
spreiding van de aantallen	2.44
semiddelde lenste in cm	20.68
spreiding in cm	1.40

I-groef schol 6-7 november 1975

Tabel 17.

treknr	aantallen/1000m2	sem lenste	sd
1-1	0.00	0.00	0.00
1-2	13.92	16.75	0.00
1-3	0.00	0.00	0.00
1-4	0.00	0.00	0.00
2-1	0.00	0.00	0.00
2-2	0.00	0.00	0.00
2-3	0.00	0.00	0.00
2-4	0.00	0.00	0.00
3-1	0.00	0.00	0.00
3-2	0.00	0.00	0.00
3-3	0.00	0.00	0.00
3-4	0.00	0.00	0.00
4-1	23.28	17.25	0.00
4-2	0.00	0.00	0.00
4-3	19.05	19.25	0.00
4-4	0.00	0.00	0.00
5-1	12.24	16.25	0.00
5-2	0.00	0.00	0.00
5-3	0.00	0.00	0.00
5-4	0.00	0.00	0.00
6-1	0.00	0.00	0.00
6-2	0.00	0.00	0.00
6-3	0.00	0.00	0.00
6-4	0.00	0.00	0.00
7-1	0.00	0.00	0.00
7-2	0.00	0.00	0.00
7-3	28.44	20.25	0.00
7-4	0.00	0.00	0.00
8-1	0.00	0.00	0.00
8-2	0.00	0.00	0.00
8-3	0.00	0.00	0.00
8-4	0.00	0.00	0.00
9-1	0.00	0.00	0.00
9-2	0.00	0.00	0.00
9-3	0.00	0.00	0.00
9-4	0.00	0.00	0.00

semiddelde aantallen oostzijde per 1000m2	3.42
spreadings van de aantallen	1.68
semiddelde lenste in cm	17.53
spreadings in cm	1.13

semiddelde aantallen westzijde per 1000m2	1.78
spreadings van de aantallen	1.84
semiddelde lenste in cm	20.25
spreadings in cm	0.00

semiddelde aantallen balszand per 1000m2	2.69
spreadings van de aantallen	1.91
semiddelde lenste in cm	18.46
spreadings in cm	1.68

I-sroep schol 2-7 april 1976

Tabel 18.

treknr	aantallen/1000m2	sem lenste	sd
1-1	9.30	8.11	0.78
1-2	17.67	10.31	2.81
1-3	9.71	7.75	0.00
1-4	0.00	0.00	0.00
2-1	5.29	7.75	0.00
2-2	0.00	0.00	0.00
2-3	0.00	0.00	0.00
2-4	12.69	8.09	0.24
3-1	11.38	8.23	0.92
3-2	7.93	8.25	0.00
3-3	0.00	0.00	0.00
3-4	26.86	10.56	2.22
4-1	3.88	6.75	0.00
4-2	53.57	10.34	2.54
4-3	37.73	11.64	2.03
4-4	9.25	11.75	0.00
5-1	14.76	7.62	0.77
5-2	55.93	12.66	1.53
5-3	9.19	11.25	0.00
5-4	0.00	0.00	0.00
6-1	4.60	8.25	0.00
6-2	0.00	0.00	0.00
6-3	6.62	10.25	0.00
6-4	3.37	7.75	0.00
7-2	0.00	0.00	0.00
7-4	0.00	0.00	0.00
8-1	9.41	8.75	0.00
8-2	0.00	0.00	0.00
8-3	0.00	0.00	0.00
8-4	12.25	11.25	0.00
9-1	7.87	8.75	0.00
9-2	13.71	10.21	2.08
9-3	4.71	9.75	0.00
9-4	52.18	11.84	2.44

gemiddelde aantallen oostzijde per 1000m2	14.26
spreidings van de aantallen	3.85
gemiddelde lenste in cm	10.42
spreidings in cm	2.48

gemiddelde aantallen westzijde per 1000m2	8.20
spreidings van de aantallen	3.74
gemiddelde lenste in cm	10.67
spreidings in cm	2.23

gemiddelde aantallen balgzand per 1000m2	11.76
spreidings van de aantallen	4.82
gemiddelde lenste in cm	10.51
spreidings in cm	2.34

I-groep schol 5-6 mei 1976

Tabel 19.

treknr	aantallen/1000m2	sem lenste	sd
1-1	3.47	7.75	0.00
1-2	58.50	12.28	1.62
1-3	9.39	9.25	0.00
1-4	51.53	10.31	2.03
2-1	27.22	9.63	1.48
2-2	5.67	8.75	0.00
2-3	6.20	9.25	0.00
2-4	0.00	0.00	0.00
3-1	19.50	11.70	1.47
3-2	84.52	13.01	1.98
3-3	13.83	10.41	1.03
3-4	20.83	10.29	0.51
4-1	183.54	11.56	2.47
4-2	193.54	11.97	1.75
4-3	12.73	12.25	0.00
4-4	10.45	9.59	0.78
5-1	156.34	11.92	1.64
5-2	169.05	11.24	1.56
5-3	26.57	11.23	1.91
5-4	0.00	0.00	0.00
6-1	60.15	11.70	1.10
6-2	15.81	9.15	0.63
6-3	22.75	7.25	0.00
6-4	7.28	7.01	0.27
7-1	90.17	14.49	1.76
7-2	44.45	12.91	1.53
7-3	175.09	10.44	1.90
7-4	0.00	0.00	0.00
8-1	133.82	12.06	2.01
8-2	96.15	12.52	1.88
8-3	144.32	11.90	1.49
8-4	38.68	12.09	0.86
9-1	137.00	12.58	1.41
9-2	22.98	9.16	1.48
9-3	40.55	11.63	1.95
9-4	43.89	12.32	2.62
semiddelde aantallen oostzijde per 1000m2			52.64
spreidings van de aantallen			15.33
semiddelde lenste in cm			11.56
spreidings in cm			1.99
semiddelde aantallen westzijde per 1000m2			67.07
spreidings van de aantallen			14.23
semiddelde lenste in cm			11.86
spreidings in cm			2.19
semiddelde aantallen balszand per 1000m2			59.06
spreidings van de aantallen			16.35
semiddelde lenste in cm			11.73
spreidings in cm			2.10

I-groef schol 18-19 mei 1976

Tabel 20.

treknr	aantallen/1000m2	sem lenste	sd
1-1	9.56	12.75	0.00
1-2	2.98	7.75	0.00
1-3	21.19	10.92	1.04
1-4	15.10	11.33	1.98
2-1	5.14	8.75	0.00
2-2	8.10	11.75	0.00
2-3	53.88	12.04	2.14
2-4	26.84	10.82	0.69
3-1	0.00	0.00	0.00
3-2	121.97	10.85	1.30
3-3	183.05	11.84	1.79
3-4	72.05	11.27	0.96
4-1	34.52	11.14	0.62
4-2	17.16	12.75	0.00
4-3	76.29	13.67	1.32
4-4	607.70	11.73	1.16
5-1	52.29	11.77	0.41
5-2	793.92	12.14	1.84
5-3	59.68	9.87	0.57
5-4	7.55	11.75	0.00
6-1	30.70	10.19	1.34
6-2	18.55	11.88	1.02
6-3	126.37	12.36	1.90
6-4	0.00	0.00	0.00
7-1	21.22	10.74	1.26
7-2	152.10	9.83	1.95
7-3	0.00	0.00	0.00
7-4	10.54	13.25	0.00
8-1	28.26	11.47	0.64
8-2	8.02	10.75	0.00
8-3	16.78	15.75	0.00
8-4	59.35	11.49	1.30
9-2	89.35	10.88	1.47
9-3	10.73	10.25	0.00
9-4	101.13	12.02	1.40
=====			
gemiddelde aantallen oostzijde per 1000m2			108.45
spreiding van de aantallen			48.13
gemiddelde lenste in cm			11.82
spreiding in cm			1.63

gemiddelde aantallen westzijde per 1000m2			44.87
spreiding van de aantallen			13.12
gemiddelde lenste in cm			11.31
spreiding in cm			1.97

gemiddelde aantallen balszand per 1000m2			81.20
spreiding van de aantallen			48.83
gemiddelde lenste in cm			11.67
spreiding in cm			1.75
=====			

I-groef schol 1-2 Juni 1976

Tabel 21.

treknr	aantallen/1000m2	sem lenste	sd
1-1	5.89	9.75	0.00
1-2	37.71	11.54	1.19
1-3	20.96	15.12	3.30
1-4	65.27	12.37	2.08
2-1	0.00	0.00	0.00
2-2	32.73	10.74	1.73
2-3	23.52	15.32	1.76
2-4	22.24	11.32	0.75
3-1	0.00	0.00	0.00
3-2	207.20	14.25	1.95
3-3	291.95	13.91	1.63
3-4	176.85	13.14	1.22
4-1	17.97	15.75	0.00
4-2	346.52	12.18	2.20
4-3	28.59	12.57	0.76
4-4	224.25	13.89	1.90
5-1	9.90	9.75	0.00
5-2	298.95	13.71	2.11
5-3	411.00	12.77	1.99
5-4	121.02	13.27	1.27
6-1	18.27	13.24	1.99
6-2	38.22	13.60	1.98
6-3	86.60	13.62	1.97
6-4	144.83	12.49	2.27
7-1	12.90	13.75	0.00
7-2	47.70	11.48	0.95
7-3	5.89	9.75	0.00
7-4	19.00	15.25	0.00
8-1	0.00	0.00	0.00
8-2	0.00	0.00	0.00
8-3	191.24	13.05	2.50
8-4	46.32	13.31	2.47
9-1	16.63	14.75	0.00
9-2	127.79	14.01	1.99
9-3	0.00	0.00	0.00
9-4	107.98	14.43	1.69
semiddelde aantallen oostzijde per 1000m2	117.13		
spreadings van de aantallen	30.59		
semiddelde lenste in cm	13.21		
spreadings in cm	2.08		
semiddelde aantallen westzijde per 1000m2	53.96		
spreadings van de aantallen	15.42		
semiddelde lenste in cm	13.35		
spreadings in cm	2.22		
semiddelde aantallen balszand per 1000m2	89.05		
spreadings van de aantallen	40.29		
semiddelde lenste in cm	13.26		
spreadings in cm	2.12		

I-groef schol 15-16 Juni 1976

Tabel 22.

treknr	aantallen/1000m2	sem lenste	sd
1-1	20.37	12.76	1.98
1-2	26.70	10.95	0.73
1-3	17.94	13.61	2.23
1-4	23.02	13.03	1.51
2-1	0.00	0.00	0.00
2-2	0.00	0.00	0.00
2-3	9.37	11.25	0.00
2-4	0.00	0.00	0.00
3-1	0.00	0.00	0.00
3-2	84.66	13.32	1.06
3-3	168.16	13.33	1.34
3-4	35.95	13.33	1.41
4-1	38.88	13.97	1.33
4-2	742.03	13.86	1.88
4-3	69.37	14.60	1.45
4-4	60.22	14.88	1.09
5-1	74.23	13.07	0.41
5-2	245.13	13.62	1.85
5-3	330.10	13.50	1.51
5-4	13.65	14.25	0.00
6-1	55.38	14.72	1.57
6-2	98.72	13.88	2.06
6-3	22.43	11.07	1.06
6-4	18.18	13.03	1.52
7-1	42.68	14.33	1.41
7-2	68.13	12.46	1.30
7-3	239.04	12.26	1.51
7-4	15.86	11.75	0.00
8-1	12.80	14.25	0.00
8-2	24.57	13.51	0.26
8-3	95.18	14.71	2.32
8-4	16.81	16.25	0.00
9-1	31.76	15.06	0.76
9-2	14.42	14.75	0.00
9-3	0.00	0.00	0.00
9-4	132.84	13.90	1.29

semiddelde aantallen oostzijde per 1000m2	97.99
spreadings van de aantallen	40.15
semiddelde lenste in cm	13.65
spreadings in cm	1.71

semiddelde aantallen westzijde per 1000m2	55.55
spreadings van de aantallen	15.93
semiddelde lenste in cm	13.47
spreadings in cm	1.91

semiddelde aantallen balszand per 1000m2	79.13
spreadings van de aantallen	37.97
semiddelde lenste in cm	13.58
spreadings in cm	1.78

I-groep schol 29 Juni-1 Juli 1976

Tabel 23.

treknr	aantallen/1000m2	sem lenste	sd
1-1	0.00	0.00	0.00
1-2	124.35	13.76	2.07
1-3	0.00	0.00	0.00
1-4	0.00	0.00	0.00
2-1	10.00	13.75	0.00
2-2	9.37	11.25	0.00
2-3	0.00	0.00	0.00
2-4	8.60	11.25	0.00
3-1	30.35	13.57	0.76
3-2	67.26	12.86	0.67
3-3	0.00	0.00	0.00
3-4	8.73	13.75	0.00
4-1	218.56	14.39	1.73
4-2	53.17	13.14	0.71
4-3	37.83	13.90	1.69
4-4	37.22	13.51	0.25
5-1	140.18	13.92	1.02
5-2	48.57	13.49	0.60
5-3	0.00	0.00	0.00
5-4	0.00	0.00	0.00
6-1	158.77	13.81	1.57
6-2	0.00	0.00	0.00
6-3	135.10	13.46	1.89
6-4	0.00	0.00	0.00
7-1	0.00	0.00	0.00
7-2	0.00	0.00	0.00
7-3	10.97	12.75	0.00
7-4	0.00	0.00	0.00
8-1	0.00	0.00	0.00
8-2	11.22	12.75	0.00
8-3	0.00	0.00	0.00
8-4	81.15	14.15	1.41
9-1	0.00	0.00	0.00
9-2	0.00	0.00	0.00
9-3	13.15	12.75	0.00
9-4	9.45	11.75	0.00
semiddelde aantallen oostzijde per 1000m2			39.71
spreidings van de aantallen			13.43
semiddelde lenste in cm			13.76
spreidings in cm			1.51
semiddelde aantallen westzijde per 1000m2			26.24
spreidings van de aantallen			13.26
semiddelde lenste in cm			13.63
spreidings in cm			1.63
semiddelde aantallen balszand per 1000m2			33.72
spreidings van de aantallen			14.81
semiddelde lenste in cm			13.71
spreidings in cm			1.55

I-groep schol 3-4 augustus 1976

Tabel 24.

treknr	aantallen/1000m2	sem lenste	sd
1-1	66.31	17.51	0.25
1-2	54.72	15.25	0.00
1-3	49.58	15.27	0.41
1-4	262.66	15.26	0.37
2-1	0.00	0.00	0.00
2-2	0.00	0.00	0.00
2-3	0.00	0.00	0.00
2-4	0.00	0.00	0.00
3-1	0.00	0.00	0.00
3-2	76.49	16.05	1.48
3-3	51.27	16.45	1.48
3-4	11.55	13.75	0.00
4-1	0.00	0.00	0.00
4-2	75.43	17.29	1.66
4-3	248.51	17.05	1.44
4-4	99.17	16.67	1.75
5-1	0.00	0.00	0.00
5-2	421.29	16.40	1.25
5-3	0.00	0.00	0.00
5-4	0.00	0.00	0.00
6-1	298.90	16.43	2.02
6-4	71.30	16.66	1.87
7-2	18.95	16.25	0.00
7-4	46.18	14.25	0.00
8-2	22.72	19.75	0.00
8-4	87.73	16.14	1.52
9-2	0.00	0.00	0.00
9-4	32.16	16.75	0.00
semiddelste aantallen oostzijde per 1000m2	70.85		
spreiding van de aantallen	25.88		
semiddelste lenste in cm	16.30		
spreiding in cm	1.41		
semiddelste aantallen westzijde per 1000m2	72.24		
spreiding van de aantallen	36.26		
semiddelste lenste in cm	16.38		
spreiding in cm	1.93		
semiddelste aantallen balzand per 1000m2	71.25		
spreiding van de aantallen	28.51		
semiddelste lenste in cm	16.34		
spreiding in cm	1.69		

I-groef schol 1-15 september 1976

Tabel 25.

treknr	aantallen/1000m2	sem lenste	sd
1-1	84.83	14.76	0.36
1-2	99.90	15.39	0.41
1-3	38.39	16.15	1.26
1-4	46.08	15.28	0.50
2-1	143.80	17.26	1.78
2-2	25.12	15.75	0.00
2-3	120.84	18.80	2.28
2-4	79.87	17.32	2.25
3-1	0.00	0.00	0.00
3-2	69.14	16.73	1.02
3-3	0.00	0.00	0.00
3-4	0.00	0.00	0.00
4-1	34.66	15.51	0.25
4-2	127.87	18.81	1.71
4-3	40.07	16.75	0.00
4-4	0.00	0.00	0.00
5-1	25.10	17.75	0.00
5-2	345.32	18.92	1.88
5-3	27.04	18.25	0.00
5-4	23.79	19.25	0.00
6-1	35.34	18.10	2.00
6-2	71.96	17.42	0.88
6-3	76.11	16.61	1.65
6-4	56.53	15.88	0.59
7-1	0.00	0.00	0.00
7-2	0.00	0.00	0.00
7-3	0.00	0.00	0.00
7-4	123.30	16.03	1.16
8-1	28.90	19.25	0.00
8-2	36.49	16.77	0.51
8-3	0.00	0.00	0.00
8-4	80.95	16.06	1.05
9-1	0.00	0.00	0.00
9-2	0.00	0.00	0.00
9-3	0.00	0.00	0.00
9-4	22.90	16.75	0.00
semiddelste aantallen oostzijde per 1000m2			66.59
spreidings van de aantallen			18.19
semiddelste lenste in cm			17.53
spreidings in cm			2.14
semiddelste aantallen westzijde per 1000m2			33.28
spreidings van de aantallen			9.92
semiddelste lenste in cm			16.68
spreidings in cm			1.44
semiddelste aantallen balszand per 1000m2			51.79
spreidings van de aantallen			22.44
semiddelste lenste in cm			17.25
spreidings in cm			1.97

I-groep schol 13-14 oktober 1976

Tabel 26.

treknr	aantallen/1000m2	sem lenste	sd
1-1	19.74	15.25	0.00
1-2	0.00	0.00	0.00
1-3	0.00	0.00	0.00
1-4	0.00	0.00	0.00
2-1	0.00	0.00	0.00
2-2	73.93	19.14	0.87
2-3	98.29	17.42	1.83
2-4	0.00	0.00	0.00
3-1	16.00	15.25	0.00
3-2	21.87	18.25	0.00
3-3	0.00	0.00	0.00
3-4	0.00	0.00	0.00
4-1	87.22	16.61	1.09
4-2	0.00	0.00	0.00
4-3	74.03	18.83	1.00
4-4	34.18	16.84	1.01
5-1	113.01	18.82	0.91
5-2	362.28	19.34	1.63
5-3	0.00	0.00	0.00
5-4	0.00	0.00	0.00
6-1	55.73	21.42	1.50
6-2	86.91	19.13	2.63
6-3	0.00	0.00	0.00
6-4	108.86	17.36	1.12
7-1	0.00	0.00	0.00
7-2	0.00	0.00	0.00
7-3	0.00	0.00	0.00
7-4	0.00	0.00	0.00
8-1	0.00	0.00	0.00
8-2	0.00	0.00	0.00
8-3	0.00	0.00	0.00
8-4	0.00	0.00	0.00
9-1	34.99	20.25	0.00
9-2	55.74	18.44	1.50
9-3	100.17	19.47	1.63
9-4	132.72	19.64	1.59

semiddelde aantallen oostzijde per 1000m2	45.03
spreidings van de aantallen	19.26
semiddelde lenste in cm	18.46
spreidings in cm	1.78

semiddelde aantallen westzijde per 1000m2	35.95
spreidings van de aantallen	12.26
semiddelde lenste in cm	19.20
spreidings in cm	2.01

semiddelde aantallen balszand per 1000m2	40.99
spreidings van de aantallen	16.94
semiddelde lenste in cm	18.79
spreidings in cm	1.91

I-groep schol 9-11 november 1976

Tabel 27.

treknr	aantallen/1000m2	sem lenste	sd
1-1	21.75	19.25	0.00
1-2	38.48	18.76	1.75
1-3	0.00	0.00	0.00
1-4	18.24	16.75	0.00
2-1	18.18	15.75	0.00
2-2	0.00	0.00	0.00
2-3	0.00	0.00	0.00
2-4	0.00	0.00	0.00
3-1	0.00	0.00	0.00
3-2	23.93	20.75	0.00
3-3	0.00	0.00	0.00
3-4	0.00	0.00	0.00
4-1	18.60	19.75	0.00
4-2	0.00	0.00	0.00
4-3	0.00	0.00	0.00
4-4	0.00	0.00	0.00
5-1	183.95	19.45	2.06
5-2	139.74	19.80	1.98
5-3	45.95	18.55	1.23
5-4	0.00	0.00	0.00
6-1	94.31	21.07	2.05
6-2	18.29	17.25	0.00
6-3	37.35	17.01	0.25
6-4	0.00	0.00	0.00
7-1	0.00	0.00	0.00
7-2	62.81	16.11	0.48
7-3	0.00	0.00	0.00
7-4	0.00	0.00	0.00
8-1	0.00	0.00	0.00
8-2	71.15	17.55	1.38
8-3	23.79	19.25	0.00
8-4	0.00	0.00	0.00
9-1	0.00	0.00	0.00
9-2	0.00	0.00	0.00
9-3	0.00	0.00	0.00
9-4	89.71	19.41	0.66
semiddelde aantallen oostzijde per 1000m2			25.44
spreidings van de aantallen			11.30
semiddelde lenste in cm			19.25
spreidings in cm			1.97
semiddelde aantallen westzijde per 1000m2			24.84
spreidings van de aantallen			9.04
semiddelde lenste in cm			18.61
spreidings in cm			2.14
semiddelde aantallen balszand per 1000m2			25.17
spreidings van de aantallen			10.22
semiddelde lenste in cm			18.93
spreidings in cm			2.06

I-groep schol 29 maart 1977

Tabel 28.

treknr	aantallen/1000m2	sem lenste	sd
1-1	56.71	8.97	1.84
1-2	6.91	7.75	0.00
1-3	13.41	7.75	0.00
1-4	17.84	8.75	0.00
2-1	17.59	9.01	0.26
3-1	6.82	7.25	0.00
3-2	13.59	8.75	0.00
3-3	0.00	0.00	0.00
3-4	6.70	7.75	0.00
4-1	50.08	8.65	0.97
4-2	63.88	13.97	0.40
4-3	0.00	0.00	0.00
4-4	0.00	0.00	0.00
5-1	20.50	11.25	2.17
5-4	0.00	0.00	0.00

semiddelde aantallen oostzijde per 1000m2	18.27
spreadings van de aantallen	5.69
semiddelde lenste in cm	10.06
spreadings in cm	2.55

semiddelde aantallen balszand per 1000m2	18.27
spreadings van de aantallen	5.69
semiddelde lenste in cm	10.06
spreadings in cm	2.55

I-groep schol 5-6 mei 1977

Tabel 29.

treknr	aantallen/1000m2	sem lenste	sd
1-1	31.41	10.97	2.68
1-2	31.25	9.79	1.19
1-3	44.66	10.52	1.05
1-4	43.20	11.03	1.41
2-1	44.78	11.38	2.03
2-2	38.39	10.97	1.53
2-3	28.46	10.09	1.23
2-4	18.67	10.51	0.26
3-1	44.62	11.43	0.66
3-2	255.71	13.44	2.15
3-3	64.42	13.41	1.94
3-4	0.00	0.00	0.00
4-1	27.64	13.25	0.00
4-2	36.54	11.52	0.83
4-3	23.45	13.86	1.75
4-4	0.00	0.00	0.00
5-1	40.39	13.18	1.99
5-2	460.66	11.40	1.76
5-3	8.90	13.75	0.00
5-4	38.73	12.33	1.84
6-1	23.51	10.24	1.56
6-2	15.02	8.80	0.52
6-3	13.18	7.62	0.77
6-4	0.00	0.00	0.00
7-1	0.00	0.00	0.00
7-2	0.00	0.00	0.00
7-3	0.00	0.00	0.00
7-4	11.01	8.75	0.00
8-1	28.82	14.01	1.50
8-2	15.17	14.25	0.00
8-3	6.85	10.75	0.00
8-4	0.00	0.00	0.00
9-1	18.94	11.25	0.00
9-2	7.49	10.75	0.00
9-3	59.19	10.11	1.28

gemiddelde aantallen oostzijde per 1000m2	64.09
spreadings van de aantallen	24.57
gemiddelde lenste in cm	11.95
spreadings in cm	2.08

gemiddelde aantallen westzijde per 1000m2	13.28
spreadings van de aantallen	4.20
gemiddelde lenste in cm	10.82
spreadings in cm	2.22

gemiddelde aantallen balgzand per 1000m2	42.32
spreadings van de aantallen	31.55
gemiddelde lenste in cm	11.76
spreadings in cm	2.13

I-groep schol 1-2 Juni 1977

Tabel 30.

treknr	aantallen/1000m2	sem lenste	sd
1-1	15.79	12.25	0.00
1-2	24.19	12.05	1.50
1-3	31.16	11.95	0.47
1-4	39.43	10.35	0.82
2-1	0.00	0.00	0.00
2-2	32.24	15.28	0.51
2-3	20.50	14.75	0.00
2-4	137.65	13.83	1.62
3-1	9.94	10.25	0.00
3-2	123.82	14.00	2.48
3-3	155.65	12.54	1.56
3-4	71.89	13.95	2.10
4-1	11.20	11.25	0.00
4-2	141.10	11.79	1.16
4-3	448.67	14.49	2.04
4-4	108.64	14.08	1.71
5-1	0.00	0.00	0.00
5-2	651.59	13.63	1.81
5-3	353.77	12.98	1.89
5-4	51.73	11.61	0.49
6-1	0.00	0.00	0.00
6-2	171.41	12.72	1.79
6-3	264.18	11.92	1.93
6-4	0.00	0.00	0.00
7-1	0.00	0.00	0.00
7-2	17.30	14.75	0.00
7-3	0.00	0.00	0.00
7-4	19.10	13.25	0.00
8-1	0.00	0.00	0.00
8-2	0.00	0.00	0.00
8-3	11.11	12.25	0.00
8-4	35.60	14.06	0.76
9-1	212.78	13.88	1.30
9-2	0.00	0.00	0.00
9-3	75.77	12.33	1.39
9-4	227.73	14.48	1.79

gemiddelde aantallen oostzijde per 1000m2	121.45
spreadings van de aantallen	39.36
gemiddelde lenste in cm	13.44
spreadings in cm	2.02

gemiddelde aantallen westzijde per 1000m2	64.69
spreadings van de aantallen	24.69
gemiddelde lenste in cm	13.20
spreadings in cm	1.93

gemiddelde aantallen balszand per 1000m2	96.22
spreadings van de aantallen	43.82
gemiddelde lenste in cm	13.36
spreadings in cm	1.98

I-groep schol 4-5 Juli 1977

Tabel 31.

treknr	aantallen/1000m2	sem lenste	sd
1-1	70.36	13.67	1.70
1-2	35.86	14.21	1.97
1-3	127.04	15.31	1.84
1-4	26.67	15.25	0.00
2-1	71.40	12.84	2.09
2-2	60.73	15.01	0.98
2-3	215.79	15.19	2.05
2-4	105.12	14.80	1.21
3-1	44.67	13.24	1.02
3-2	276.46	15.26	1.37
3-3	286.06	15.54	1.40
3-4	15.21	11.25	0.00
4-1	100.23	15.16	2.39
4-2	140.81	14.40	0.92
4-3	186.78	15.02	1.47
4-4	11.72	11.75	0.00
5-1	40.76	14.24	1.24
5-2	97.63	14.46	1.13
5-3	50.54	14.42	1.23
5-4	0.00	0.00	0.00
6-1	137.95	15.36	1.98
6-2	503.45	15.24	1.39
6-3	86.77	15.45	1.39
6-4	200.81	12.41	0.94
7-1	0.00	0.00	0.00
7-2	0.00	0.00	0.00
7-3	17.57	17.75	0.00
7-4	313.50	15.42	1.06
8-1	0.00	0.00	0.00
8-2	25.92	16.75	0.00
8-3	87.55	14.69	1.82
8-4	100.45	16.01	0.77
9-1	0.00	0.00	0.00
9-2	0.00	0.00	0.00
9-3	0.00	0.00	0.00
9-4	102.11	13.88	1.08

gemiddelde aantallen oostzijde per 1000m2	98.19
spreidings van de aantallen	19.39
gemiddelde lenste in cm	14.83
spreidings in cm	1.72

gemiddelde aantallen westzijde per 1000m2	98.50
spreidings van de aantallen	36.06
gemiddelde lenste in cm	14.92
spreidings in cm	1.70

gemiddelde aantallen balszand per 1000m2	98.33
spreidings van de aantallen	27.59
gemiddelde lenste in cm	14.88
spreidings in cm	1.71

I-groep schol 1-2 augustus 1977

Tabel 32.

treknr	aantallen/1000m2	sem lenste	sd
1-1	23.49	13.75	0.00
1-2	0.00	0.00	0.00
1-3	0.00	0.00	0.00
1-4	137.89	16.74	1.84
2-1	34.56	15.25	0.00
2-2	84.04	17.27	0.50
2-3	137.51	16.23	1.06
2-4	301.98	17.80	1.30
3-1	0.00	0.00	0.00
3-2	169.31	15.53	1.08
3-3	178.28	15.25	0.84
3-4	208.99	15.23	0.71
4-1	70.48	14.13	0.62
4-2	202.04	15.82	2.11
4-3	100.97	15.98	2.05
4-4	15.93	16.25	0.00
5-1	17.26	13.75	0.00
5-2	101.22	16.12	1.45
5-3	75.53	15.49	0.83
5-4	0.00	0.00	0.00
6-1	88.38	15.56	1.01
6-2	326.20	16.47	2.17
6-3	363.71	17.14	1.57
6-4	238.05	15.70	1.32
7-1	0.00	0.00	0.00
7-2	0.00	0.00	0.00
7-3	123.18	14.99	1.18
7-4	0.00	0.00	0.00
8-1	47.20	15.66	0.88
8-2	12.76	15.75	0.00
8-3	203.71	16.65	1.56
8-4	155.26	16.08	1.96
9-1	0.00	0.00	0.00
9-2	0.00	0.00	0.00
9-3	73.34	17.35	1.62
9-4	69.72	16.58	0.91

semiddelde aantallen oostzijde per 1000m2	92.97		
spreadings van de aantallen	19.81		
semiddelde lenste in cm	16.05		
spreadings in cm	1.66		

semiddelde aantallen westzijde per 1000m2	106.34		
spreadings van de aantallen	30.96		
semiddelde lenste in cm	16.35		
spreadings in cm	1.75		

semiddelde aantallen balszand per 1000m2	98.92		
spreadings van de aantallen	25.87		
semiddelde lenste in cm	16.21		
spreadings in cm	1.71		

I-groep schol 19 september 1977

***** Tabel 33.

treknr	aantallen/1000m2	sem lenste	sd
1-1	102.00	15.15	1.37
1-2	71.33	15.81	1.73
1-3	19.74	15.25	0.00
1-4	0.00	0.00	0.00
2-1	0.00	0.00	0.00
2-2	32.83	18.25	0.00
2-3	24.28	15.75	0.00
2-4	0.00	0.00	0.00
3-1	24.28	15.75	0.00
3-2	0.00	0.00	0.00
3-3	29.71	19.75	0.00
3-4	0.00	0.00	0.00
4-1	0.00	0.00	0.00
4-2	0.00	0.00	0.00
4-3	0.00	0.00	0.00
4-4	43.07	17.64	1.26
5-1	281.80	16.38	1.10
5-2	218.19	17.40	1.31
5-3	23.47	15.75	0.00
5-4	0.00	0.00	0.00
6-1	0.00	0.00	0.00
6-2	27.33	16.25	0.00
6-3	0.00	0.00	0.00
6-4	0.00	0.00	0.00
7-1	0.00	0.00	0.00
7-2	0.00	0.00	0.00
7-3	0.00	0.00	0.00
7-4	21.75	13.75	0.00
8-1	0.00	0.00	0.00
8-2	0.00	0.00	0.00
8-3	0.00	0.00	0.00
8-4	0.00	0.00	0.00
9-1	0.00	0.00	0.00
9-3	22.07	15.75	0.00
9-4	0.00	0.00	0.00

gemiddelde aantallen oostzijde per 1000m2	43.54
spreidings van de aantallen	17.50
gemiddelde lenste in cm	16.61
spreidings in cm	1.56

gemiddelde aantallen westzijde per 1000m2	4.74
spreidings van de aantallen	2.64
gemiddelde lenste in cm	15.33
spreidings in cm	1.08

gemiddelde aantallen balszand per 1000m2	26.91
spreidings van de aantallen	23.52
gemiddelde lenste in cm	16.49
spreidings in cm	1.56

I-sroef schol 19 oktober 1977

Tabel 34.

treknr	aantallen/1000m2	sem lenste	sd
1-1	105.38	15.34	1.41
1-2	60.62	17.88	3.34
1-3	27.33	16.25	0.00
1-4	83.32	20.33	1.00
2-1	49.09	14.51	0.25
2-2	0.00	0.00	0.00
2-3	0.00	0.00	0.00
2-4	0.00	0.00	0.00
3-1	0.00	0.00	0.00
3-2	0.00	0.00	0.00
3-3	0.00	0.00	0.00
3-4	0.00	0.00	0.00
3-4	0.00	0.00	0.00
4-1	0.00	0.00	0.00
4-2	0.00	0.00	0.00
4-3	102.43	19.91	2.22
4-4	78.41	17.25	0.00
5-1	0.00	0.00	0.00
5-2	0.00	0.00	0.00
5-3	44.90	21.75	0.00

semiddelde aantallen oostzijde per 1000m2	27.57
spreadins van de aantallen	8.86
semiddelde lenste in cm	17.99
spreadins in cm	2.82

semiddelde aantallen balszand per 1000m2	27.57
spreadins van de aantallen	8.86
semiddelde lenste in cm	17.99
spreadins in cm	2.82

I-groep schol 30-31 maart 1978

Tabel 35.

treknr	aantallen/1000m2	sem lenste	sd
1-1	0.00	0.00	0.00
1-2	7.84	7.75	0.00
1-3	0.00	0.00	0.00
1-4	22.65	7.43	0.25
2-1	0.00	0.00	0.00
2-2	0.00	0.00	0.00
2-3	0.00	0.00	0.00
2-4	0.00	0.00	0.00
3-1	0.00	0.00	0.00
3-2	26.01	8.99	0.65
3-3	9.67	10.25	0.00
3-4	6.02	7.75	0.00
4-1	0.00	0.00	0.00
4-2	84.40	11.05	2.83
4-3	5.11	7.75	0.00
4-4	12.03	6.79	0.42
5-1	57.90	8.67	2.11
5-2	17.63	7.78	0.42
5-3	0.00	0.00	0.00
5-4	55.36	11.84	1.63
10-1	51.82	9.63	2.16
10-2	63.79	9.40	1.73
10-3	4.55	8.25	0.00
10-4	27.38	8.30	0.51
6-1	60.08	8.36	1.26
6-2	0.00	0.00	0.00
6-3	0.00	0.00	0.00
6-4	0.00	0.00	0.00
7-1	32.12	12.19	2.18
7-2	0.00	0.00	0.00
7-3	0.00	0.00	0.00
7-4	0.00	0.00	0.00
8-1	0.00	0.00	0.00
8-2	0.00	0.00	0.00
8-3	18.94	8.23	0.90
8-4	24.94	6.47	0.25
9-1	82.17	10.83	1.52
9-2	39.07	8.75	1.80
9-3	10.46	6.64	0.77
9-4	0.00	0.00	0.00

semiddelde aantallen oostzijde per 1000m2			18.84
spreidings van de aantallen			5.22
semiddelde lenste in cm			9.56
spreidings in cm			2.31

semiddelde aantallen westzijde per 1000m2			16.74
spreidings van de aantallen			6.51
semiddelde lenste in cm			9.38
spreidings in cm			2.29

semiddelde aantallen balszand per 1000m2			18.00
spreidings van de aantallen			5.78
semiddelde lenste in cm			9.47
spreidings in cm			2.27
=====			

I-sroef schol 12-13 april 1978

Tabel 36.

treknr	aantallen/1000m2	sem lenste	sd
1-1	0.00	0.00	0.00
1-2	0.00	0.00	0.00
1-3	7.59	7.75	0.00
1-4	0.00	0.00	0.00
2-1	19.15	7.25	0.00
2-2	0.00	0.00	0.00
2-3	0.00	0.00	0.00
2-4	0.00	0.00	0.00
3-1	0.00	0.00	0.00
3-2	4.25	6.25	0.00
3-3	10.57	7.31	0.52
3-4	10.15	11.25	0.00
4-1	8.76	7.51	0.27
4-2	23.76	8.18	1.03
4-3	0.00	0.00	0.00
4-4	11.15	7.13	0.77
5-1	0.00	0.00	0.00
5-2	66.18	8.66	1.61
5-3	19.35	9.60	1.06
5-4	0.00	0.00	0.00
10-1	22.10	8.18	0.54
10-2	36.45	8.63	0.86
10-3	39.22	8.21	1.02
10-4	31.04	8.43	0.24
6-1	0.00	0.00	0.00
6-2	0.00	0.00	0.00
6-3	8.48	9.75	0.00
6-4	17.02	11.16	2.57
7-1	16.30	14.25	0.00
7-2	0.00	0.00	0.00
7-3	14.46	14.25	0.00
7-4	7.13	8.75	0.00
8-1	4.59	7.25	0.00
8-2	44.44	10.68	2.82
8-3	35.10	9.86	2.78
8-4	3.62	5.75	0.00
9-1	27.77	10.95	0.47
9-2	4.69	7.25	0.00
9-3	35.11	8.70	1.66
9-4	82.03	10.56	2.57
gemiddelde aantallen oostzijde per 1000m2			12.90
spreidings van de aantallen			3.51
gemiddelde lenste in cm			8.37
spreidings in cm			1.28
gemiddelde aantallen westzijde per 1000m2			18.80
spreidings van de aantallen			5.67
gemiddelde lenste in cm			10.50
spreidings in cm			2.66
gemiddelde aantallen balszand per 1000m2			15.26
spreidings van de aantallen			5.31
gemiddelde lenste in cm			9.63
spreidings in cm			2.42

I-groep schol 24-25 april 1978

Tabel 37.

treknr	aantallen/1000m2	sem lenste	sd
1-1	38.78	10.77	2.69
1-2	0.00	0.00	0.00
1-3	0.00	0.00	0.00
1-4	0.00	0.00	0.00
2-1	27.44	9.71	2.17
2-2	0.00	0.00	0.00
2-3	24.38	8.28	0.42
2-4	0.00	0.00	0.00
3-1	0.00	0.00	0.00
3-2	64.79	11.27	1.51
3-3	16.33	7.80	1.01
3-4	0.00	0.00	0.00
4-1	0.00	0.00	0.00
4-2	6.96	8.75	0.00
4-3	0.00	0.00	0.00
4-4	35.04	7.93	1.00
5-1	90.46	8.76	1.43
5-2	92.30	9.73	1.44
5-3	28.70	11.56	1.78
5-4	0.00	0.00	0.00
10-1	63.30	10.49	1.52
10-2	102.16	10.20	0.99
10-3	34.64	9.87	1.54
10-4	0.00	0.00	0.00
6-1	0.00	0.00	0.00
6-2	45.43	9.37	2.10
6-3	0.00	0.00	0.00
6-4	0.00	0.00	0.00
7-1	16.78	12.75	0.00
7-2	0.00	0.00	0.00
7-3	0.00	0.00	0.00
7-4	20.43	9.44	1.40
8-1	12.39	12.75	0.00
8-2	27.06	9.92	1.39
8-3	6.80	7.25	0.00
8-4	7.82	7.25	0.00
9-1	54.97	11.47	2.26
9-2	55.73	9.75	2.00
9-3	22.17	7.01	0.26
9-4	0.00	0.00	0.00
semiddelde aantallen oostzijde per 1000m2			26.05
spreidings van de aantallen			6.94
semiddelde lenste in cm			9.84
spreidings in cm			1.81
semiddelde aantallen westzijde per 1000m2			16.85
spreidings van de aantallen			5.09
semiddelde lenste in cm			9.99
spreidings in cm			2.33
semiddelde aantallen balszand per 1000m2			22.37
spreidings van de aantallen			7.70
semiddelde lenste in cm			9.90
spreidings in cm			2.00

I-groep schol 9-10 mei 1978

Tabel 38.

treknr	aantallen/1000m2	sem lenste	sd
1-1	32.00	9.94	1.14
1-2	51.24	10.05	2.37
1-3	88.58	8.75	1.18
1-4	73.22	9.35	1.43
2-1	18.59	8.39	1.31
2-2	34.36	8.88	0.22
2-3	8.93	9.75	0.00
2-4	109.21	11.37	2.41
3-1	0.00	0.00	0.00
3-2	162.11	10.16	2.05
3-3	139.94	11.07	1.56
3-4	103.40	11.29	1.95
4-1	0.00	0.00	0.00
4-2	50.70	9.59	0.94
4-3	0.00	0.00	0.00
4-4	57.99	10.41	1.69
5-1	26.06	8.55	0.82
5-2	222.59	9.80	1.48
5-3	86.64	11.01	1.88
5-4	26.78	12.87	1.01
10-1	32.54	9.80	1.38
10-2	254.27	10.09	1.98
10-3	214.12	9.73	0.96
10-4	52.18	10.65	0.83
6-1	0.00	0.00	0.00
6-2	77.59	12.81	2.51
6-3	162.85	10.31	2.18
6-4	39.09	10.48	0.64
7-1	29.93	12.89	1.74
7-2	18.46	13.25	0.00
7-3	0.00	0.00	0.00
7-4	11.33	10.75	0.00
8-1	38.19	13.28	0.51
8-2	178.79	12.10	2.09
8-3	37.88	12.58	2.20
8-4	0.00	0.00	0.00
9-1	225.67	10.92	0.88
9-2	105.95	10.03	1.72
9-3	148.61	9.03	0.56
9-4	42.48	12.28	0.50
semiddelde aantallen oostzijde per 1000m2	76.89		
spreidings van de aantallen	15.29		
semiddelde lenste in cm	10.17		
spreidings in cm	1.83		
semiddelde aantallen westzijde per 1000m2	69.80		
spreidings van de aantallen	18.66		
semiddelde lenste in cm	11.08		
spreidings in cm	2.04		
semiddelde aantallen balszand per 1000m2	74.06		
spreidings van de aantallen	16.86		
semiddelde lenste in cm	10.60		
spreidings in cm	1.98		

I-groep schol 29-30 mei 1978

Tabel 39.

treknr	aantallen/1000m2	sem lenste	sd
1-1	18.38	10.25	0.00
1-2	23.01	10.29	0.51
1-3	62.15	9.19	1.14
1-4	79.69	9.36	1.28
2-1	18.46	13.25	0.00
2-2	177.12	11.32	2.15
2-3	71.56	11.24	1.84
2-4	67.12	8.96	0.82
3-1	0.00	0.00	0.00
3-2	107.35	10.98	1.04
3-3	41.39	11.07	1.53
3-4	75.18	11.17	0.38
4-1	0.00	0.00	0.00
4-2	177.11	11.39	1.00
4-3	39.59	12.21	1.25
4-4	185.13	11.97	1.46
5-1	173.77	11.51	1.71
5-2	114.49	12.38	1.28
5-3	50.98	11.42	1.10
5-4	121.54	11.68	1.35
10-1	12.03	11.75	0.00
10-2	201.92	10.92	0.60
10-3	131.42	11.11	1.21
6-1	0.00	0.00	0.00
6-2	96.63	12.27	1.90
6-3	318.91	12.46	1.47
6-4	13.14	10.25	0.00
7-4	71.31	13.54	0.56
9-2	52.92	12.55	1.87
9-3	81.23	12.77	1.51
9-4	39.46	13.68	1.25
semiddelde aantallen oostzijde per 1000m2			84.76
spreidings van de aantallen			13.80
semiddelde lenste in cm			11.19
spreidings in cm			1.56
semiddelde aantallen westzijde per 1000m2			84.20
spreidings van de aantallen			37.94
semiddelde lenste in cm			12.62
spreidings in cm			1.58
semiddelde aantallen balszand per 1000m2			84.61
spreidings van de aantallen			21.81
semiddelde lenste in cm			11.90
spreidings in cm			1.72

I-groep schol 6-7 Juni 1978

Tabel 40.

treknr	aantallen/1000m2	sem lenste	sd
1-1	32.11	16.75	0.00
1-2	98.56	11.31	1.80
1-3	26.38	10.11	1.48
1-4	0.00	0.00	0.00
2-1	83.24	12.62	1.81
2-2	7.82	7.25	0.00
2-3	11.80	8.25	0.00
2-4	0.00	0.00	0.00
3-1	15.80	13.25	0.00
3-2	57.40	12.04	0.56
3-3	181.87	12.38	1.87
3-4	31.27	11.14	0.62
4-1	0.00	0.00	0.00
4-2	47.36	10.40	1.00
4-3	0.00	0.00	0.00
4-4	96.93	12.35	1.30
5-1	0.00	0.00	0.00
5-2	191.89	12.05	1.50
5-3	176.73	13.50	1.82
5-4	42.05	12.51	0.25
10-1	46.17	15.28	0.50
10-2	166.95	12.24	0.86
10-3	0.00	0.00	0.00
10-4	13.33	11.25	0.00
6-1	25.61	10.79	0.51
6-2	73.99	13.02	1.72
6-3	148.48	12.56	1.76
6-4	116.48	11.96	0.82
7-1	29.13	15.75	0.00
7-2	0.00	0.00	0.00
7-3	39.04	12.77	0.41
7-4	13.75	11.25	0.00
8-1	75.14	13.69	1.44
8-2	18.30	11.75	0.00
8-3	0.00	0.00	0.00
8-4	0.00	0.00	0.00
9-1	135.03	12.53	1.24
9-2	12.40	10.75	0.00
9-3	35.73	11.92	1.72
9-4	62.20	11.19	0.65

semiddelde aantallen oostzijde per 1000m2			55.32
spreidings van de aantallen			13.36
semiddelde lenste in cm			12.38
spreidings in cm			1.91

semiddelde aantallen westzijde per 1000m2			49.08
spreidings van de aantallen			12.52
semiddelde lenste in cm			12.48
spreidings in cm			1.59

semiddelde aantallen balszand per 1000m2			52.82
spreidings van de aantallen			13.23
semiddelde lenste in cm			12.43
spreidings in cm			1.76

I-groep schol 26-27 juni 1978

Tabel 41.

treknr	aantallen/1000m2	sem lenste	sd
1-1	146.11	11.83	1.04
1-2	0.00	0.00	0.00
1-3	14.74	11.25	0.00
1-4	0.00	0.00	0.00
2-1	153.68	12.53	1.40
2-2	23.54	11.08	1.50
2-3	0.00	0.00	0.00
2-4	0.00	0.00	0.00
3-1	29.80	12.70	1.26
3-2	194.90	13.17	1.30
3-3	0.00	0.00	0.00
3-4	42.57	14.56	0.76
4-1	0.00	0.00	0.00
4-2	0.00	0.00	0.00
4-3	86.55	14.18	1.30
4-4	20.72	14.25	0.00
5-1	0.00	0.00	0.00
5-2	407.55	13.27	1.32
5-3	78.82	13.55	0.94
5-4	87.72	15.97	1.52
10-1	0.00	0.00	0.00
10-2	108.85	12.35	0.86
10-3	0.00	0.00	0.00
6-1	0.00	0.00	0.00
6-2	250.70	14.63	2.12
6-3	62.41	13.03	1.14
6-4	480.64	14.54	1.58
7-1	0.00	0.00	0.00
7-2	13.46	13.25	0.00
7-4	80.89	14.80	1.41
8-1	19.55	12.25	0.00
8-2	166.42	14.52	1.96
8-3	19.58	13.75	0.00
8-4	0.00	0.00	0.00
9-1	78.20	13.92	0.80
9-2	34.66	15.56	0.76
9-3	113.36	13.15	1.12
9-4	35.70	12.72	1.02
semiddelste aantallen oostzijde per 1000m2	60.68		
spreiding van de aantallen	20.41		
semiddelste lenste in cm	13.18		
spreiding in cm	1.60		
semiddelste aantallen westzijde per 1000m2	90.37		
spreiding van de aantallen	34.40		
semiddelste lenste in cm	14.27		
spreiding in cm	1.73		
semiddelste aantallen balszand per 1000m2	72.40		
spreiding van de aantallen	30.19		
semiddelste lenste in cm	13.83		
spreiding in cm	1.75		

I-groep schol 25-26 juli 1978

Tabel 42.

treknr	aantallen/1000m2	sem lenste	sd
1-1	132.09	15.90	1.51
1-2	54.70	17.22	2.68
1-3	24.38	19.25	0.00
1-4	18.73	14.75	0.00
2-1	147.35	14.93	1.34
2-2	14.13	14.25	0.00
2-3	0.00	0.00	0.00
2-4	34.04	18.25	0.00
3-1	18.92	13.75	0.00
3-2	389.01	14.74	1.09
3-3	27.68	15.25	0.00
3-4	92.00	15.60	1.36
4-1	14.66	13.75	0.00
4-2	447.89	13.85	0.90
4-3	27.14	13.51	0.25
4-4	0.00	0.00	0.00
5-1	0.00	0.00	0.00
5-2	55.34	14.37	1.06
5-3	0.00	0.00	0.00
5-4	0.00	0.00	0.00
10-1	0.00	0.00	0.00
10-2	0.00	0.00	0.00
10-4	0.00	0.00	0.00
6-1	0.00	0.00	0.00
6-2	154.45	16.41	2.26
6-3	70.30	14.09	0.24
6-4	66.60	16.15	1.97
7-1	71.24	16.55	0.75
7-2	0.00	0.00	0.00
7-3	0.00	0.00	0.00
7-4	0.00	0.00	0.00
8-1	0.00	0.00	0.00
8-2	150.81	16.16	0.89
8-3	19.20	15.25	0.00
8-4	70.82	17.50	2.81
9-1	38.47	15.35	1.01
9-2	0.00	0.00	0.00
9-3	51.49	14.61	1.37
9-4	22.62	14.75	0.00
semiddelde aantallen oostzijde per 1000m2			65.13
spreidings van de aantallen			25.41
semiddelde lenste in cm			14.84
spreidings in cm			1.62
semiddelde aantallen westzijde per 1000m2			44.75
spreidings van de aantallen			13.17
semiddelde lenste in cm			15.96
spreidings in cm			1.88
semiddelde aantallen belgzand per 1000m2			56.77
spreidings van de aantallen			23.35
semiddelde lenste in cm			15.29
spreidings in cm			1.81

I-groep schol 4-5 september 1978

Tabel 43.

treknr	aantallen/1000m2	sem lengte	sd
1-1	23.03	15.25	0.00
1-2	34.04	18.25	0.00
1-3	0.00	0.00	0.00
2-1	41.58	19.75	0.00
2-2	149.24	17.52	0.44
2-3	40.12	20.25	0.00
2-4	0.00	0.00	0.00
3-1	0.00	0.00	0.00
3-2	119.12	16.84	1.06
3-3	74.94	17.78	1.74
3-4	79.48	16.12	1.45
4-1	0.00	0.00	0.00
4-2	0.00	0.00	0.00
4-3	0.00	0.00	0.00
4-4	74.59	16.01	0.25
5-1	0.00	0.00	0.00
5-2	89.22	14.36	1.00
5-3	0.00	0.00	0.00
5-4	0.00	0.00	0.00
10-1	0.00	0.00	0.00
10-2	0.00	0.00	0.00
10-3	0.00	0.00	0.00
10-4	0.00	0.00	0.00

6-1	0.00	0.00	0.00
6-2	154.89	18.36	1.91
6-3	94.95	17.60	1.61
6-4	116.08	17.78	1.35
7-1	0.00	0.00	0.00
7-2	139.25	20.07	1.98
7-3	0.00	0.00	0.00
7-4	65.24	19.05	0.75
8-1	0.00	0.00	0.00
8-2	61.28	19.75	0.00
8-3	0.00	0.00	0.00
8-4	0.00	0.00	0.00
9-1	0.00	0.00	0.00
9-2	0.00	0.00	0.00
9-3	159.17	15.43	0.88
9-4	0.00	0.00	0.00

gemiddelde aantallen oostzijde per 1000m2	31.54
spreidings van de aantallen	9.54
gemiddelde lengte in cm	16.98
spreidings in cm	1.80

gemiddelde aantallen westzijde per 1000m2	49.43
spreidings van de aantallen	16.35
gemiddelde lengte in cm	18.06
spreidings in cm	2.15

gemiddelde aantallen balgzand per 1000m2	38.88
spreidings van de aantallen	15.42
gemiddelde lengte in cm	17.64
spreidings in cm	2.08

I-groep schol 19-20 oktober 1978

Tabel 44.

treknr	santallen/1000m2	sem lenste	sd
1-1	28.56	16.75	0.00
1-2	0.00	0.00	0.00
1-3	0.00	0.00	0.00
1-4	0.00	0.00	0.00
2-1	0.00	0.00	0.00
2-2	0.00	0.00	0.00
2-3	0.00	0.00	0.00
2-4	0.00	0.00	0.00
3-1	0.00	0.00	0.00
3-2	0.00	0.00	0.00
3-3	0.00	0.00	0.00
3-4	0.00	0.00	0.00
4-1	0.00	0.00	0.00
4-2	0.00	0.00	0.00
4-4	84.73	21.50	0.25
5-1	0.00	0.00	0.00
5-2	0.00	0.00	0.00
5-3	148.07	18.89	1.97
5-4	0.00	0.00	0.00
10-1	0.00	0.00	0.00
10-2	46.55	17.25	0.00
10-3	0.00	0.00	0.00
6-1	0.00	0.00	0.00
6-2	0.00	0.00	0.00
6-3	46.54	22.25	0.00
6-4	40.06	20.75	0.00
7-1	0.00	0.00	0.00
7-2	0.00	0.00	0.00
7-3	0.00	0.00	0.00
7-4	0.00	0.00	0.00
8-1	0.00	0.00	0.00
8-2	0.00	0.00	0.00
8-3	44.72	22.25	0.00
8-4	27.98	17.25	0.00
9-1	0.00	0.00	0.00
9-2	0.00	0.00	0.00
9-3	23.03	15.25	0.00
9-4	0.00	0.00	0.00

semiddelde aantallen oostzijde per 1000m2			14.00
spreadins van de aantallen			7.94
semiddelde lenste in cm			19.16
spreadins in cm			2.13

semiddelde aantallen westzijde per 1000m2			11.40
spreadins van de aantallen			4.72
semiddelde lenste in cm			20.27
spreadins in cm			2.58

semiddelde aantallen balszand per 1000m2			12.90
spreadins van de aantallen			6.82
semiddelde lenste in cm			19.66
spreadins in cm			2.36

Tabellen 45 t/m 79

Aantallen II-groep schol in elke trek gevangen, gecorrigeerd voor efficiency. Treknnummers verwijzen naar de Balgzandstations op de raaien 1 t/m 10 (Fig. 1).

II-groep schol 1-3 april 1975

		Tabel 45.	
treknr .	aantallen/1000m2	sem lenste	sd
=====			
1-1	94.06	15.82	0.50
1-2	37.26	16.55	0.78
1-3	44.45	17.66	0.92
1-4	77.89	18.44	1.44
2-1	129.43	17.34	1.20
2-2	116.53	20.37	2.20
2-3	77.17	18.94	1.74
2-4	14.02	19.25	0.00
3-1	27.75	16.49	1.16
3-2	0.00	0.00	0.00
3-3	0.00	0.00	0.00
4-1	79.55	19.67	2.46
4-2	634.07	18.79	2.18
4-3	60.37	19.01	2.10
4-4	112.40	17.54	1.36
5-1	49.81	16.13	0.22
5-2	282.40	17.71	1.93
5-3	403.86	17.26	1.76
5-4	25.99	15.85	1.01
=====			
6-1	326.87	18.69	2.10
6-2	288.46	19.17	2.84
6-3	171.04	18.18	1.49
6-4	44.18	17.05	1.87
7-2	54.27	19.96	4.15
7-3	21.44	19.75	0.00
7-4	143.92	18.98	2.78
8-1	290.12	21.78	1.87
8-2	112.65	20.58	2.16
8-3	230.48	19.70	1.58
8-4	0.00	0.00	0.00
9-1	0.00	0.00	0.00
9-2	101.46	19.07	1.38
9-3	69.54	19.43	1.55
9-4	81.22	18.56	1.13
=====			
semiddelde aantallen oostzijde per 1000m2			119.32
spreidings van de aantallen			37.50
semiddelde lenste in cm			18.05
spreidings in cm			2.12

semiddelde aantallen westzijde per 1000m2			129.04
spreidings van de aantallen			29.22
semiddelde lenste in cm			19.48
spreidings in cm			2.43

semiddelde aantallen balgzand per 1000m2			123.61
spreidings van de aantallen			33.96
semiddelde lenste in cm			18.79
spreidings in cm			2.39
=====			

II-groep schol 17 april 1975

Tabel 46.

treknr	aantallen/1000m2	sem lenste	sd
1-2	113.68	18.66	2.96
1-3	21.03	18.25	0.00
1-4	36.47	17.76	0.41
2-1	71.04	18.38	2.06
2-2	28.02	20.07	2.01
2-3	34.10	21.82	1.01
2-4	96.30	20.85	1.98
3-1	119.28	17.58	1.69
3-2	192.94	19.82	2.45
3-3	96.11	20.52	2.05
3-4	21.65	18.75	0.00
4-1	132.75	18.92	1.70
4-2	299.39	18.62	2.03
4-3	164.88	18.28	2.32
4-4	12.95	17.25	0.00
5-1	137.53	18.29	2.51
5-2	127.75	17.25	1.35
5-4	41.94	18.22	1.28

semiddelde aantallen oostzijde per 1000m2	97.10
spreadins van de aantallen	18.04
semiddelde lenste in cm	18.81
spreadins in cm	2.31

semiddelde aantallen balszand per 1000m2	97.10
spreadins van de aantallen	18.04
semiddelde lenste in cm	18.81
spreadins in cm	2.31

II-groep schol 2 mei 1975

Tabel 47.

treknr.	aantallen/1000m2	sem lenste	sd
1-1	153.15	17.30	1.58
1-2	74.66	18.44	2.22
1-3	85.96	19.13	4.29
1-4	38.54	17.17	1.62
2-1	152.67	17.40	1.47
2-2	204.09	18.63	1.80
2-3	26.17	19.91	2.26
2-4	21.93	17.51	0.26
3-1	169.08	21.29	2.39
3-3	293.14	19.62	2.26
3-4	148.08	19.37	2.49
4-1	38.90	21.05	2.00
4-2	948.87	18.72	1.71
4-3	66.74	19.58	1.38
4-4	26.70	18.55	0.76
5-1	84.69	17.93	1.11
5-2	104.75	20.01	1.80
5-3	47.75	18.23	1.27
5-4	45.20	19.00	1.05

gemiddelde aantallen oostzijde per 1000m2	143.74
spreiding van de aantallen	48.98
gemiddelde lenste in cm	18.91
spreiding in cm	2.19

gemiddelde aantallen balszand per 1000m2	143.74
spreiding van de aantallen	48.98
gemiddelde lenste in cm	18.91
spreiding in cm	2.19

I-groef schol 15 mei 1975

Tabel 48.

treknr	aantallen/1000m2	sem lenste	sd
1-1	99.58	16.74	1.01
1-2	71.77	17.73	3.03
1-3	57.57	19.28	2.63
1-4	10.34	15.75	0.00
2-1	100.31	18.34	2.59
2-2	155.69	18.99	1.70
2-3	102.95	21.16	1.59
2-4	0.00	0.00	0.00
3-1	88.56	19.46	1.79
3-2	64.05	24.90	3.56
3-3	74.08	21.83	3.73
3-4	34.73	18.75	0.00
4-1	92.32	20.36	2.86
4-2	107.18	20.19	1.14
4-3	104.58	19.68	1.15
4-4	90.84	17.92	1.34
5-1	8.50	17.25	0.00
5-2	32.40	19.42	2.25
5-3	0.00	0.00	0.00
5-4	0.00	0.00	0.00
6-1	12.02	19.75	0.00
6-2	22.24	18.01	0.26
6-3	119.30	16.02	1.70
6-4	41.33	16.11	1.09
7-1	0.00	0.00	0.00
7-2	93.92	18.35	1.76
7-3	69.25	19.66	2.12
7-4	12.43	19.75	0.00
8-1	14.63	18.25	0.00
8-2	0.00	0.00	0.00
8-3	20.26	18.93	2.27
8-4	83.81	18.97	2.00
9-1	12.00	17.75	0.00
9-2	64.53	19.68	1.56
9-3	75.84	20.16	2.15
9-4	9.41	17.25	0.00

semiddelde aantallen oostzijde per 1000m2	64.77
spreiding van de aantallen	10.32
semiddelde lenste in cm	19.51
spreiding in cm	2.81

semiddelde aantallen westzijde per 1000m2	40.69
spreiding van de aantallen	9.81
semiddelde lenste in cm	18.37
spreiding in cm	2.27

semiddelde aantallen balszand per 1000m2	54.07
spreiding van de aantallen	15.70
semiddelde lenste in cm	19.07
spreiding in cm	2.66

II-groep schol 29 mei 1975

Tabel 49.

treknr	aantallen/1000m2	sem lenste	sd
1-1	0.00	0.00	0.00
1-3	34.12	21.41	3.07
1-4	24.04	19.77	0.51
2-1	40.19	17.66	0.65
2-2	8.77	18.75	0.00
2-3	22.12	19.27	0.51
2-4	0.00	0.00	0.00
3-1	11.38	21.25	0.00
3-2	135.09	20.89	1.93
3-3	19.80	19.62	2.75
3-4	21.68	20.04	0.77
4-1	108.49	20.70	2.25
4-2	272.87	19.47	2.08
4-3	83.64	18.81	1.47
4-4	82.51	20.24	1.26
5-1	21.52	19.01	0.26
5-2	152.49	18.39	0.95
5-3	135.14	22.91	4.10
5-4	38.05	21.11	0.63

semiddelde aantallen oostzijde per 1000m2	63.78
spreiding van de aantallen	16.60
semiddelde lenste in cm	20.06
spreiding in cm	2.53

semiddelde aantallen balgzand per 1000m2	63.78
spreiding van de aantallen	16.60
semiddelde lenste in cm	20.06
spreiding in cm	2.53

II-groep schol 12-16 juni 1975 Tabel 50.

treknr	aantallen/1000m2	sem lenste	sd
1-1	37.25	18.59	0.24
1-2	32.35	21.91	1.51
1-3	51.72	22.91	2.66
1-4	43.32	19.21	1.28
2-1	40.79	19.16	0.65
2-2	0.00	0.00	0.00
2-3	15.71	22.25	0.00
2-4	24.01	24.25	0.00
3-1	161.10	20.53	1.55
3-2	0.00	0.00	0.00
3-3	25.81	20.50	0.25
3-4	15.74	22.75	0.00
4-1	41.23	19.84	1.12
4-2	0.00	0.00	0.00
4-3	13.72	19.75	0.00
4-4	0.00	0.00	0.00
5-1	0.00	0.00	0.00
5-2	14.28	20.25	0.00
5-3	0.00	0.00	0.00
5-4	0.00	0.00	0.00
6-1	33.15	19.75	0.00
6-2	0.00	0.00	0.00
6-3	0.00	0.00	0.00
6-4	37.70	19.75	0.00
7-1	0.00	0.00	0.00
7-2	18.55	19.75	0.00
7-3	53.32	19.78	1.61
8-1	0.00	0.00	0.00
8-2	0.00	0.00	0.00
8-3	98.34	21.67	1.29
8-4	0.00	0.00	0.00
9-1	0.00	0.00	0.00
9-2	0.00	0.00	0.00
9-3	0.00	0.00	0.00
9-4	0.00	0.00	0.00

gemiddelde aantallen oostzijde per 1000m2 25.85
 spreidings van de aantallen 8.33
 gemiddelde lengte in cm 20.70
 spreidings in cm 2.01

gemiddelde aantallen westzijde per 1000m2 16.07
 spreidings van de aantallen 7.66
 gemiddelde lengte in cm 20.54
 spreidings in cm 1.46

gemiddelde aantallen balszand per 1000m2 21.66
 spreidings van de aantallen 9.33
 gemiddelde lengte in cm 20.64
 spreidings in cm 1.80

II-groep schol 1-2 Juli 1975

Tabel 51.

treknr	aantallen/1000m2	sem lenste	sd
1-1	0.00	0.00	0.00
1-2	0.00	0.00	0.00
1-3	0.00	0.00	0.00
1-4	63.57	19.14	0.87
2-1	0.00	0.00	0.00
2-2	0.00	0.00	0.00
2-3	0.00	0.00	0.00
2-4	0.00	0.00	0.00
3-1	0.00	0.00	0.00
3-2	17.79	24.25	0.00
3-3	13.44	20.75	0.00
3-4	27.83	21.54	0.76
4-1	0.00	0.00	0.00
4-2	0.00	0.00	0.00
4-3	0.00	0.00	0.00
4-4	0.00	0.00	0.00
5-1	0.00	0.00	0.00
5-2	0.00	0.00	0.00
5-3	0.00	0.00	0.00
5-4	0.00	0.00	0.00
6-1	0.00	0.00	0.00
6-2	91.23	22.75	0.00
6-3	0.00	0.00	0.00
6-4	0.00	0.00	0.00
7-1	0.00	0.00	0.00
7-2	49.45	20.75	0.00
7-3	0.00	0.00	0.00
7-4	0.00	0.00	0.00
8-1	0.00	0.00	0.00
8-2	20.96	22.25	0.00
9-3	24.00	22.25	0.00
8-4	0.00	0.00	0.00
9-1	33.69	25.25	0.00
9-2	0.00	0.00	0.00
9-3	34.16	23.32	1.01
9-4	17.71	21.75	0.00

semiddelde aantallen oostzijde per 1000m2	6.13
spreidings van de aantallen	3.55
semiddelde lenste in cm	20.60
spreidings in cm	1.94

semiddelde aantallen westzijde per 1000m2	16.95
spreidings van de aantallen	6.60
semiddelde lenste in cm	22.62
spreidings in cm	1.33

semiddelde aantallen balgzand per 1000m2	10.94
spreidings van de aantallen	7.43
semiddelde lenste in cm	22.08
spreidings in cm	1.73

II-groep schol 10-11 juli 1975

Tabel 52.

treknr	aantallen/1000m2	sem lenste	sd
1-1	0.00	0.00	0.00
1-2	24.16	20.75	0.00
1-3	0.00	0.00	0.00
1-4	0.00	0.00	0.00
2-1	0.00	0.00	0.00
2-2	0.00	0.00	0.00
2-3	0.00	0.00	0.00
2-4	0.00	0.00	0.00
3-1	0.00	0.00	0.00
3-2	0.00	0.00	0.00
3-3	0.00	0.00	0.00
3-4	0.00	0.00	0.00
4-1	61.56	21.42	0.24
4-2	0.00	0.00	0.00
4-3	0.00	0.00	0.00
4-4	0.00	0.00	0.00
5-1	0.00	0.00	0.00
5-2	0.00	0.00	0.00
5-3	0.00	0.00	0.00
5-4	0.00	0.00	0.00
6-1	0.00	0.00	0.00
6-2	0.00	0.00	0.00
6-3	0.00	0.00	0.00
6-4	0.00	0.00	0.00
7-1	0.00	0.00	0.00
7-2	0.00	0.00	0.00
7-3	0.00	0.00	0.00
7-4	0.00	0.00	0.00
8-1	0.00	0.00	0.00
8-2	0.00	0.00	0.00
8-3	0.00	0.00	0.00
8-4	0.00	0.00	0.00
9-1	0.00	0.00	0.00
9-2	0.00	0.00	0.00
9-3	22.49	23.75	0.00
9-4	13.92	20.75	0.00

gemiddelde aantallen oostzijde per 1000m2	4.29
spreiding van de aantallen	3.33
gemiddelde lenste in cm	21.23
spreiding in cm	0.36

gemiddelde aantallen westzijde per 1000m2	2.28
spreiding van de aantallen	1.66
gemiddelde lenste in cm	22.60
spreiding in cm	1.48

gemiddelde aantallen balszand per 1000m2	3.39
spreiding van de aantallen	2.87
gemiddelde lenste in cm	21.71
spreiding in cm	1.04

II-groep schol 29-30 Juli 1975

Tabel 53

treknr	aantallen/1000m2	sem lenste	sd
1-1	22.28	20.75	0.00
1-2	0.00	0.00	0.00
1-3	0.00	0.00	0.00
1-4	76.02	22.30	0.82
2-1	47.02	22.00	0.25
2-2	0.00	0.00	0.00
2-3	0.00	0.00	0.00
2-4	0.00	0.00	0.00
3-1	0.00	0.00	0.00
3-2	0.00	0.00	0.00
3-3	0.00	0.00	0.00
3-4	0.00	0.00	0.00
4-1	54.54	22.34	1.13
4-2	0.00	0.00	0.00
4-3	0.00	0.00	0.00
4-4	0.00	0.00	0.00
5-1	18.60	21.25	0.00
5-2	0.00	0.00	0.00
5-3	0.00	0.00	0.00
5-4	0.00	0.00	0.00
6-1	0.00	0.00	0.00
6-2	28.03	21.75	0.00
6-3	0.00	0.00	0.00
6-4	0.00	0.00	0.00
7-1	0.00	0.00	0.00
7-2	0.00	0.00	0.00
7-3	23.35	23.25	0.00
7-4	0.00	0.00	0.00
8-1	0.00	0.00	0.00
8-2	0.00	0.00	0.00
8-3	0.00	0.00	0.00
8-4	0.00	0.00	0.00
9-1	0.00	0.00	0.00
9-2	0.00	0.00	0.00
9-3	0.00	0.00	0.00
9-4	0.00	0.00	0.00

gemiddelde aantallen oostzijde per 1000m2	10.92
spreidings van de aantallen	5.11
gemiddelde lenste in cm	22.00
spreidings in cm	0.91

gemiddelde aantallen westzijde per 1000m2	3.21
spreidings van de aantallen	2.28
gemiddelde lenste in cm	22.43
spreidings in cm	0.75

gemiddelde aantallen balszand per 1000m2	7.50
spreidings van de aantallen	5.61
gemiddelde lenste in cm	22.10
spreidings in cm	0.87

II-groep schol 28-29 augustus 1975

Tabel 54

treknr	aantallen/1000m2	sem lenste	sd
1-1	0.00	0.00	0.00
1-2	27.51	22.25	0.00
1-3	25.83	22.75	0.00
1-4	0.00	0.00	0.00
2-1	0.00	0.00	0.00
2-2	0.00	0.00	0.00
2-3	0.00	0.00	0.00
2-4	0.00	0.00	0.00
3-1	0.00	0.00	0.00
3-2	0.00	0.00	0.00
3-3	0.00	0.00	0.00
3-4	0.00	0.00	0.00
4-1	0.00	0.00	0.00
4-2	0.00	0.00	0.00
4-3	0.00	0.00	0.00
4-4	0.00	0.00	0.00
5-1	0.00	0.00	0.00
5-2	0.00	0.00	0.00
5-3	0.00	0.00	0.00
5-4	0.00	0.00	0.00
6-1	0.00	0.00	0.00
6-2	0.00	0.00	0.00
6-3	0.00	0.00	0.00
6-4	0.00	0.00	0.00
7-1	0.00	0.00	0.00
7-2	0.00	0.00	0.00
7-3	0.00	0.00	0.00
7-4	0.00	0.00	0.00
8-1	0.00	0.00	0.00
8-2	0.00	0.00	0.00
8-3	0.00	0.00	0.00
8-4	0.00	0.00	0.00
9-1	0.00	0.00	0.00
9-2	0.00	0.00	0.00
9-3	0.00	0.00	0.00
9-4	0.00	0.00	0.00

semiddelde aantallen oostzijde per 1000m2	2.67
spreiding van de aantallen	1.88
semiddelde lenste in cm	22.49
spreiding in cm	0.25

semiddelde aantallen westzijde per 1000m2	0.00
spreiding van de aantallen	0.00
semiddelde lenste in cm	0.00
spreiding in cm	0.00

semiddelde aantallen balszand per 1000m2	1.48
spreiding van de aantallen	1.93
semiddelde lenste in cm	22.49
spreiding in cm	0.25

II-groep schol 8-9 september 1975

Tabel 55

treknr	aantallen/1000m2	sem lenste	sd
1-1	0.00	0.00	0.00
1-2	0.00	0.00	0.00
1-3	55.00	25.75	0.00
1-4	0.00	0.00	0.00
2-1	0.00	0.00	0.00
2-2	29.09	24.25	0.00
2-3	0.00	0.00	0.00
2-4	0.00	0.00	0.00
3-1	0.00	0.00	0.00
3-2	0.00	0.00	0.00
3-3	0.00	0.00	0.00
3-4	0.00	0.00	0.00
4-1	0.00	0.00	0.00
4-2	21.54	23.75	0.00
4-3	0.00	0.00	0.00
4-4	0.00	0.00	0.00
5-1	0.00	0.00	0.00
5-2	0.00	0.00	0.00
5-3	0.00	0.00	0.00
5-4	0.00	0.00	0.00
6-1	0.00	0.00	0.00
6-2	0.00	0.00	0.00
6-3	0.00	0.00	0.00
6-4	0.00	0.00	0.00
7-1	0.00	0.00	0.00
7-2	0.00	0.00	0.00
7-3	0.00	0.00	0.00
7-4	0.00	0.00	0.00
8-2	0.00	0.00	0.00
8-3	0.00	0.00	0.00
8-4	0.00	0.00	0.00
9-1	0.00	0.00	0.00
9-2	0.00	0.00	0.00
9-3	0.00	0.00	0.00
9-4	0.00	0.00	0.00

gemiddelde aantallen oostzijde per 1000m2	5.28
spreidings van de aantallen	3.23
gemiddelde lenste in cm	24.93
spreidings in cm	0.88

gemiddelde aantallen westzijde per 1000m2	0.00
spreidings van de aantallen	0.00
gemiddelde lenste in cm	0.00
spreidings in cm	0.00

gemiddelde aantallen balgzand per 1000m2	3.02
spreidings van de aantallen	3.59
gemiddelde lenste in cm	24.93
spreidings in cm	0.88

II-groep schol 11 september 1975

Tabel 56

treknr	aantallen/1000m2	sem lenste	sd
1-1	0.00	0.00	0.00
1-2	0.00	0.00	0.00
1-3	0.00	0.00	0.00
1-4	62.43	24.04	0.76
2-1	0.00	0.00	0.00
2-2	0.00	0.00	0.00
2-3	0.00	0.00	0.00
2-4	0.00	0.00	0.00
3-1	0.00	0.00	0.00
3-2	0.00	0.00	0.00
3-3	0.00	0.00	0.00
3-4	0.00	0.00	0.00
4-1	0.00	0.00	0.00
4-	0.00	0.00	0.00
4-3	0.00	0.00	0.00
4-4	0.00	0.00	0.00
5-1	0.00	0.00	0.00
5-2	0.00	0.00	0.00
5-3	0.00	0.00	0.00
5-4	0.00	0.00	0.00

semiddelde aantallen oostzijde per 1000m2	3.12
spreadings van de aantallen	3.20
semiddelde lenste in cm	24.04
spreadings in cm	0.76

semiddelde aantallen balszand per 1000m2	3.12
spreadings van de aantallen	3.20
semiddelde lenste in cm	24.04
spreadings in cm	0.76

II-groef schol 24 september 1975

Tabel 57

treknr	aantallen/1000m2	sem lenste	sd
1-1	34.36	24.75	0.00
1-2	0.00	0.00	0.00
1-3	26.52	23.75	0.00
1-4	118.02	24.18	0.88
2-1	0.00	0.00	0.00
2-2	0.00	0.00	0.00
2-3	0.00	0.00	0.00
2-4	0.00	0.00	0.00
3-1	0.00	0.00	0.00
3-2	0.00	0.00	0.00
3-3	0.00	0.00	0.00
3-4	0.00	0.00	0.00
4-1	0.00	0.00	0.00
4-2	0.00	0.00	0.00
4-3	0.00	0.00	0.00
4-4	0.00	0.00	0.00
5-1	0.00	0.00	0.00
5-2	0.00	0.00	0.00
5-3	0.00	0.00	0.00
5-4	0.00	0.00	0.00

gemiddelde aantallen oostzijde per 1000m2	8.95
spreiding van de aantallen	6.27
gemiddelde lenste in cm	24.22
spreiding in cm	0.78

gemiddelde aantallen balszand per 1000m2	8.95
spreiding van de aantallen	6.27
gemiddelde lenste in cm	24.22
spreiding in cm	0.78

I1-groep school 8-9 oktober 1975

Tabel 58

sd

```

*****
treknr aantallen/1000m2      sem lenste
=====
1-1          36,74          25,53          0,76
1-2          46,84          26,31          1,01
1-3          42,34          25,53          0,76
1-4          0,00          0,00          0,00
2-1          0,00          0,00          0,00
2-2          0,00          0,00          0,00
2-3          0,00          0,00          0,00
2-4          0,00          0,00          0,00
3-1          0,00          0,00          0,00
3-2          33,68          26,25          0,00
3-3          0,00          0,00          0,00
3-4          0,00          0,00          0,00
4-1          0,00          0,00          0,00
4-2          0,00          0,00          0,00
4-3          0,00          0,00          0,00
4-4          0,00          0,00          0,00
5-1          0,00          0,00          0,00
5-2          0,00          0,00          0,00
5-3          0,00          0,00          0,00
5-4          0,00          0,00          0,00
=====
6-1          0,00          0,00          0,00
6-2          0,00          0,00          0,00
6-3          0,00          0,00          0,00
6-4          0,00          0,00          0,00
7-1          0,00          0,00          0,00
7-2          0,00          0,00          0,00
7-3          0,00          0,00          0,00
7-4          0,00          0,00          0,00
8-1          0,00          0,00          0,00
8-2          0,00          0,00          0,00
8-3          0,00          0,00          0,00
8-4          0,00          0,00          0,00
9-1          0,00          0,00          0,00
9-2          0,00          0,00          0,00
9-3          0,00          0,00          0,00
9-4          0,00          0,00          0,00
=====

```

semiddelde aantallen costzijde Per 1000m2

7,98

spreadings van de aantallen

3,79

semiddelde lenste in cm

25,91

spreadings in cm

0,85

semiddelde aantallen westzijde Per 1000m2

0,00

spreadings van de aantallen

0,00

semiddelde lenste in cm

0,00

spreadings in cm

0,00

semiddelde aantallen halssand Per 1000m2

4,43

spreadings van de aantallen

4,90

semiddelde lenste in cm

25,91

spreadings in cm

0,85

II-groep schol 23-24 oktober 1975

Tabel 59

treknr	aantallen/1000m2	sem lenste	sd
1-1	0.00	0.00	0.00
1-2	57.87	30.25	0.00
1-3	45.17	26.75	0.00
1-4	41.57	27.75	0.00
2-1	0.00	0.00	0.00
2-2	0.00	0.00	0.00
2-3	0.00	0.00	0.00
2-4	0.00	0.00	0.00
3-1	0.00	0.00	0.00
3-2	0.00	0.00	0.00
3-3	0.00	0.00	0.00
3-4	0.00	0.00	0.00
4-1	0.00	0.00	0.00
4-2	0.00	0.00	0.00
4-3	0.00	0.00	0.00
4-4	0.00	0.00	0.00
5-1	0.00	0.00	0.00
5-2	0.00	0.00	0.00
5-3	0.00	0.00	0.00
5-4	0.00	0.00	0.00
6-1	0.00	0.00	0.00
6-2	0.00	0.00	0.00
6-3	0.00	0.00	0.00
6-4	0.00	0.00	0.00
7-1	0.00	0.00	0.00
7-2	0.00	0.00	0.00
7-3	0.00	0.00	0.00
7-4	0.00	0.00	0.00
8-1	0.00	0.00	0.00
8-2	0.00	0.00	0.00
8-3	0.00	0.00	0.00
8-4	0.00	0.00	0.00
9-1	0.00	0.00	0.00
9-2	0.00	0.00	0.00
9-3	0.00	0.00	0.00
9-4	0.00	0.00	0.00
semiddelde aantallen oostzijde per 1000m2			7.23
spreidings van de aantallen			4.10
semiddelde lenste in cm			28.44
spreidings in cm			1.54
semiddelde aantallen westzijde per 1000m2			0.00
spreidings van de aantallen			0.00
semiddelde lenste in cm			0.00
spreidings in cm			0.00
semiddelde aantallen balszand per 1000m2			4.02
spreidings van de aantallen			4.73
semiddelde lenste in cm			28.44
spreidings in cm			1.54

II-groep schol 6-7 november 1975

Tabel 60

treknr	aantallen/1000m2	sem lenste	sd
1-1	0.00	0.00	0.00
1-2	89.14	27.14	1.02
1-3	36.40	26.75	0.00
1-4	0.00	0.00	0.00
2-1	34.36	24.75	0.00
2-2	0.00	0.00	0.00
2-3	50.47	30.25	0.00
2-4	0.00	0.00	0.00
3-1	0.00	0.00	0.00
3-2	0.00	0.00	0.00
3-3	0.00	0.00	0.00
3-4	0.00	0.00	0.00
4-1	0.00	0.00	0.00
4-2	0.00	0.00	0.00
4-3	0.00	0.00	0.00
4-4	0.00	0.00	0.00
5-1	0.00	0.00	0.00
5-2	0.00	0.00	0.00
5-3	0.00	0.00	0.00
5-4	0.00	0.00	0.00
6-1	0.00	0.00	0.00
6-2	0.00	0.00	0.00
6-3	0.00	0.00	0.00
6-4	0.00	0.00	0.00
7-1	0.00	0.00	0.00
7-2	0.00	0.00	0.00
7-3	0.00	0.00	0.00
7-4	0.00	0.00	0.00
8-1	0.00	0.00	0.00
8-2	0.00	0.00	0.00
8-3	0.00	0.00	0.00
8-4	0.00	0.00	0.00
9-1	0.00	0.00	0.00
9-2	0.00	0.00	0.00
9-3	0.00	0.00	0.00
9-4	0.00	0.00	0.00

semiddelde aantallen oostzijde per 1000m2	10.52
spreadings van de aantallen	5.47
semiddelde lenste in cm	27.43
spreadings in cm	1.91

semiddelde aantallen westzijde per 1000m2	0.00
spreadings van de aantallen	0.00
semiddelde lenste in cm	0.00
spreadings in cm	0.00

semiddelde aantallen balgzand per 1000m2	5.84
spreadings van de aantallen	6.66
semiddelde lenste in cm	27.43
spreadings in cm	1.91

II-groef schol 2-7 april 1976

Tabel 61

treknr aantallen/1000m2

sem lenste

sd

treknr	aantallen/1000m2	sem lenste	sd
1-1	19.49	19.75	0.00
1-2	47.15	22.41	1.51
1-3	0.00	0.00	0.00
1-4	0.00	0.00	0.00
2-1	0.00	0.00	0.00
2-2	0.00	0.00	0.00
2-3	0.00	0.00	0.00
2-4	0.00	0.00	0.00
3-1	13.80	18.25	0.00
3-2	32.46	20.12	1.26
3-3	0.00	0.00	0.00
3-4	29.91	19.05	0.76
4-1	64.62	19.84	1.06
4-2	41.96	19.61	1.49
4-3	62.81	20.07	1.99
4-4	0.00	0.00	0.00
5-1	125.43	18.80	1.45
5-2	37.54	19.43	1.51
5-3	0.00	0.00	0.00
5-4	0.00	0.00	0.00
6-1	0.00	0.00	0.00
6-2	12.03	16.25	0.00
6-3	13.78	16.25	0.00
6-4	0.00	0.00	0.00
7-2	0.00	0.00	0.00
7-4	0.00	0.00	0.00
8-1	0.00	0.00	0.00
8-2	0.00	0.00	0.00
8-3	0.00	0.00	0.00
8-4	26.39	18.25	0.00
9-1	33.43	21.75	0.00
9-2	40.99	19.62	2.04
9-3	0.00	0.00	0.00
9-4	24.61	21.25	0.00

semiddelde aantallen oostzijde per 1000m2	23.76
spreadings van de aantallen	7.53
semiddelde lenste in cm	19.72
spreadings in cm	1.74

semiddelde aantallen westzijde per 1000m2	10.80
spreadings van de aantallen	4.07
semiddelde lenste in cm	19.54
spreadings in cm	2.20

semiddelde aantallen balszand per 1000m2	18.42
spreadings van de aantallen	9.00
semiddelde lenste in cm	19.66
spreadings in cm	1.86

II-groep schol 5-6 mei 1976

Tabel 62

treknr	aantallen/1000m2	sem lenste	sd
1-1	33.30	20.83	1.01
1-2	25.05	21.75	0.00
1-3	0.00	0.00	0.00
1-4	22.42	19.75	0.00
2-1	0.00	0.00	0.00
2-2	0.00	0.00	0.00
2-3	0.00	0.00	0.00
2-4	0.00	0.00	0.00
3-1	69.30	21.49	1.80
3-2	146.40	20.93	2.48
3-3	19.49	19.75	0.00
3-4	0.00	0.00	0.00
4-1	90.14	21.03	1.44
4-2	38.51	21.25	0.00
4-3	0.00	0.00	0.00
4-4	0.00	0.00	0.00
5-1	242.67	20.25	2.79
5-2	77.99	20.91	1.43
5-3	0.00	0.00	0.00
5-4	0.00	0.00	0.00
6-1	25.95	23.25	0.00
6-2	0.00	0.00	0.00
6-3	52.02	20.79	0.73
6-4	0.00	0.00	0.00
7-1	0.00	0.00	0.00
7-2	0.00	0.00	0.00
7-3	55.90	20.92	1.50
7-4	0.00	0.00	0.00
8-1	40.75	17.05	0.76
8-2	56.37	18.25	1.21
8-3	51.69	18.23	2.33
8-4	255.37	19.87	1.22
9-1	35.75	18.27	1.75
9-2	0.00	0.00	0.00
9-3	0.00	0.00	0.00
9-4	26.65	23.25	0.00

gemiddelde aantallen oostzijde per 1000m2	38.26
spreidings van de aantallen	14.33
gemiddelde lenste in cm	20.75
spreidings in cm	2.16
gemiddelde aantallen westzijde per 1000m2	37.53
spreidings van de aantallen	16.15
gemiddelde lenste in cm	19.76
spreidings in cm	2.01
gemiddelde aantallen balszand per 1000m2	37.94
spreidings van de aantallen	14.95
gemiddelde lenste in cm	20.26
spreidings in cm	2.13

II-groef schol 18-19 mei 1976

Tabel 63

treknr	aantallen/1000m2	sem lenste	sd
1-1	0.00	0.00	0.00
1-2	0.00	0.00	0.00
1-3	0.00	0.00	0.00
1-4	0.00	0.00	0.00
2-1	20.27	20.75	0.00
2-2	0.00	0.00	0.00
2-3	0.00	0.00	0.00
2-4	0.00	0.00	0.00
3-1	22.10	18.75	0.00
3-2	97.41	20.65	3.30
3-3	19.82	18.75	0.00
3-4	0.00	0.00	0.00
4-1	0.00	0.00	0.00
4-2	0.00	0.00	0.00
4-3	0.00	0.00	0.00
4-4	0.00	0.00	0.00
5-1	0.00	0.00	0.00
5-2	58.87	20.75	0.00
5-3	0.00	0.00	0.00
5-4	0.00	0.00	0.00
6-1	45.26	22.77	0.51
6-2	148.23	21.99	1.47
6-3	0.00	0.00	0.00
6-4	70.53	22.50	0.25
7-1	0.00	0.00	0.00
7-2	44.69	20.75	0.00
7-3	0.00	0.00	0.00
7-4	52.61	24.20	3.20
8-1	0.00	0.00	0.00
8-2	0.00	0.00	0.00
8-3	0.00	0.00	0.00
8-4	52.95	21.12	1.26
9-2	0.00	0.00	0.00
9-3	0.00	0.00	0.00
9-4	0.00	0.00	0.00

gemiddelde aantallen oostzijde per 1000m2	10.92
spreidings van de aantallen	5.73
gemiddelde lenste in cm	20.32
spreidings in cm	2.33

gemiddelde aantallen westzijde per 1000m2	27.62
spreidings van de aantallen	11.32
gemiddelde lenste in cm	22.20
spreidings in cm	1.80

gemiddelde aantallen balgzand per 1000m2	18.08
spreidings van de aantallen	11.89
gemiddelde lenste in cm	21.67
spreidings in cm	2.11

II-groep schol 1-2 Juni 1976

Tabel 64

treknr	aantallen/1000m2	sem lenste	sd
1-1	0.00	0.00	0.00
1-2	0.00	0.00	0.00
1-3	18.78	20.25	0.00
1-4	18.78	20.25	0.00
2-1	0.00	0.00	0.00
2-2	0.00	0.00	0.00
2-3	17.34	19.25	0.00
2-4	0.00	0.00	0.00
3-1	0.00	0.00	0.00
3-2	0.00	0.00	0.00
3-3	18.78	20.25	0.00
3-4	0.00	0.00	0.00
4-1	31.01	22.25	0.00
4-2	30.05	20.73	1.76
4-3	26.00	18.25	0.00
4-4	93.63	21.61	0.62
5-1	0.00	0.00	0.00
5-2	53.78	22.27	0.50
5-3	0.00	0.00	0.00
5-4	0.00	0.00	0.00
6-1	0.00	0.00	0.00
6-2	0.00	0.00	0.00
6-3	0.00	0.00	0.00
6-4	0.00	0.00	0.00
7-1	0.00	0.00	0.00
7-2	0.00	0.00	0.00
7-3	0.00	0.00	0.00
7-4	0.00	0.00	0.00
8-1	0.00	0.00	0.00
8-2	0.00	0.00	0.00
8-3	0.00	0.00	0.00
8-4	0.00	0.00	0.00
9-1	0.00	0.00	0.00
9-2	0.00	0.00	0.00
9-3	0.00	0.00	0.00
9-4	0.00	0.00	0.00

gemiddelde aantallen oostzijde per 1000m2	15.41
spreiding van de aantallen	5.47
gemiddelde lenste in cm	21.04
spreiding in cm	1.39

gemiddelde aantallen westzijde per 1000m2	0.00
spreiding van de aantallen	0.00
gemiddelde lenste in cm	0.00
spreiding in cm	0.00

gemiddelde aantallen balszand per 1000m2	8.56
spreiding van de aantallen	8.75
gemiddelde lenste in cm	21.04
spreiding in cm	1.39

II-groep schol 15-16 Juni 1976

Tabel 65

treknr	aantallen/1000m2	sem lenste	sd
1-1	19.76	18.75	0.00
1-2	0.00	0.00	0.00
1-3	0.00	0.00	0.00
1-4	0.00	0.00	0.00
2-1	0.00	0.00	0.00
2-2	0.00	0.00	0.00
2-3	0.00	0.00	0.00
2-4	0.00	0.00	0.00
3-1	0.00	0.00	0.00
3-2	0.00	0.00	0.00
3-3	0.00	0.00	0.00
3-4	0.00	0.00	0.00
4-1	0.00	0.00	0.00
4-2	0.00	0.00	0.00
4-3	0.00	0.00	0.00
4-4	18.31	19.25	0.00
5-1	0.00	0.00	0.00
5-2	0.00	0.00	0.00
5-3	0.00	0.00	0.00
5-4	0.00	0.00	0.00
6-1	0.00	0.00	0.00
6-2	0.00	0.00	0.00
6-3	0.00	0.00	0.00
6-4	0.00	0.00	0.00
7-1	0.00	0.00	0.00
7-2	0.00	0.00	0.00
7-3	21.02	21.75	0.00
7-4	0.00	0.00	0.00
8-1	0.00	0.00	0.00
8-2	0.00	0.00	0.00
8-3	0.00	0.00	0.00
8-4	0.00	0.00	0.00
9-1	0.00	0.00	0.00
9-2	0.00	0.00	0.00
9-3	0.00	0.00	0.00
9-4	0.00	0.00	0.00

semiddelde aantallen oostzijde per 1000m2	1.90
spreidings van de aantallen	1.34
semiddelde lenste in cm	18.99
spreidings in cm	0.25

semiddelde aantallen westzijde per 1000m2	1.31
spreidings van de aantallen	1.36
semiddelde lenste in cm	21.75
spreidings in cm	0.00

semiddelde aantallen balszand per 1000m2	1.64
spreidings van de aantallen	1.36
semiddelde lenste in cm	20.12
spreidings in cm	1.64

II-groep schol 29 maart 1977

Tabel 66

treknr	aantallen/1000m ²	sem lenste	sd
1-1	158.41	17.96	1.66
1-2	20.36	15.25	0.00
1-3	0.00	0.00	0.00
1-4	0.00	0.00	0.00
2-1	0.00	0.00	0.00
3-1	77.14	21.72	1.75
3-2	142.61	19.56	2.10
3-3	50.86	22.20	2.48
3-4	0.00	0.00	0.00
4-1	28.44	20.25	0.00
4-2	18.70	17.75	0.00
4-3	0.00	0.00	0.00
4-4	0.00	0.00	0.00
5-1	56.89	20.27	0.50
5-4	0.00	0.00	0.00

semiddelde aantallen oostzijde per 1000m ²	36.89
spreadings van de aantallen	13.99
semiddelde lenste in cm	19.53
spreadings in cm	2.41

semiddelde aantallen balszand per 1000m ²	36.89
spreadings van de aantallen	13.99
semiddelde lenste in cm	19.53
spreadings in cm	2.41

II-groep schol 5-6 mei 1977

Tabel 67

treknr	aantallen/1000m2	sem lenste	sd
1-1	70.85	20.49	2.36
1-2	36.27	18.83	1.01
1-3	18.20	16.25	0.00
1-4	239.13	19.16	1.26
2-1	0.00	0.00	0.00
2-2	30.67	22.25	0.00
2-3	39.97	19.01	0.25
2-4	0.00	0.00	0.00
3-1	0.00	0.00	0.00
3-2	168.06	19.89	0.49
3-3	169.57	20.24	1.91
3-4	165.77	20.66	1.79
4-1	0.00	0.00	0.00
4-2	25.56	18.25	0.00
4-3	54.96	23.27	0.50
4-4	15.74	16.75	0.00
5-1	20.81	20.25	0.00
5-2	106.79	19.08	1.98
5-3	0.00	0.00	0.00
5-4	0.00	0.00	0.00
6-1	107.32	21.44	0.93
6-2	53.59	19.51	0.25
6-3	95.67	20.30	0.82
6-4	91.64	19.29	2.16
7-1	35.14	17.75	0.00
7-2	37.86	21.75	0.00
7-3	0.00	0.00	0.00
7-4	0.00	0.00	0.00
8-1	0.00	0.00	0.00
8-2	119.59	19.25	1.91
8-3	0.00	0.00	0.00
8-4	0.00	0.00	0.00
9-1	29.88	23.25	0.00
9-2	21.26	20.75	0.00
9-3	0.00	0.00	0.00

semiddelde aantallen oostzijde per 1000m2	58.12
spreadings van de aantallen	16.57
semiddelde lenste in cm	19.89
spreadings in cm	1.88

semiddelde aantallen westzijde per 1000m2	39.46
spreadings van de aantallen	11.71
semiddelde lenste in cm	20.17
spreadings in cm	1.83

semiddelde aantallen balszand per 1000m2	50.12
spreadings van de aantallen	17.25
semiddelde lenste in cm	20.01
spreadings in cm	1.85

II-sroep schol 1-2 Juni 1977

Tabel 68

treknr	aantallen/1000m2	sem lenste	sd
1-1	0.00	0.00	0.00
1-2	52.57	19.33	1.01
1-3	0.00	0.00	0.00
1-4	0.00	0.00	0.00
2-1	0.00	0.00	0.00
2-2	0.00	0.00	0.00
2-3	0.00	0.00	0.00
2-4	0.00	0.00	0.00
3-1	0.00	0.00	0.00
3-2	0.00	0.00	0.00
3-3	24.13	18.25	0.00
3-4	0.00	0.00	0.00
4-1	0.00	0.00	0.00
4-2	0.00	0.00	0.00
4-3	56.94	20.33	1.01
4-4	0.00	0.00	0.00
5-1	0.00	0.00	0.00
5-2	0.00	0.00	0.00
5-3	32.52	19.75	0.00
5-4	0.00	0.00	0.00
6-1	0.00	0.00	0.00
6-2	0.00	0.00	0.00
6-3	0.00	0.00	0.00
6-4	0.00	0.00	0.00
7-1	0.00	0.00	0.00
7-2	0.00	0.00	0.00
7-3	0.00	0.00	0.00
7-4	0.00	0.00	0.00
8-1	0.00	0.00	0.00
8-2	0.00	0.00	0.00
8-3	0.00	0.00	0.00
8-4	0.00	0.00	0.00
9-1	0.00	0.00	0.00
9-2	0.00	0.00	0.00
9-3	0.00	0.00	0.00
9-4	0.00	0.00	0.00

semiddelde aantallen oostzijde per 1000m2	8.31
spreidings van de aantallen	4.17
semiddelde lengte in cm	19.60
spreidings in cm	1.07

semiddelde aantallen westzijde per 1000m2	0.00
spreidings van de aantallen	0.00
semiddelde lengte in cm	0.00
spreidings in cm	0.00

semiddelde aantallen bslzand per 1000m2	4.62
spreidings van de aantallen	5.19
semiddelde lengte in cm	19.60
spreidings in cm	1.07

II-groep schol 4-5 Juli 1977

Tabel 69

treknr	aantallen/1000m2	sem lenste	sd
1-1	0.00	0.00	0.00
1-2	0.00	0.00	0.00
1-3	0.00	0.00	0.00
1-4	0.00	0.00	0.00
2-1	0.00	0.00	0.00
2-2	0.00	0.00	0.00
2-3	0.00	0.00	0.00
2-4	0.00	0.00	0.00
3-1	0.00	0.00	0.00
3-2	0.00	0.00	0.00
3-3	0.00	0.00	0.00
3-4	0.00	0.00	0.00
4-1	0.00	0.00	0.00
4-2	0.00	0.00	0.00
4-3	0.00	0.00	0.00
4-4	0.00	0.00	0.00
5-1	0.00	0.00	0.00
5-2	0.00	0.00	0.00
5-3	0.00	0.00	0.00
5-4	0.00	0.00	0.00
6-1	44.91	21.77	0.51
6-2	0.00	0.00	0.00
6-3	0.00	0.00	0.00
6-4	0.00	0.00	0.00
7-1	0.00	0.00	0.00
7-2	0.00	0.00	0.00
7-3	0.00	0.00	0.00
7-4	0.00	0.00	0.00
8-1	0.00	0.00	0.00
8-2	0.00	0.00	0.00
8-3	0.00	0.00	0.00
8-4	0.00	0.00	0.00
9-1	0.00	0.00	0.00
9-2	0.00	0.00	0.00
9-3	0.00	0.00	0.00
9-4	0.00	0.00	0.00

gemiddelde aantallen oostzijde per 1000m2	0.00
spreadings van de aantallen	0.00
gemiddelde lenste in cm	0.00
spreadings in cm	0.00

gemiddelde aantallen westzijde per 1000m2	2.81
spreadings van de aantallen	2.90
gemiddelde lenste in cm	21.77
spreadings in cm	0.51

gemiddelde aantallen balszand per 1000m2	1.25
spreadings van de aantallen	2.37
gemiddelde lenste in cm	21.77
spreadings in cm	0.51

II-groep schol 19 september 1977

Tabel 70

treknr	aantallen/1000m2	sem lenste	sd
1-1	0.00	0.00	0.00
1-2	0.00	0.00	0.00
1-3	0.00	0.00	0.00
1-4	0.00	0.00	0.00
2-1	0.00	0.00	0.00
2-2	0.00	0.00	0.00
2-3	44.91	23.25	0.00
2-4	0.00	0.00	0.00
3-1	0.00	0.00	0.00
3-2	0.00	0.00	0.00
3-3	0.00	0.00	0.00
3-4	0.00	0.00	0.00
4-1	0.00	0.00	0.00
4-2	67.05	28.75	0.00
4-3	0.00	0.00	0.00
4-4	0.00	0.00	0.00
5-1	0.00	0.00	0.00
5-2	0.00	0.00	0.00
5-3	0.00	0.00	0.00
5-4	0.00	0.00	0.00
6-1	0.00	0.00	0.00
6-2	0.00	0.00	0.00
6-3	0.00	0.00	0.00
6-4	0.00	0.00	0.00
7-1	0.00	0.00	0.00
7-2	0.00	0.00	0.00
7-3	0.00	0.00	0.00
7-4	0.00	0.00	0.00
8-1	0.00	0.00	0.00
8-2	0.00	0.00	0.00
8-3	0.00	0.00	0.00
8-4	0.00	0.00	0.00
9-1	0.00	0.00	0.00
9-3	0.00	0.00	0.00
9-4	0.00	0.00	0.00

gemiddelde aantallen oostzijde per 1000m2	5.60
spreidings van de aantallen	4.04
gemiddelde lenste in cm	26.54
spreidings in cm	2.71

gemiddelde aantallen westzijde per 1000m2	0.00
spreidings van de aantallen	0.00
gemiddelde lenste in cm	0.00
spreidings in cm	0.00

gemiddelde aantallen balszand per 1000m2	3.20
spreidings van de aantallen	4.12
gemiddelde lenste in cm	26.54
spreidings in cm	2.71

II-sroep schol 30-31 maart 1978

Tabel 71

treknr	aantallen/1000m2	sem lenste	sd
1-1	0.00	0.00	0.00
1-2	0.00	0.00	0.00
1-3	0.00	0.00	0.00
1-4	0.00	0.00	0.00
2-1	0.00	0.00	0.00
2-2	18.19	15.75	0.00
2-3	0.00	0.00	0.00
2-4	29.19	21.25	0.00
3-1	0.00	0.00	0.00
3-2	88.38	19.42	1.47
3-3	20.12	16.25	0.00
3-4	52.51	19.75	1.75
4-1	0.00	0.00	0.00
4-2	275.78	19.03	1.82
4-3	25.42	21.25	0.00
4-4	163.36	19.03	1.97
5-1	40.32	17.95	2.23
5-2	20.05	16.75	0.00
5-3	19.57	18.25	0.00
5-4	58.44	21.32	1.01
10-1	35.15	17.28	1.75
10-2	0.00	0.00	0.00
10-3	12.76	15.75	0.00
10-4	0.00	0.00	0.00
6-1	34.65	15.75	0.00
6-2	53.52	16.80	0.70
6-3	41.76	19.43	1.51
6-4	0.00	0.00	0.00
7-1	0.00	0.00	0.00
7-2	0.00	0.00	0.00
7-3	0.00	0.00	0.00
7-4	54.16	15.92	0.24
8-1	0.00	0.00	0.00
8-2	0.00	0.00	0.00
8-3	53.74	15.67	0.91
8-4	0.00	0.00	0.00
9-1	52.94	19.01	0.25
9-2	18.08	18.75	0.00
9-3	0.00	0.00	0.00
9-4	0.00	0.00	0.00

semiddelde aantallen oostzijde per 1000m2	35.80
spreadings van de aantallen	13.19
semiddelde lenste in cm	19.04
spreadings in cm	2.05

semiddelde aantallen westzijde per 1000m2	19.30
spreadings van de aantallen	6.25
semiddelde lenste in cm	17.18
spreadings in cm	1.70

semiddelde aantallen balzand per 1000m2	29.20
spreadings van de aantallen	13.59
semiddelde lenste in cm	18.39
spreadings in cm	2.12

II-groep schol 12-13 april 1978

Tabel 72

treknr	aantallen/1000m2	sem lenste	sd
1-1	92.76	16.91	0.63
1-2	0.00	0.00	0.00
1-3	0.00	0.00	0.00
1-4	0.00	0.00	0.00
2-1	70.88	16.68	1.60
2-2	0.00	0.00	0.00
2-3	0.00	0.00	0.00
2-4	24.98	19.25	0.00
3-1	30.96	22.75	0.00
3-2	71.52	18.97	2.70
3-3	26.01	19.75	0.00
3-4	29.89	22.25	0.00
4-1	48.06	16.95	0.64
4-2	31.63	17.01	0.25
4-3	34.52	23.25	0.00
4-4	254.71	19.89	2.26
5-1	49.95	19.25	0.00
5-2	235.92	18.81	1.96
5-3	112.59	18.54	0.68
5-4	60.51	19.27	0.50
10-1	40.03	18.34	1.01
10-2	31.92	18.75	0.00
10-3	0.00	0.00	0.00
10-4	0.00	0.00	0.00
6-1	40.11	16.77	0.51
6-2	26.78	20.75	0.00
6-3	288.67	19.01	1.75
6-4	58.96	17.54	1.87
7-1	0.00	0.00	0.00
7-2	37.45	23.25	0.00
7-3	124.26	20.18	1.29
7-4	28.11	20.75	0.00
8-1	15.05	15.25	0.00
8-2	84.82	19.03	2.33
8-3	0.00	0.00	0.00
8-4	19.11	16.25	0.00
9-1	0.00	0.00	0.00
9-2	22.21	19.25	0.00
9-3	103.31	16.50	1.19
9-4	140.07	18.42	1.13
=====			
semiddelde aantallen oostzijde per 1000m2			51.95
spreiding van de aantallen			14.00
semiddelde lenste in cm			18.99
spreiding in cm			2.16

semiddelde aantallen westzijde per 1000m2			61.81
spreiding van de aantallen			19.35
semiddelde lenste in cm			18.79
spreiding in cm			2.12

semiddelde aantallen balszand per 1000m2			55.89
spreiding van de aantallen			16.83
semiddelde lenste in cm			18.88
spreiding in cm			2.13
=====			

II-groep schol 24-25 april 1978 Tabel 73

treknr	aantallen/1000m2	sem lenste	sd
1-1	46.73	17.34	1.01
1-2	19.20	15.25	0.00
1-3	26.23	18.25	0.00
1-4	0.00	0.00	0.00
2-1	25.49	17.25	0.00
2-2	114.26	19.32	0.96
2-3	67.69	20.27	0.50
2-4	39.25	22.25	0.00
3-1	21.00	17.25	0.00
3-2	161.37	19.65	1.36
3-3	176.94	20.49	2.57
3-4	111.20	21.55	2.66
4-1	0.00	0.00	0.00
4-2	0.00	0.00	0.00
4-3	115.33	20.13	1.60
4-4	364.59	19.10	0.79
5-1	0.00	0.00	0.00
5-2	152.01	17.95	1.10
5-3	111.79	19.23	1.54
5-4	0.00	0.00	0.00
10-1	81.63	18.55	0.75
10-2	0.00	0.00	0.00
10-3	20.12	16.25	0.00
10-4	0.00	0.00	0.00
6-1	0.00	0.00	0.00
6-2	131.99	20.19	1.99
6-3	89.41	18.66	2.26
6-4	64.00	18.77	0.50
7-1	23.47	15.75	0.00
7-2	37.34	16.75	0.00
7-3	0.00	0.00	0.00
7-4	19.54	17.75	0.00
8-1	0.00	0.00	0.00
8-2	110.92	19.89	2.25
8-3	260.81	19.79	2.62
8-4	0.00	0.00	0.00
9-1	0.00	0.00	0.00
9-2	52.51	19.75	1.75
9-3	138.37	17.24	1.26
9-4	36.51	21.25	0.00
=====			
semiddelde aantallen oostzijde per 1000m2			68.95
spreadings van de aantallen			17.82
semiddelde lenste in cm			19.36
spreadings in cm			1.90

semiddelde aantallen westzijde per 1000m2			60.30
spreadings van de aantallen			18.53
semiddelde lenste in cm			19.11
spreadings in cm			2.33

semiddelde aantallen balszand per 1000m2			65.49
spreadings van de aantallen			18.38
semiddelde lenste in cm			19.24
spreadings in cm			2.11
=====			

II-sroep schol 9-10 mei 1978

Tabel 74

treknr	aantallen/1000m2	sem lenste	sd
1-1	0.00	0.00	0.00
1-2	21.69	16.75	0.00
1-3	156.04	19.39	2.84
1-4	0.00	0.00	0.00
2-1	0.00	0.00	0.00
2-2	229.83	19.45	2.76
2-3	92.30	21.34	1.06
2-4	100.16	18.22	1.56
3-1	24.77	19.75	0.00
3-2	69.31	17.51	1.04
3-3	239.62	19.27	1.68
3-4	100.68	17.92	1.34
4-1	0.00	0.00	0.00
4-2	105.28	18.18	1.71
4-3	103.68	19.33	2.91
4-4	185.75	19.40	1.55
5-1	0.00	0.00	0.00
5-2	248.21	19.40	1.75
5-3	82.12	19.10	0.48
5-4	50.23	19.01	0.25
10-1	36.12	20.25	0.00
10-2	0.00	0.00	0.00
10-3	0.00	0.00	0.00
10-4	0.00	0.00	0.00
6-1	40.01	19.75	0.00
6-2	41.90	22.25	0.00
6-3	214.92	18.95	2.49
6-4	78.32	21.43	2.94
7-1	0.00	0.00	0.00
7-2	33.34	19.25	0.00
7-3	38.69	20.25	0.00
7-4	73.34	17.63	1.47
8-1	58.16	17.46	1.50
8-2	269.30	19.79	2.58
8-3	21.69	16.75	0.00
8-4	0.00	0.00	0.00
9-1	0.00	0.00	0.00
9-2	0.00	0.00	0.00
9-3	0.00	0.00	0.00
9-4	86.85	19.25	0.00
=====			
semiddelde aantallen oostzijde per 1000m2			76.91
spreiding van de aantallen			17.16
semiddelde lenste in cm			19.16
spreiding in cm			2.07

semiddelde aantallen westzijde per 1000m2			59.78
spreiding van de aantallen			20.04
semiddelde lenste in cm			19.42
spreiding in cm			2.39

semiddelde aantallen balszand per 1000m2			70.06
spreiding van de aantallen			20.01
semiddelde lenste in cm			19.27
spreiding in cm			2.21
=====			

II-groep schol 29-30 mei 1978

Tabel 75

treknr	aantallen/1000m2	sem lenste	sd
1-1	82.16	17.05	0.75
1-2	27.48	17.75	0.00
1-3	0.00	0.00	0.00
1-4	0.00	0.00	0.00
2-1	0.00	0.00	0.00
2-2	35.19	17.75	0.00
2-3	72.08	17.08	1.36
2-4	38.42	19.25	0.00
3-1	25.07	16.75	0.00
3-2	58.75	17.84	1.00
3-3	34.46	19.25	0.00
3-4	68.70	19.83	1.00
4-1	86.91	22.65	4.48
4-2	33.06	18.75	0.00
4-3	130.62	20.03	1.91
4-4	123.92	19.26	1.27
5-1	187.95	18.82	0.90
5-2	0.00	0.00	0.00
5-3	0.00	0.00	0.00
5-4	26.37	16.25	0.00
10-1	0.00	0.00	0.00
10-2	0.00	0.00	0.00
10-3	0.00	0.00	0.00
6-1	41.74	18.25	0.00
6-2	116.45	20.79	0.72
6-3	73.22	20.00	0.25
6-4	40.21	20.75	0.00
7-4	0.00	0.00	0.00
9-2	20.86	18.75	0.00
9-3	58.25	15.75	0.00
9-4	0.00	0.00	0.00

semiddelde aantallen oostzijde per 1000m2	44.83
spreidings van de aantallen	10.78
semiddelde lenste in cm	18.95
spreidings in cm	2.27

semiddelde aantallen westzijde per 1000m2	43.84
spreidings van de aantallen	14.80
semiddelde lenste in cm	19.36
spreidings in cm	1.87

semiddelde aantallen balgzand per 1000m2	44.58
spreidings van de aantallen	11.69
semiddelde lenste in cm	19.15
spreidings in cm	2.08

II-groep schol 6-7 juni 1978

Tabel 76

treknr	aantallen/1000m2	sem	lenste	sd
1-1	0.00	0.00	0.00	0.00
1-2	0.00	0.00	0.00	0.00
1-3	0.00	0.00	0.00	0.00
1-4	0.00	0.00	0.00	0.00
2-1	0.00	0.00	0.00	0.00
2-2	43.28	21.25	0.00	0.00
2-3	0.00	0.00	0.00	0.00
2-4	0.00	0.00	0.00	0.00
3-1	0.00	0.00	0.00	0.00
3-2	30.31	19.25	0.00	0.00
3-3	33.08	20.75	0.00	0.00
3-4	0.00	0.00	0.00	0.00
4-1	0.00	0.00	0.00	0.00
4-2	0.00	0.00	0.00	0.00
4-3	0.00	0.00	0.00	0.00
4-4	0.00	0.00	0.00	0.00
5-1	0.00	0.00	0.00	0.00
5-2	0.00	0.00	0.00	0.00
5-3	0.00	0.00	0.00	0.00
5-4	0.00	0.00	0.00	0.00
10-1	0.00	0.00	0.00	0.00
10-2	0.00	0.00	0.00	0.00
10-3	0.00	0.00	0.00	0.00
10-4	0.00	0.00	0.00	0.00
6-1	0.00	0.00	0.00	0.00
6-2	0.00	0.00	0.00	0.00
6-3	0.00	0.00	0.00	0.00
6-4	39.25	22.25	0.00	0.00
7-1	0.00	0.00	0.00	0.00
7-2	0.00	0.00	0.00	0.00
7-3	0.00	0.00	0.00	0.00
7-4	0.00	0.00	0.00	0.00
8-1	0.00	0.00	0.00	0.00
8-2	0.00	0.00	0.00	0.00
8-3	0.00	0.00	0.00	0.00
8-4	0.00	0.00	0.00	0.00
9-1	0.00	0.00	0.00	0.00
9-2	0.00	0.00	0.00	0.00
9-3	0.00	0.00	0.00	0.00
9-4	0.00	0.00	0.00	0.00
semiddelde aantallen oostzijde per 1000m2				4.45
spreidings van de aantallen				2.54
semiddelde lenste in cm				20.53
spreidings in cm				0.84
semiddelde aantallen westzijde per 1000m2				2.45
spreidings van de aantallen				2.53
semiddelde lenste in cm				22.25
spreidings in cm				0.00
semiddelde aantallen balszand per 1000m2				3.65
spreidings van de aantallen				2.69
semiddelde lenste in cm				21.14
spreidings in cm				1.10

II-groep schol 26-27 Juni 1978

Tabel 77

treknr	aantallen/1000m2	sem lenste	sd
1-1	0.00	0.00	0.00
1-2	0.00	0.00	0.00
1-3	0.00	0.00	0.00
1-4	0.00	0.00	0.00
2-1	0.00	0.00	0.00
2-2	0.00	0.00	0.00
2-3	29.02	18.75	0.00
2-4	0.00	0.00	0.00
3-1	0.00	0.00	0.00
3-2	0.00	0.00	0.00
3-3	0.00	0.00	0.00
3-4	0.00	0.00	0.00
4-1	0.00	0.00	0.00
4-2	0.00	0.00	0.00
4-3	65.19	23.54	0.75
4-4	0.00	0.00	0.00
5-1	0.00	0.00	0.00
5-2	0.00	0.00	0.00
5-3	0.00	0.00	0.00
5-4	0.00	0.00	0.00
10-1	0.00	0.00	0.00
10-2	0.00	0.00	0.00
10-3	0.00	0.00	0.00
6-1	0.00	0.00	0.00
6-2	63.30	21.42	1.50
6-3	35.63	21.75	0.00
6-4	118.85	21.20	1.05
7-1	0.00	0.00	0.00
7-2	0.00	0.00	0.00
7-4	0.00	0.00	0.00
8-1	0.00	0.00	0.00
8-2	0.00	0.00	0.00
8-3	0.00	0.00	0.00
8-4	0.00	0.00	0.00
9-1	0.00	0.00	0.00
9-2	0.00	0.00	0.00
9-3	0.00	0.00	0.00
9-4	30.27	22.75	0.00
semiddelde aantallen oostzijde per 1000m2			4.10
spreidings van de aantallen			3.12
semiddelde lenste in cm			22.06
spreidings in cm			2.31
semiddelde aantallen westzijde per 1000m2			16.54
spreidings van de aantallen			9.10
semiddelde lenste in cm			21.53
spreidings in cm			1.16
semiddelde aantallen balszand per 1000m2			9.01
spreidings van de aantallen			8.66
semiddelde lenste in cm			21.63
spreidings in cm			1.40

II-groep schol 25-26 Juli 1978

Tabel 78

treknr	aantallen/1000m2	sem lenste	sd
1-1	0.00	0.00	0.00
1-2	0.00	0.00	0.00
1-3	0.00	0.00	0.00
1-4	0.00	0.00	0.00
2-1	0.00	0.00	0.00
2-2	0.00	0.00	0.00
2-3	0.00	0.00	0.00
2-4	0.00	0.00	0.00
3-1	0.00	0.00	0.00
3-2	0.00	0.00	0.00
3-3	0.00	0.00	0.00
3-4	0.00	0.00	0.00
4-1	33.63	23.25	0.00
4-2	0.00	0.00	0.00
4-3	0.00	0.00	0.00
4-4	0.00	0.00	0.00
5-1	0.00	0.00	0.00
5-2	0.00	0.00	0.00
5-3	0.00	0.00	0.00
5-4	0.00	0.00	0.00
10-1	0.00	0.00	0.00
10-2	0.00	0.00	0.00
10-4	0.00	0.00	0.00
6-1	0.00	0.00	0.00
6-2	131.93	22.71	2.10
6-3	44.90	21.25	0.00
6-4	124.43	23.54	0.75
7-1	0.00	0.00	0.00
7-2	0.00	0.00	0.00
7-3	41.74	21.25	0.00
7-4	0.00	0.00	0.00
8-1	0.00	0.00	0.00
8-2	0.00	0.00	0.00
8-3	0.00	0.00	0.00
8-4	0.00	0.00	0.00
9-1	0.00	0.00	0.00
9-2	0.00	0.00	0.00
9-3	0.00	0.00	0.00
9-4	0.00	0.00	0.00
semiddelde aantallen oostzijde per 1000m2			1.46
spreiding van de aantallen			1.50
semiddelde lenste in cm			23.25
spreiding in cm			0.00
semiddelde aantallen westzijde per 1000m2			21.44
spreiding van de aantallen			11.41
semiddelde lenste in cm			22.64
spreiding in cm			1.63
semiddelde aantallen balgzand per 1000m2			9.66
spreiding van de aantallen			12.32
semiddelde lenste in cm			22.68
spreiding in cm			1.59

II-groep schol 4-5 september 1978

treknr aantallen/1000m2 sem lenste sd Tabel 79

treknr	aantallen/1000m2	sem lenste	sd
1-1	0.00	0.00	0.00
1-2	0.00	0.00	0.00
1-3	0.00	0.00	0.00
1-4	0.00	0.00	0.00
2-1	0.00	0.00	0.00
2-2	0.00	0.00	0.00
2-3	0.00	0.00	0.00
2-4	0.00	0.00	0.00
3-1	0.00	0.00	0.00
3-2	0.00	0.00	0.00
3-3	0.00	0.00	0.00
3-4	0.00	0.00	0.00
4-1	0.00	0.00	0.00
4-2	0.00	0.00	0.00
4-3	0.00	0.00	0.00
4-4	0.00	0.00	0.00
5-1	0.00	0.00	0.00
5-2	0.00	0.00	0.00
5-3	0.00	0.00	0.00
5-4	0.00	0.00	0.00
10-1	0.00	0.00	0.00
10-2	0.00	0.00	0.00
10-3	0.00	0.00	0.00
10-4	0.00	0.00	0.00
6-1	93.48	27.31	1.00
6-2	43.76	25.25	0.00
6-3	0.00	0.00	0.00
6-4	0.00	0.00	0.00
7-1	0.00	0.00	0.00
7-2	0.00	0.00	0.00
7-3	0.00	0.00	0.00
7-4	0.00	0.00	0.00
8-1	0.00	0.00	0.00
8-2	0.00	0.00	0.00
8-3	0.00	0.00	0.00
8-4	0.00	0.00	0.00
9-1	0.00	0.00	0.00
9-2	0.00	0.00	0.00
9-3	0.00	0.00	0.00
9-4	0.00	0.00	0.00

gemiddelde aantallen oostzijde per 1000m2	0.00
spreidings van de aantallen	0.00
gemiddelde lengte in cm	0.00
spreidings in cm	0.00

gemiddelde aantallen westzijde per 1000m2	8.58
spreidings van de aantallen	6.49
gemiddelde lengte in cm	26.65
spreidings in cm	1.27

gemiddelde aantallen balgzand per 1000m2	3.43
spreidings van de aantallen	5.86
gemiddelde lengte in cm	26.65
spreidings in cm	1.27

Tabel 80

Productie aan grammen versgewicht schol per m² per jaar, als berekend uit de oppervlakken van de Allen-curves uit Fig. 7.

Jaar	O-groep	I-groep	II-groep	Totaal
1973	0.91	0.96	2.92	4.79
1975	0.98	1.60	1.79	4.37
1976	0.77	2.89	0.36	4.02
1977	0.60	3.16	0.39	3.55
1978	1.39	3.02	1.75	6.15

Tabel 81

Consumptie in gram asvrijdroog per m² per jaar berekend uit de productie (zie pag. 5). Voor de conversie van vers naar asvrijdroog is een verhouding van 11 op 1 aangehouden (* zijn consumptie schattingen uit KUIPERS, 1977).

Jaar	O-groep	I-groep	II-groep	Totaal
1973	0.25	0.43	1.59	2.27
1975	0.27	0.72	0.98	1.97
1976	0.21	1.32	0.19	1.72
1977	0.16	1.44	0.21	1.81
1978	0.38	1.37	0.96	2.71

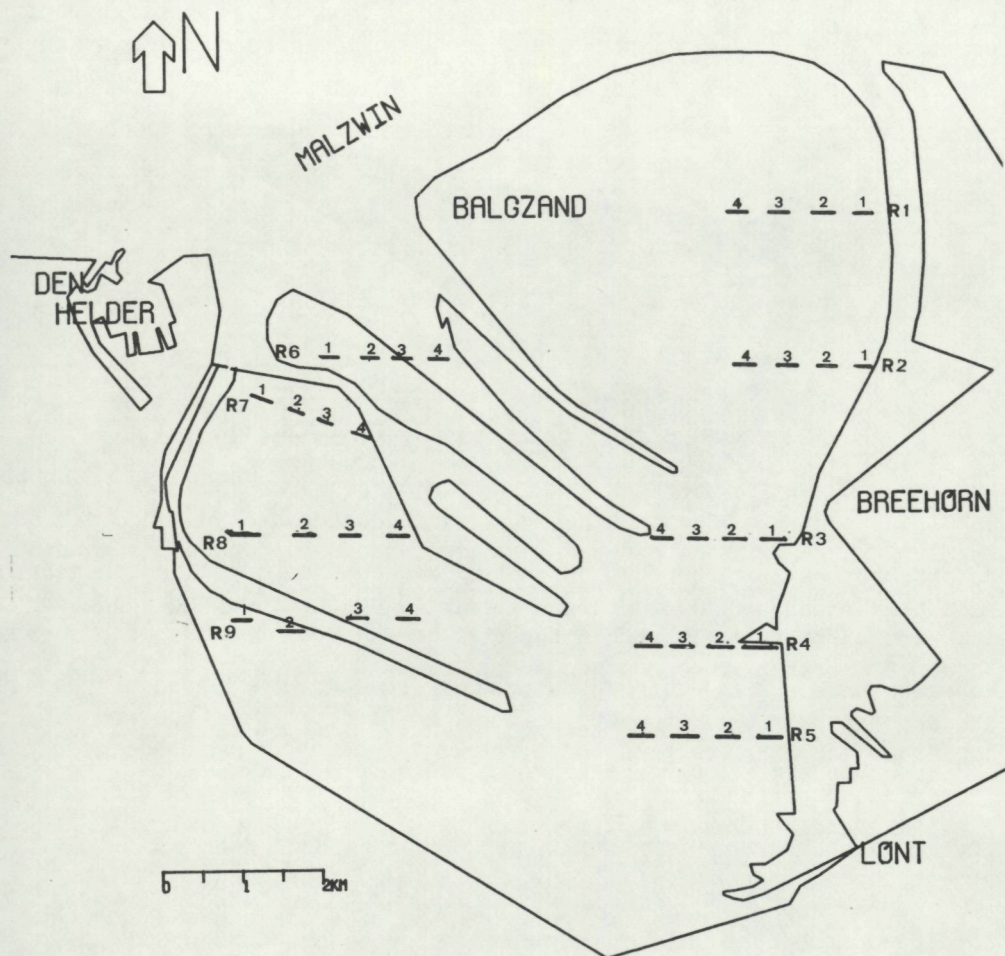


Fig. 1. Kaartje van het Balgzand met de plaatsen waar de bemonstering heeft plaatsgevonden.

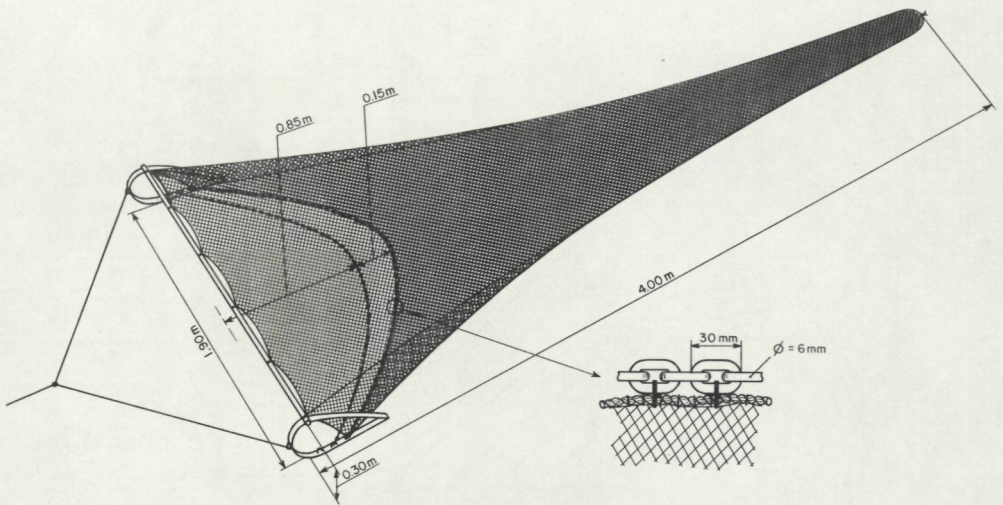


Fig. 2. Het standaardnetje (volgens KUIPERS, 1975a), met op de achtergrond een silhouet van de omhullingskuil.

I-GROEP SCHOL

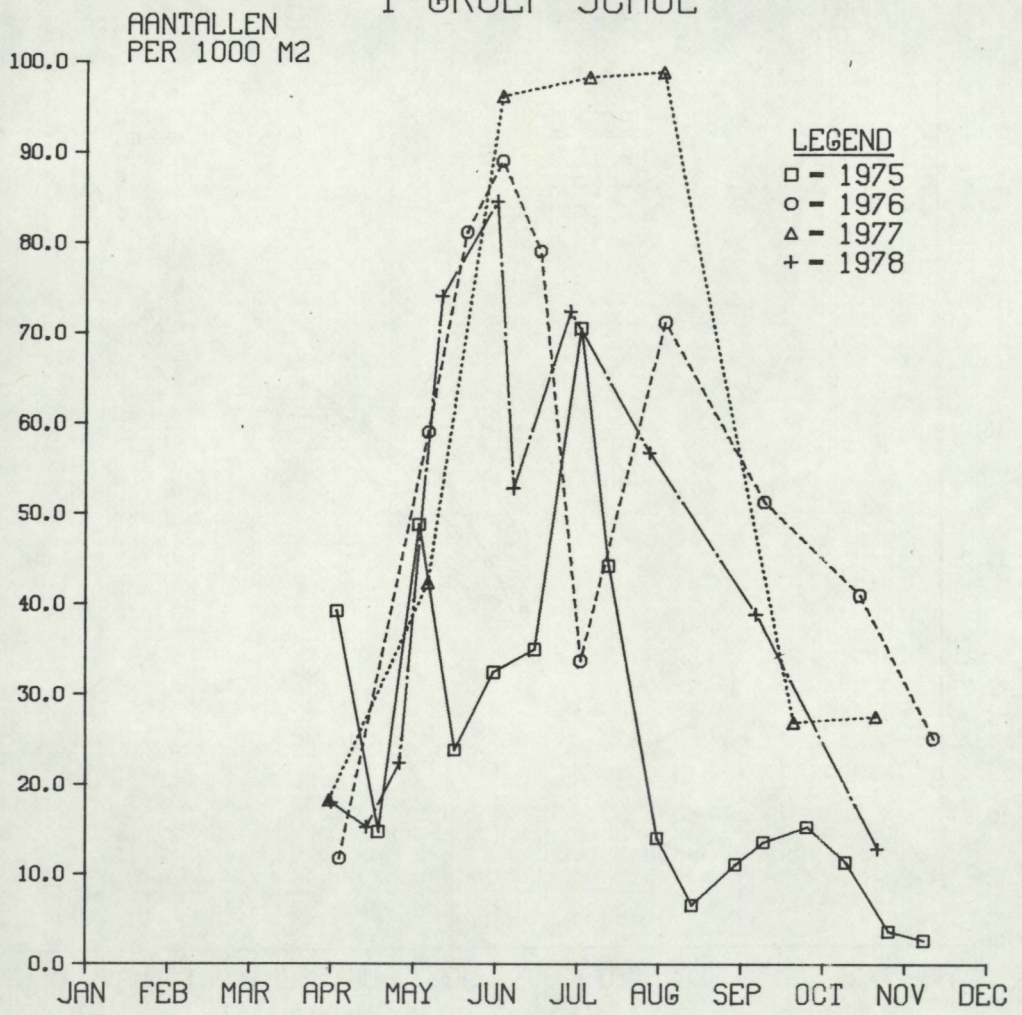


Fig. 3. Gemiddelde dichtheid van I-groep schol op het Balgzund rond HW. Aantallen per 1000 m² zijn gemiddelden uit 40 trekken, gecorrigeerd voor net-efficiency.

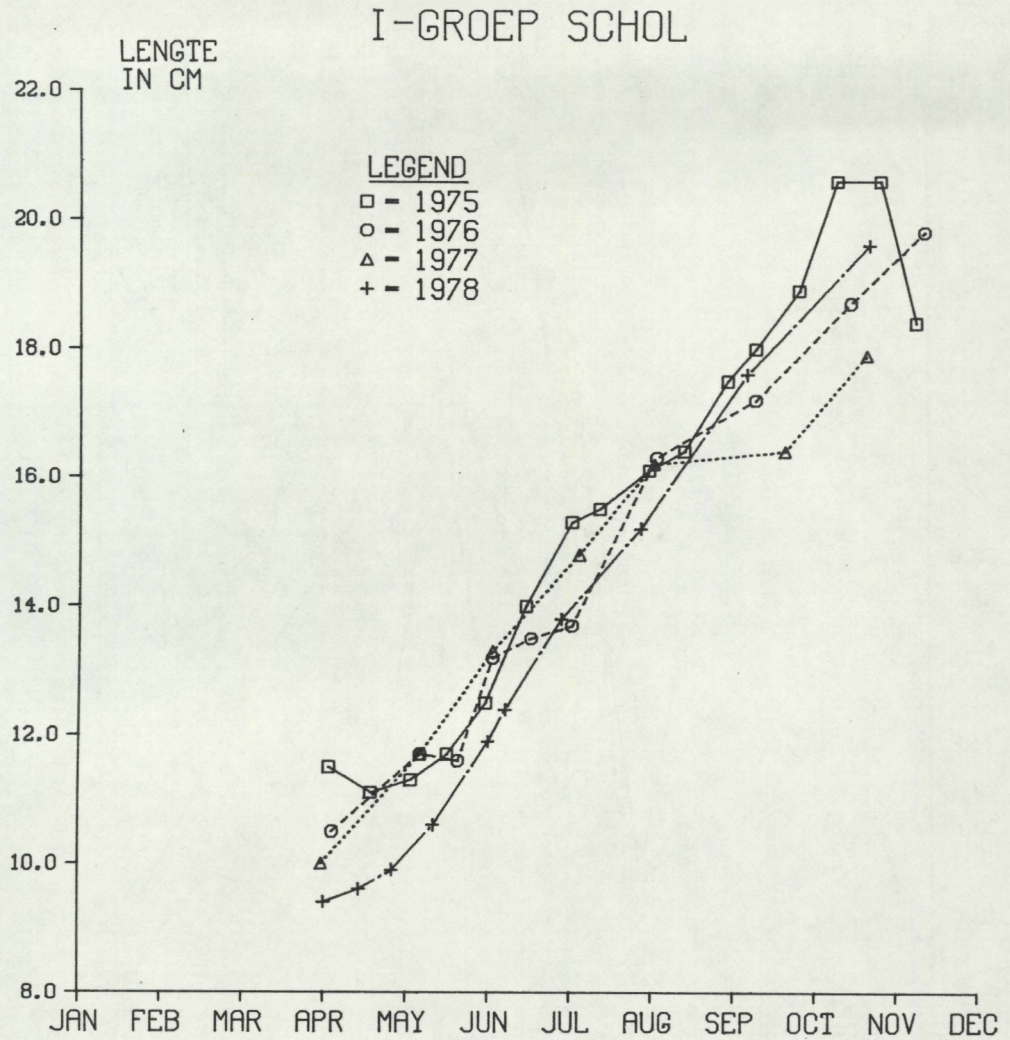


Fig. 4. Gemiddelde lengte van I-groep schol op het Balgzand, berekend uit de lengte-verdeling na de efficiency-correctie, voor alle vangsten samen.

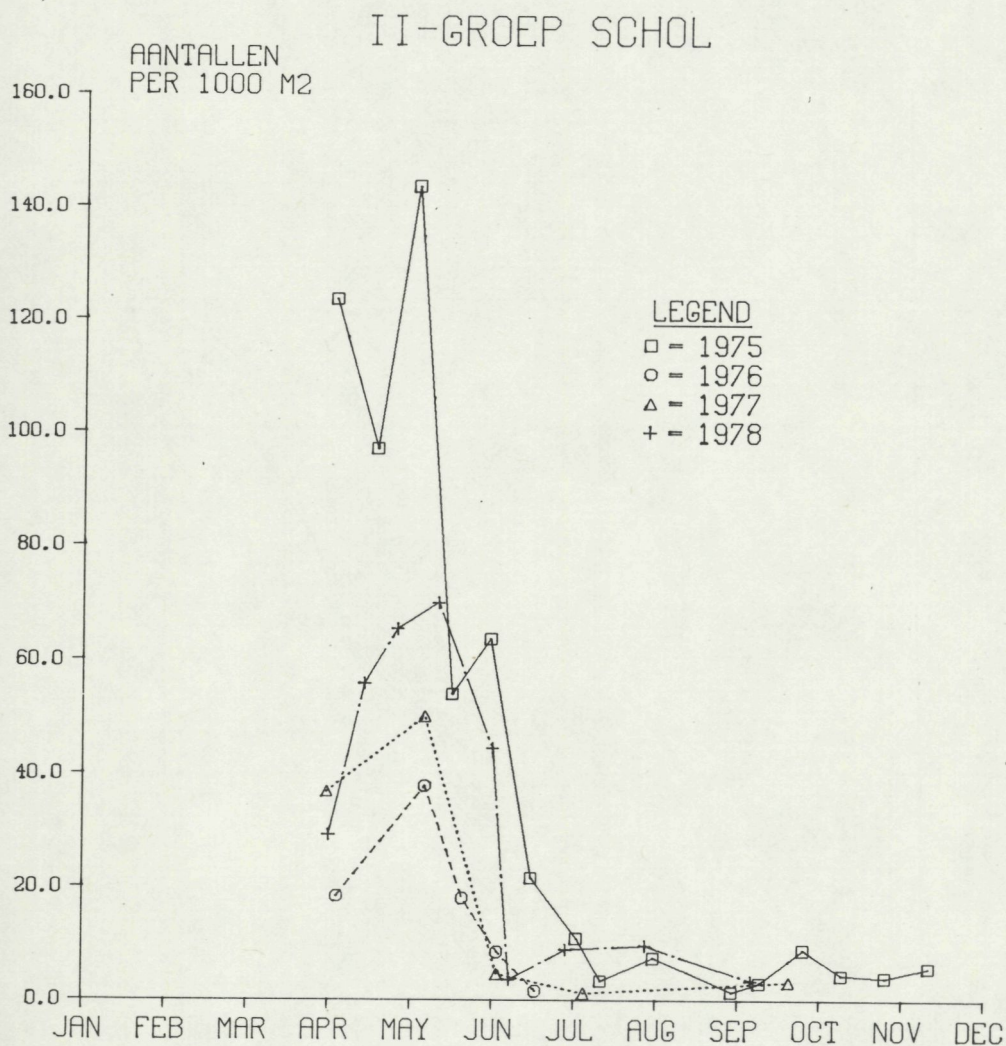


Fig. 5. Gemiddelde dichtheid van II-groep schol op het Balgzand rond HW. Aantallen per 1000 m² zijn gemiddelden uit 40 trekken, gecorrigeerd voor net-efficiency.

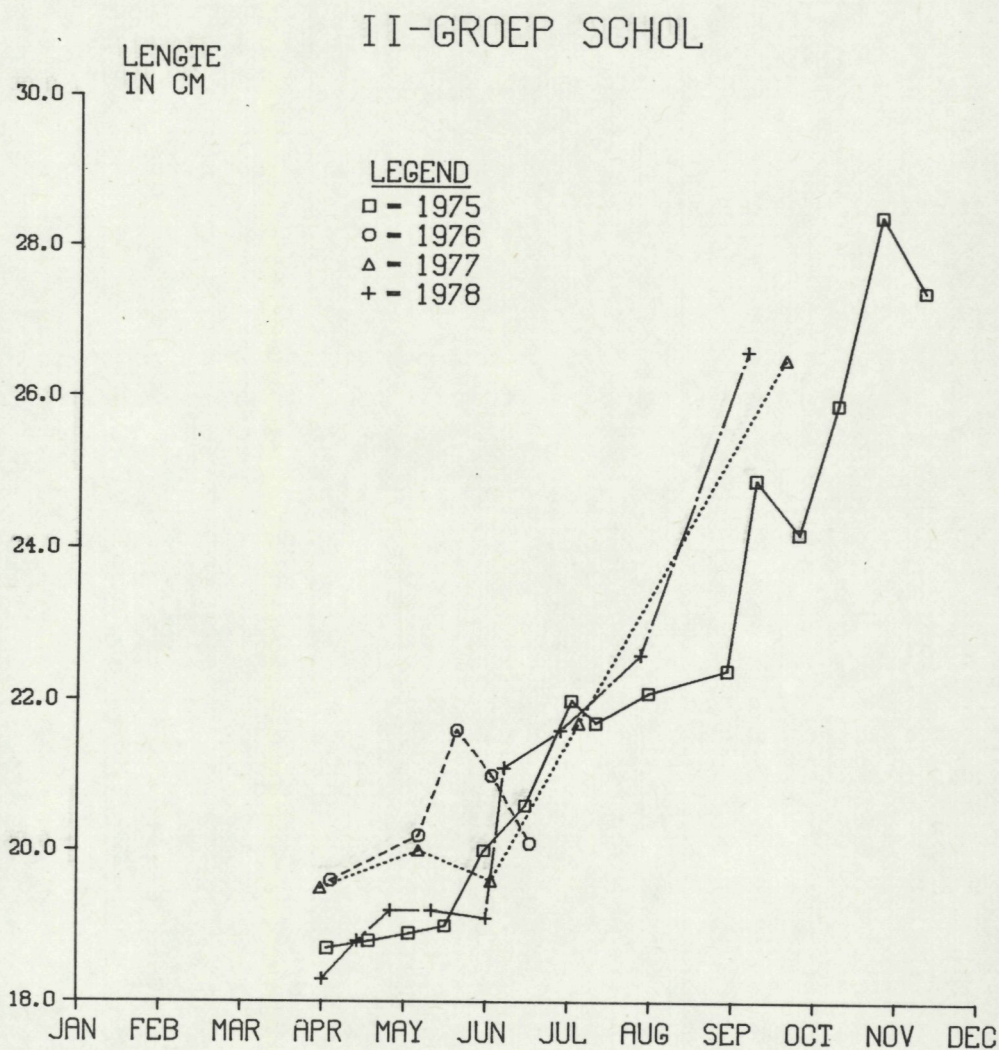


Fig. 6. Gemiddelde lengte van II-groep schol op het Balgzand, berekend uit de lengte-verdeling na de efficiency-correctie voor alle vangsten samen.

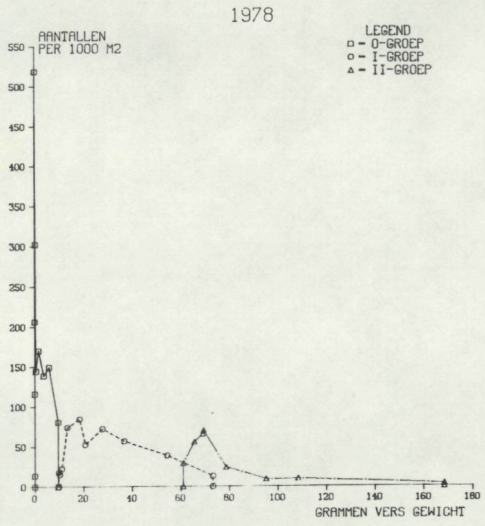
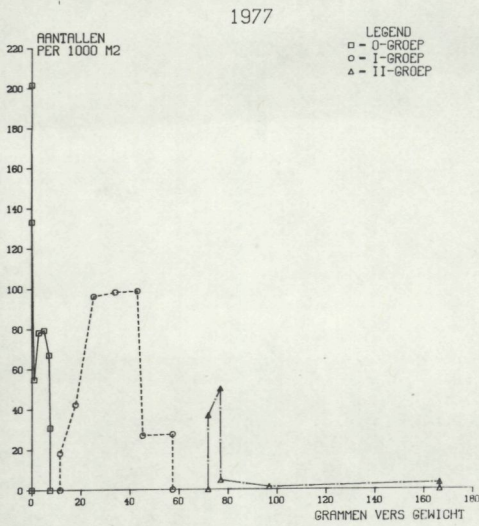
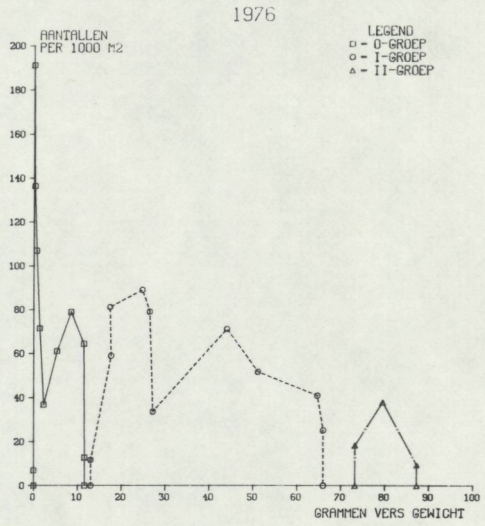
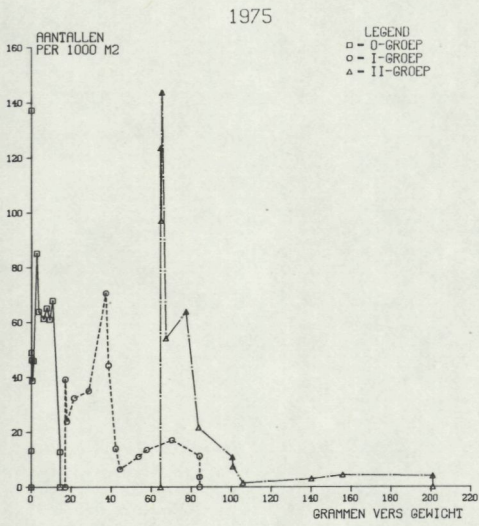


Fig. 7. Allen-curves van de drie leeftijdsgroepen schol op het Balgzand.