

Break-out sessie 3



Kustveiligheid



Natuurontwikkeling



Binnenvaart op zee

ir. Annelies Bolle



International Marine & Dredging Consultants

Kustveiligheid



- Storm Dieter verplaatste 1,25 miljoen ton zand
- Zandkliffen tot 2 meter hoog
- Herstel van de zeewering



Kustveiligheid



- Herstel van de natuurlijke zachte zeewering met zandsuppleties
- Na (extreme) stormen
- Onderhoudssuppleties

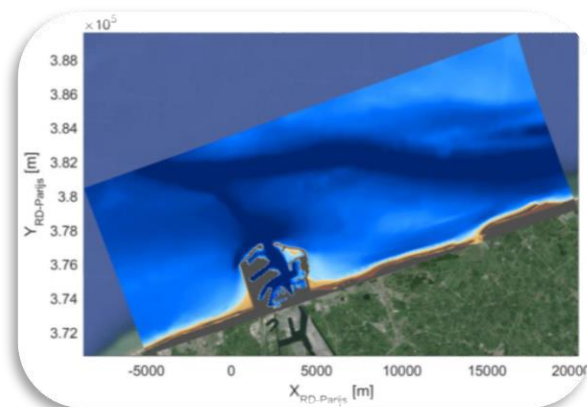


Kustveiligheid & morfologie

Eerdere studies & werken

door / i.o.v. WL, aMT, aK, IMDC, ...

- Masterplan Kustveiligheid
 - goedkeuring in juni 2011
 - uitvoering verschillende deelprojecten
- Diverse studies
 - Golfklimaat modellering kust
 - Morfologische modellering: stormen & lange termijn
 - Vooroeversuppletie Mariakerke
 - Broersbank
 - CREST “Climate resilient coast” (Vlaio)
 - etc.



Natuurontwikkeling



Baai van Heist (*anno 2010*)

Natuurontwikkeling

Eerdere studies & werken

door / i.o.v. WL, aMT, aK, IMDC, ...

- Natuurlijke zachte zeewering: stranden, duinen, ...
- Zwin: verdieping, uitbreiding
- Baai van Heist
- Ecologische zandsuppletie Nieuwpoort – Lombardsijde
- Sterneneiland
- Natura 2000, natuurreservaten
- Ecosysteemdiensten



Binnenvaart op zee

Eerdere studies & werken

door / i.o.v. WL, aMT, aK, IMDC, Ugent ...

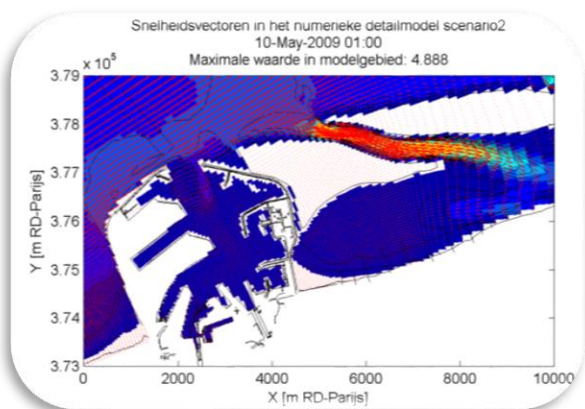
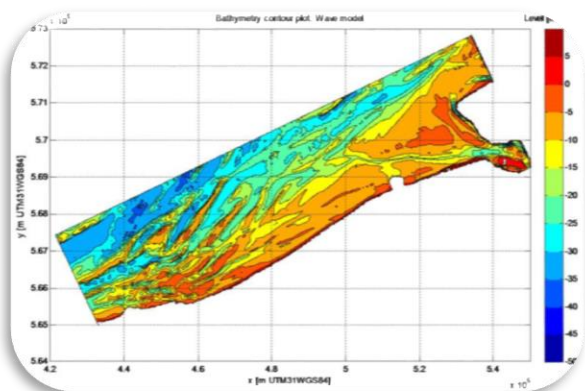
- Effect artificiële eilanden op golven, stromingen & morfologie
- Verkennende studies

Verder studiewerk

- o.a. stabiliteit van de eilanden, gedetailleerd golfklimaat, lange termijn evolutie, effecten op kustveiligheid, erosie / sedimentatie, Westerschelde, etc.



© MBZ



Een vooruitblik & andere invalshoeken



Een vooruitblik & andere invalshoeken



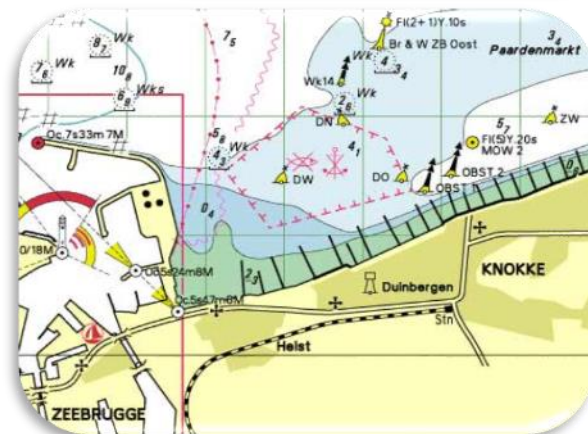
Andere gebruikers
van de zee



Munitiestortplaats



Over de grenzen
heen



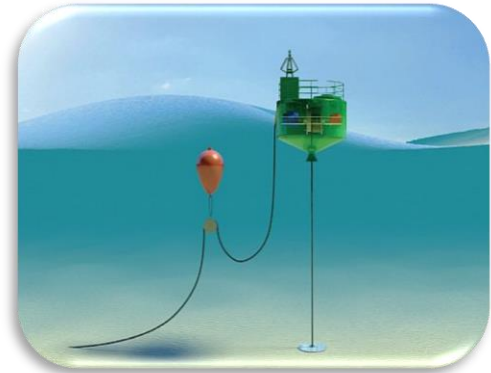
Een vooruitblik & andere invalshoeken



Strandtoerisme



Energie



Suggesties ?

